

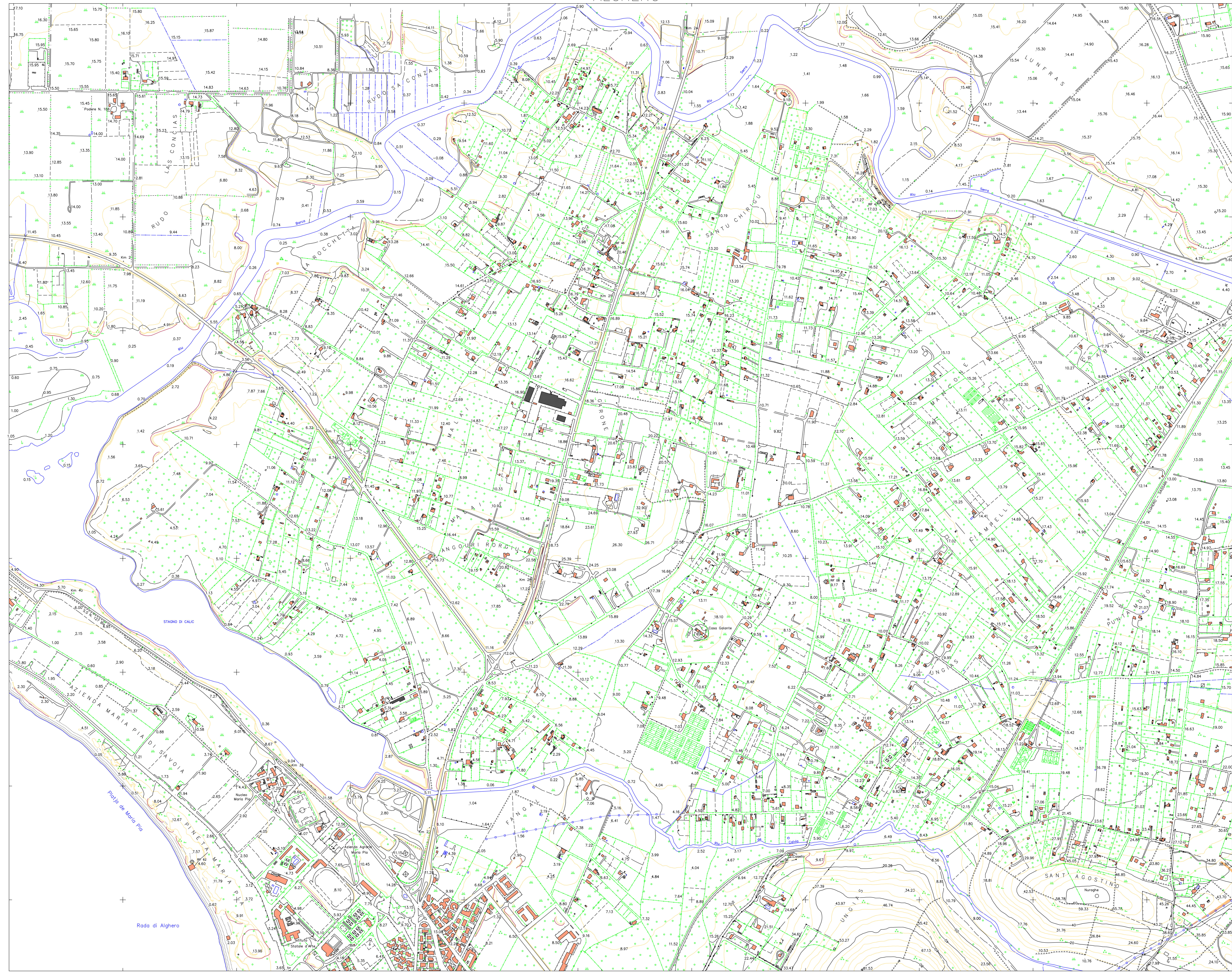
		6
1	2	7
	3	8
	4	9
	5	10

COORDINATE DEI VERTICI NEL SISTEMA ITALIANO (proiezione Gauss-Boaga, ellissoide internazionale orientato a Roma - M. Mario 1940)

COORDINATE GAUSS-BOAGA			
N	E	N	E
NO	440 800	4 495 950	
NE	445 100	4 495 950	
SO	440 800	4 492 550	
SE	445 100	4 492 550	

SEGNI CONVENZIONALI

- Limite di Provincia
- Limite di Comune
- Limite di Comunità Montana
- Strada a fondo artificiale a due o più corsie per senso di marcia
- Strada a fondo artificiale ad una corsia per senso di marcia
- Strada in costruzione
- Strada a fondo naturale
- Tratturo
- Sentiero
- A scartamento ordinario
- A scartamento ridotto
- In galleria
- In muratura
- In ferro
- In legno
- Pedanca
- Muro a calce
- Muro a secco
- Muro di sostegno
- Canalicolo, staccionata, rete metallica, filo spinoso
- Siepe
- Marciapiede
- Limite di coltura
- Conduttore importante energia elettrica
- Casa in muratura, sfo, tettoio, capanno rotondo, edificio in costruzione
- Chiesa, cappella, fabbricato industriale, capannone pressurizzato
- Farmacia, gazebo, cimitero, arena
- Nuraghe, fucinaio, torre, cabina elettrica
- Grotta, miniera, stazione di servizio, gru su rotaia
- Faro, monumento notevole, campig, antenna
- Pozzo, sorgente, presa
- Vasca, fontana
- Canneto, agrumeto
- Oliveto, frutteto
- Bosco ceduo
- Macchia mediterranea
- Cespugliato
- Vigneto
- Albero di essenza non identificabile
- Fiore di alberi
- Lago, palude
- Costa
- Fiume
- Canale scoperto largo oltre 4 metri
- Canale coperto largo oltre 4 metri
- Canale largo meno di 4 metri
- Canale d'irrigazione
- Acquedotto sotterraneo
- Acquedotto scoperto
- Acquedotto diruto
- Acquedotto sproporzionato
- Curva di livello direttrice
- Curva di livello intermedia
- Curva di livello ausiliaria
- Scarpaia
- Rocciata
- Punto Trigonomico I. G. M.
- Punto di riferimento topografico
- Caposodo di livellazione
- Vertice di raffittimento
- 54.66 Quota di origine fotogrammetrica
- 44.44 Pietra o segnale chilometrico



COMPUSCAR
 Via M. Sabotino, 15 - Cagliari
 Tel: 070 281 890 - 070 282 118 Fax: 070 280 892
 http://www.compucar.it
 Azienda Certificata UNI EN ISO 9002