

SEGNI CONVENZIONALI

**Ferrovie**

**Strade**

**Ponti**

**Elementi divisorii**

**Edifici e costruzioni**

**Vegetazione**

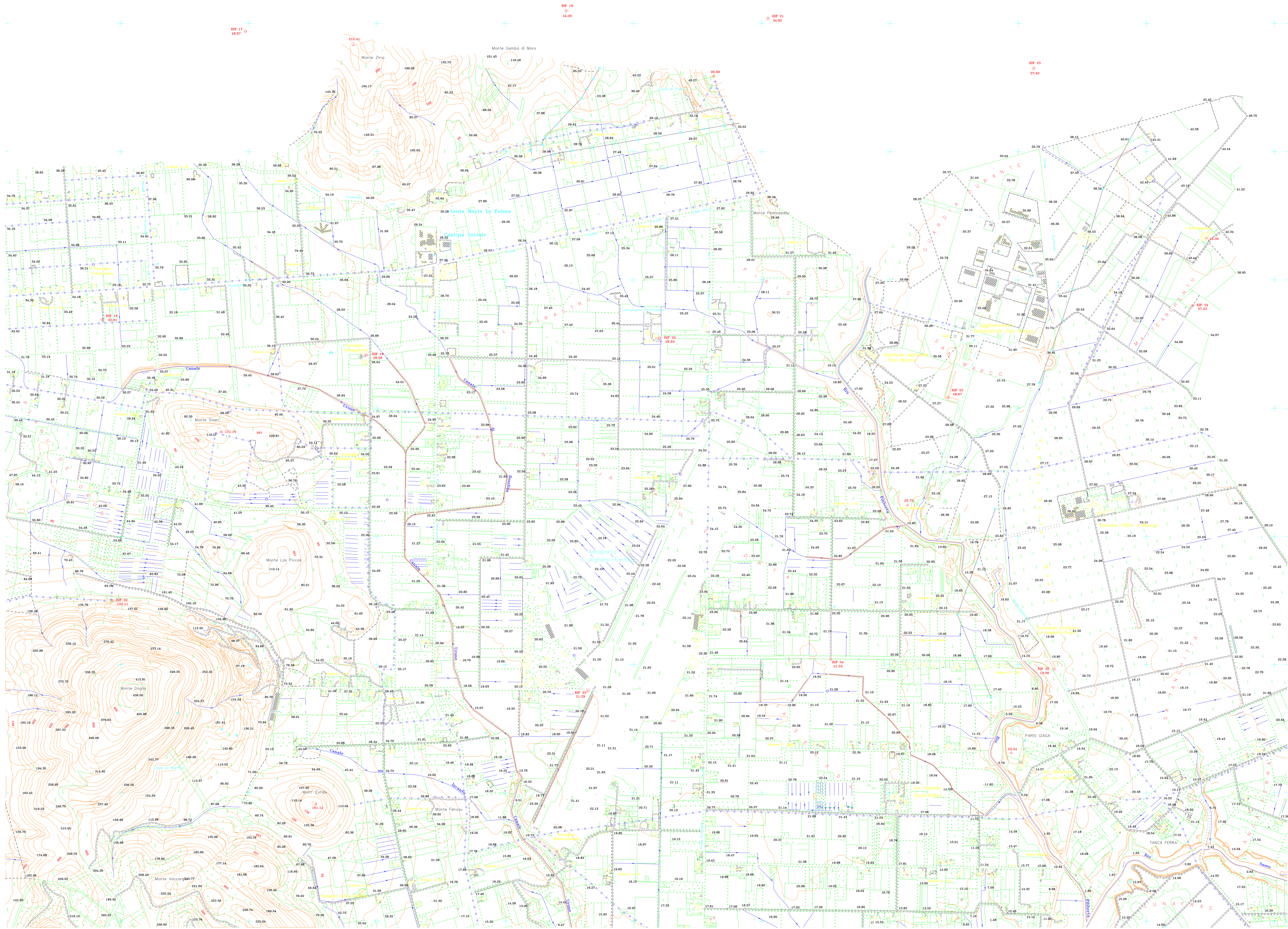
**Idrografia**

**Orografia**

**Limiti di:**

**Punti di riferimento**

**Abbronzazioni**



Scala 1 : 10.000 Equidistanza curve di livello mt. 10

Controllato ai sensi della Legge 2. 2. 1960 N. 68. Nulla-osta alla diffusione n. in data

QUADRO D'UNIONE DEI FOGLI

1	2	3
4	5	6
7	8	

- GRAFICO DELLE STRISCIAE
- STR. 01 (137 - 153)
  - STR. 02 (154 - 169)
  - STR. 03 (170 - 185)
  - STR. 04 (186 - 201)
  - STR. 05 (202 - 217)
  - STR. 06 (218 - 233)
  - STR. 07 (234 - 249)
  - STR. 08 (250 - 265)

RILEVIO AEROFOTOGRAFOMETRICO ESEGUITO DA:

**COMFOCUS**  
Via M. Sabaudo, 15 - Cagliari - Tel. 070 281890-282118  
Fax - Modem: 070 280892  
http://www.wal.it/Compucont; E-mail: mapper@wbc.vd.it

COORDINATE GEOGRAFICHE

V	Longitudine	Latitudine
NE	8:13:57.4	40:41:05.4
ND	8:21:03.4	40:41:07.9
SD	8:14:00.3	40:36:45.9
SE	8:21:05.9	40:36:48.5

COORDINATE DEI VERTICI NEL SISTEMA ITALIANO (proiezione Gauss-Boaga, ellissoide internazionale orientato a Roma - M. Napoli) EUROPEAN DATUM 1956.

COORDINATE GEOGRAFICHE NEL SISTEMA U. T. M. EUROPEAN DATUM 1956.

V	Est	Nord
ND	1 435 100	4 503 950
NE	1 445 100	4 503 950
SD	1 435 100	4 495 950
SE	1 445 100	4 495 950