

## **COMUNE DI ALGHERO**

SETTORE 4 - Pianificazione e Valorizzazione Territoriale e Ambientale  
Ambiente, Urbanistica, Tutela del Paesaggio, Edilizia Privata, Demanio e Patrimonio  
SERVIZIO URBANISTICA



# **PIANO PER L'ELIMINAZIONE DELLE BARRIERE ARCHITETTONICHE**

## **05.25 FASCICOLO VIA SANT'ANNA**

Progettisti incaricati

### **ARCH. MARIA COSTANZA CARTAMANTIGLIA**

Architetti Associati Piazze\_Cartamantiglia  
capogruppo mandataria

### **ARCH. GIOVANNANGELA FLORIS**

mandante

### **PAESAGGISTA GABRIELLA CAPUCCI**

mandante

Responsabile Unico del Procedimento

### **ING. ELISABETTA SPIGA**



Ambito urbano	VIA SANT'ANNA
Codice	V25
Percorso rilevato	intera via (unico lato)
Data rilievo	01/07/2024
Totale criticità riscontrate	21
Costo eliminazione criticità	90.129,05 €
Priorità d'ambito	07/18

#### Attrattori



#### Disabilità interessate



### CRITICITÀ RILEVATA

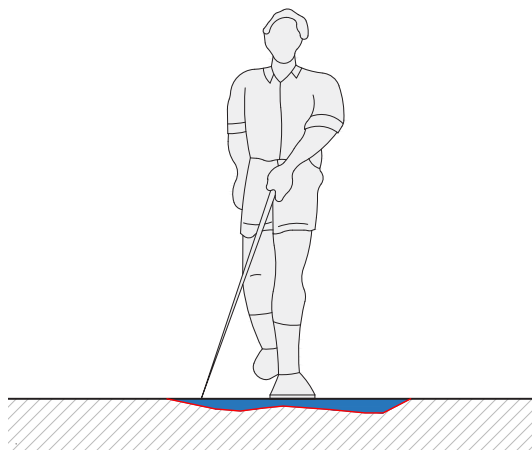
**01.11** - Pavimentazione sconnessa.



Priorità	N. criticità	Quantità
Media	1	45,00 mq

### SOLUZIONE PROGETTUALE

**A** - Demolizione e ricostruzione puntuale della pavimentazione e, ove necessario, del sottofondo, al fine di ripristinare la planarità e la continuità del piano di calpestio, da raccordare a raso alle pavimentazioni adiacenti. Inclusive demolizioni e ripristini.



Costo unitario	Costo totale stimato
116,66 €	5.249,70 €

### CRITICITÀ RILEVATA

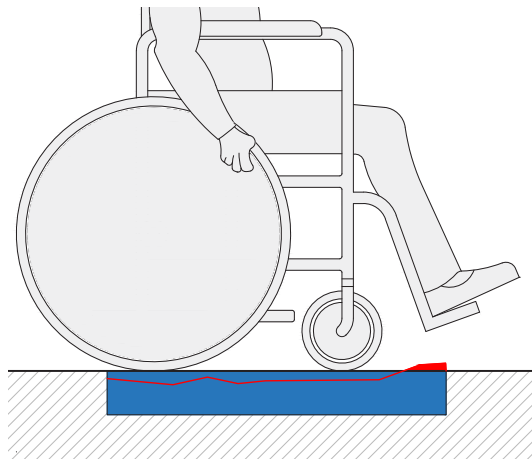
**01.13** - Chiusino, caditoia o griglia non a raso rispetto alla pavimentazione.



Priorità	N. criticità	Quantità
Media	1	0,10 mq

### SOLUZIONE PROGETTUALE

Modifica del pozzetto o di altro manufatto di supporto al fine di riposizionare il chiusino, la caditoia o la griglia a raso rispetto alla quota della pavimentazione esistente, incluso il rifacimento della superficie circostante per il raccordo senza discontinuità alle pavimentazioni adiacenti.



Costo unitario	Costo totale stimato
229,50 €	22,95 €

**CRITICITÀ RILEVATA**

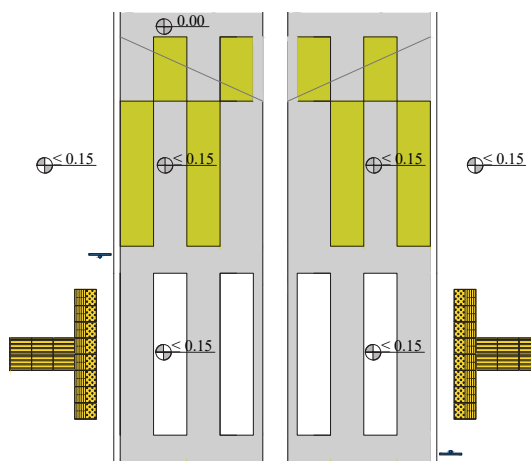
**02.01** - Attraversamento pedonale non presente o non adeguato.



Priorità	N. criticità	Quantità
Alta	1	1

**SOLUZIONE PROGETTUALE**

**D** - Realizzazione di attraversamento pedonale rialzato, con larghezza che consenta il completo stazionamento del mezzo, raccordato senza discontinuità alle pavimentazioni adiacenti, con segnaletica verticale e orizzontale conforme al C.d.S. e segnaletica tattilo-plantare conforme all'Abaco. Inclusive demolizioni e ripristini.



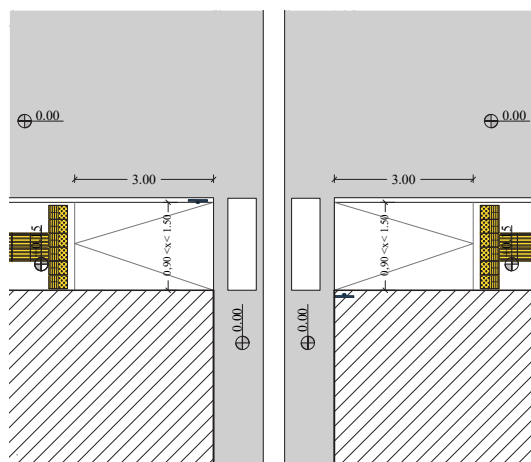
Costo unitario	Costo totale stimato
14.492,44 €	14.492,44 €

**02.01** - Attraversamento pedonale non presente o non adeguato.



Priorità	N. criticità	Quantità
Alta	1	1

**E** - Realizzazione di attraversamento pedonale a raso, con rampe di raccordo in continuità col marciapiede, prive di p. trasversale e p. longitudinale <5% (max 8%), dotato di segnaletica orizzontale e verticale conforme al C.d.S. e segnaletica tattilo-plantare come da prescrizioni d'Abaco. Inclusive demolizioni e ripristini.



Costo unitario	Costo totale stimato
4.225,74 €	4.225,74 €



**CRITICITÀ RILEVATA**

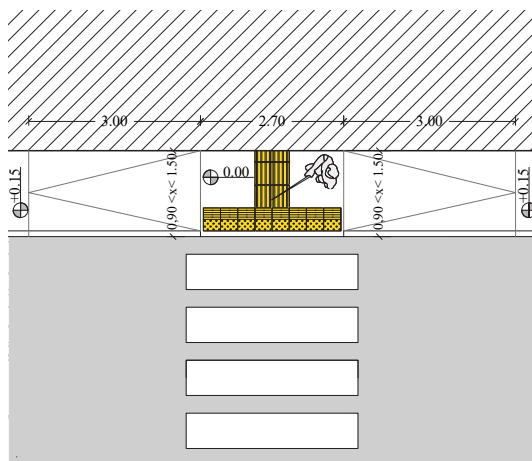
**02.04** - Raccordo marciapiede-carreggiata non adeguato.



Priorità	N. criticità	Quantità
Alta	4	4

**SOLUZIONE PROGETTUALE**

**B** - Demolizione di parte del marciapiede, realizzazione di area in piano antistante l'attraversamento e di rampe laterali di raccordo al marciapiede/percorso, prive di pendenza trasversale e con pendenza longitudinale <5% (max 8%). Segnaletica tattilo-plantare come da norme d'Abaco. Includere demolizioni e ripristini.



Costo unitario	Costo totale stimato
3.169,15 €	12.676,60 €

**CRITICITÀ RILEVATA**

**03.01** - Segnaletica orizzontale non presente o non visibile.



Priorità	N. criticità	Quantità
Bassa	3	3

**SOLUZIONE PROGETTUALE**

**A** - Realizzazione o rifacimento di segnaletica orizzontale (strisce, scritte, simboli, zebraure) nel rispetto delle prescrizioni del Codice della Strada e del suo Regolamento.



Costo unitario	Costo totale stimato
443,68 €	1.331,04 €



**CRITICITÀ RILEVATA**

**03.02** - Segnaletica verticale non presente.

**SOLUZIONE PROGETTUALE**

Posa di segnaletica verticale in area esterna al marciapiede/percorso, nel rispetto delle prescrizioni del Codice della Strada e del suo Regolamento, incluse demolizioni e ripristini. Margine inferiore del segnale ad altezza min 210 cm.



Priorità	N. criticità	Quantità
Bassa	2	2

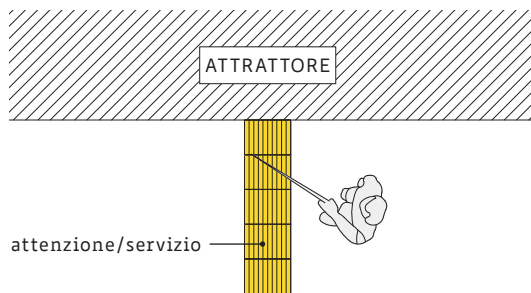
Costo unitario	Costo totale stimato
275,73 €	551,46 €

**CRITICITÀ RILEVATA**

**03.03** - Segnaletica tattilo-plantare non presente, non conforme o non coerente.

**SOLUZIONE PROGETTUALE**

**B** - Posa di moduli tattilo-plantari tipo "LVE", codice "attenzione/servizio", in CLS o GRÈS a contrasto cromatico rispetto alla pavimentazione, disposti a raso e senza discontinuità, incluse demolizioni e ripristini.



Priorità	N. criticità	Quantità
Alta	2	2,90 m

Costo unitario	Costo totale stimato
216,72 €	628,49 €



**03.03** - Segnaletica tattilo-plantare non presente, non conforme o non coerente.



Priorità	N. criticità	Quantità
Alta	2	2

**E** - Inserimento di mappa tattile, installata su leggione inclinato di 30 gradi ad un'altezza minima di 0,95 m dal piano di calpestio; ove non possibile, posizionamento della mappa su parete/cancello, ad altezza compresa 1,00-1,80 m, con baricentro posto a metri 1,40 da terra.



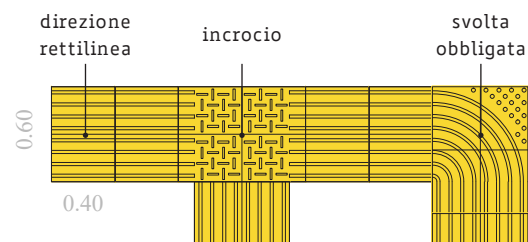
Costo unitario	Costo totale stimato
3.238,28 €	6.476,56 €

**03.03** - Segnaletica tattilo-plantare non presente, non conforme o non coerente.



Priorità	N. criticità	Quantità
Alta	2	168,00 m

**F** - Posa di moduli tattilo-plantari tipo "LVE", codice "direzione rettilinea" e/o "svolta obbligata" e/o "incrocio", in CLS o GRÈS a contrasto cromatico rispetto alla pavimentazione, disposti a raso e senza discontinuità, incluse demolizioni e ripristini.



Costo unitario	Costo totale stimato
246,97 €	41.490,96 €

**CRITICITÀ RILEVATA**

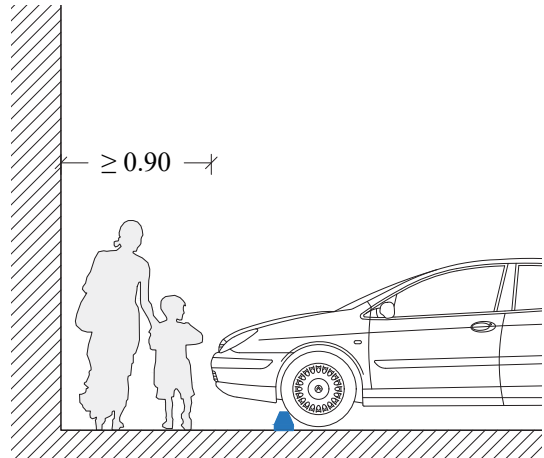
**04.06** - Ostacolo costituito da occupazione da parte di veicoli.



Priorità	N. criticità	Quantità
Alta	1	6

**SOLUZIONE PROGETTUALE**

**A** - Posa di delimitatore di parcheggio in gomma.



Costo unitario	Costo totale stimato
73,00 €	438,00 €

**CRITICITÀ RILEVATA**

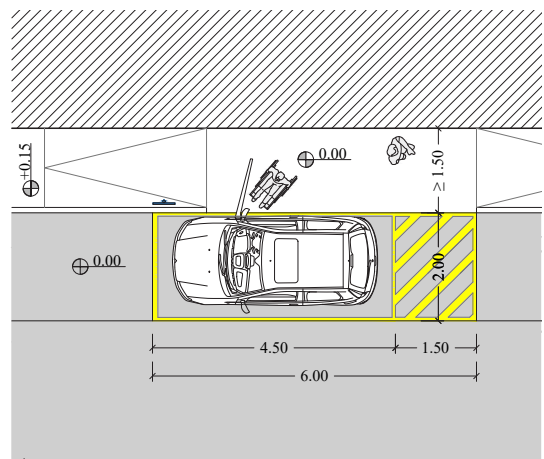
**06.01** - Parcheggio disabili non presente.



Priorità	N. criticità	Quantità
Alta	1	1

**SOLUZIONE PROGETTUALE**

**C** - Realizzazione di parcheggio in linea, dimensioni min 2,00x6,00 m, avente adiacente area in piano per la salita e la discesa dal veicolo e rampe di raccordo al marciapiede/percorso pedonale (come da prescrizioni d'Abaco). Segnaletica verticale ed orizzontale come da norme del C.d.S. Includere demolizioni e ripristini.



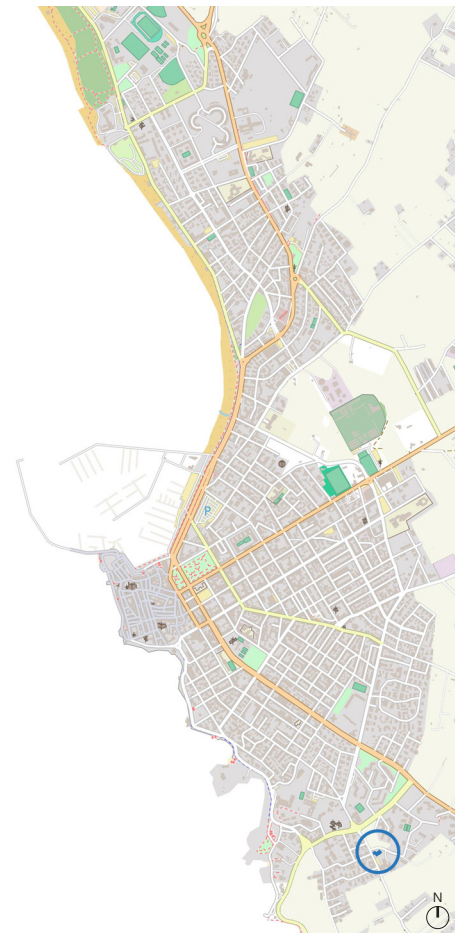
Costo unitario	Costo totale stimato
2.545,11 €	2.545,11 €





Ambito edilizio	I.C. 3 "SANT'ANNA"
Codice	A18
Data rilievo	01/07/2024
Totale criticità riscontrate	14
Costo eliminazione criticità	37.979,99 €
Priorità d'ambito	10/11

Disabilità interessate

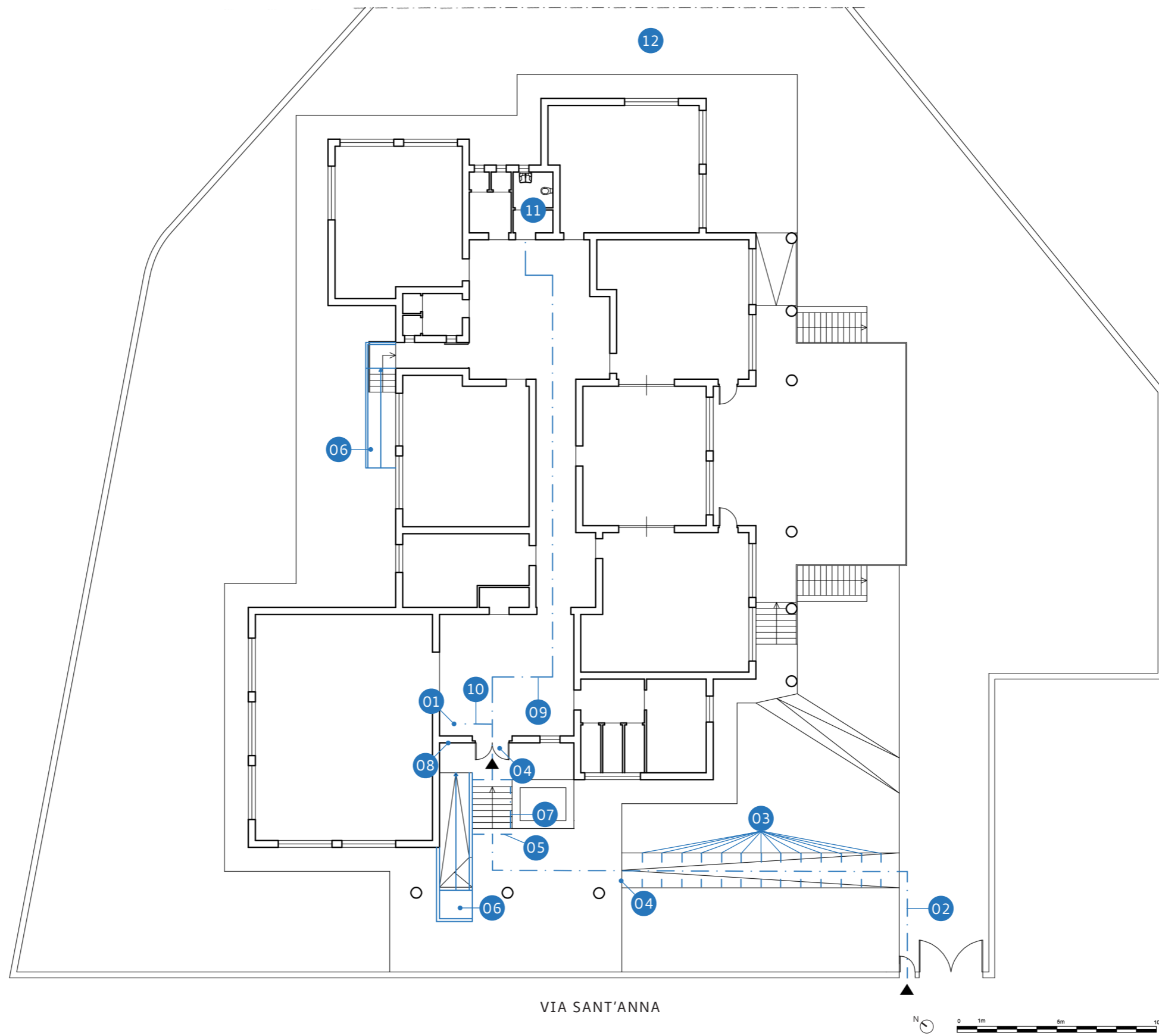




# I.C. 3 "SANT'ANNA"

PIANTA

- Criticità puntuale
- Criticità lineare
- Criticità areale



### CRITICITÀ RILEVATA

**01** - Mappa tattile non presente.



Priorità	N. criticità	Quantità
Alta	1	1

### SOLUZIONE PROGETTUALE

Inserimento di mappa tattile, installata su leggione inclinato di 30 gradi ad un'altezza minima di 0,95 m dal piano di calpestio; ove non possibile, posizionamento della mappa su parete/cancello, ad altezza compresa 1,00-1,80 m, con baricentro posto a metri 1,40 da terra.



Costo unitario	Costo totale stimato
3.238,28 €	3.238,28 €

### CRITICITÀ RILEVATA

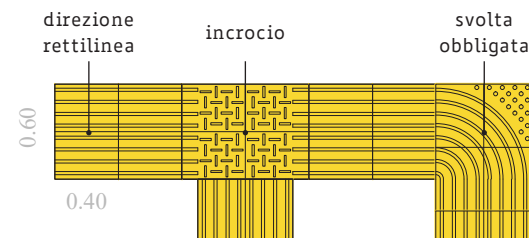
**02** - Segnaletica tattilo-plantare non presente.



Priorità	N. criticità	Quantità
Alta	1	29,50 m

### SOLUZIONE PROGETTUALE

Posa di moduli tattilo-plantari tipo "LVE", codice "direzione rettilinea" e/o "svolta obbligata" e/o "incrocio", in CLS o GRÈS a contrasto cromatico rispetto alla pavimentazione, disposti a raso e senza discontinuità, incluse demolizioni e ripristini.



Costo unitario	Costo totale stimato
246,97 €	7.285,62 €

### CRITICITÀ RILEVATA

**03** - Pavimentazione sdruciolevole.



Priorità	N. criticità	Quantità
Media	1	22,75 m

### SOLUZIONE PROGETTUALE

Posa di nastro antiscivolo, larghezza 5 cm, efficace su calcestruzzo (con vernice e primer), piastrelle resilienti, superfici in metallo e porose (con primer). Compreso il primer.



Costo unitario	Costo totale stimato
22,10 €	502,78 €

### CRITICITÀ RILEVATA

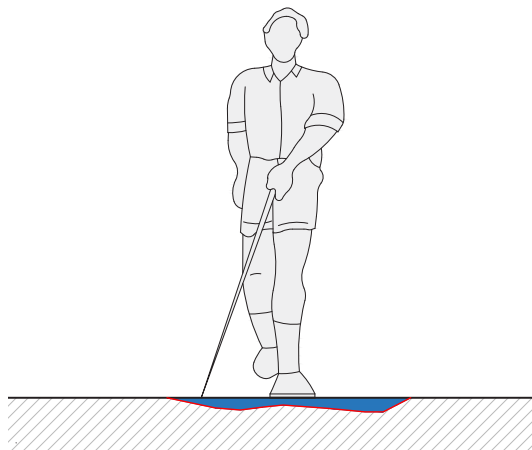
**04** - Pavimentazione sconnessa.



Priorità	N. criticità	Quantità
Media	2	6,00 mq

### SOLUZIONE PROGETTUALE

Demolizione e ricostruzione puntuale della pavimentazione e, ove necessario, del sottofondo, al fine di ripristinare la planarità e la continuità del piano di calpestio, da raccordare a raso alle pavimentazioni adiacenti. Inclusive demolizioni e ripristini.



Costo unitario	Costo totale stimato
116,66 €	699,96 €

**CRITICITÀ RILEVATA**

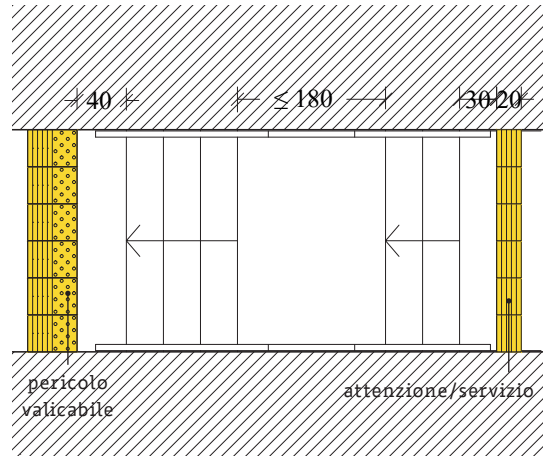
**05** - Segnaletica tattilo plantare non presente.



Priorità	N. criticità	Quantità
Alta	1	4,00 m

**SOLUZIONE PROGETTUALE**

Posa di moduli tattilo-plantari tipo "LVE", codice "pericolo valicabile" e "attenzione/servizio", in CLS o GRÈS a contrasto cromatico rispetto alla pavimentazione, incluse demolizioni e ripristini.



Costo unitario	Costo totale stimato
352,07 €	1.408,28 €

**CRITICITÀ RILEVATA**

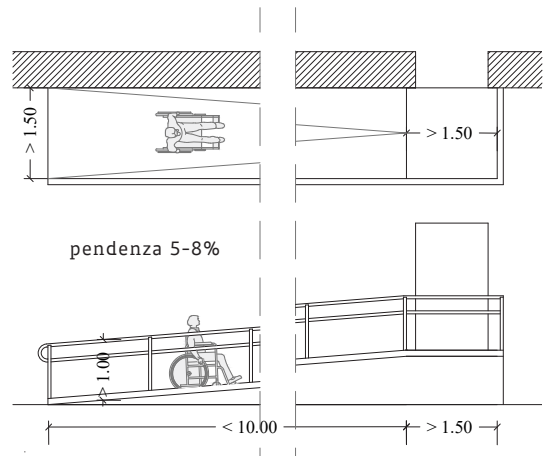
**06** - Rampa non conforme o non presente.



Priorità	N. criticità	Quantità
Alta	2	9,50 m

**SOLUZIONE PROGETTUALE**

Realizzazione di nuova rampa, larghezza min 0,90 m nei tratti lineari e 1,50 m nei pianerottoli (1 ogni 10 m), pendenza longitudinale tra 5% e 8%, priva di pendenza trasversale, dotata di parapetto h 1,00 m e cordolo h 0,10 m, pavimentazione antidrucciolo. Inclusive demolizioni e ripristini.



Costo unitario	Costo totale stimato
502,32 €	4.772,04 €

**CRITICITÀ RILEVATA**

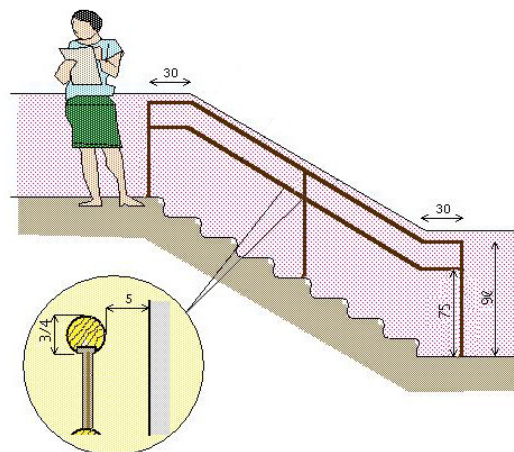
**07 - Corrimano non presente.**



Priorità	N. criticità	Quantità
Alta	1	2,70 m

**SOLUZIONE PROGETTUALE**

Inserimento di n. 2 corrimani da terra posti a 0,75 m e a 0,90 m dal piano di calpestio; 1 montante ogni metro. Ogni corrimano, prolungato di 0,30 m oltre il primo e l'ultimo gradino, sarà posto ad una distanza dalla parete compresa tra i 4 e i 5 cm e dovrà avere una finitura antiscivolo.



Costo unitario	Costo totale stimato
106,32 €	287,06 €

**CRITICITÀ RILEVATA**

**08 - Campanello ribassato non presente.**



Priorità	N. criticità	Quantità
Bassa	1	1

**SOLUZIONE PROGETTUALE**

Inserimento di campanello posizionato ad altezza compresa tra 1,10-1,30 m dal piano di calpestio.



Costo unitario	Costo totale stimato
82,00 €	82,00 €

**CRITICITÀ RILEVATA**

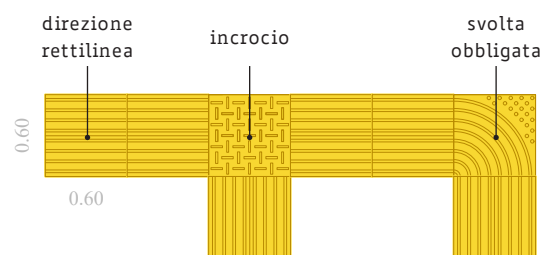
**09** - Segnaletica tattilo-plantare non presente.



Priorità	N. criticità	Quantità
Alta	1	29,10 m

**SOLUZIONE PROGETTUALE**

Posa di moduli tattilo-plantari tipo "LVE", codice "direzione rettilinea" e/o "svolta obbligata" e/o "incrocio", in PVC adesivo a contrasto cromatico rispetto alla pavimentazione.



Costo unitario	Costo totale stimato
192,63 €	5.605,53 €

**CRITICITÀ RILEVATA**

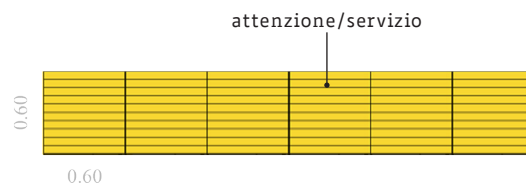
**10** - Segnaletica tattilo-plantare non presente.



Priorità	N. criticità	Quantità
Alta	1	2,00 m

**SOLUZIONE PROGETTUALE**

Posa di moduli tattilo-plantari tipo "LVE", codice "attenzione/servizio", in PVC adesivo a contrasto cromatico rispetto alla pavimentazione.



Costo unitario	Costo totale stimato
176,13 €	352,26 €

### CRITICITÀ RILEVATA

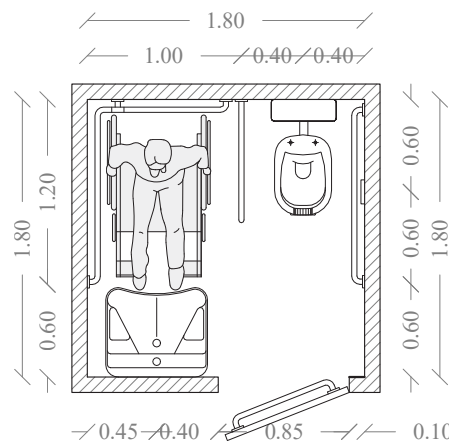
**11** - Bagno disabili non presente.



Priorità	N. criticità	Quantità
Alta	1	1

### SOLUZIONE PROGETTUALE

Realizzazione di bagno disabili completo di lavabo, wc, kit accessori igienici per disabili, specchio reclinabile e campanello tipo a cordone. Rimozione degli arredi non congrui.



Costo unitario	Costo totale stimato
3.746,18 €	3.746,18 €

### CRITICITÀ RILEVATA

**12** - Giochi inclusivi non presenti.



Priorità	N. criticità	Quantità
Media	1	1

### SOLUZIONE PROGETTUALE

Inserimento di giochi inclusivi tipo altalena a due posti con seggiolino disabili e tipo molla con sagoma tridimensionale e schienale, posati su tappeto antitrauma.



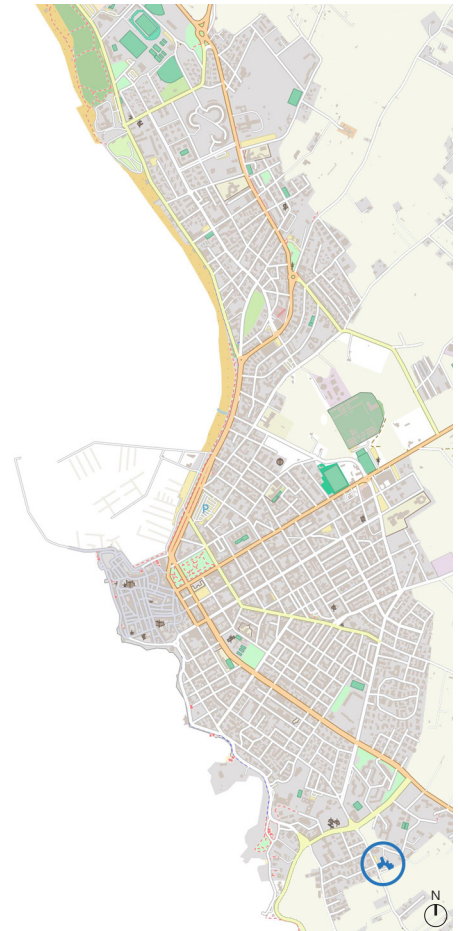
Costo unitario	Costo totale stimato
10.000,00 €	10.000,00 €





Ambito edilizio	COMUNE DI ALGHERO
Codice	A19
Data rilievo	02/07/2024
Totale criticità riscontrate	23
Costo eliminazione criticità	46.112,16 €
Priorità d'ambito	09/11

Disabilità interessate



Credits: Google Maps



# COMUNE DI ALGHERO

## PIANTA PIANO TERRA

- nn Criticità puntuale
- nn Criticità lineare
- nn Criticità areale

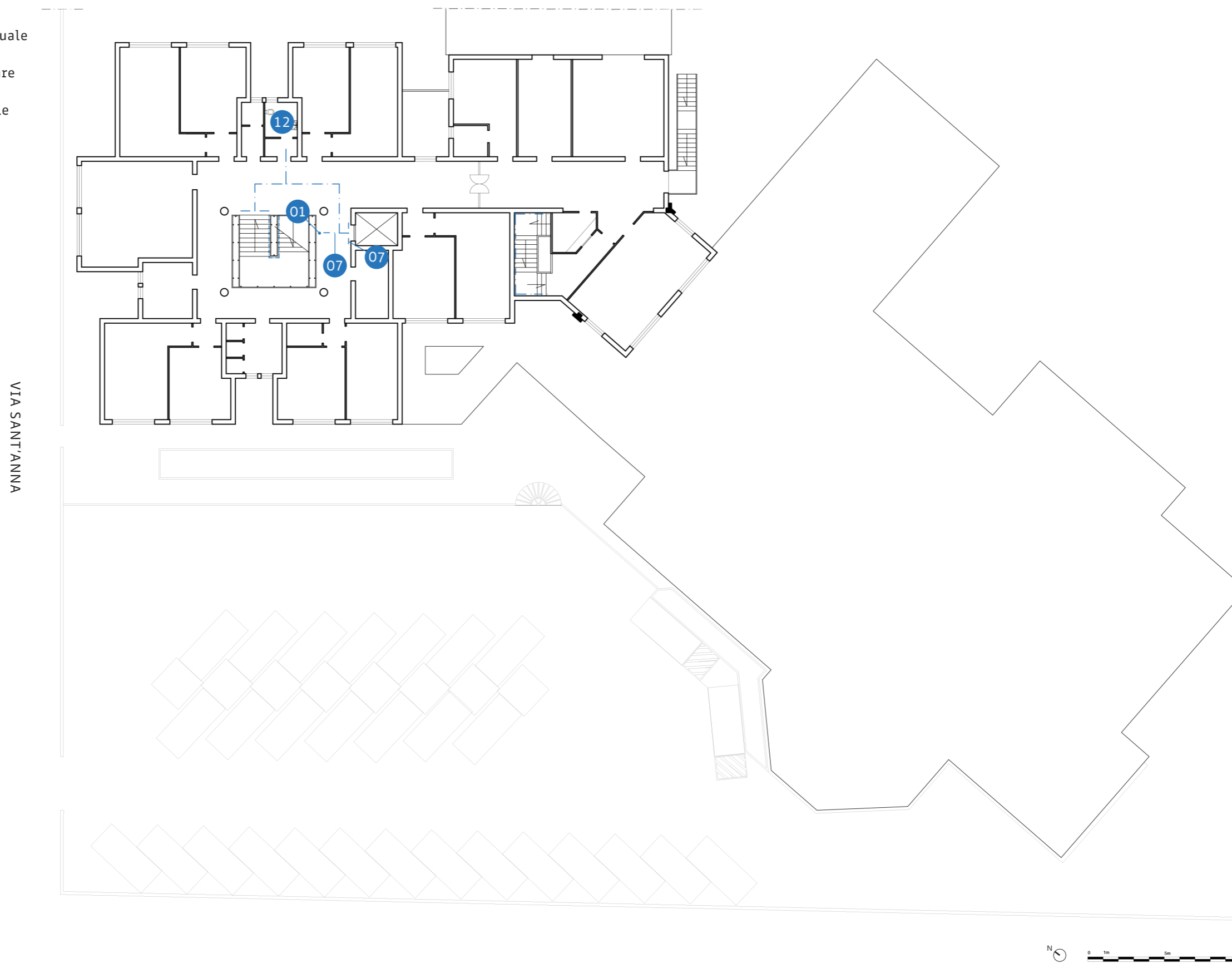




# COMUNE DI ALGHERO

## PIANTA PIANO PRIMO

- Criticità puntuale
- Criticità lineare
- Criticità areale



### CRITICITÀ RILEVATA

**01** - Mappa tattile non presente.



Priorità	N. criticità	Quantità
Alta	2	2

### SOLUZIONE PROGETTUALE

Inserimento di mappa tattile, installata su leggione inclinato di 30 gradi ad un'altezza minima di 0,95 m dal piano di calpestio; ove non possibile, posizionamento della mappa su parete/cancello, ad altezza compresa 1,00-1,80 m, con baricentro posto a metri 1,40 da terra.



Costo unitario	Costo totale stimato
3.238,28 €	6.476,56 €

### CRITICITÀ RILEVATA

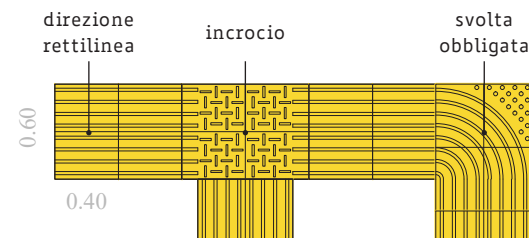
**02** - Segnaletica tattilo-plantare non presente.



Priorità	N. criticità	Quantità
Alta	1	38,50 m

### SOLUZIONE PROGETTUALE

Posa di moduli tattilo-plantari tipo "LVE", codice "direzione rettilinea" e/o "svolta obbligata" e/o "incrocio", in CLS o GRÈS a contrasto cromatico rispetto alla pavimentazione, disposti a raso e senza discontinuità, incluse demolizioni e ripristini.



Costo unitario	Costo totale stimato
246,97 €	9.508,35 €

**CRITICITÀ RILEVATA**

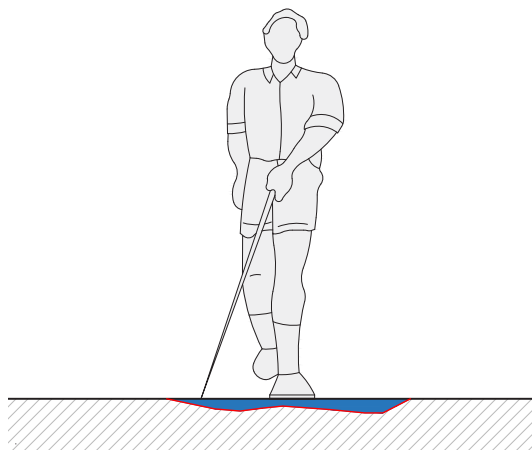
**03 - Pavimentazione sconnessa.**



Priorità	N. criticità	Quantità
Media	1	1,08 mq

**SOLUZIONE PROGETTUALE**

Demolizione e ricostruzione puntuale della pavimentazione e, ove necessario, del sottofondo, al fine di ripristinare la planarità e la continuità del piano di calpestio, da raccordare a raso alle pavimentazioni adiacenti. Incluse demolizioni e ripristini.



Costo unitario	Costo totale stimato
116,66 €	125,99 €

**CRITICITÀ RILEVATA**

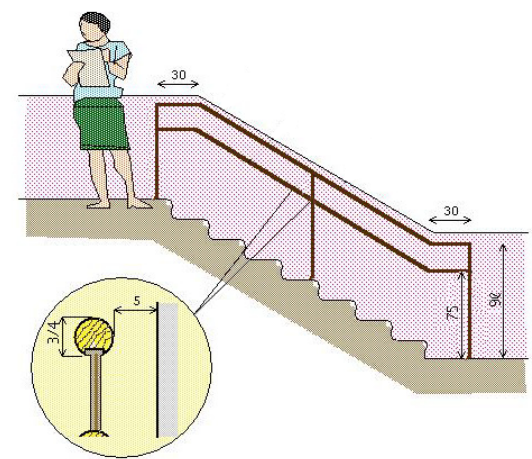
**04 - Corrimano non presente.**



Priorità	N. criticità	Quantità
Alta	1	5,00 m

**SOLUZIONE PROGETTUALE**

Inserimento di n. 2 corrimani da terra posti a 0,75 m e a 0,90 m dal piano di calpestio; 1 montante ogni metro. Ogni corrimano, prolungato di 0,30 m oltre il primo e l'ultimo gradino, sarà posto ad una distanza dalla parete compresa tra i 4 e i 5 cm e dovrà avere una finitura antiscivolo.



Costo unitario	Costo totale stimato
106,32 €	531,60 €

**CRITICITÀ RILEVATA**

**05** - Campanello ribassato non presente.

**SOLUZIONE PROGETTUALE**

Inserimento di campanello posizionato ad altezza compresa tra 1,10-1,30 m dal piano di calpestio.



Priorità	N. criticità	Quantità
Bassa	1	1

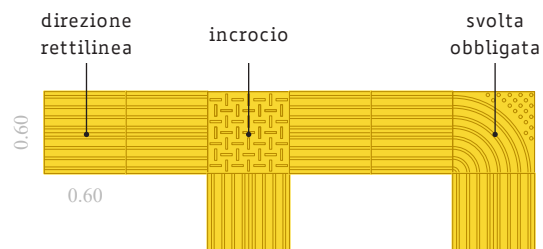
Costo unitario	Costo totale stimato
82,00 €	82,00 €

**CRITICITÀ RILEVATA**

**06** - Segnaletica tattilo-plantare non presente.

**SOLUZIONE PROGETTUALE**

Posa di moduli tattilo-plantari tipo "LVE", codice "direzione rettilinea" e/o "svolta obbligata" e/o "incrocio", in PVC adesivo a contrasto cromatico rispetto alla pavimentazione.



Priorità	N. criticità	Quantità
Alta	1	95,25 m

Costo unitario	Costo totale stimato
192,63 €	18.348,01 €

**CRITICITÀ RILEVATA**

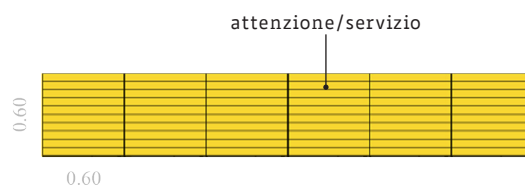
**07** - Segnaletica tattilo-plantare non presente.



Priorità	N. criticità	Quantità
Alta	6	7,50 m

**SOLUZIONE PROGETTUALE**

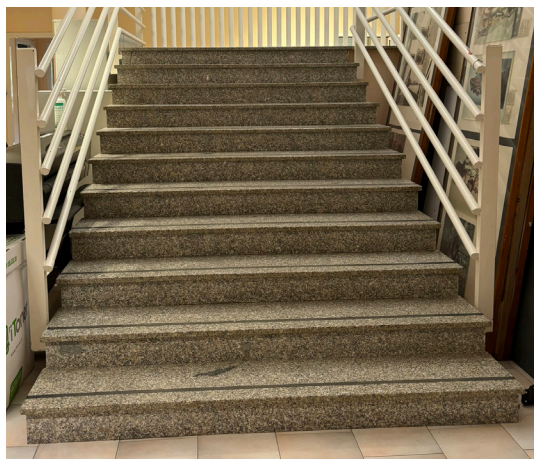
Posa di moduli tattilo-plantari tipo "LVE", codice "attenzione/servizio", in PVC adesivo a contrasto cromatico rispetto alla pavimentazione.



Costo unitario	Costo totale stimato
176,13 €	1.320,98 €

**CRITICITÀ RILEVATA**

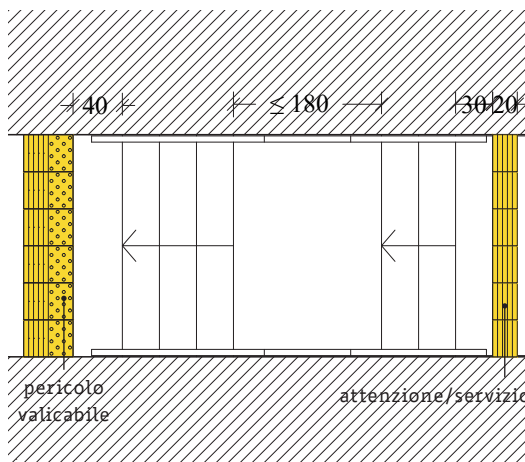
**08** - Segnaletica tattilo plantare non presente.



Priorità	N. criticità	Quantità
Alta	1	4,00 m

**SOLUZIONE PROGETTUALE**

Posa di moduli tattilo-plantari tipo "LVE", codice "pericolo valicabile" e "attenzione/servizio", in PVC adesivo a contrasto cromatico rispetto alla pavimentazione.



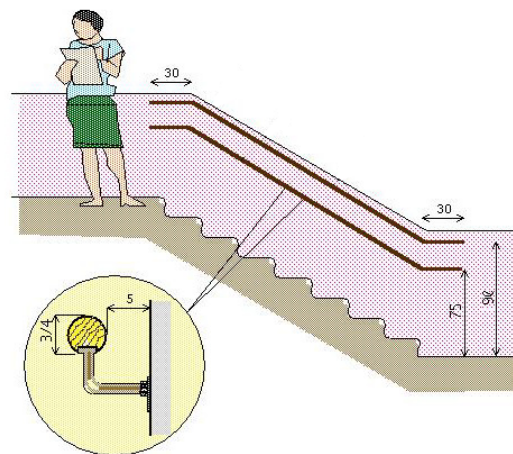
Costo unitario	Costo totale stimato
287,08 €	1.148,32 €

**CRITICITÀ RILEVATA**

**09** - Corrimano non adeguato.

**SOLUZIONE PROGETTUALE**

Inserimento di n. 2 corrimani a muro posti a 0,75 m e a 0,90 m dal piano di calpestio. Ogni corrimano, prolungato di 0,30 m oltre il primo e l'ultimo gradino, sarà posto ad una distanza dalla parete compresa tra i 4 e i 5 cm e dovrà avere una finitura antiscivolo.



Priorità	N. criticità	Quantità
Media	4	28,50 m

Costo unitario	Costo totale stimato
70,96 €	2.022,36 €

**CRITICITÀ RILEVATA**

**10** - Bancone non conforme.

**SOLUZIONE PROGETTUALE**

Rimozione del bancone esistente e inserimento di nuovo avente un secondo piano di appoggio posto ad una altezza di 0,90 m dal piano di calpestio, sporgente 0,50 m dalla parete divisoria e privo di parti taglienti e spigoli vivi.



Priorità	N. criticità	Quantità
Bassa	2	2

Costo unitario	Costo totale stimato
1.596,00 €	3.192,00 €

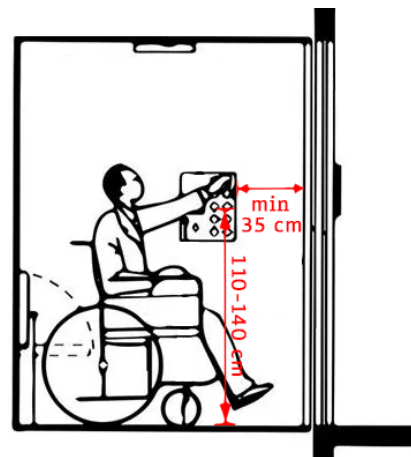


### CRITICITÀ RILEVATA

**11** - Ascensore con pulsantiera e bottoniere non conformi.

### SOLUZIONE PROGETTUALE

Sostituzione della pulsantiera interna con una avente anche scritte in braille, posta ad un'altezza compresa tra i 1,10-1,40 m dal piano di calpestio e una distanza minima dalla porta di ingresso di 0,35 m, e delle bottoniere di piano.



Priorità	N. criticità	Quantità
Alta	1	1

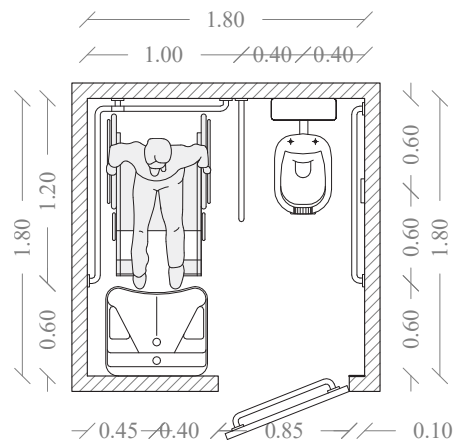
Costo unitario	Costo totale stimato
1.190,00 €	1.190,00 €

### CRITICITÀ RILEVATA

**12** - Bagno disabili non adeguato.

### SOLUZIONE PROGETTUALE

Inserimento di kit accessori igienici per disabili, di campanello tipo a cordone e di specchio abbassato vicino a bordo o reclinabile. Rimozione degli arredi non congrui.



Priorità	N. criticità	Quantità
Media	2	2

Costo unitario	Costo totale stimato
1.083,00 €	2.166,00 €



### Credits

La cartografia utilizzata è OpenStreetMap.

Le foto, ad eccezione di quelle in cui viene specificato l'autore, e gli schemi sono realizzati dall'RTP.

Tutti i testi sono editati con la Font ad Alta Leggibilità biancoenero® di biancoenero edizioni srl, disegnata da Umberto Mischi e disponibile gratuitamente per chi ne fa un uso non commerciale.  
[www.biancoeneroedizioni.com](http://www.biancoeneroedizioni.com)

