

## **COMUNE DI ALGHERO**

SETTORE 4 - Pianificazione e Valorizzazione Territoriale e Ambientale  
Ambiente, Urbanistica, Tutela del Paesaggio, Edilizia Privata, Demanio e Patrimonio  
SERVIZIO URBANISTICA



# **PIANO PER L'ELIMINAZIONE DELLE BARRIERE ARCHITETTONICHE**

## **05.14 FASCICOLO VIA CAGLIARI**

Progettisti incaricati

### **ARCH. MARIA COSTANZA CARTAMANTIGLIA**

Architetti Associati Piazze\_Cartamantiglia  
capogruppo mandataria

### **ARCH. GIOVANNANGELA FLORIS**

mandante

### **PAESAGGISTA GABRIELLA CAPUCCI**

mandante

Responsabile Unico del Procedimento

### **ING. ELISABETTA SPIGA**



Ambito urbano	VIA CAGLIARI
Codice	V14
Percorso rilevato	intera via (ambo i lati e lato unico)
Data rilievo	22/08/2024
Totale criticità riscontrate	71
Costo eliminazione criticità	118.138,01 €
Priorità d'ambito	09/18



#### Attrattori



#### Disabilità interessate



### CRITICITÀ RILEVATA

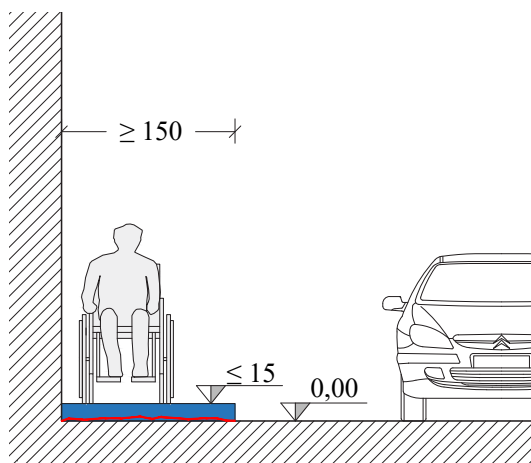
**01.01** - Marciapiede o percorso non presente.



Priorità	N. criticità	Quantità
Alta	2	35,00 mq

### SOLUZIONE PROGETTUALE

Realizzazione di marciapiede/percorso, in materiale in linea con il contesto e cordolo a contrasto cromatico, da raccordare a raso e senza discontinuità, incluse demolizioni e ripristini. Larghezza min 150 cm, pendenza trasversale max 1%, dislivello da sede stradale max 15 cm.



Costo unitario	Costo totale stimato
184,07 €	6.442,45 €

### CRITICITÀ RILEVATA

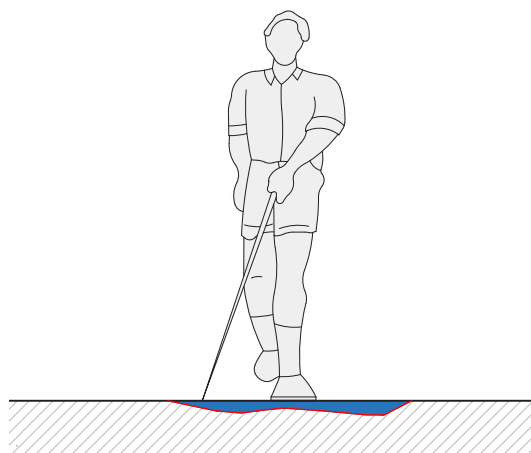
**01.11** - Pavimentazione sconnessa.



Priorità	N. criticità	Quantità
Media	4	13,09 mq

### SOLUZIONE PROGETTUALE

**A** - Demolizione e ricostruzione puntuale della pavimentazione e, ove necessario, del sottofondo, al fine di ripristinare la planarità e la continuità del piano di calpestio, da raccordare a raso alle pavimentazioni adiacenti. Inclusive demolizioni e ripristini.



Costo unitario	Costo totale stimato
116,66 €	1.527,08 €

### CRITICITÀ RILEVATA

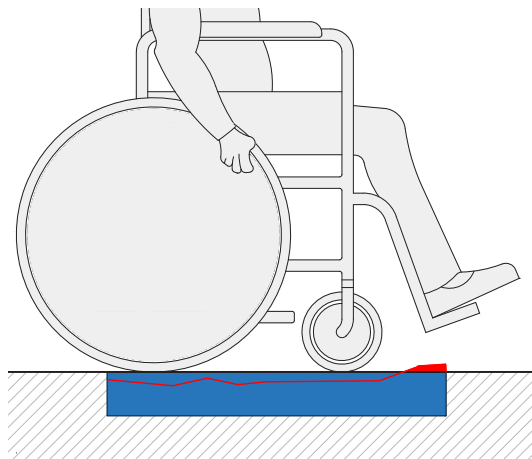
**01.13** - Chiusino, caditoia o griglia non a raso rispetto alla pavimentazione.



Priorità	N. criticità	Quantità
Media	1	1,50 mq

### SOLUZIONE PROGETTUALE

Modifica del pozzetto o di altro manufatto di supporto al fine di riposizionare il chiusino, la caditoia o la griglia a raso rispetto alla quota della pavimentazione esistente, incluso il rifacimento della superficie circostante per il raccordo senza discontinuità alle pavimentazioni adiacenti.



Costo unitario	Costo totale stimato
229,50 €	344,25 €

### CRITICITÀ RILEVATA

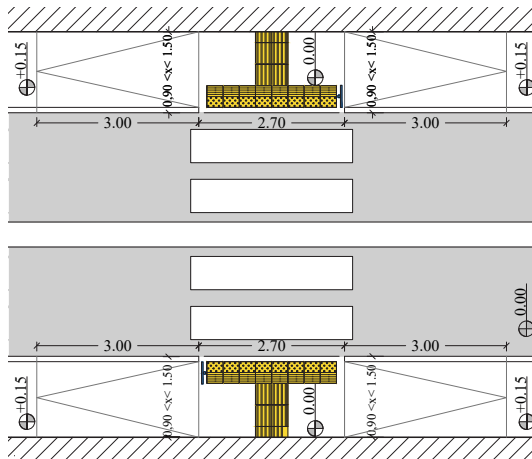
**02.01** - Attraversamento pedonale non presente o non adeguato.



Priorità	N. criticità	Quantità
Alta	2	2

### SOLUZIONE PROGETTUALE

**B** - Realizzazione di attraversamento pedonale a raso, con area in piano e rampe laterali di raccordo al marciapiede/percorso, prive di p. trasversale e con p. longitudinale <5% (max 8%); segnaletica orizzontale e verticale conforme al C.d.S., e segnaletica tattilo-plantare come da Abaco. Inclusive demolizioni e ripristini.



Costo unitario	Costo totale stimato
7.018,71 €	14.037,42 €

**CRITICITÀ RILEVATA**

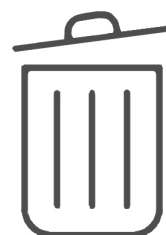
**02.02** - Attraversamento pedonale in posizione non coerente o pericolosa.



Priorità	N. criticità	Quantità
Alta	1	1

**SOLUZIONE PROGETTUALE**

**C** - Eliminazione dell'attraversamento pedonale mediante cancellazione della segnaletica orizzontale. Si rimanda alla 02.01 per nuovo attraversamento in posizione congrua.



Costo unitario	Costo totale stimato
355,95 €	355,95 €

**CRITICITÀ RILEVATA**

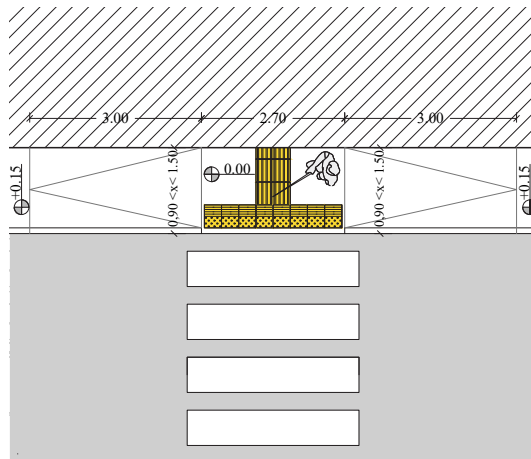
**02.04** - Raccordo marciapiede-carreggiata non adeguato.



Priorità	N. criticità	Quantità
Alta	3	3

**SOLUZIONE PROGETTUALE**

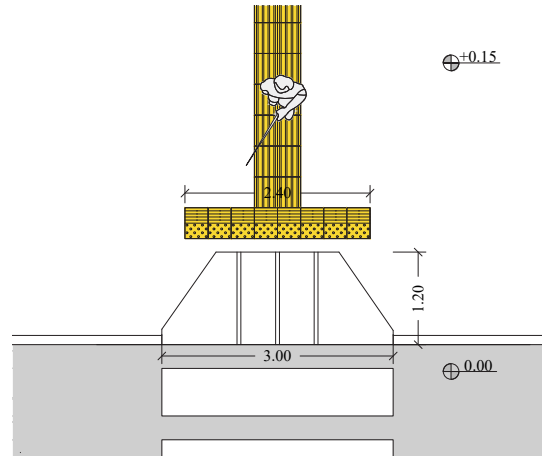
**B** - Demolizione di parte del marciapiede, realizzazione di area in piano antistante l'attraversamento e di rampe laterali di raccordo al marciapiede/percorso, prive di pendenza trasversale e con pendenza longitudinale <5% (max 8%). Segnaletica tattilo-plantare come da norme d'Abaco. Includere demolizioni e ripristini.



Costo unitario	Costo totale stimato
3.169,15 €	9.507,45 €

**02.04 - Raccordo marciapiede-carreggiata non adeguato.**

**C - Demolizione di parte del marciapiede e realizzazione di raccordo con la carreggiata mediante scivolo, incluse demolizioni e ripristini.**



Priorità	N. criticità	Quantità
Alta	2	2

Costo unitario	Costo totale stimato
1.850,68 €	3.701,36 €

**CRITICITÀ RILEVATA**

**SOLUZIONE PROGETTUALE**

**02.09 - Impianto semaforico privo di dispositivo di segnalazione acustica e prenotazione.**

Installazione sul semaforo esistente di dispositivo acustico, con configuratore per funzionamento automatico e a richiesta, e relativo dispositivo di prenotazione, collocato in posizione agevole e dotato di segnalazioni luminose ed acustiche di conferma chiamata. Conforme a CEI 214-7 e 214-7-V1 e L. 447/95 e smi.



Priorità	N. criticità	Quantità
Alta	2	2

Costo unitario	Costo totale stimato
950,00 €	1.900,00 €

**CRITICITÀ RILEVATA**

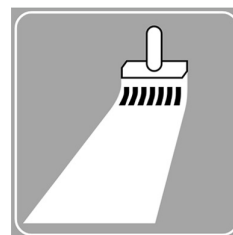
**03.01** - Segnaletica orizzontale non presente o non visibile.



Priorità	N. criticità	Quantità
Bassa	8	8

**SOLUZIONE PROGETTUALE**

**A** - Realizzazione o rifacimento di segnaletica orizzontale (strisce, scritte, simboli, zebraure) nel rispetto delle prescrizioni del Codice della Strada e del suo Regolamento.



Costo unitario	Costo totale stimato
443,68 €	3.549,44 €

**CRITICITÀ RILEVATA**

**03.02** - Segnaletica verticale non presente.



Priorità	N. criticità	Quantità
Bassa	11	11

**SOLUZIONE PROGETTUALE**

Posa di segnaletica verticale in area esterna al marciapiede/percorso, nel rispetto delle prescrizioni del Codice della Strada e del suo Regolamento, incluse demolizioni e ripristini. Margine inferiore del segnale ad altezza min 210 cm.



Costo unitario	Costo totale stimato
275,73 €	3.033,03 €

**CRITICITÀ RILEVATA**

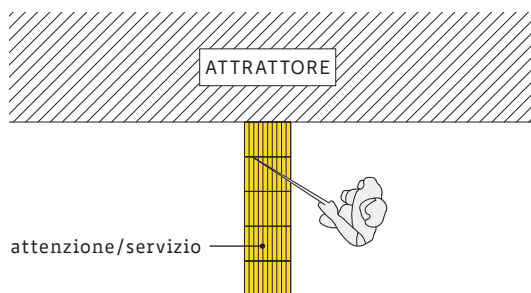
**03.03** - Segnaletica tattilo-plantare non presente, non conforme o non coerente.



Priorità	N. criticità	Quantità
Alta	6	23,50 m

**SOLUZIONE PROGETTUALE**

**B** - Posa di moduli tattilo-plantari tipo "LVE", codice "attenzione/servizio", in CLS o GRÈS a contrasto cromatico rispetto alla pavimentazione, disposti a raso e senza discontinuità, incluse demolizioni e ripristini.



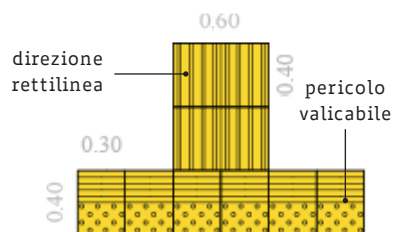
Costo unitario	Costo totale stimato
216,72 €	5.092,92 €

**03.03** - Segnaletica tattilo-plantare non presente, non conforme o non coerente.



Priorità	N. criticità	Quantità
Alta	11	11

**D** - Posa di moduli tattilo-plantari tipo "LVE", codice "direzione rettilinea" e "pericolo valicabile", in CLS o GRÈS a contrasto cromatico rispetto alla pavimentazione, disposti a raso e senza discontinuità, incluse demolizioni e ripristini.



Costo unitario	Costo totale stimato
240,34 €	2.643,74 €



**03.03** - Segnaletica tattilo-plantare non presente, non conforme o non coerente.



Priorità	N. criticità	Quantità
Alta	6	6

**E** - Inserimento di mappa tattile, installata su leggione inclinato di 30 gradi ad un'altezza minima di 0,95 m dal piano di calpestio; ove non possibile, posizionamento della mappa su parete/cancello, ad altezza compresa 1,00-1,80 m, con baricentro posto a metri 1,40 da terra.



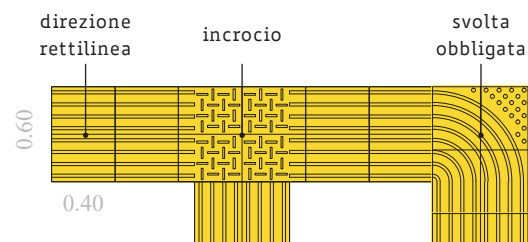
Costo unitario	Costo totale stimato
3.238,28 €	19.429,68 €

**03.03** - Segnaletica tattilo-plantare non presente, non conforme o non coerente.



Priorità	N. criticità	Quantità
Alta	4	100,00 m

**F** - Posa di moduli tattilo-plantari tipo "LVE", codice "direzione rettilinea" e/o "svolta obbligata" e/o "incrocio", in CLS o GRÈS a contrasto cromatico rispetto alla pavimentazione, disposti a raso e senza discontinuità, incluse demolizioni e ripristini.



Costo unitario	Costo totale stimato
246,97 €	24.697 €

### CRITICITÀ RILEVATA

**04.04** - Ostacolo costituito da arredo di attività commerciale o ricettiva.



Priorità	N. criticità	Quantità
Alta	1	1

### SOLUZIONE PROGETTUALE

Attivazione procedura di comunicazione al proprietario dell'attività per sollecitare il corretto utilizzo dello spazio pubblico e lo spostamento degli arredi in posizione tale da non costituire ostacolo lungo il marciapiede/percorso. Larghezza libera min 90 cm.



Costo unitario	Costo totale stimato
-- €	-- €

### CRITICITÀ RILEVATA

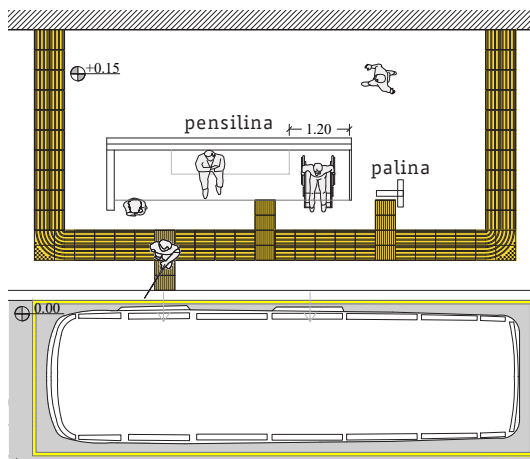
**05.01** - Fermata con banchina non presente o non adeguata.



Priorità	N. criticità	Quantità
Alta	1	1

### SOLUZIONE PROGETTUALE

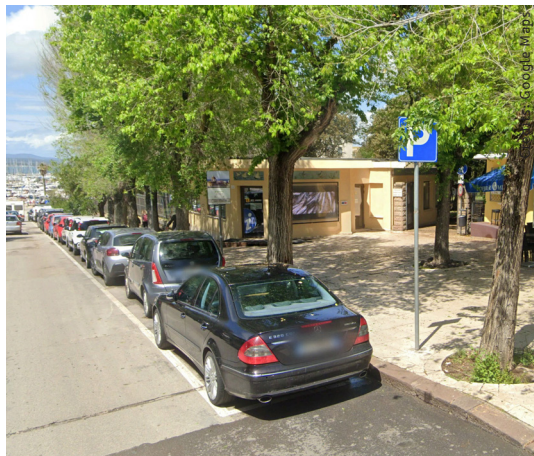
**B** - Demolizione del marciapiede/percorso e costruzione della banchina per ottenere un'area in piano, dotata di pensilina, palina e segnaletica tattilo-plantare secondo indicazioni presenti in Abaco. Includere demolizioni e ripristini.



Costo unitario	Costo totale stimato
8.941,96 €	8.941,96 €

CRITICITÀ RILEVATA

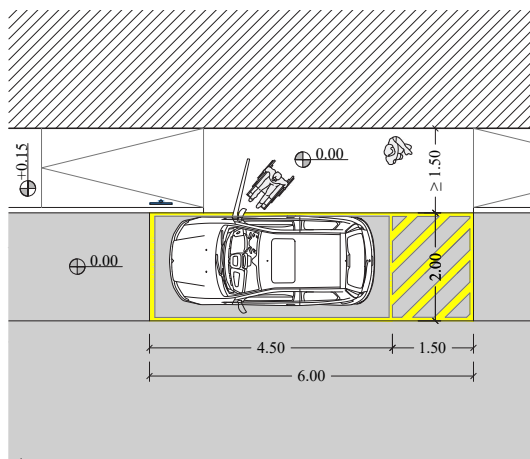
**06.01** - Parcheggio disabili non presente.



Priorità	N. criticità	Quantità
Alta	5	5

SOLUZIONE PROGETTUALE

**C** - Realizzazione di parcheggio in linea, dimensioni min 2,00x6,00 m, avente adiacente area in piano per la salita e la discesa dal veicolo e rampe di raccordo al marciapiede/percorso pedonale (come da prescrizioni d'Abaco). Segnaletica verticale ed orizzontale come da norme del C.d.S. Inclusive demolizioni e ripristini.



Costo unitario	Costo totale stimato
2.545,11 €	12.725,55 €

CRITICITÀ RILEVATA

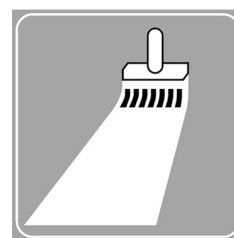
**06.03** - Parcheggio disabili con dimensioni non conformi.



Priorità	N. criticità	Quantità
Bassa	1	1

SOLUZIONE PROGETTUALE

**B** - Modifica alla segnaletica orizzontale al fine di delimitare uno stallone in linea con dimensioni min 2,00x6,00 m, inclusa cancellazione della segnaletica orizzontale esistente.

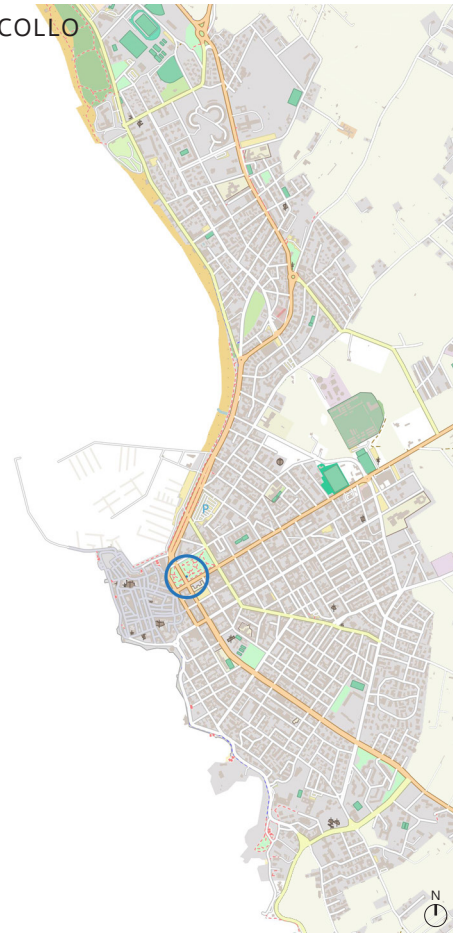


Costo unitario	Costo totale stimato
208,73 €	208,73 €



Ambito edilizio	UFFICIO TURISTICO E PROTOCOLLO
Codice	A11
Data rilievo	30/07/2024
Totale criticità riscontrate	8
Costo eliminazione criticità	10.313,82 €
Priorità d'ambito	06/11

Disabilità interessate

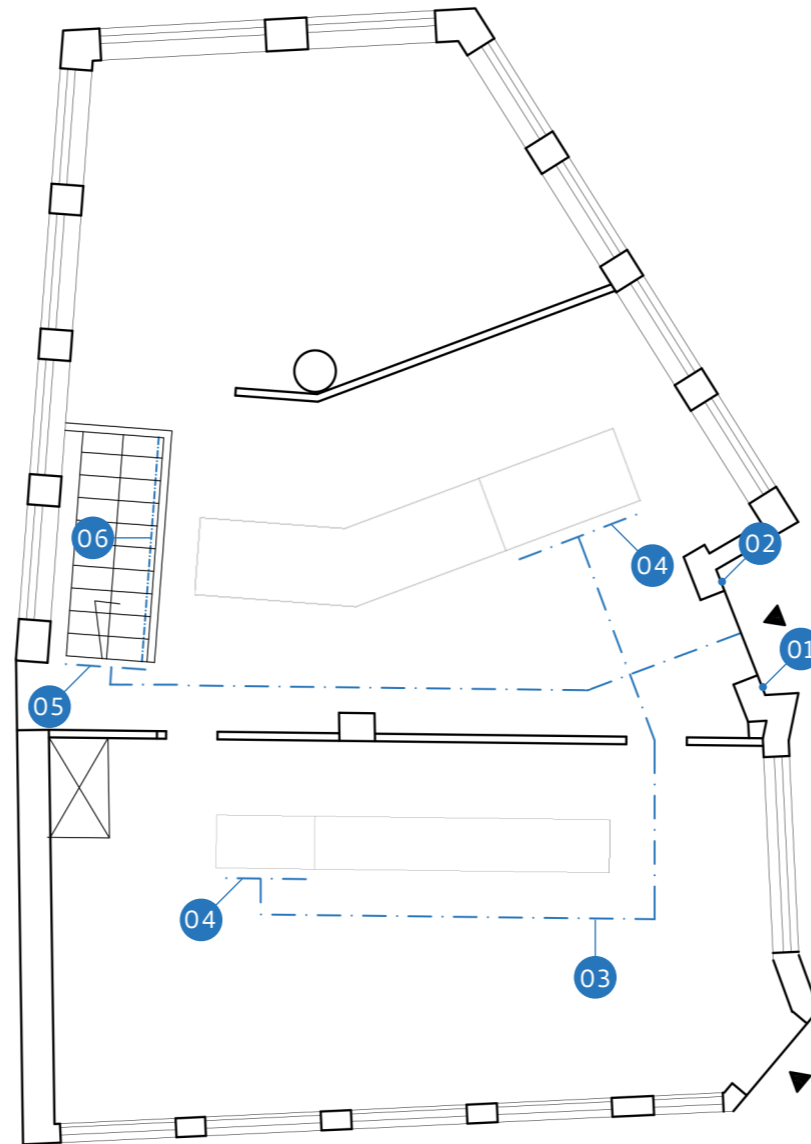




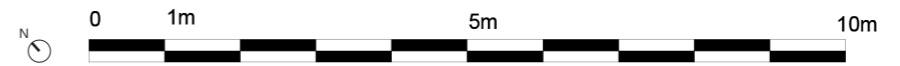
# UFFICIO TURISTICO E PROTOCOLLO

PIANTA PIANO TERRA

- Criticità puntuale
- Criticità lineare
- Criticità areale






VIA CAGLIARI

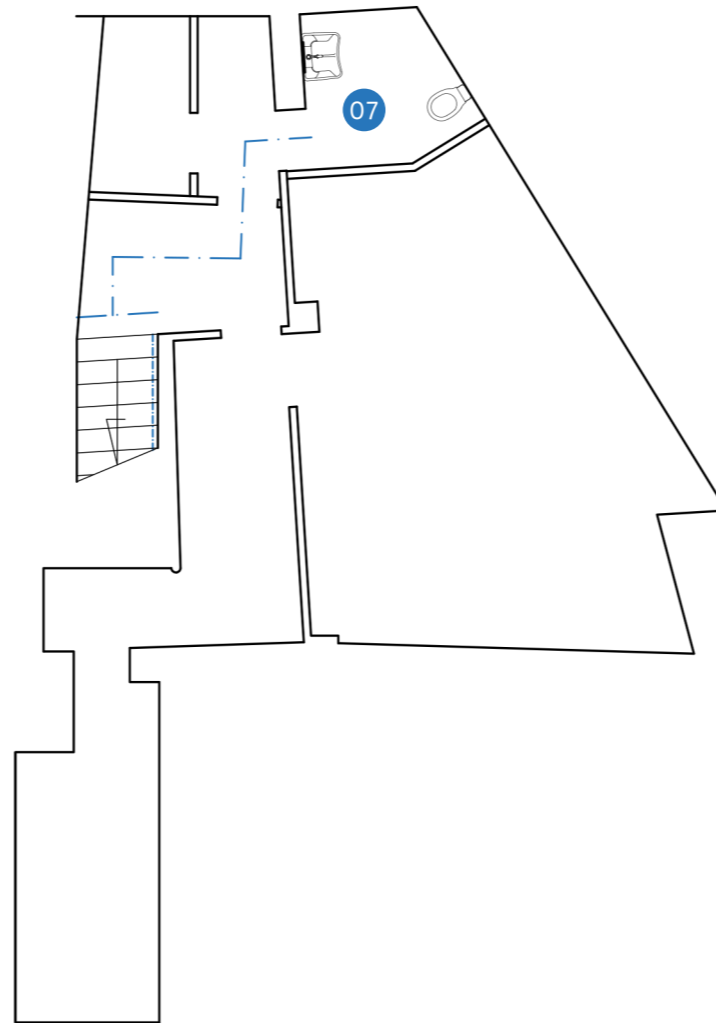




# UFFICIO TURISTICO E PROTOCOLLO

## PIANTA PIANO INTERRATO

-  Criticità puntuale
-  Criticità lineare
-  Criticità areale



VIA CAGLIARI





**CRITICITÀ RILEVATA**

**01 - Citofono ribassato non presente.**

**SOLUZIONE PROGETTUALE**

Inserimento di impianto citofonico posizionato ad altezza compresa tra 1,10-1,30 m dal piano di calpestio.



Priorità	N. criticità	Quantità
Media	1	1

Costo unitario	Costo totale stimato
493,53 €	493,53 €

**CRITICITÀ RILEVATA**

**02 - Mappa tattile non presente.**

**SOLUZIONE PROGETTUALE**

Inserimento di mappa tattile, installata su leggìo inclinato di 30 gradi ad un'altezza minima di 0,95 m dal piano di calpestio; ove non possibile, posizionamento della mappa su parete/cancello, ad altezza compresa 1,00-1,80 m, con baricentro posto a metri 1,40 da terra.

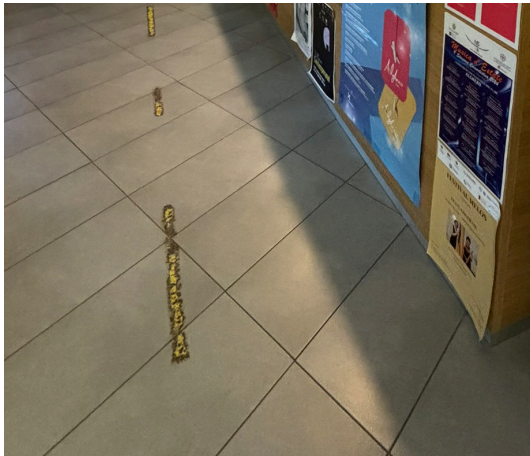


Priorità	N. criticità	Quantità
Alta	1	1

Costo unitario	Costo totale stimato
3.238,28 €	3.238,28 €

### CRITICITÀ RILEVATA

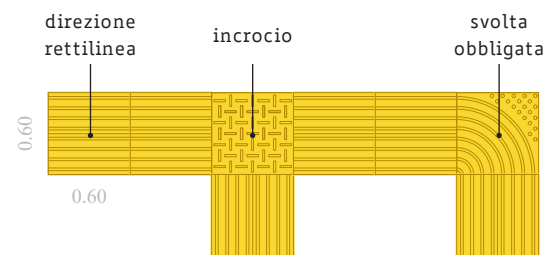
**03** - Segnaletica tattilo-plantare non presente.



Priorità	N. criticità	Quantità
Alta	1	21,60 m

### SOLUZIONE PROGETTUALE

Posa di moduli tattilo-plantari tipo "LVE", codice "direzione rettilinea" e/o "svolta obbligata" e/o "incrocio", in PVC adesivo a contrasto cromatico rispetto alla pavimentazione.



Costo unitario	Costo totale stimato
192,63 €	4.160,81 €

### CRITICITÀ RILEVATA

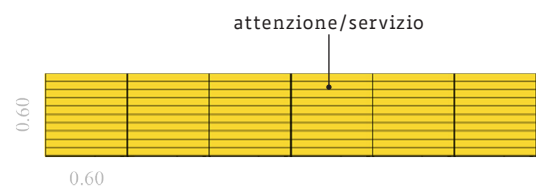
**04** - Segnaletica tattilo-plantare non presente.



Priorità	N. criticità	Quantità
Alta	2	3,00 m

### SOLUZIONE PROGETTUALE

Posa di moduli tattilo-plantari tipo "LVE", codice "attenzione/servizio", in PVC adesivo a contrasto cromatico rispetto alla pavimentazione.

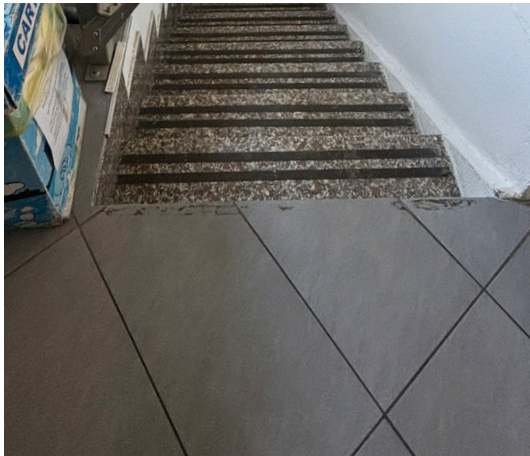


Costo unitario	Costo totale stimato
176,13 €	528,39 €



**CRITICITÀ RILEVATA**

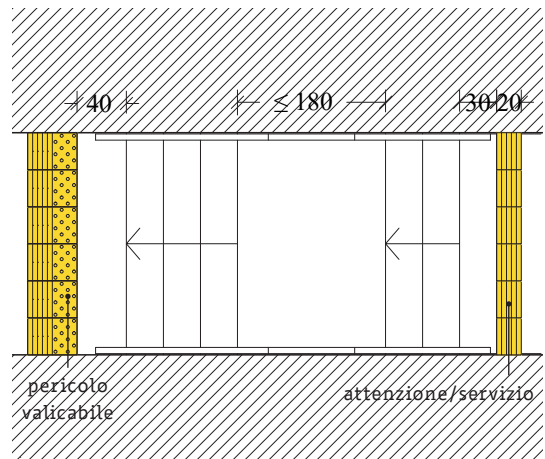
**05** - Segnaletica tattilo-plantare non presente.



Priorità	N. criticità	Quantità
Alta	1	2,40 m

**SOLUZIONE PROGETTUALE**

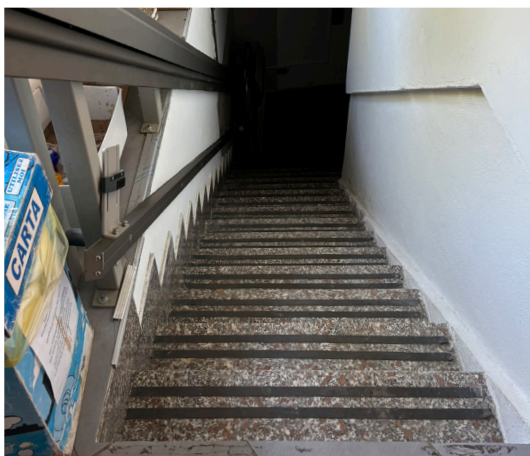
Posa di moduli tattilo-plantari tipo "LVE", codice "pericolo valicabile" e "attenzione/servizio", in PVC adesivo a contrasto cromatico rispetto alla pavimentazione.



Costo unitario	Costo totale stimato
287,08 €	688,99 €

**CRITICITÀ RILEVATA**

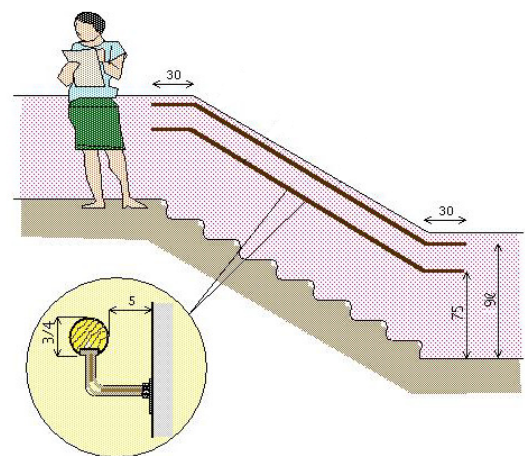
**06** - Corrimano non presente.



Priorità	N. criticità	Quantità
Alta	1	4,50 m

**SOLUZIONE PROGETTUALE**

Inserimento di n. 2 corrimani a muro posti a 0,75 m e a 0,90 m dal piano di calpestio. Ogni corrimano, prolungato di 0,30 m oltre il primo e l'ultimo gradino, sarà posto ad una distanza dalla parete compresa tra i 4 e i 5 cm e dovrà avere una finitura antiscivolo.



Costo unitario	Costo totale stimato
70,96 €	319,32 €

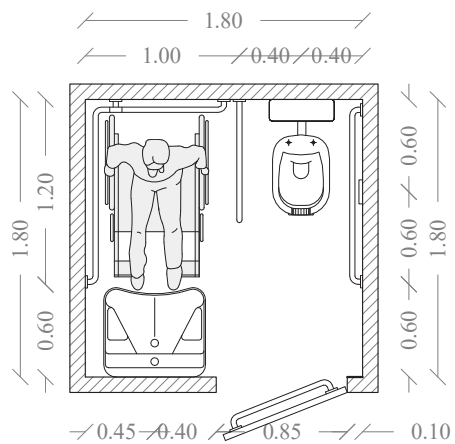


**CRITICITÀ RILEVATA**

**07** - Bagno disabili non adeguato.

**SOLUZIONE PROGETTUALE**

Inserimento di kit accessori igienici per disabili e di specchio abbassato vicino a bordo o reclinabile.



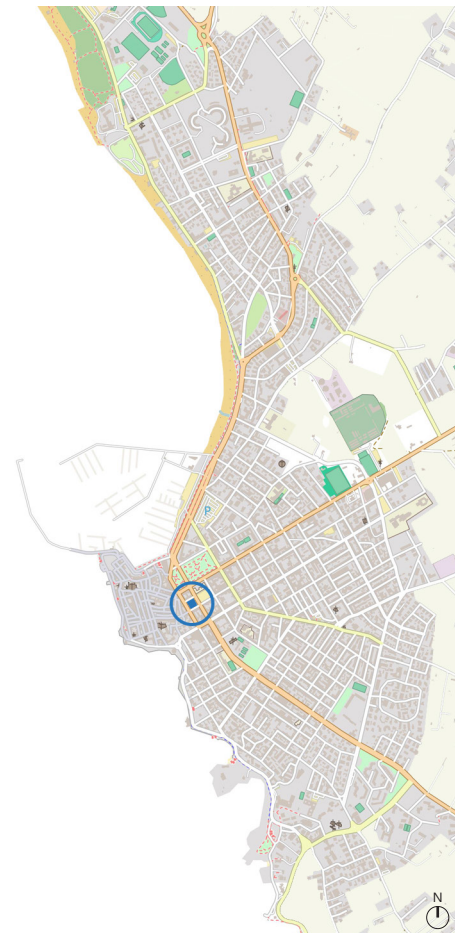
Priorità	N. criticità	Quantità
Media	1	1

Costo unitario	Costo totale stimato
884,50 €	884,50 €



Ambito edilizio	MERCATO CIVICO
Codice	A12
Data rilievo	19/07/2024
Totale criticità riscontrate	11
Costo eliminazione criticità	41.196,28 €
Priorità d'ambito	05/11

Disabilità interessate





# MERCATO CIVICO

PIANTA

- Criticità puntuale
- Criticità lineare
- Criticità areale



### CRITICITÀ RILEVATA

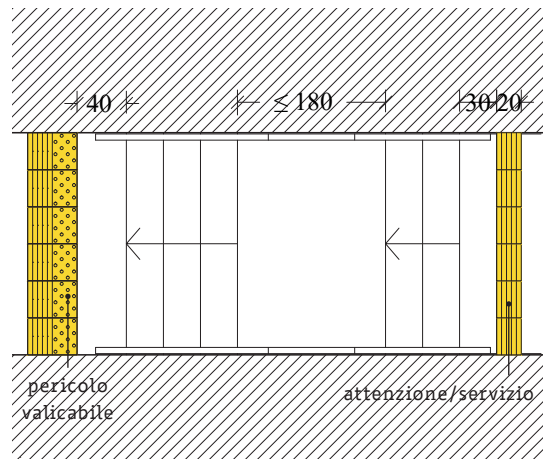
**01** - Segnaletica tattilo plantare non presente.



Priorità	N. criticità	Quantità
Alta	1	14,00 m

### SOLUZIONE PROGETTUALE

Posa di moduli tattilo-plantari tipo "LVE", codice "pericolo valicabile" e "attenzione/servizio", in CLS o GRÈS a contrasto cromatico rispetto alla pavimentazione, incluse demolizioni e ripristini.



Costo unitario	Costo totale stimato
352,07 €	4.928,98 €

### CRITICITÀ RILEVATA

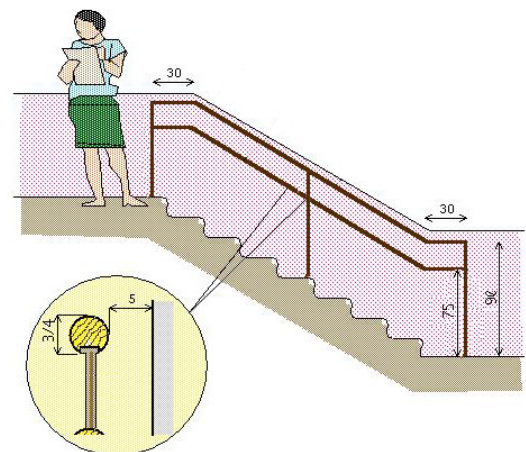
**02** - Corrimano non presente.



Priorità	N. criticità	Quantità
Alta	1	2,40 m

### SOLUZIONE PROGETTUALE

Inserimento di n. 2 corrimani da terra posti a 0,75 m e a 0,90 m dal piano di calpestio; 1 montante ogni metro. Ogni corrimano, prolungato di 0,30 m oltre il primo e l'ultimo gradino, sarà posto ad una distanza dalla parete compresa tra i 4 e i 5 cm e dovrà avere una finitura antiscivolo.



Costo unitario	Costo totale stimato
106,32 €	255,17 €

### CRITICITÀ RILEVATA

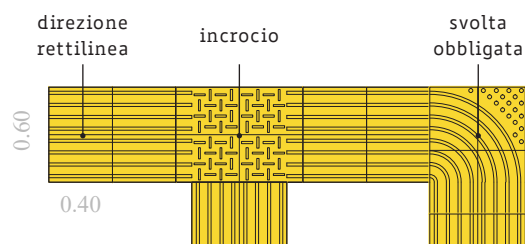
**03** - Segnaletica tattilo-plantare non presente.



Priorità	N. criticità	Quantità
Alta	1	1,50 m

### SOLUZIONE PROGETTUALE

Posa di moduli tattilo-plantari tipo "LVE", codice "direzione rettilinea" e/o "svolta obbligata" e/o "incrocio", in CLS o GRÈS a contrasto cromatico rispetto alla pavimentazione, disposti a raso e senza discontinuità, incluse demolizioni e ripristini.



Costo unitario	Costo totale stimato
246,97 €	370,46 €

### CRITICITÀ RILEVATA

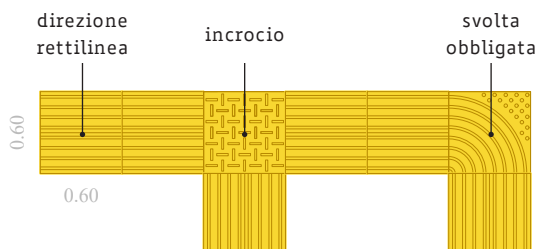
**04** - Segnaletica tattilo-plantare non presente.



Priorità	N. criticità	Quantità
Alta	1	139,00 m

### SOLUZIONE PROGETTUALE

Posa di moduli tattilo-plantari tipo "LVE", codice "direzione rettilinea" e/o "svolta obbligata" e/o "incrocio", in PVC adesivo a contrasto cromatico rispetto alla pavimentazione.



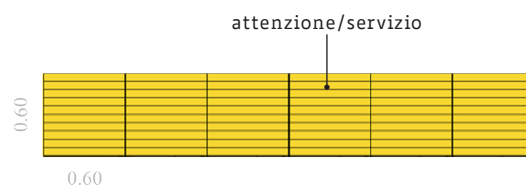
Costo unitario	Costo totale stimato
192,63 €	26.775,57 €

### CRITICITÀ RILEVATA

**05** - Segnaletica tattilo-plantare non presente.

### SOLUZIONE PROGETTUALE

Posa di moduli tattilo-plantari tipo "LVE", codice "attenzione/servizio", in PVC adesivo a contrasto cromatico rispetto alla pavimentazione.



Priorità	N. criticità	Quantità
Alta	2	3,00 m

Costo unitario	Costo totale stimato
176,13 €	528,39 €

### CRITICITÀ RILEVATA

**06** - Mappa tattile non presente.

### SOLUZIONE PROGETTUALE

Inserimento di mappa tattile, installata su leggione inclinato di 30 gradi ad un'altezza minima di 0,95 m dal piano di calpestio; ove non possibile, posizionamento della mappa su parete/cancello, ad altezza compresa 1,00-1,80 m, con baricentro posto a metri 1,40 da terra.

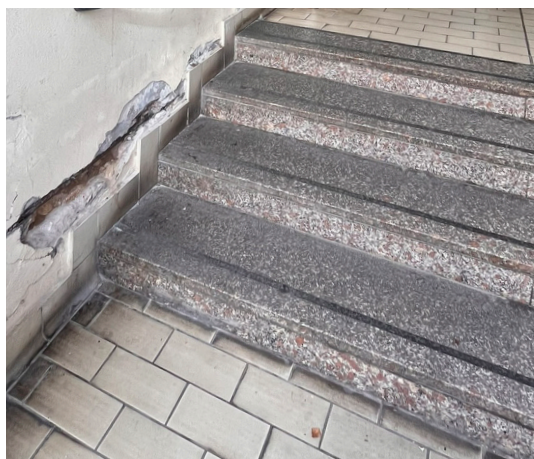


Priorità	N. criticità	Quantità
Alta	2	2

Costo unitario	Costo totale stimato
3.238,28 €	6.476,56 €

**CRITICITÀ RILEVATA**

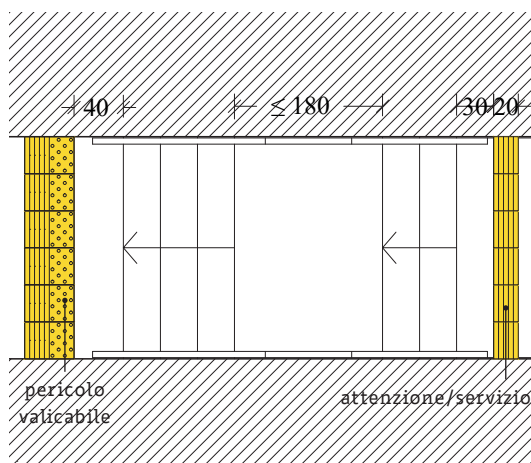
**07** - Segnaletica tattilo-plantare non presente.



Priorità	N. criticità	Quantità
Alta	1	5,00 m

**SOLUZIONE PROGETTUALE**

Posa di moduli tattilo-plantari tipo "LVE", codice "pericolo valicabile" e "attenzione/servizio", in PVC adesivo a contrasto cromatico rispetto alla pavimentazione.



Costo unitario	Costo totale stimato
287,08 €	1.435,40 €

**CRITICITÀ RILEVATA**

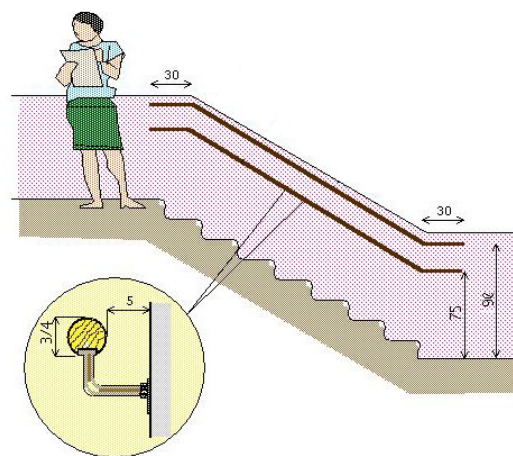
**08** - Corrimano non adeguato.



Priorità	N. criticità	Quantità
Media	2	6,00 m

**SOLUZIONE PROGETTUALE**

Inserimento di n. 2 corrimani a muro posti a 0,75 m e a 0,90 m dal piano di calpestio. Ogni corrimano, prolungato di 0,30 m oltre il primo e l'ultimo gradino, sarà posto ad una distanza dalla parete compresa tra i 4 e i 5 cm e dovrà avere una finitura antiscivolo.



Costo unitario	Costo totale stimato
70,96 €	425,76 €





## Credits

La cartografia utilizzata è OpenStreetMap.

Le foto, ad eccezione di quelle in cui viene specificato l'autore, e gli schemi sono realizzati dall'RTP.

Tutti i testi sono editati con la Font ad Alta Leggibilità biancoenero® di biancoenero edizioni srl, disegnata da Umberto Mischi e disponibile gratuitamente per chi ne fa un uso non commerciale. [www.biancoeneroedizioni.com](http://www.biancoeneroedizioni.com)

