

COMUNE DI ALGHERO

SETTORE 4 - Pianificazione e Valorizzazione Territoriale e Ambientale
Ambiente, Urbanistica, Tutela del Paesaggio, Edilizia Privata, Demanio e Patrimonio
SERVIZIO URBANISTICA



PIANO PER L'ELIMINAZIONE DELLE BARRIERE ARCHITETTONICHE

05.12 FASCICOLO VIA SASSARI

Progettisti incaricati

ARCH. MARIA COSTANZA CARTAMANTIGLIA

Architetti Associati Piazze_Cartamantiglia
capogruppo mandataria

ARCH. GIOVANNANGELA FLORIS

mandante

PAESAGGISTA GABRIELLA CAPUCCI

mandante

Responsabile Unico del Procedimento

ING. ELISABETTA SPIGA



Ambito urbano	VIA SASSARI
Codice	V12
Percorso rilevato	tratto (ambo i lati e unico lato)
Data rilievo	27/08/2024
Totale criticità riscontrate	99
Costo eliminazione criticità	184.244,67 €
Priorità d'ambito	12/18

Attrattori



Disabilità interessate



CRITICITÀ RILEVATA

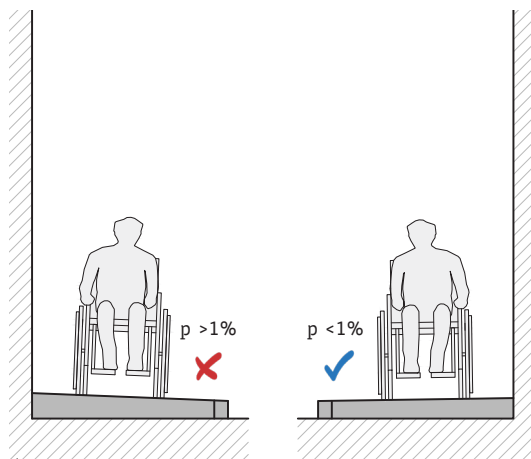
01.07 - Marciapiede o percorso con pendenza trasversale >1%.



Priorità	N. criticità	Quantità
Media	1	15,00 mq

SOLUZIONE PROGETTUALE

Demolizione della pavimentazione e sua ricostruzione in materiale analogo all'esistente, previo livellamento del sottofondo per ridurre la pendenza trasversale. Inclusive demolizioni e ripristini.



Costo unitario	Costo totale stimato
116,66 €	1.749,90 €

CRITICITÀ RILEVATA

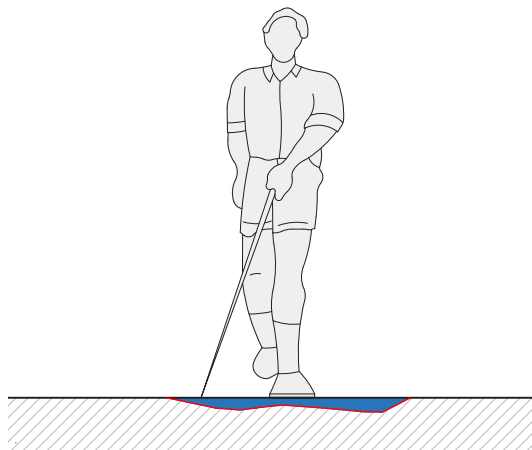
01.11 - Pavimentazione sconnessa.



Priorità	N. criticità	Quantità
Media	12	59,60 mq

SOLUZIONE PROGETTUALE

A - Demolizione e ricostruzione puntuale della pavimentazione e, ove necessario, del sottofondo, al fine di ripristinare la planarità e la continuità del piano di calpestio, da raccordare a raso alle pavimentazioni adiacenti. Inclusive demolizioni e ripristini.



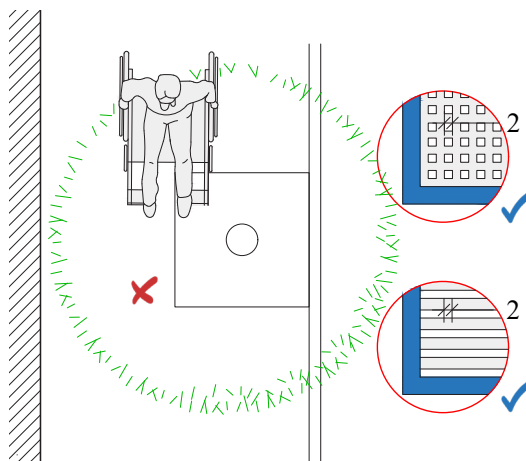
Costo unitario	Costo totale stimato
116,66 €	6.952,94 €

01.11 - Pavimentazione sconnessa.



Priorità	N. criticità	Quantità
Media	7	7

B - Allargamento della superficie del marciapiede/percorso mediante inserimento a raso nella pavimentazione di griglia di protezione piante, inghisa, avente superficie piana, fori non attraversabili da una sfera di diametro di 2 cm e posti trasversalmente al senso di marcia.



Costo unitario	Costo totale stimato
2.924,32 €	20.470,24 €

CRITICITÀ RILEVATA

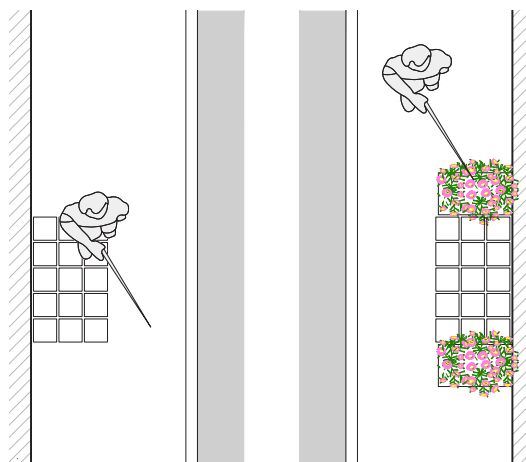
01.12 - Pavimentazione sdruciolevole.



Priorità	N. criticità	Quantità
Media	2	2

SOLUZIONE PROGETTUALE

A - Presegnalazione dell'ostacolo che non può essere rimosso mediante installazione di n. 2 fioriere di protezione, con altezza compresa tra 70 e 100 cm e colore a contrasto con il contesto.



Costo unitario	Costo totale stimato
312,53 €	625,06 €

CRITICITÀ RILEVATA

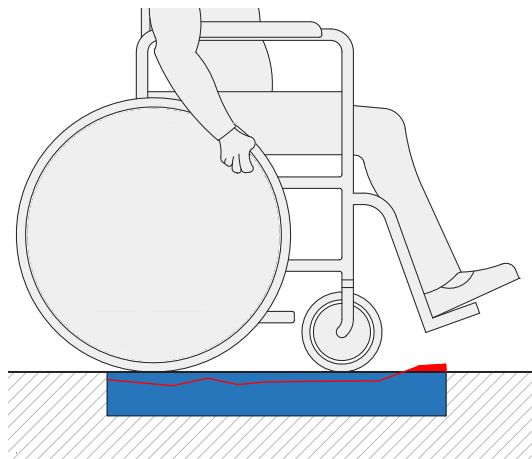
01.13 - Chiusino, caditoia o griglia non a raso rispetto alla pavimentazione.



Priorità	N. criticità	Quantità
Media	1	0,81 mq

SOLUZIONE PROGETTUALE

Modifica del pozzetto o di altro manufatto di supporto al fine di riposizionare il chiusino, la caditoia o la griglia a raso rispetto alla quota della pavimentazione esistente, incluso il rifacimento della superficie circostante per il raccordo senza discontinuità alle pavimentazioni adiacenti.



Costo unitario	Costo totale stimato
229,50 €	185,90 €

CRITICITÀ RILEVATA

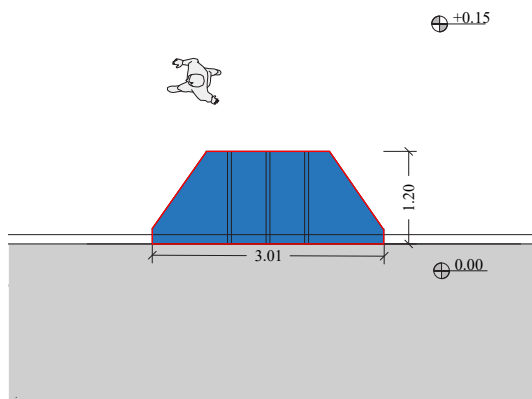
01.17 - Marciapiede o percorso con raccordo non coerente.



Priorità	N. criticità	Quantità
Alta	2	2

SOLUZIONE PROGETTUALE

C - Demolizione dello scivolo di raccordo e rifacimento del marciapiede, in materiale analogo all'esistente, per ripristinare la continuità del percorso, da collegare a raso e senza discontinuità alle pavimentazioni adiacenti, con cordolo laterale, incluse demolizioni e ripristini. P. trasversale max 1%.



Costo unitario	Costo totale stimato
539,52 €	1.079,04 €



CRITICITÀ RILEVATA

01.19 - Scala priva di marca gradino.



Priorità	N. criticità	Quantità
Media	1	20,00 m

SOLUZIONE PROGETTUALE

Realizzazione di marca gradino mediante posa, a 3 cm dal bordo, di nastro anti-scivolo con larghezza 5 cm e colore in contrasto rispetto alla pedata. Efficace su calcestruzzo (con vernice e primer), piastrelle resilienti, superfici in metallo e porose (con primer). Compreso il primer.



Costo unitario	Costo totale stimato
22,10 €	442,00 €

CRITICITÀ RILEVATA

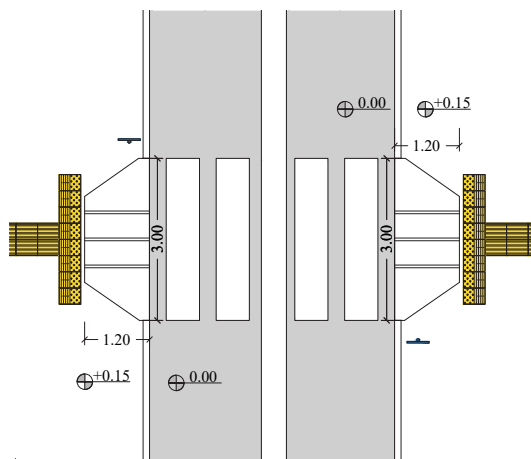
02.01 - Attraversamento pedonale non presente o non adeguato.



Priorità	N. criticità	Quantità
Alta	1	1

SOLUZIONE PROGETTUALE

C - Realizzazione di attraversamento pedonale a raso, ortogonale al marciapiede, con scivolo di raccordo, segnaletica orizzontale e verticale come da C.d.S., e segnaletica tattilo-plantare conforme all'Abaco. Inclusive demolizioni e ripristini.



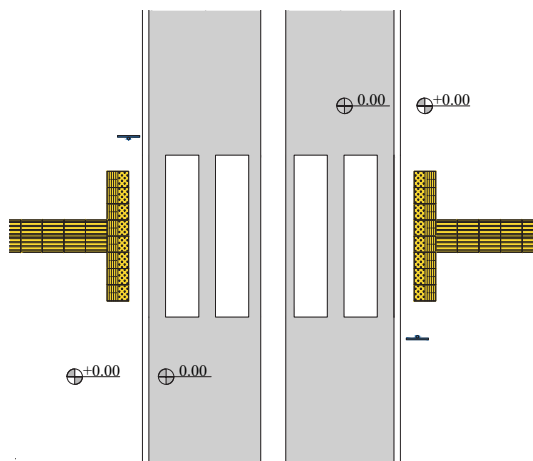
Costo unitario	Costo totale stimato
4.461,16 €	4.461,16 €

02.01 - Attraversamento pedonale non presente o non adeguato.

F - Realizzazione di attraversamento pedonale a raso, dotato di segnaletica orizzontale e verticale come da C.d.S., e segnaletica tattilo-plantare conforme all'Abaco. Inclusive demolizioni e ripristini.



Priorità	N. criticità	Quantità
Alta	1	1



Costo unitario	Costo totale stimato
3.387,57 €	3.387,57 €

CRITICITÀ RILEVATA

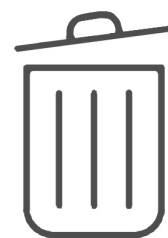
02.02 - Attraversamento pedonale in posizione non coerente o pericolosa.

SOLUZIONE PROGETTUALE

A - Eliminazione dell'attraversamento pedonale mediante cancellazione della segnaletica orizzontale, demolizione degli scivoli e ricostituzione dell'area. Si rimanda alla 02.01 per nuovo attraversamento in posizione congrua.



Priorità	N. criticità	Quantità
Alta	1	1



Costo unitario	Costo totale stimato
1.555,48 €	1.555,48 €



CRITICITÀ RILEVATA

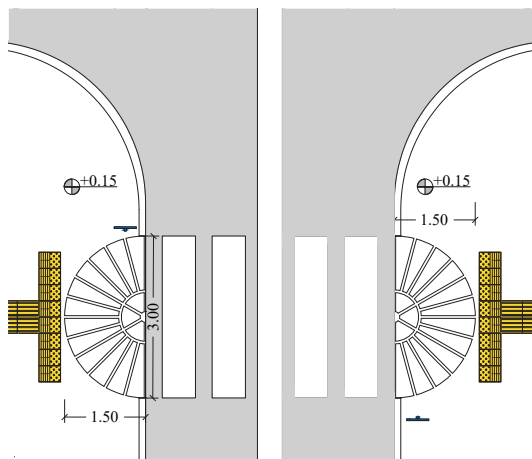
02.03 - Attraversamento pedonale non ortogonale al marciapiede.



Priorità	N. criticità	Quantità
Alta	1	1

SOLUZIONE PROGETTUALE

Demolizione e ricostruzione degli scivoli di raccordo per eliminare il margine arrotondato ed allineare e rendere paralleli i due lati opposti dell'attraversamento, incluse demolizioni e ripristini. Nuovi scivoli conformi alle prescrizioni dell'Abaco. Inluse demolizioni e ripristini.



Costo unitario	Costo totale stimato
6.212,52 €	6.212,52 €

CRITICITÀ RILEVATA

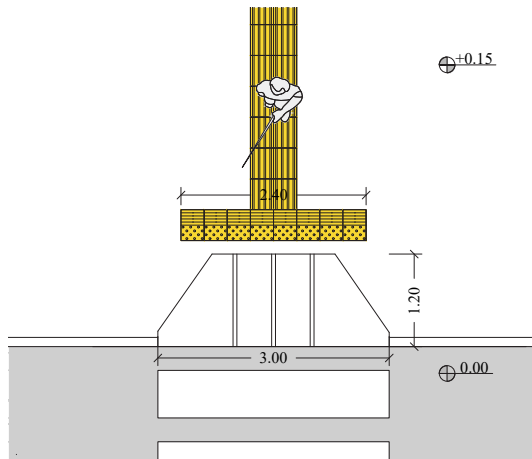
02.04 - Raccordo marciapiede-carreggiata non adeguato.



Priorità	N. criticità	Quantità
Alta	2	2

SOLUZIONE PROGETTUALE

C - Demolizione di parte del marciapiede e realizzazione di raccordo con la carreggiata mediante scivolo, incluse demolizioni e ripristini.



Costo unitario	Costo totale stimato
1.850,68 €	3.701,36 €

CRITICITÀ RILEVATA

02.07 - Impianto semaforico non presente.



Priorità	N. criticità	Quantità
Alta	1	1

SOLUZIONE PROGETTUALE

Inserimento di nuovo impianto semaforico completo di dispositivo acustico, con configuratore per funzionamento automatico e a richiesta, e relativo dispositivo di prenotazione, dotato di segnalazioni luminose ed acustiche di conferma chiamata. Conforme a CEI 214-7 e 214-7-V1 e L. 447/95 e smi.



Costo unitario	Costo totale stimato
18.216,00 €	18.216,00 €

CRITICITÀ RILEVATA

02.09 - Impianto semaforico privo di dispositivo di segnalazione acustica e prenotazione.



Priorità	N. criticità	Quantità
Alta	3	3

SOLUZIONE PROGETTUALE

Installazione sul semaforo esistente di dispositivo acustico, con configuratore per funzionamento automatico e a richiesta, e relativo dispositivo di prenotazione, collocato in posizione agevole e dotato di segnalazioni luminose ed acustiche di conferma chiamata. Conforme a CEI 214-7 e 214-7-V1 e L. 447/95 e smi.



Costo unitario	Costo totale stimato
950,00 €	2.850,00 €

CRITICITÀ RILEVATA

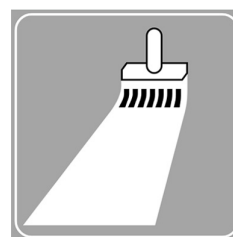
03.01 - Segnaletica orizzontale non presente o non visibile.



Priorità	N. criticità	Quantità
Bassa	9	9

SOLUZIONE PROGETTUALE

A - Realizzazione o rifacimento di segnaletica orizzontale (strisce, scritte, simboli, zebra) nel rispetto delle prescrizioni del Codice della Strada e del suo Regolamento.



Costo unitario	Costo totale stimato
443,68 €	3.993,12 €

CRITICITÀ RILEVATA

03.02 - Segnaletica verticale non presente.



Priorità	N. criticità	Quantità
Bassa	16	16

SOLUZIONE PROGETTUALE

Posa di segnaletica verticale in area esterna al marciapiede/percorso, nel rispetto delle prescrizioni del Codice della Strada e del suo Regolamento, incluse demolizioni e ripristini. Margine inferiore del segnale ad altezza min 210 cm.



Costo unitario	Costo totale stimato
275,73 €	4.411,68 €

CRITICITÀ RILEVATA

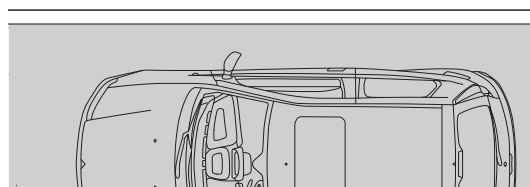
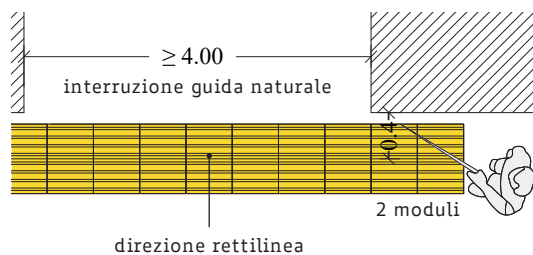
03.03 - Segnaletica tattilo-plantare non presente, non conforme o non coerente.



Priorità	N. criticità	Quantità
Alta	3	26,00 m

SOLUZIONE PROGETTUALE

A - Posa di moduli tattilo-plantari tipo "LVE", codice "direzione rettilinea", in CLS o GRÈS a contrasto cromatico rispetto alla pavimentazione, disposti a raso e senza discontinuità, incluse demolizioni e ripristini.



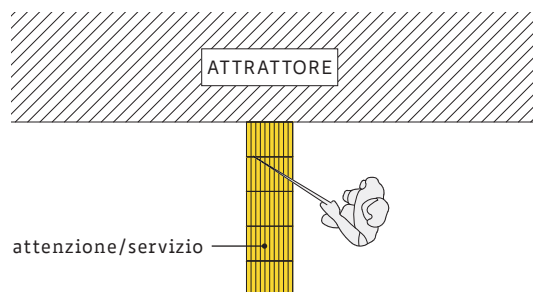
Costo unitario	Costo totale stimato
246,97 €	6.421,22 €

03.03 - Segnaletica tattilo-plantare non presente, non conforme o non coerente.



Priorità	N. criticità	Quantità
Alta	4	8,40 m

B - Posa di moduli tattilo-plantari tipo "LVE", codice "attenzione/servizio", in CLS o GRÈS a contrasto cromatico rispetto alla pavimentazione, disposti a raso e senza discontinuità, incluse demolizioni e ripristini.



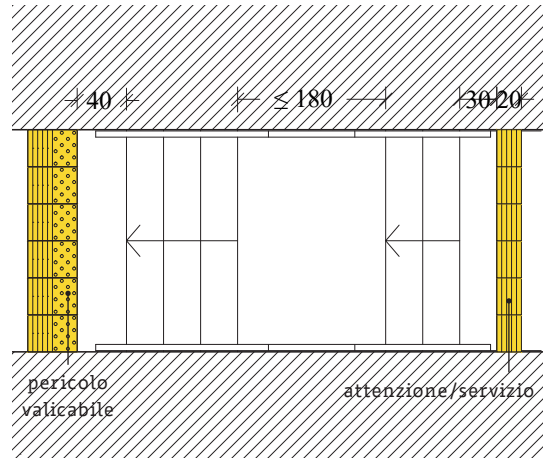
Costo unitario	Costo totale stimato
216,72 €	1.820,45 €

03.03 - Segnaletica tattilo-plantare non presente, non conforme o non coerente.



Priorità	N. criticità	Quantità
Alta	1	20,00 m

C - Posa di moduli tattilo-plantari tipo "LVE", codice "pericolo valicabile" e "attenzione/servizio", in CLS o GRÈS a contrasto cromatico rispetto alla pavimentazione, disposti a raso e senza discontinuità, incluse demolizioni e ripristini.



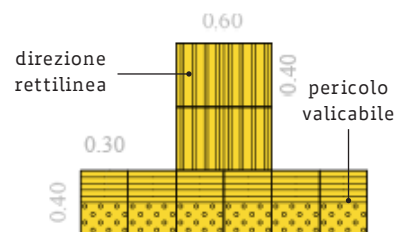
Costo unitario	Costo totale stimato
352,07 €	7.041,40 €

03.03 - Segnaletica tattilo-plantare non presente, non conforme o non coerente.



Priorità	N. criticità	Quantità
Alta	14	14

D - Posa di moduli tattilo-plantari tipo "LVE", codice "direzione rettilinea" e "pericolo valicabile", in CLS o GRÈS a contrasto cromatico rispetto alla pavimentazione, disposti a raso e senza discontinuità, incluse demolizioni e ripristini.



Costo unitario	Costo totale stimato
240,34 €	3.364,76 €

03.03 - Segnaletica tattilo-plantare non presente, non conforme o non coerente.



Priorità	N. criticità	Quantità
Alta	4	4

E - Inserimento di mappa tattile, installata su leggione inclinato di 30 gradi ad un'altezza minima di 0,95 m dal piano di calpestio; ove non possibile, posizionamento della mappa su parete/cancello, ad altezza compresa 1,00-1,80 m, con baricentro posto a metri 1,40 da terra.



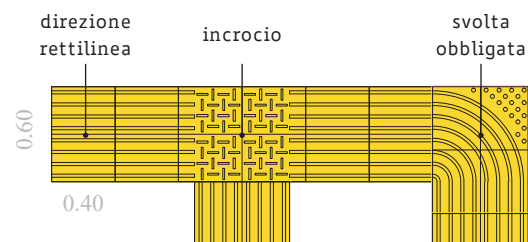
Costo unitario	Costo totale stimato
3.238,28 €	12.953,12 €

03.03 - Segnaletica tattilo-plantare non presente, non conforme o non coerente.



Priorità	N. criticità	Quantità
Alta	2	185,00 m

F - Posa di moduli tattilo-plantari tipo "LVE", codice "direzione rettilinea" e/o "svolta obbligata" e/o "incrocio", in CLS o GRÈS a contrasto cromatico rispetto alla pavimentazione, disposti a raso e senza discontinuità, incluse demolizioni e ripristini.



Costo unitario	Costo totale stimato
246,97 €	45.689,45 €

CRITICITÀ RILEVATA

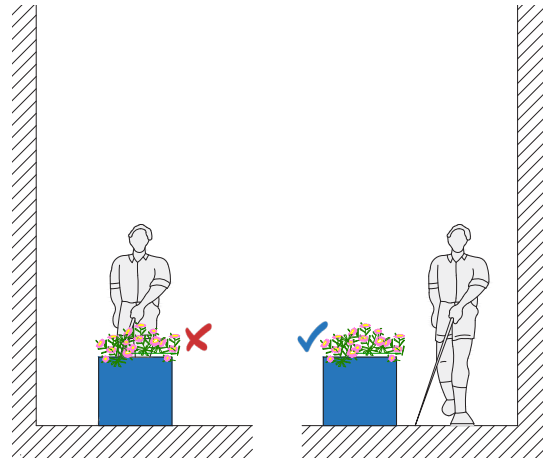
04.02 - Ostacolo generico non ancorato.



Priorità	N. criticità	Quantità
Alta	1	1

SOLUZIONE PROGETTUALE

B - Rimozione di fioriera non ancorata e suo riposizionamento in area esterna al marciapiede/percorso/attraversamento.



Costo unitario	Costo totale stimato
353,00 €	353,00 €

CRITICITÀ RILEVATA

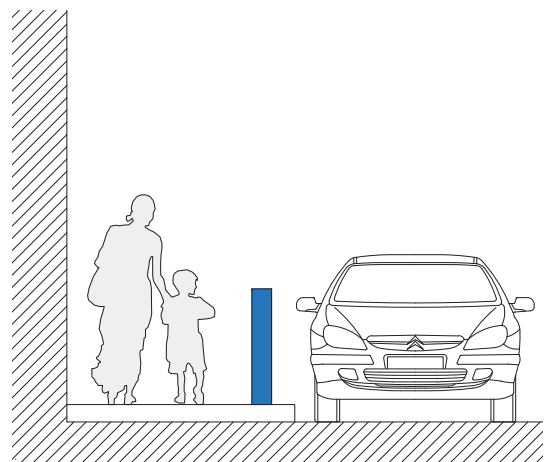
04.06 - Ostacolo costituito da occupazione da parte di veicoli.



Priorità	N. criticità	Quantità
Media	1	10

SOLUZIONE PROGETTUALE

B - Posa di dissuasore pedonale in tubolare d'acciaio, altezza 1000 mm, realizzato in acciaio verniciato, fissato con piastra base alla pavimentazione mediante tasselli.



Costo unitario	Costo totale stimato
196,00 €	1.960,00 €

CRITICITÀ RILEVATA

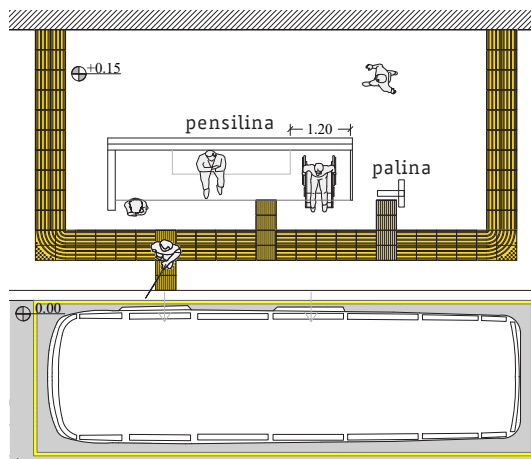
05.01 - Fermata con banchina non presente o non adeguata.



Priorità	N. criticità	Quantità
Alta	1	1

SOLUZIONE PROGETTUALE

A - Inserimento di pensilina, palina e posa di segnaletica tattilo-plantare secondo indicazioni presenti in Abaco. Includere demolizioni e ripristini.



Costo unitario	Costo totale stimato
8.205,62 €	8.205,62 €

CRITICITÀ RILEVATA

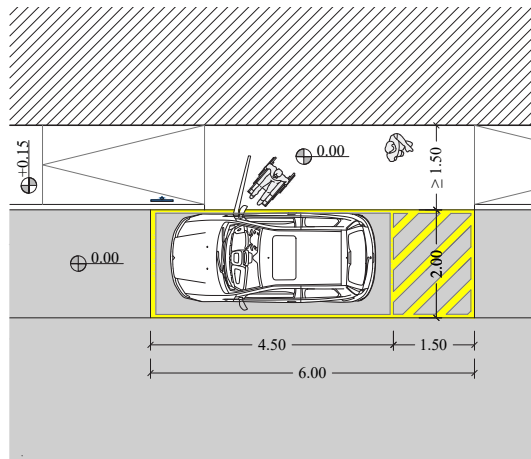
06.01 - Parcheggio disabili non presente.



Priorità	N. criticità	Quantità
Alta	3	3

SOLUZIONE PROGETTUALE

C - Realizzazione di parcheggio in linea, dimensioni min 2,00x6,00 m, avente adiacente area in piano per la salita e la discesa dal veicolo e rampe di raccordo al marciapiede/percorso pedonale (come da prescrizioni d'Abaco). Segnaletica verticale ed orizzontale come da norme del C.d.S. Includere demolizioni e ripristini.



Costo unitario	Costo totale stimato
2.545,11 €	7.635,33 €

CRITICITÀ RILEVATA

06.04 - Parcheggio disabili privo di collegamento pedonale o con collegamento pedonale non adeguato.



Priorità

Alta

N. criticità

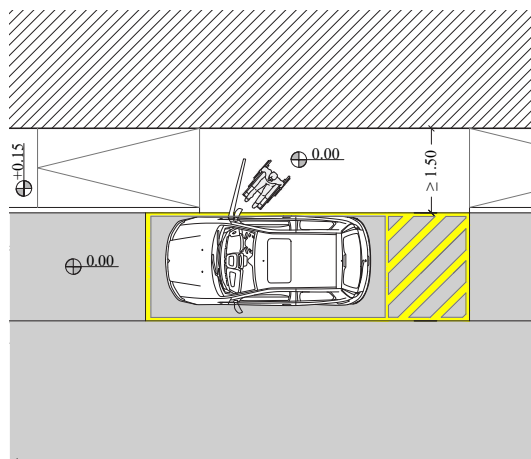
4

Quantità

4

SOLUZIONE PROGETTUALE

B - Realizzazione di area in piano adiacente al parcheggio, per la salita e la discesa dal veicolo, e di rampe di raccordo al marciapiede/percorso (come da prescrizioni presenti nell'Abaco). Inclusive demolizioni e ripristini.



Costo unitario

2.126,59 €

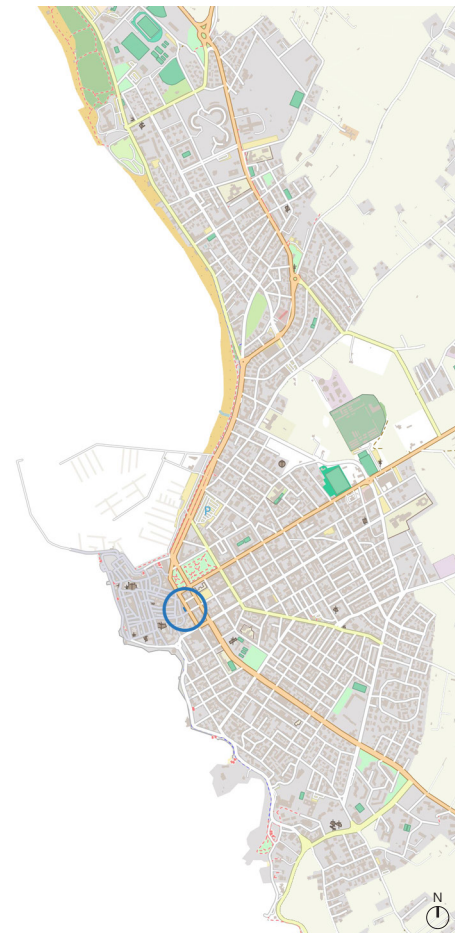
Costo totale stimato

8.506,36 €



Ambito edilizio	EX MERCATO CIVICO
Codice	A10
Data rilievo	27/10/2024
Totale criticità riscontrate	7
Costo eliminazione criticità	23.462,41 €
Priorità d'ambito	06/11

Disabilità interessate

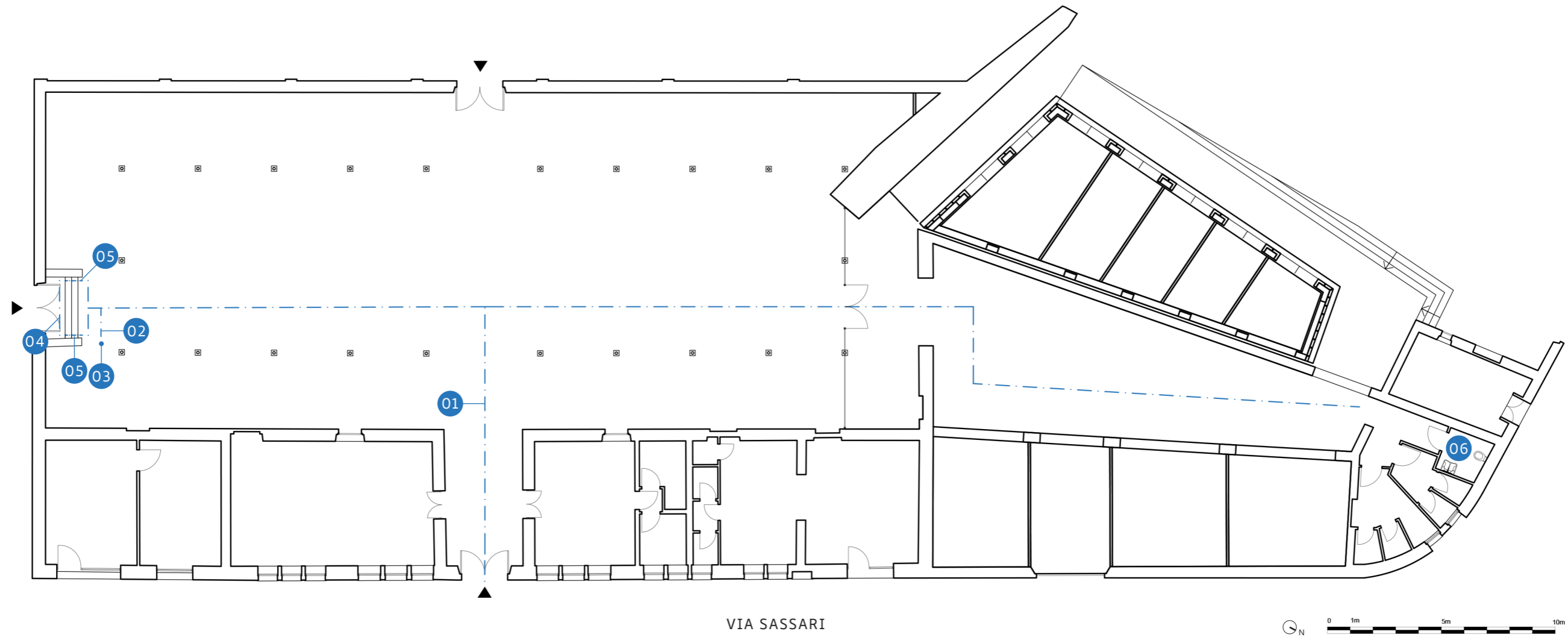




EX MERCATO CIVICO

PIANTA

- Criticità puntuale
- Criticità lineare
- Criticità areale



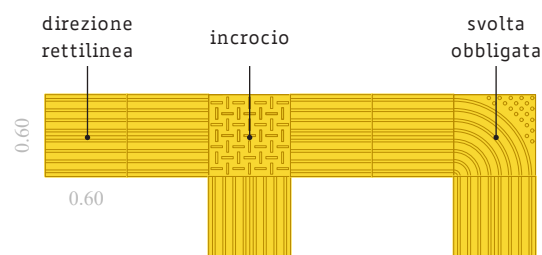


CRITICITÀ RILEVATA

01 - Segnaletica tattilo-plantare non presente.

SOLUZIONE PROGETTUALE

Posa di moduli tattilo-plantari tipo "LVE", codice "direzione rettilinea" e/o "svolta obbligata" e/o "incrocio", in PVC adesivo a contrasto cromatico rispetto alla pavimentazione.



Priorità	N. criticità	Quantità
Alta	1	74,50 m

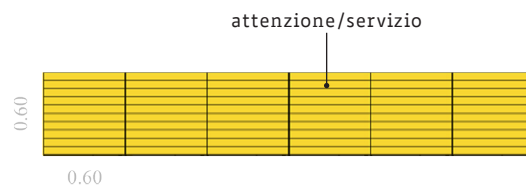
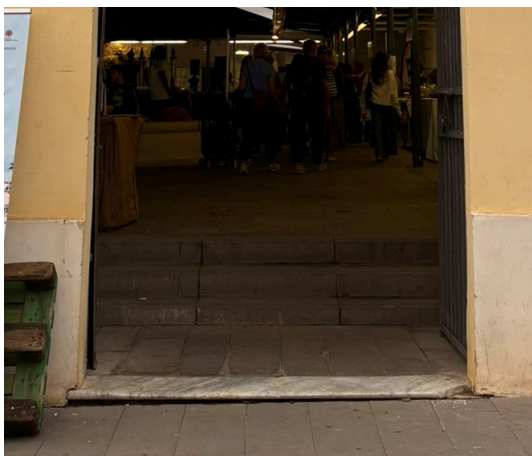
Costo unitario	Costo totale stimato
192,63 €	14.350,94 €

CRITICITÀ RILEVATA

02 - Segnaletica tattilo-plantare non presente.

SOLUZIONE PROGETTUALE

Posa di moduli tattilo-plantari tipo "LVE", codice "attenzione/servizio", in PVC adesivo a contrasto cromatico rispetto alla pavimentazione.



Priorità	N. criticità	Quantità
Alta	1	1,50 m

Costo unitario	Costo totale stimato
176,13 €	264,20 €

CRITICITÀ RILEVATA

03 - Mappa tattile non presente.

SOLUZIONE PROGETTUALE

Inserimento di mappa tattile, installata su leggione inclinato di 30 gradi ad un'altezza minima di 0,95 m dal piano di calpestio; ove non possibile, posizionamento della mappa su parete/cancello, ad altezza compresa 1,00-1,80 m, con baricentro posto a metri 1,40 da terra.



Priorità	N. criticità	Quantità
Alta	1	1

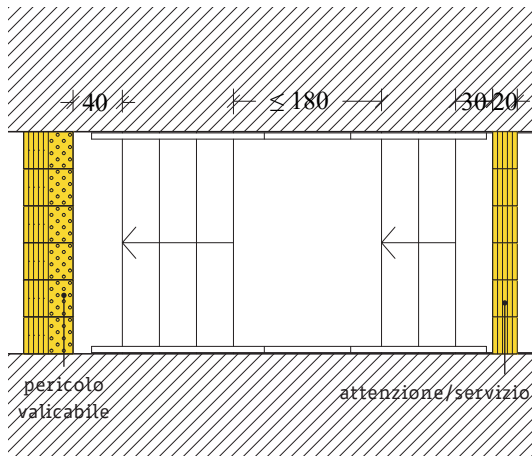
Costo unitario	Costo totale stimato
3.238,28 €	3.238,28 €

CRITICITÀ RILEVATA

04 - Segnaletica tattilo plantare non presente.

SOLUZIONE PROGETTUALE

Posa di moduli tattilo-plantari tipo "LVE", codice "pericolo valicabile" e "attenzione/servizio", in PVC adesivo a contrasto cromatico rispetto alla pavimentazione.



Priorità	N. criticità	Quantità
Alta	1	5,60 m

Costo unitario	Costo totale stimato
287,08 €	1.607,65 €

CRITICITÀ RILEVATA

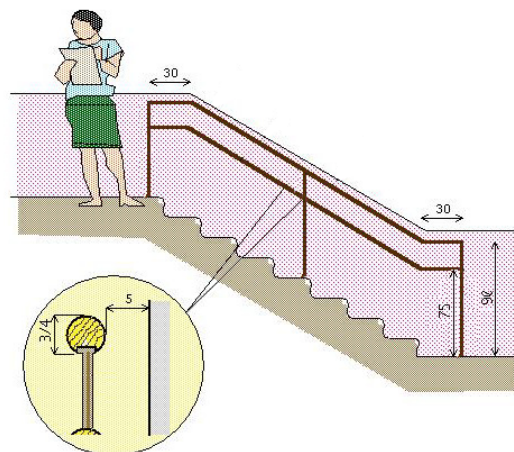
05 - Corrimano non presente.



Priorità	N. criticità	Quantità
Alta	2	2,40 m

SOLUZIONE PROGETTUALE

Inserimento di n. 2 corrimani da terra posti a 0,75 m e a 0,90 m dal piano di calpestio; 1 montante ogni metro. Ogni corrimano, prolungato di 0,30 m oltre il primo e l'ultimo gradino, sarà posto ad una distanza dalla parete compresa tra i 4 e i 5 cm e dovrà avere una finitura antiscivolo.



Costo unitario	Costo totale stimato
106,32 €	255,17 €

CRITICITÀ RILEVATA

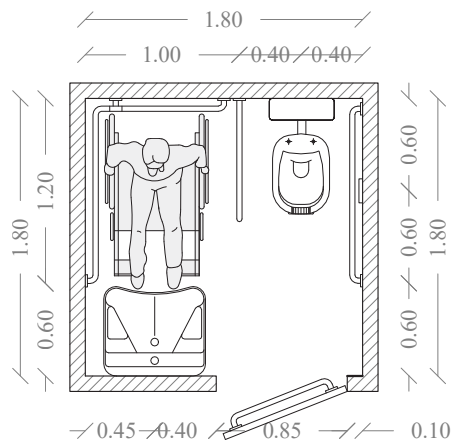
06 - Bagno disabili non adeguato.



Priorità	N. criticità	Quantità
Alta	1	1

SOLUZIONE PROGETTUALE

Sostituzione dei sanitari con lavabo tipo a mensola posto a 0,80 m dal pavimento, wc con altezza della seduta a 0,45-0,50 m, preferibilmente sospeso, posizionato a 0,40 m dalla parete; kit accessori igienici per disabili, specchio abbassato e campanello tipo a cordone.



Costo unitario	Costo totale stimato
3.746,18 €	3.746,18 €



Credits

La cartografia utilizzata è OpenStreetMap.

Le foto, ad eccezione di quelle in cui viene specificato l'autore, e gli schemi sono realizzati dall'RTP.

Tutti i testi sono editati con la Font ad Alta Leggibilità biancoenero® di biancoenero edizioni srl, disegnata da Umberto Mischi e disponibile gratuitamente per chi ne fa un uso non commerciale.
www.biancoeneroedizioni.com

