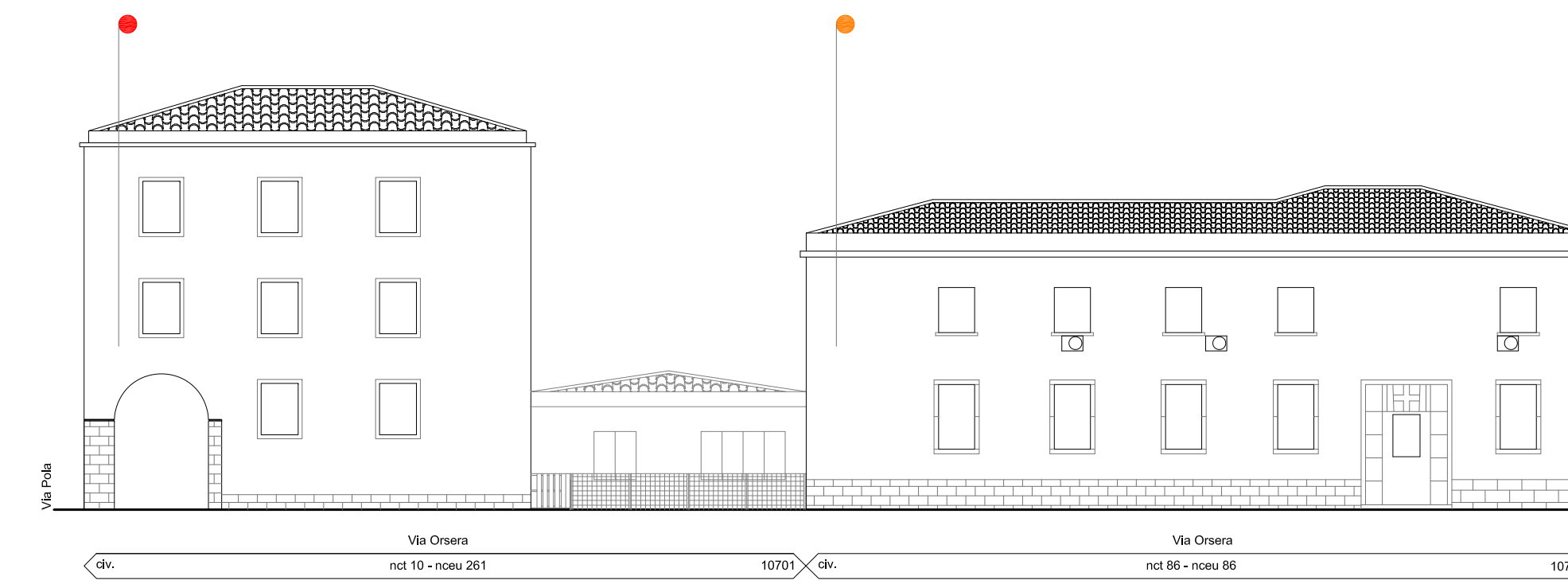
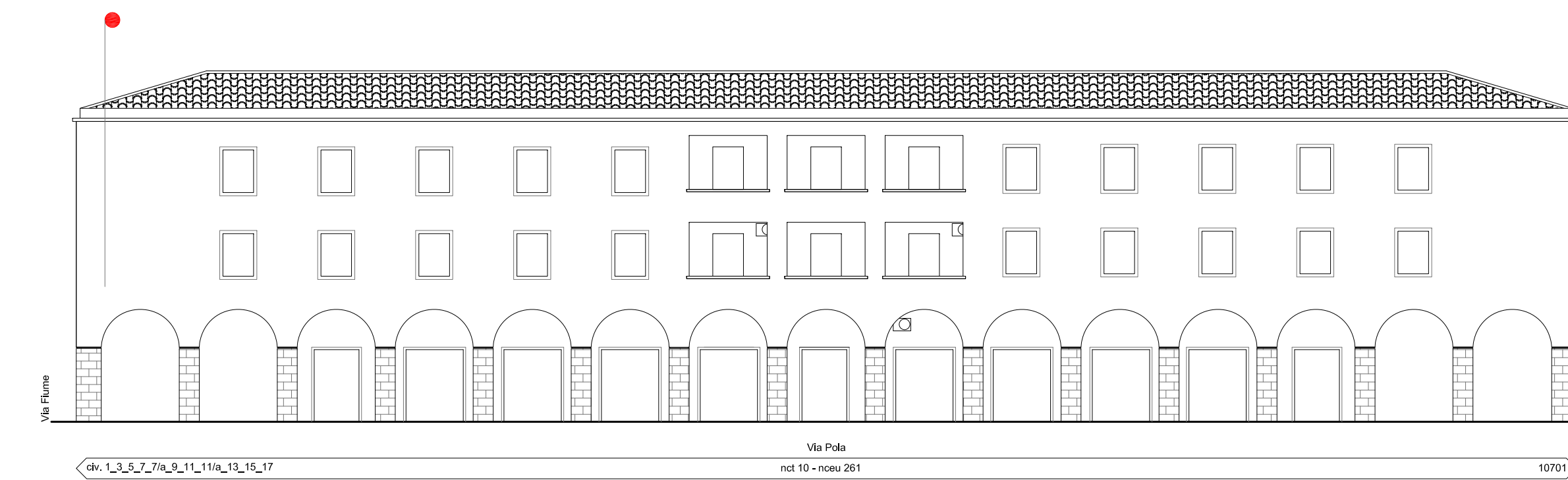
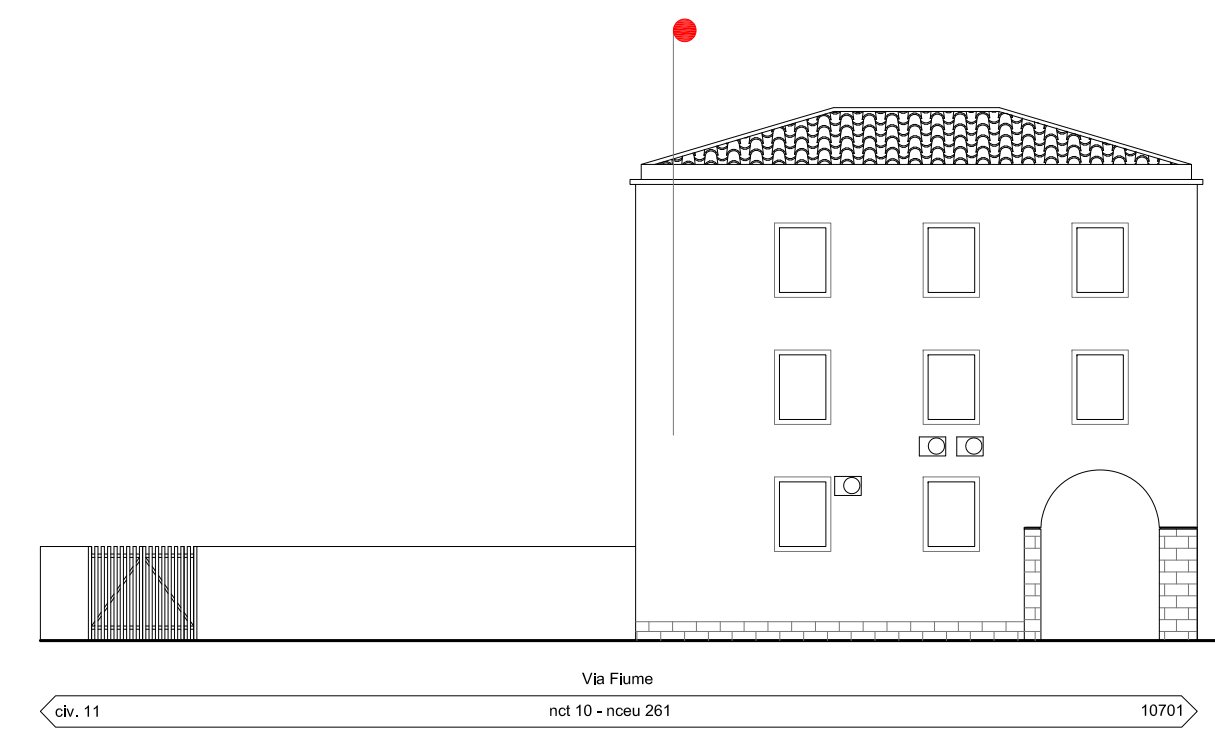


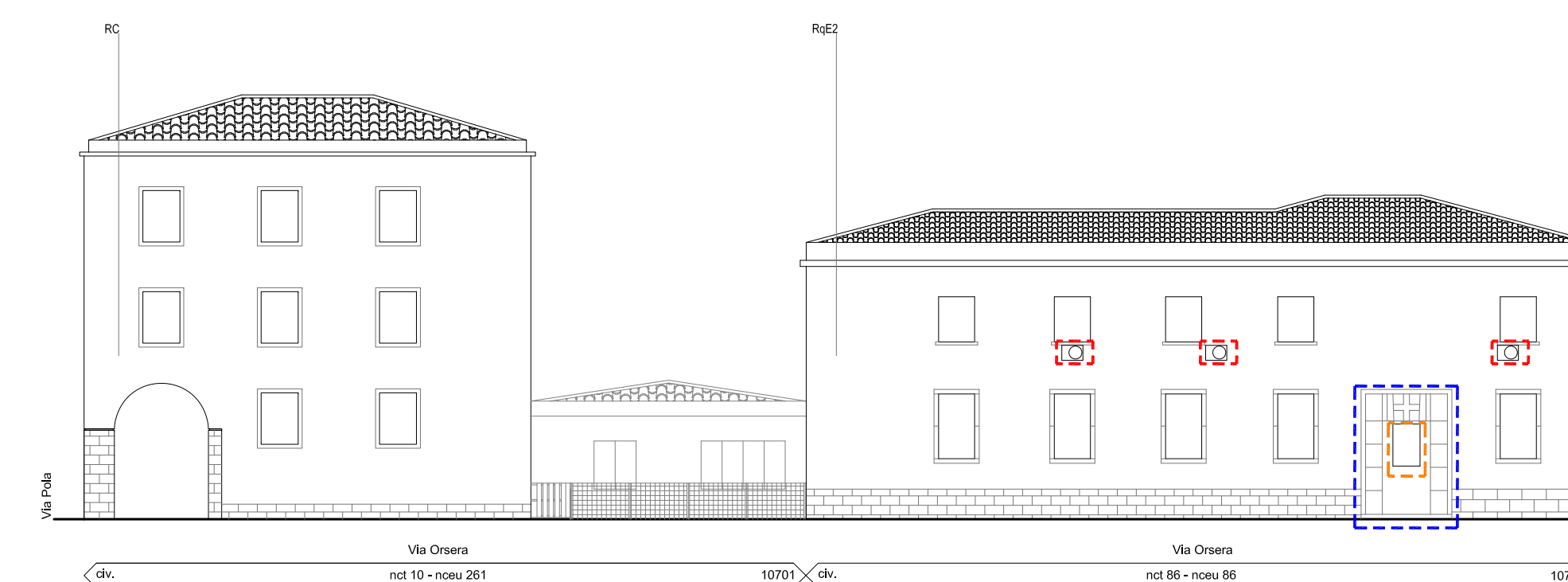
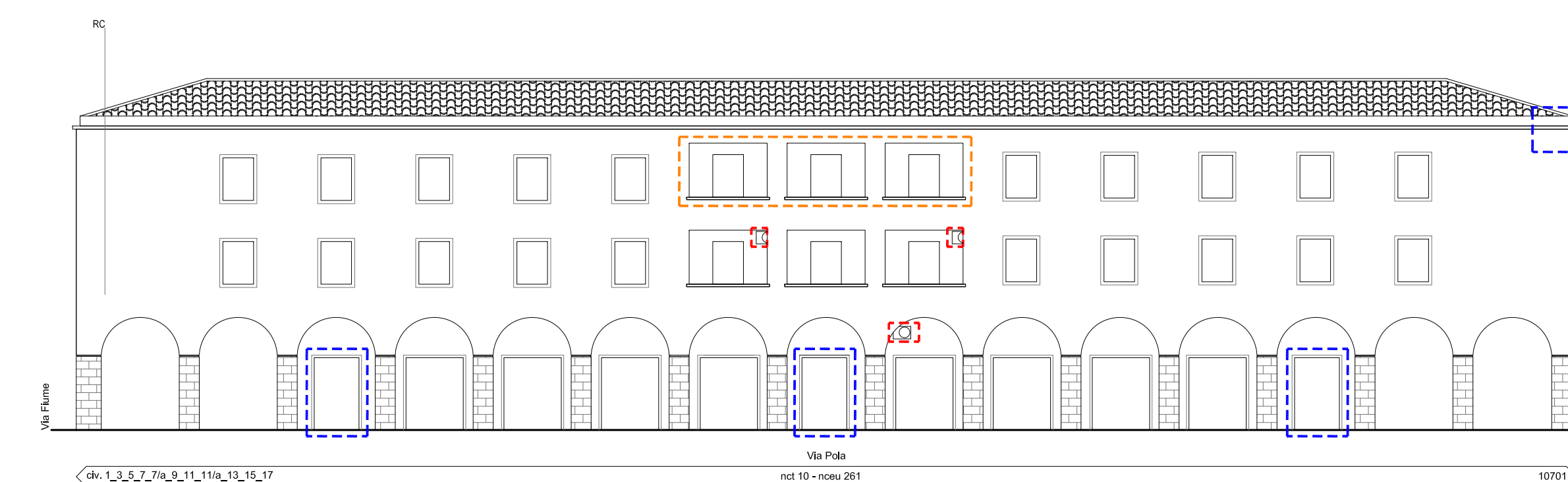
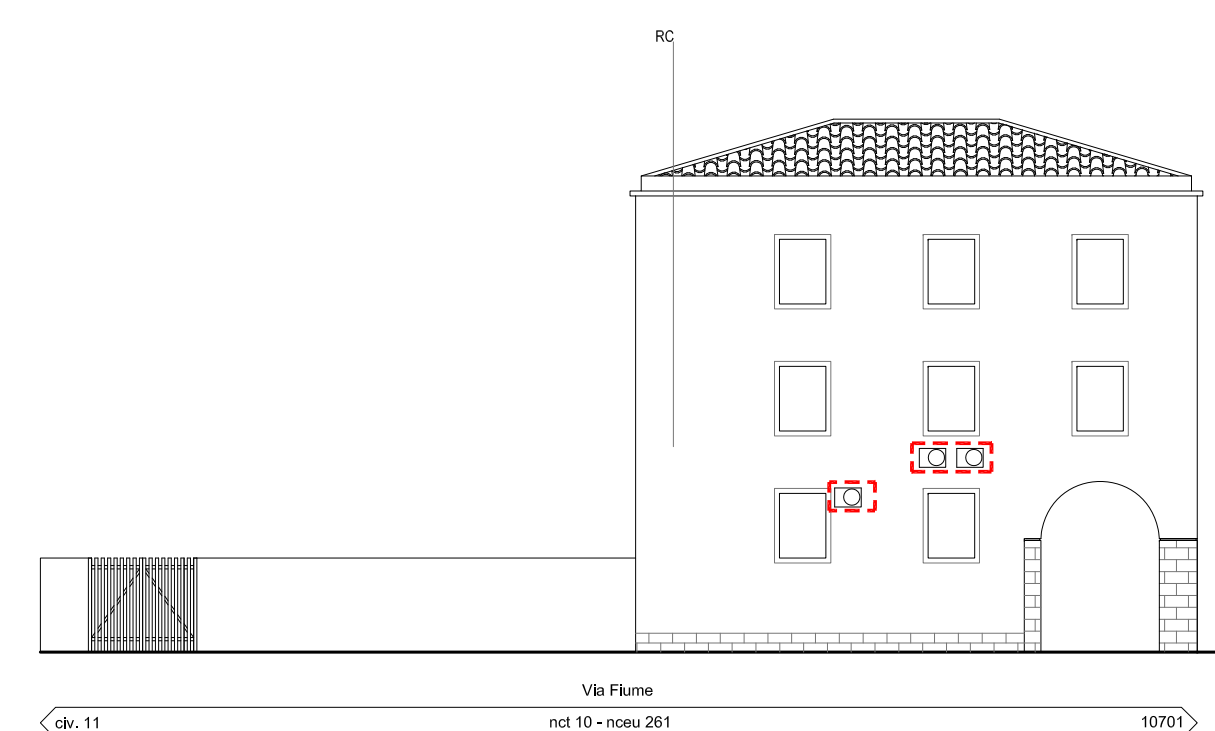
LEGENDA

- *Stato di manutenzione*
- Buono
- Sufficiente
- Pessimo
- Rudere
- Perimetrazione del Centro di Antica e Prima Formazione
- Isolato
- n. Numero Isolato
- Unità Edilizia d'Intervento
- n. Numero Unità Edilizia d'Intervento
- Fabbricati
- Pertinenza
- Interventi di conservazione*
- MS Manutenzione Straordinaria
- RS Restauro Scientifico
- R Restauro
- RC Risanamento Conservativo
- Interventi di riqualificazione*
- RqE1 Riqualificazione Edilizia
- RqE2 Riqualificazione Edilizia
- RqE3 Riqualificazione Edilizia
- Interventi di ristrutturazione*
- RsE Ristrutturazione edilizia senza variazione di volume
- Interventi di nuova costruzione*
- DR Demolizione e Ricostruzione con variazione di volume
- NE Nuova Edificazione
- D Demolizioni senza ricostruzioni
- Interventi di riqualificazione urbanistica*
- RU1 Riqualificazione Urbanistica
- RU2 Riqualificazione Urbanistica
- RU3 Riqualificazione Urbanistica
- Limite massimo entro il quale deve insistere l'area di sedime del nuovo fabbricato
- Interventi di riqualificazione ambientale*
- RA Riqualificazione Ambientale
- Area di Intervento Unitario**
- Nuova Edificazione
- Demolizione e Ricostruzione
- Sopraelevazione/Ampiamento
- Prescrizioni*
- Elementi da conservare
- Elementi da modificare o sostituire
- Elementi tollerati
- Elementi da eliminare

STATO DI FATTO



PROGETTO



Elaborato tavola n. **6.107**

PROFILO REGOLATORE ISOLATO 107

Progettista
ARCH. GIOVANNANGELA FLORIS

Collaboratrice
ARCH. VALENTINA ISONI

Progettazione Ufficio del Piano
ARCH. GIULIANO GOSSEDDU
ARCH. PIAN. TER. ANGELO R. MANUNTA
ING. VINCENZO SANNA
ING. ELISABETTA SPICA

Dirigente Settore Urbanistica
ING. MICHELE FOIS

Assessore all'Urbanistica
EMILIANO PIRAS

Sindaco
MARIO CONOCI

Data
APRILE 2024

Scala
1:200

Adozione C.C. N. 77 del 17/12/2018

Approvazione C.C. N. 54 del 28/06/2023

Det. Ass. Reg. Urb. N. 1808-1809 del 18/12/2023

Pubb. BURAS N. del

PIANO PARTICOLAREGGIATO DEL CENTRO DI ANTICA E PRIMA FORMAZIONE DI ALGHERO E FERTILIA

