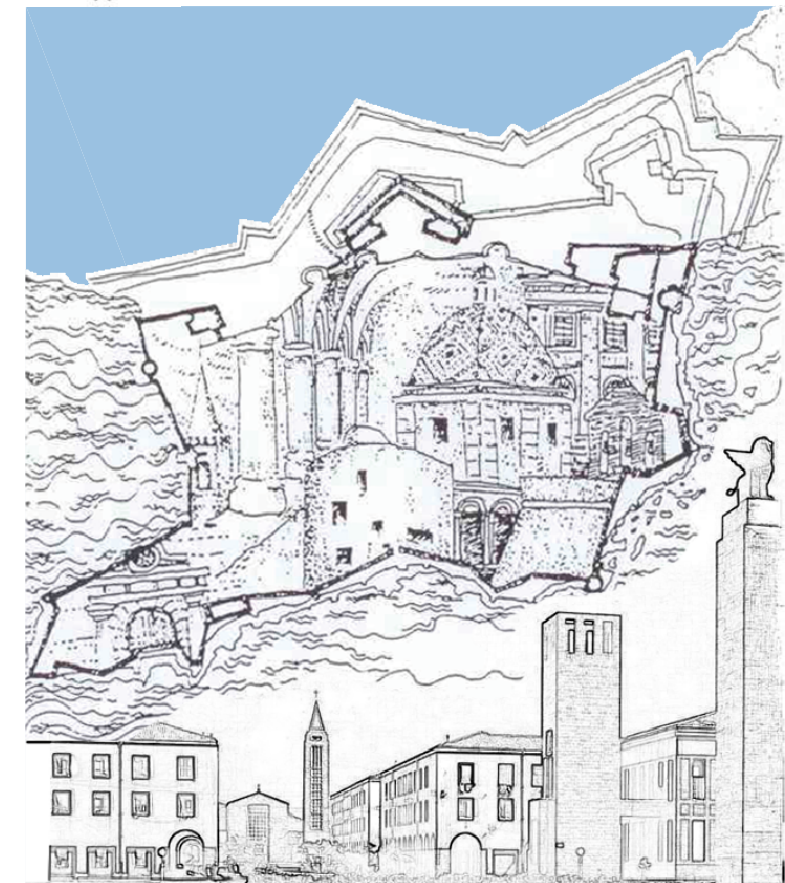


**COMUNE DI ALGERO**  
SETTORE IV URBANISTICA



Elaborato tavola n. **6.104**

**PROFILO REGOLATORE ISOLATO 104**

Progettista  
ARCH. GIOVANNANGELA FLORIS

Collaboratrice  
ARCH. VALENTINA ISONI

Progettazione Ufficio del Piano  
ARCH. GIULIANO COSSEDDU  
ARCH. PIAN. TER. ANGELO R. MANUNTA  
ING. VINCENZO SANNA  
ING. ELISABETTA SPIGA

Dirigente Settore Urbanistica  
ING. MICHELE FOIS

Assessore all'Urbanistica  
EMILIANO PIRAS

Sindaco  
MARIO CONOCI

Data  
APRILE 2024

Scala  
1:200

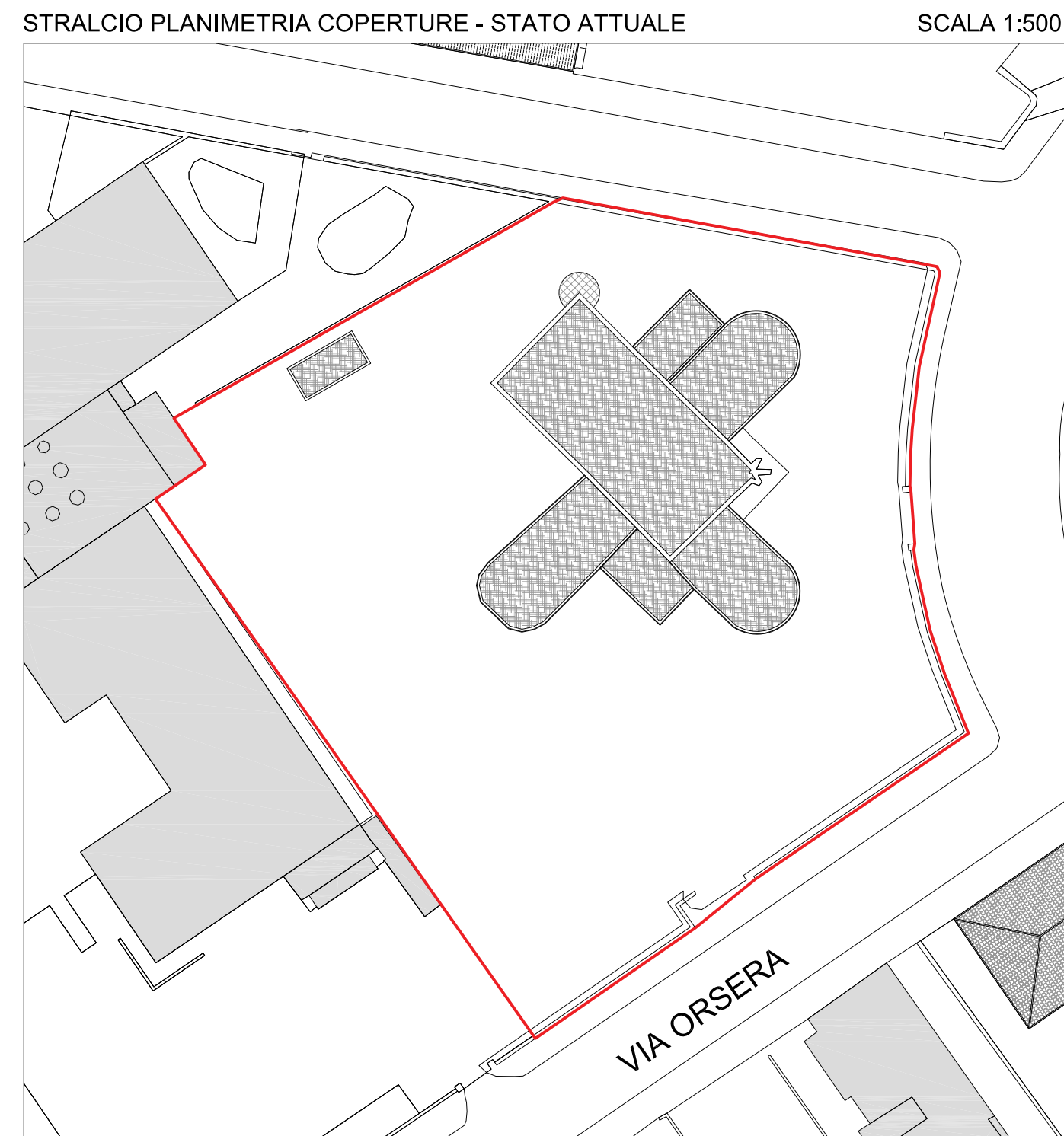
Adozione C.C. N. 77 del 17/12/2018

Approvazione C.C. N. 54 del 28/06/2023

Det. Ass. Reg. Urb. N. 1808, 1809 del 18/12/2023

Pubb. BURAS N. del

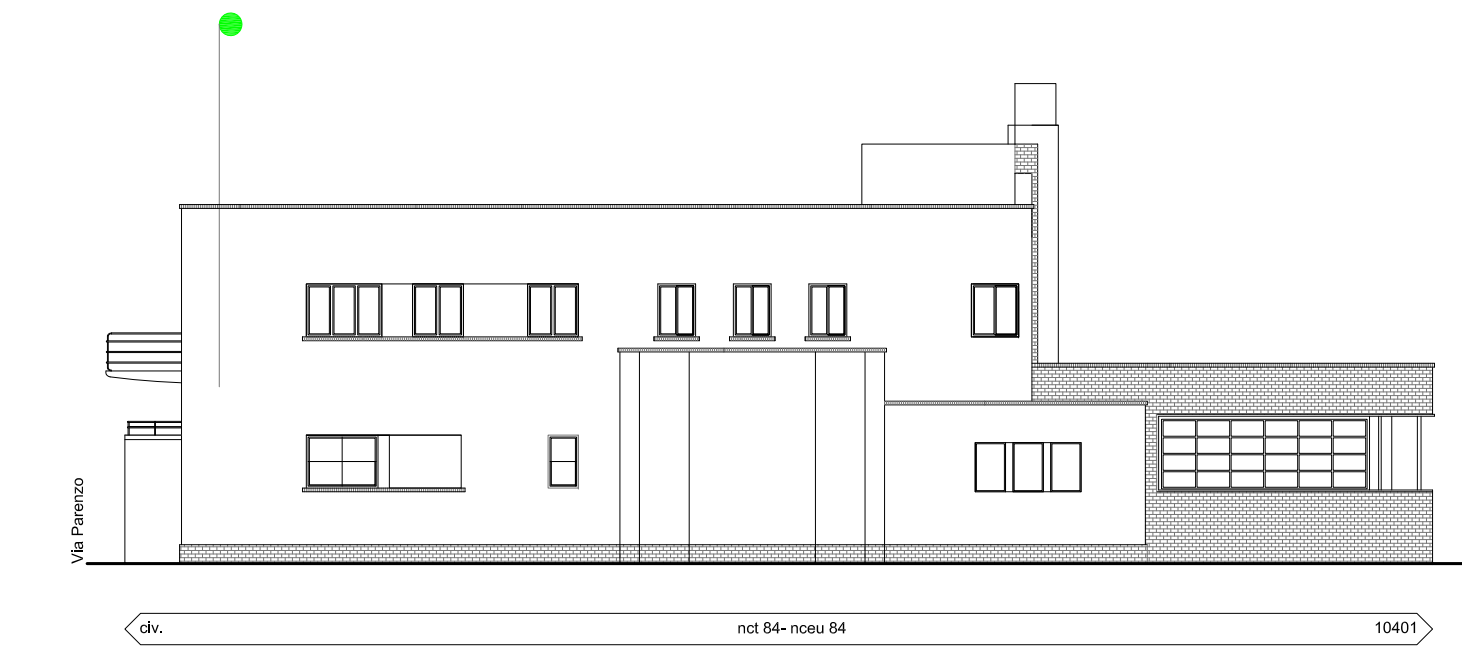
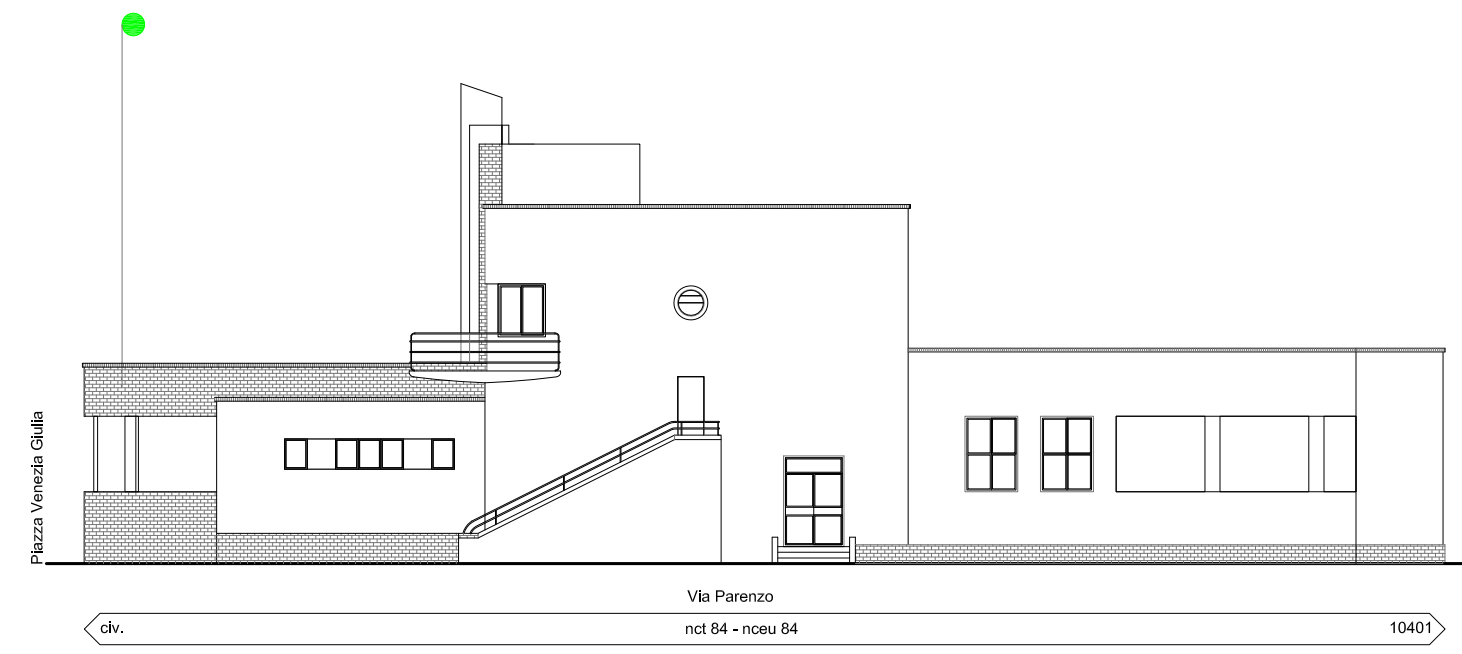
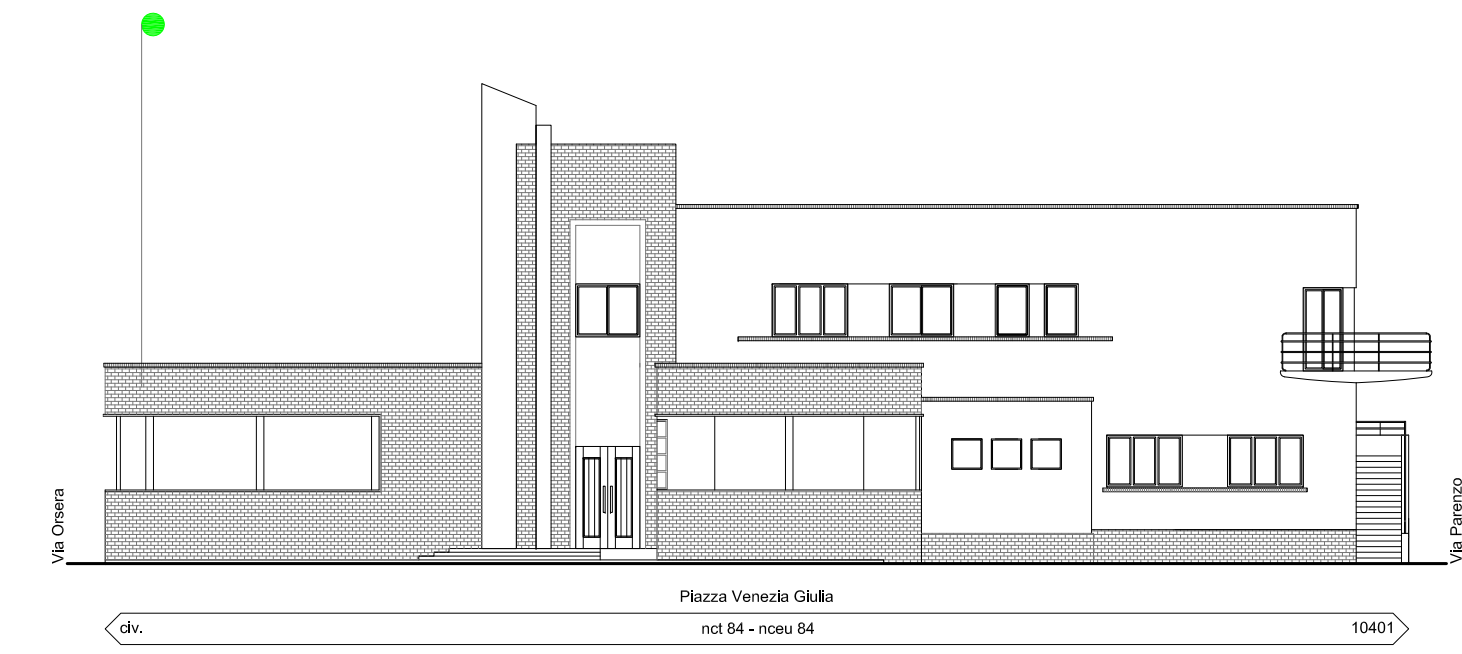
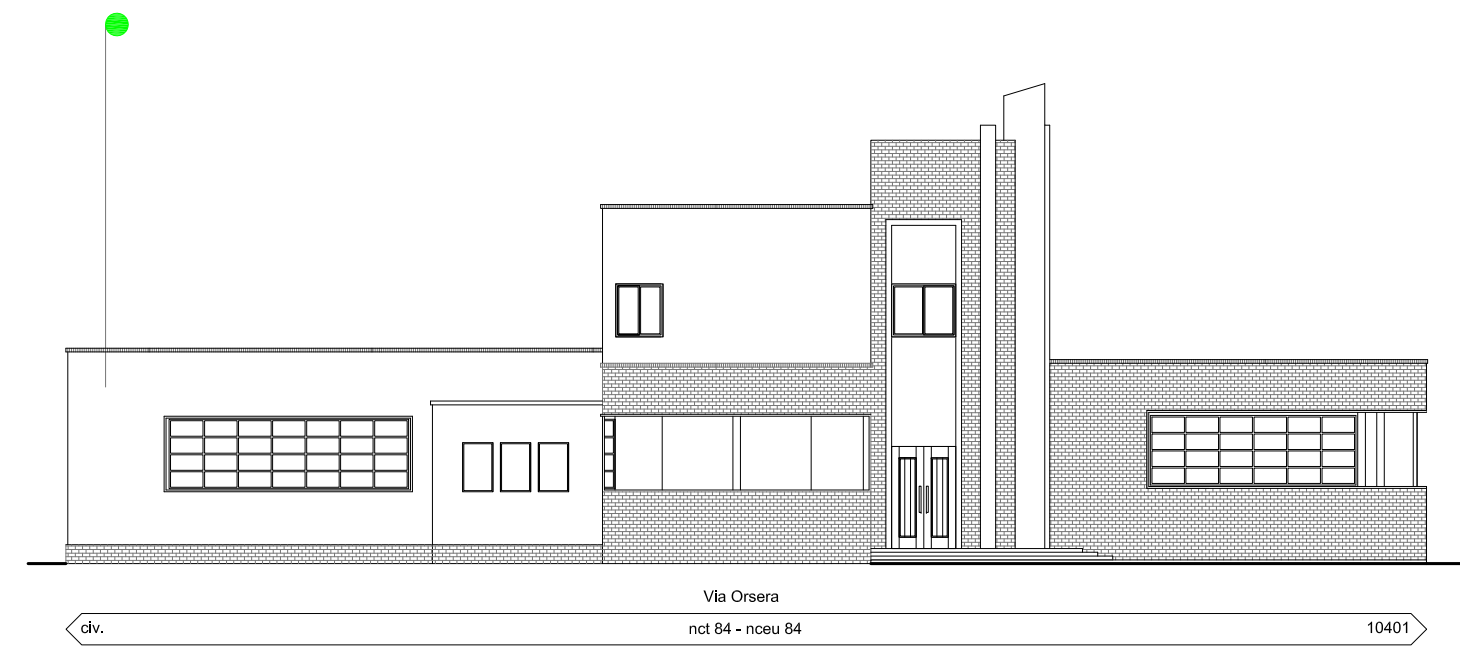
PIANO PARTICOLAREGGIATO DEL CENTRO DI ANTICA E PRIMA FORMAZIONE DI ALGERO E FERTILIA



**LEGENDA**

- *Stato di manutenzione*
  - Buono
  - Sufficiente
  - Pessimo
  - Rudere
- 
- Perimetrazione del Centro di Antica e Prima Formazione
  - n. Numero Isolato
  - Unità Edilizia d'Intervento
  - n. Numero Unità Edilizia d'Intervento
  - Fabbricati
  - Pertinenza
- 
- Interventi di conservazione*
  - MS Manutenzione Straordinaria
  - RS Restauro Scientifico
  - R Restauro
  - RC Risanamento Conservativo
- 
- Interventi di riqualificazione*
  - RqE1 Riqualificazione Edilizia
  - RqE2 Riqualificazione Edilizia
  - RqE3 Riqualificazione Edilizia
- 
- Interventi di ristrutturazione*
  - RSE Ristrutturazione edilizia senza variazione di volume
- 
- Interventi di nuova costruzione*
  - DR Demolizione e Ricostruzione con variazione di volume
  - NE Nuova Edificazione
  - D Demolizioni senza ricostruzioni
- 
- Interventi di riqualificazione urbanistica*
  - RU1 Riqualificazione Urbanistica
  - RU2 Riqualificazione Urbanistica
  - RU3 Riqualificazione Urbanistica
  - Limite massimo entro il quale deve insistere l'area di sedime del nuovo fabbricato
- 
- Interventi di riqualificazione ambientale*
  - RA Riqualificazione Ambientale
- 
- Aree di Intervento Unitario
  - Nuova Edificazione
  - Demolizione e Ricostruzione
  - Sopraelevazione/Ampliamento
- 
- Prescrizioni*
  - Elementi da conservare
  - Elementi da modificare o sostituire
  - Elementi tollerati
  - Elementi da eliminare

**STATO DI FATTO**



**PROGETTO**

