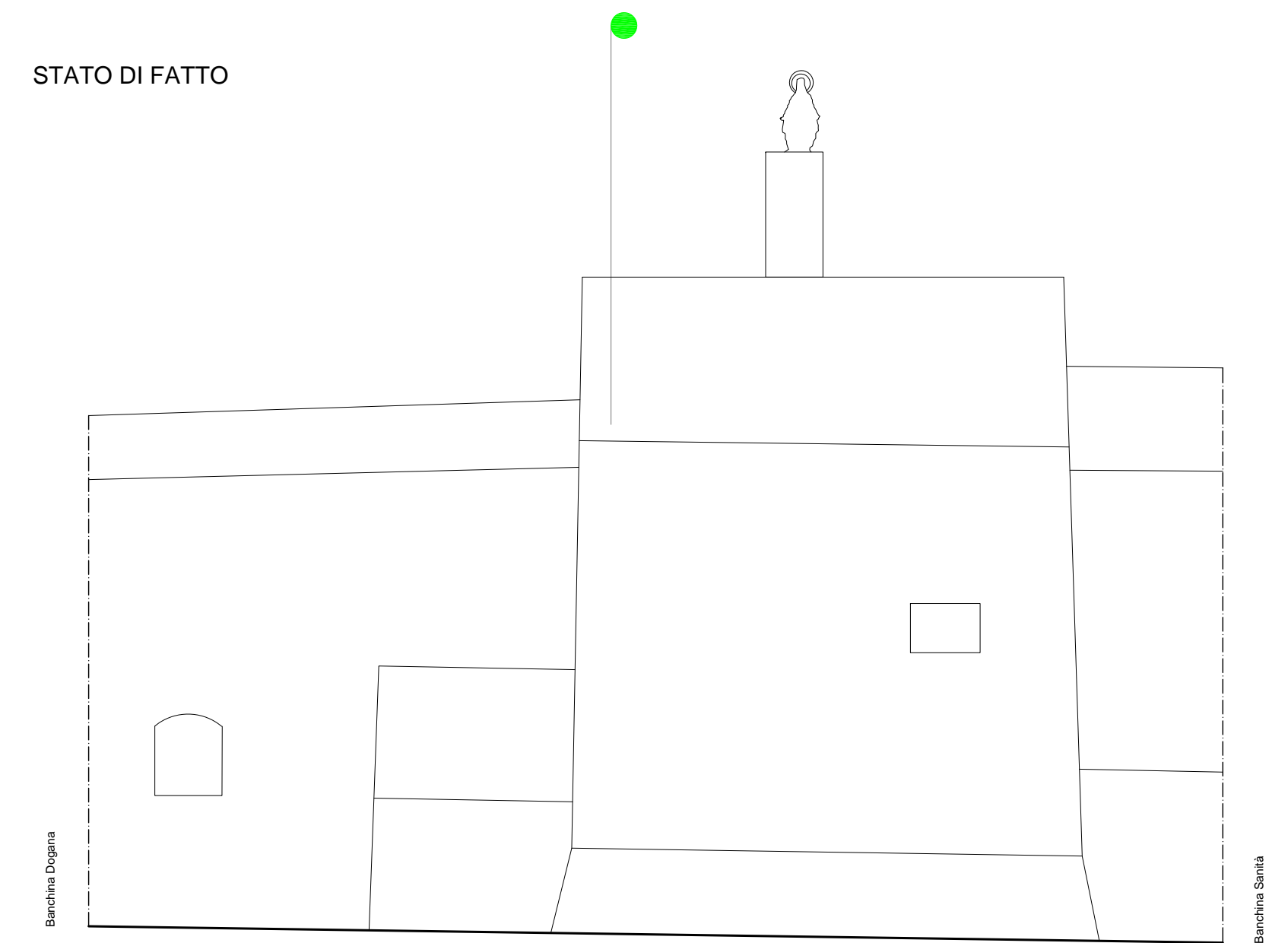


LEGENDA

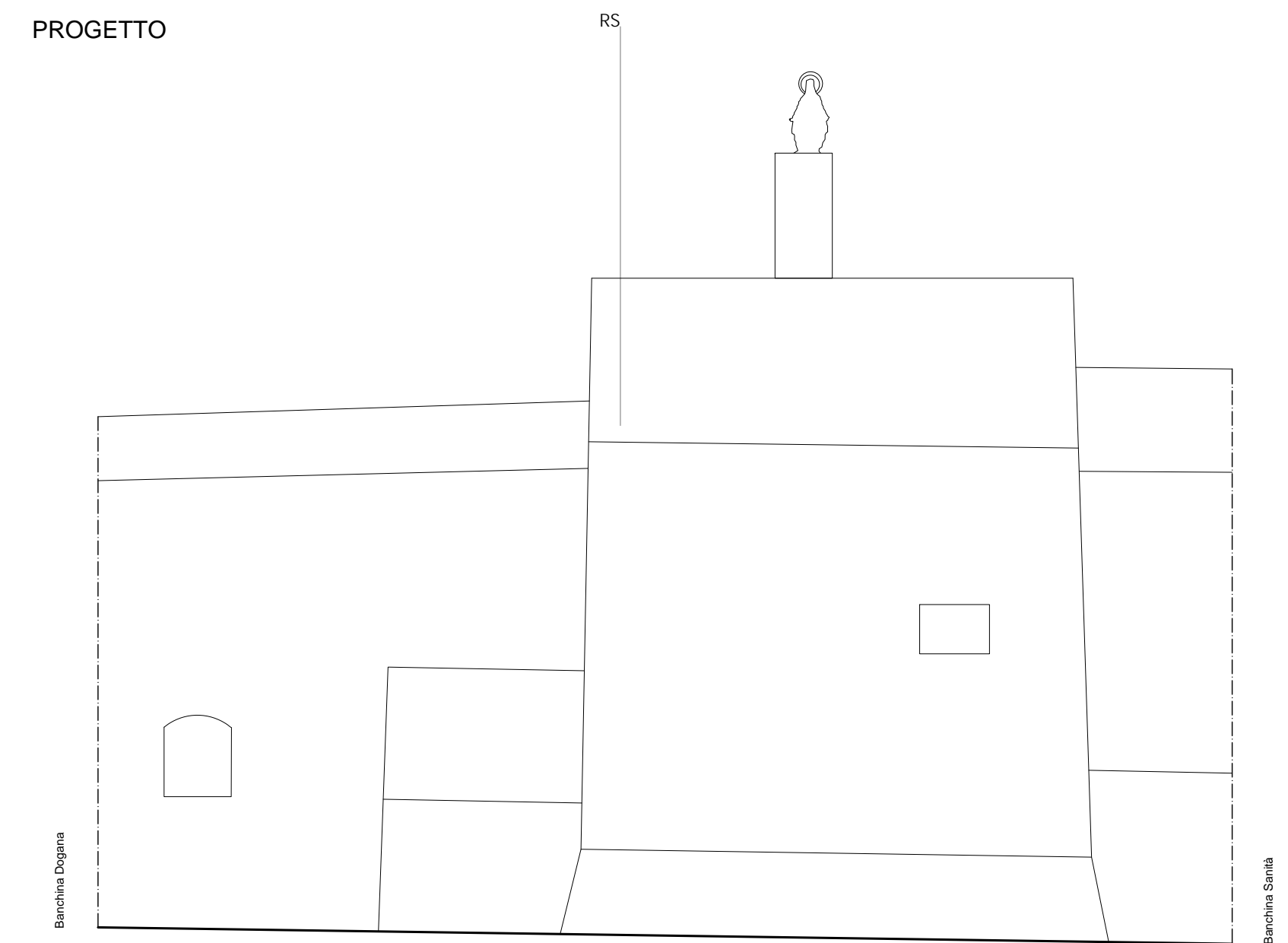
- Stato di manutenzione**
- Buono
 - Sufficiente
 - Pessimo
 - Rudere
- Perimetrazione del Centro di Antica e Prima Formazione**
- Perimetrazione del Centro di Antica e Prima Formazione
 - Isolato
 - n. Numero Isolato
 - Unità Edilizia d'Intervento
 - n. Numero Unità Edilizia d'Intervento
 - Fabbricati
 - Pertinenza
- Interventi di conservazione**
- MS Manutenzione Straordinaria
 - RS Restauro Scientifico
 - R Restauro
 - RC Risanamento Conservativo
- Interventi di riqualificazione**
- RqE1 Riqualificazione Edilizia
 - RqE2 Riqualificazione Edilizia
 - RqE3 Riqualificazione Edilizia
- Interventi di ristrutturazione**
- RsE Ristrutturazione edilizia senza variazione di volume
- Interventi di nuova costruzione**
- DR Demolizione e Ricostruzione con variazione di volume
 - NE Nuova Edificazione
 - D Demolizioni senza ricostruzioni
- Interventi di riqualificazione urbanistica**
- RU1 Riqualificazione Urbanistica
 - RU2 Riqualificazione Urbanistica
 - RU3 Riqualificazione Urbanistica
- Limiti e altre**
- Limite massimo entro il quale deve insistere l'area di sedime del nuovo fabbricato
 - Interventi di riqualificazione ambientale
 - RA Riqualificazione Ambientale
 - Aree di Intervento Unitario
 - Nuova Edificazione
 - Demolizione e Ricostruzione
 - Sopraelevazione/Ampliamento
- Prescrizioni**
- Elementi da conservare
 - Elementi da modificare o sostituire
 - Elementi tollerati
 - Elementi da eliminare

STATO DI FATTO



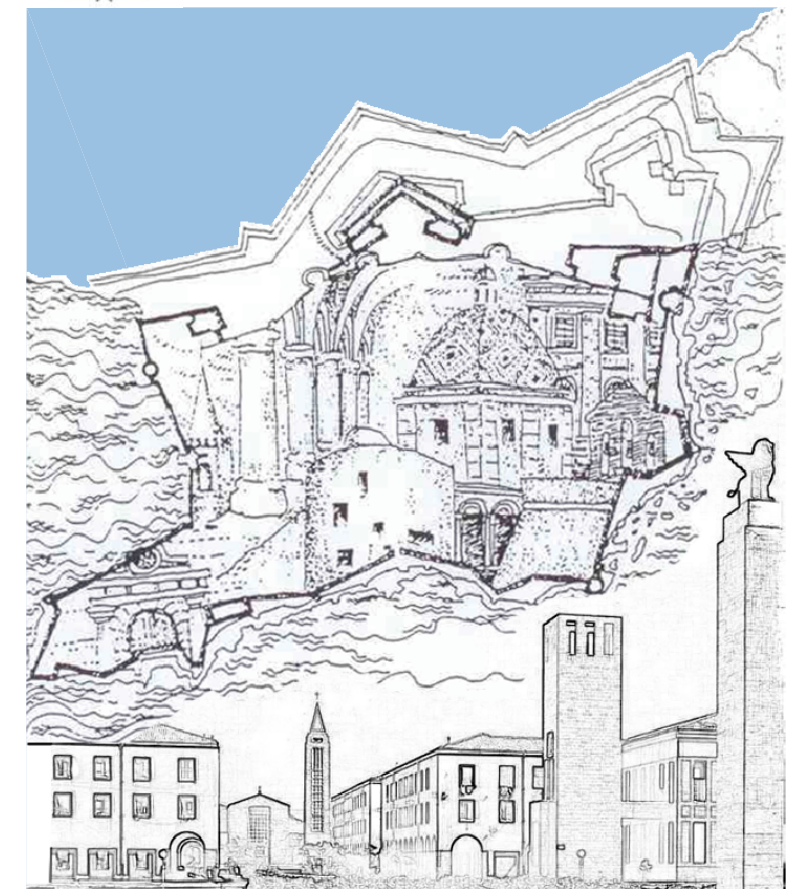
Banchina Dogana
Banchina Sanità
civ. nct 820 - nceu 9801

PROGETTO



Banchina Dogana
Banchina Sanità
civ. nct 820 - nceu 9801

COMUNE DI ALGHERO
SETTORE IV URBANISTICA



PIANO PARTICOLAREGGIATO DEL CENTRO DI ANTICA E PRIMA FORMAZIONE DI ALGHERO E FERTILIA

Elaborato tavola n. **6.98**

PROFILO REGOLATORE ISOLATO 98

Progettista
ARCH. GIOVANNANGELA FLORIS

Collaboratrice
ARCH. VALENTINA ISONI

Progettazione Ufficio del Piano
ARCH. GIULIANO COSSEDDU
ARCH. PIAN. TER. ANGELO R. MANUNTA
ING. VINCENZO SANNA

Dirigente Settore Urbanistica
ING. MICHELE FOIS

Assessore all'Urbanistica
EMILIANO PIRAS

Sindaco
MARIO CONOCI

Data
DICEMBRE 2022

Scala
1:200

Adozione C.C. N. 77 del 17/12/2018

Approvazione Def. C.C. N. del

Det. Ass. Reg. Urb. N. del

Pubb. BURAS N. del