

**COMUNE DI ALGHERO**  
SETTORE IV URBANISTICA



PIANO PARTICOLAREGGIATO DEL CENTRO DI ANTICA E PRIMA FORMAZIONE DI ALGHERO E FERTILIA

Elaborato tavola n. **6.53**

**PROFILO REGOLATORE ISOLATO 53**

Progettista  
ARCH. GIOVANNANGELA FLORIS

Collaboratrice  
ARCH. VALENTINA ISONI

Progettazione Ufficio del Piano  
ARCH. GIULIANO COSEDDU  
ARCH. PIAN. TER. ANGELO R. MANUNTA  
ING. VINCENZO SANNA

Dirigente Settore Urbanistica  
ING. MICHELE FOIS

Assessore all'Urbanistica  
EMILIANO PIRAS

Sindaco  
MARIO CONOCI

Data  
DICEMBRE 2022

Scala  
1:200

Adozione C.C. N. 77 del 17/12/2018

Approvazione Def. C.C. N. del

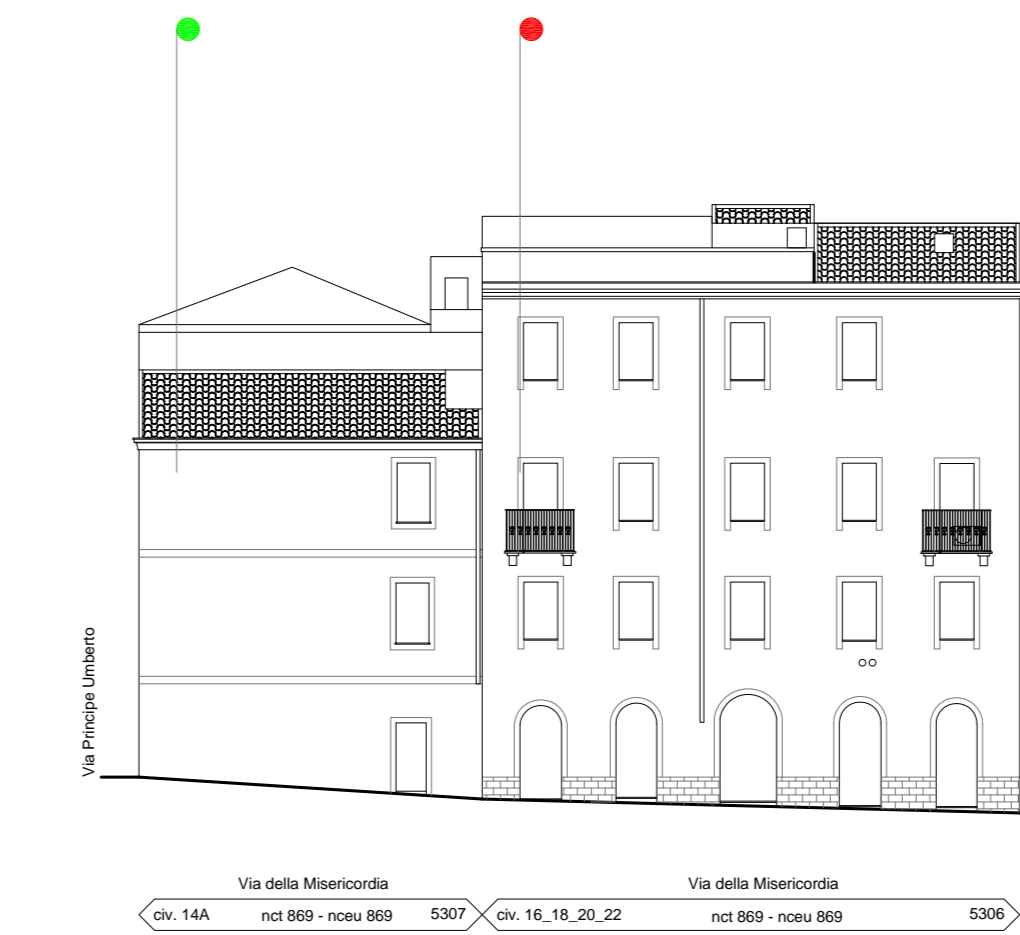
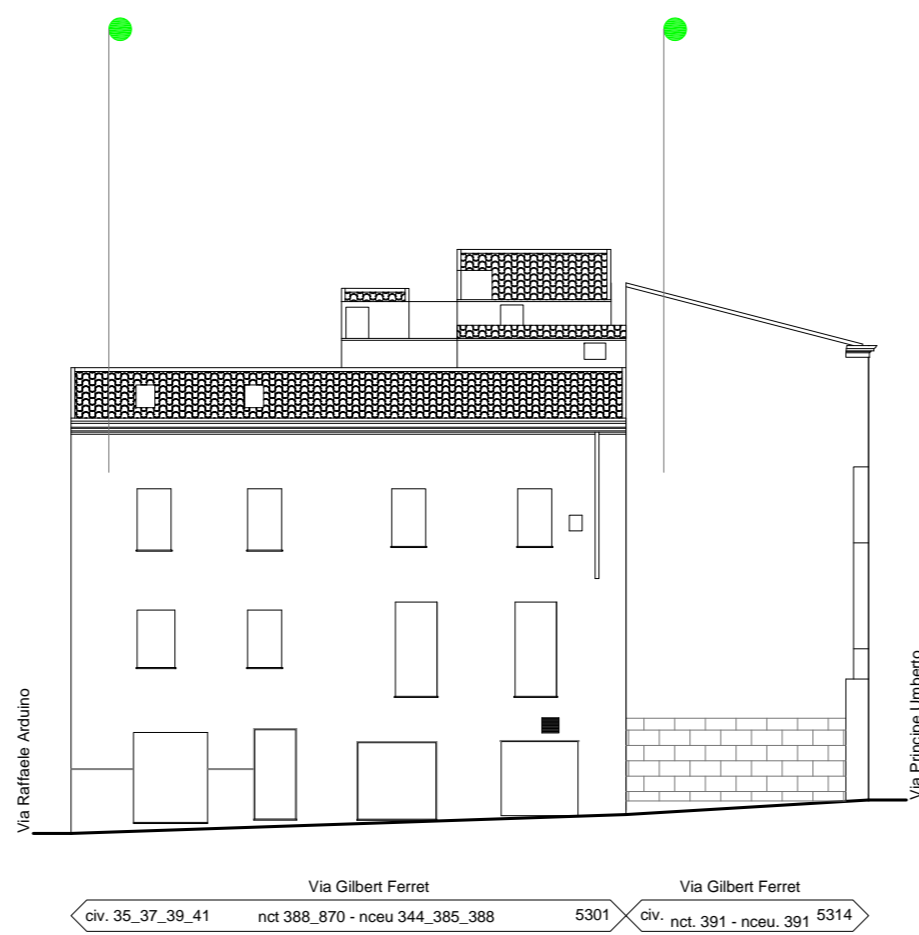
Det. Ass. Reg. Urb. N. del

Pubb. BURAS N. del

**LEGENDA**

- Stato di manutenzione**
- Buono
- Sufficiente
- Pessimo
- Rudere
- Perimetrazione del Centro di Antica e Prima Formazione
- Isolato
- Numero Isolato
- Unità Edilizia d'Intervento
- Numero Unità Edilizia d'Intervento
- Fabbricati
- Pertinenza
- Interventi di conservazione**
- MS Manutenzione Straordinaria
- RS Restauro Scientifico
- R Restauro
- RC Risanamento Conservativo
- Interventi di riqualificazione**
- RqE1 Riqualificazione Edilizia
- RqE2 Riqualificazione Edilizia
- RqE3 Riqualificazione Edilizia
- Interventi di ristrutturazione**
- RsE Ristrutturazione edilizia senza variazione di volume
- Interventi di nuova costruzione**
- DR Demolizione e Ricostruzione con variazione di volume
- NE Nuova Edificazione
- D Demolizioni senza ricostruzioni
- Interventi di riqualificazione urbanistica**
- RU1 Riqualificazione Urbanistica
- RU2 Riqualificazione Urbanistica
- RU3 Riqualificazione Urbanistica
- Limite massimo entro il quale deve insistere l'area di sedime del nuovo fabbricato
- Interventi di riqualificazione ambientale**
- RA Riqualificazione Ambientale
- Aree di Intervento Unitario
- Nuova Edificazione
- Demolizione e Ricostruzione
- Sopraelevazione/Ampliamento
- Prescrizioni**
- Elementi da conservare
- Elementi da modificare o sostituire
- Elementi tollerati
- Elementi da eliminare

**STATO DI FATTO**



**PROGETTO**

