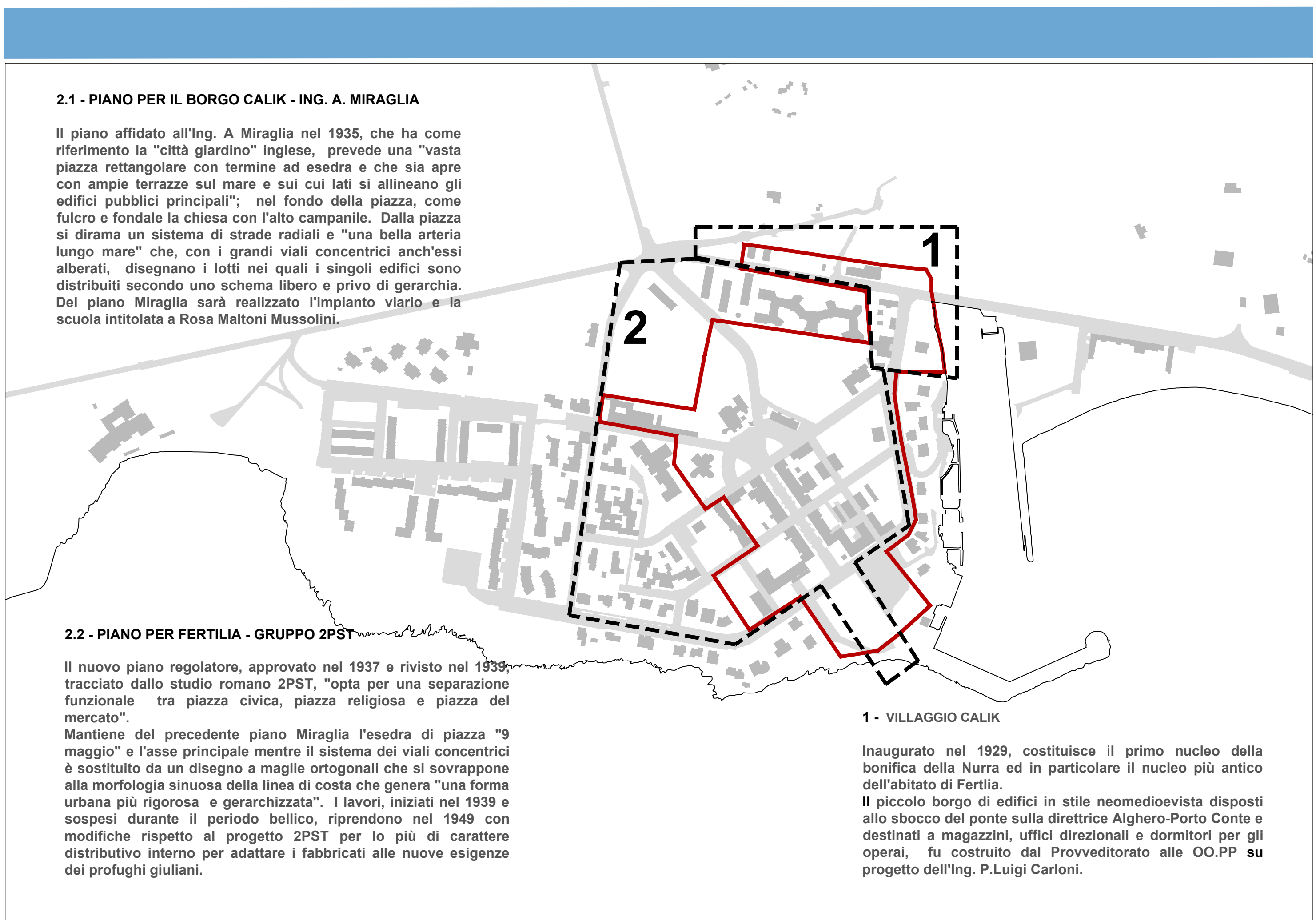
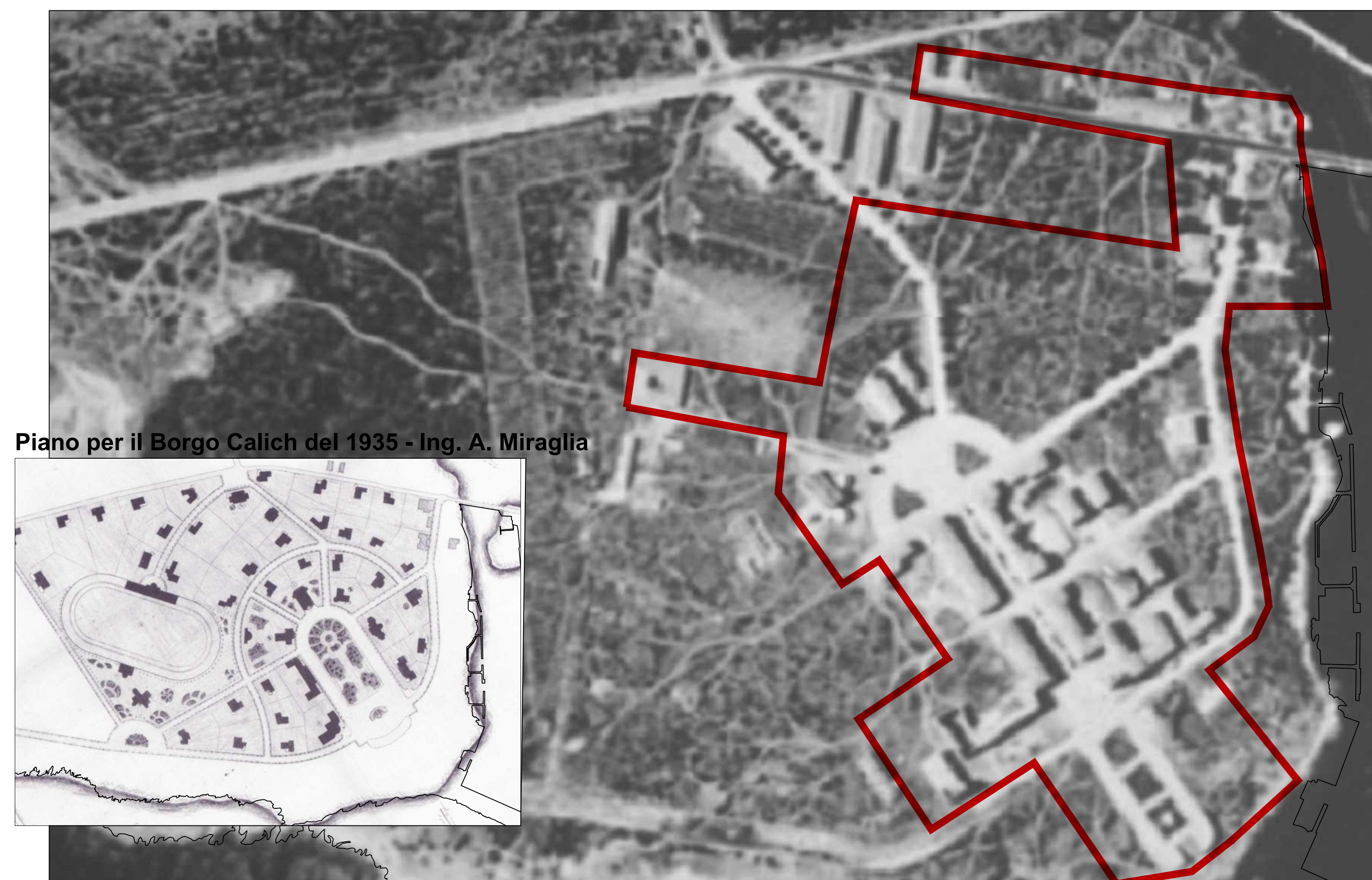
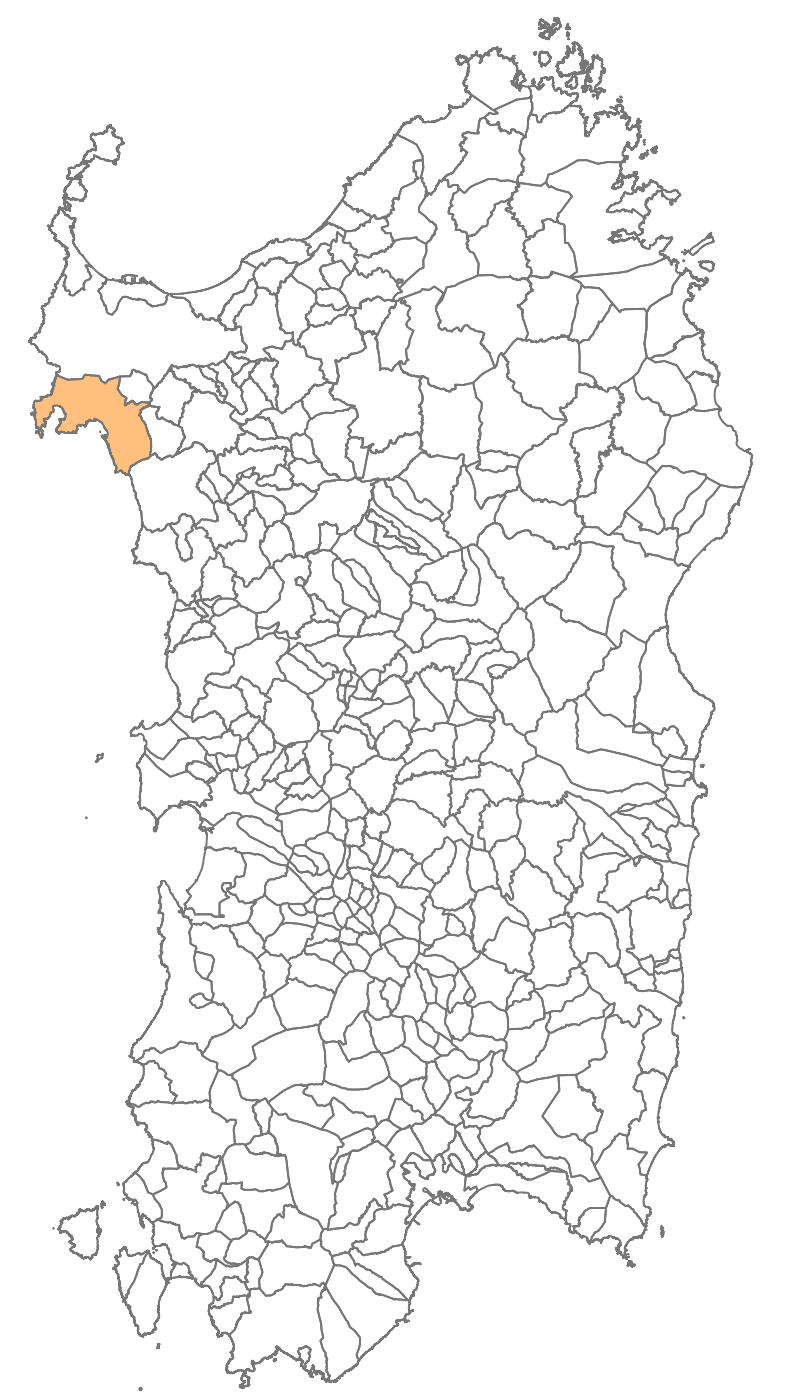


Scala 1:10.000



Scala 1:4000



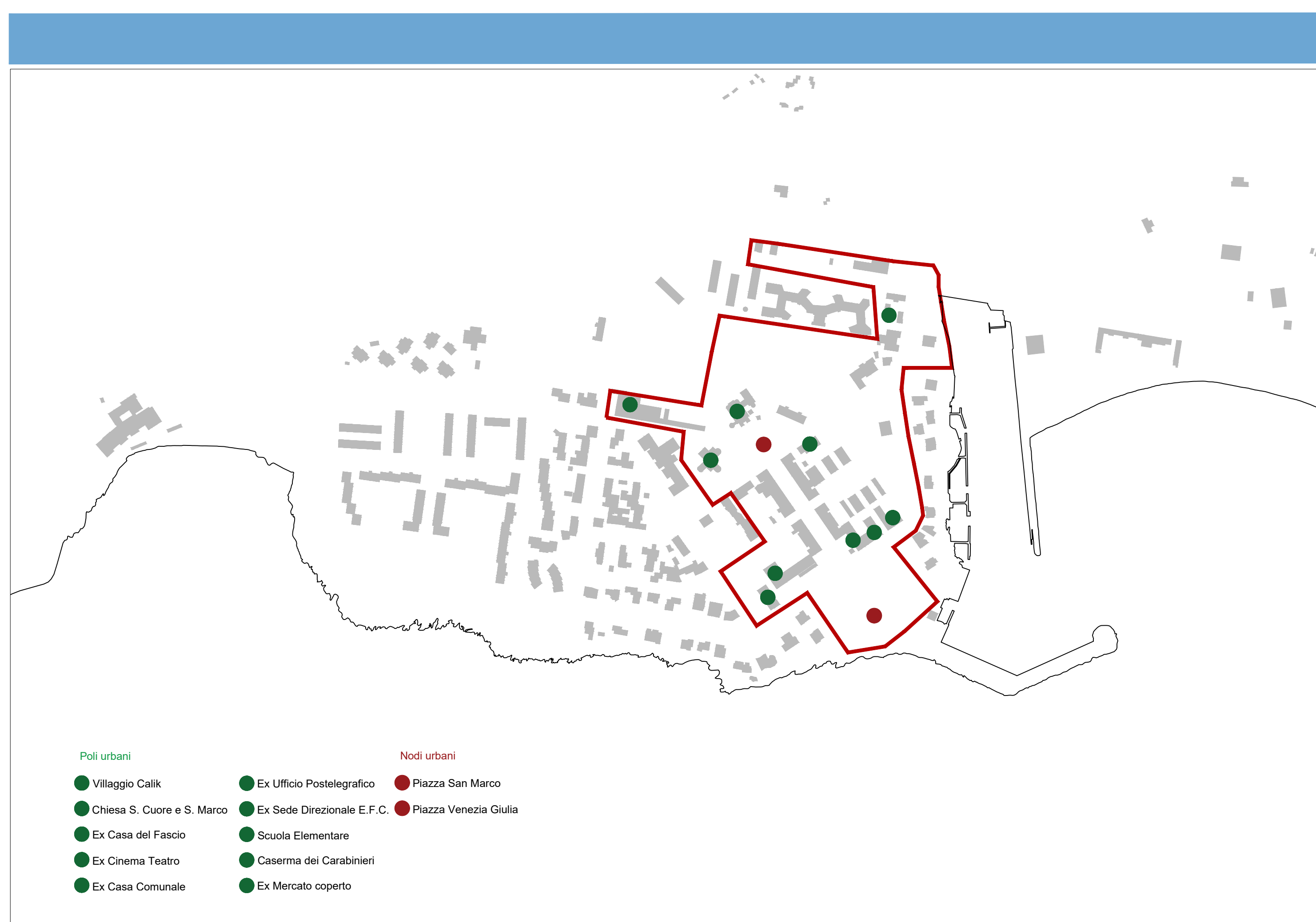
Oertofoto 1954 1955 - fonte Sardegna FotoAeree

Scala 1:2000

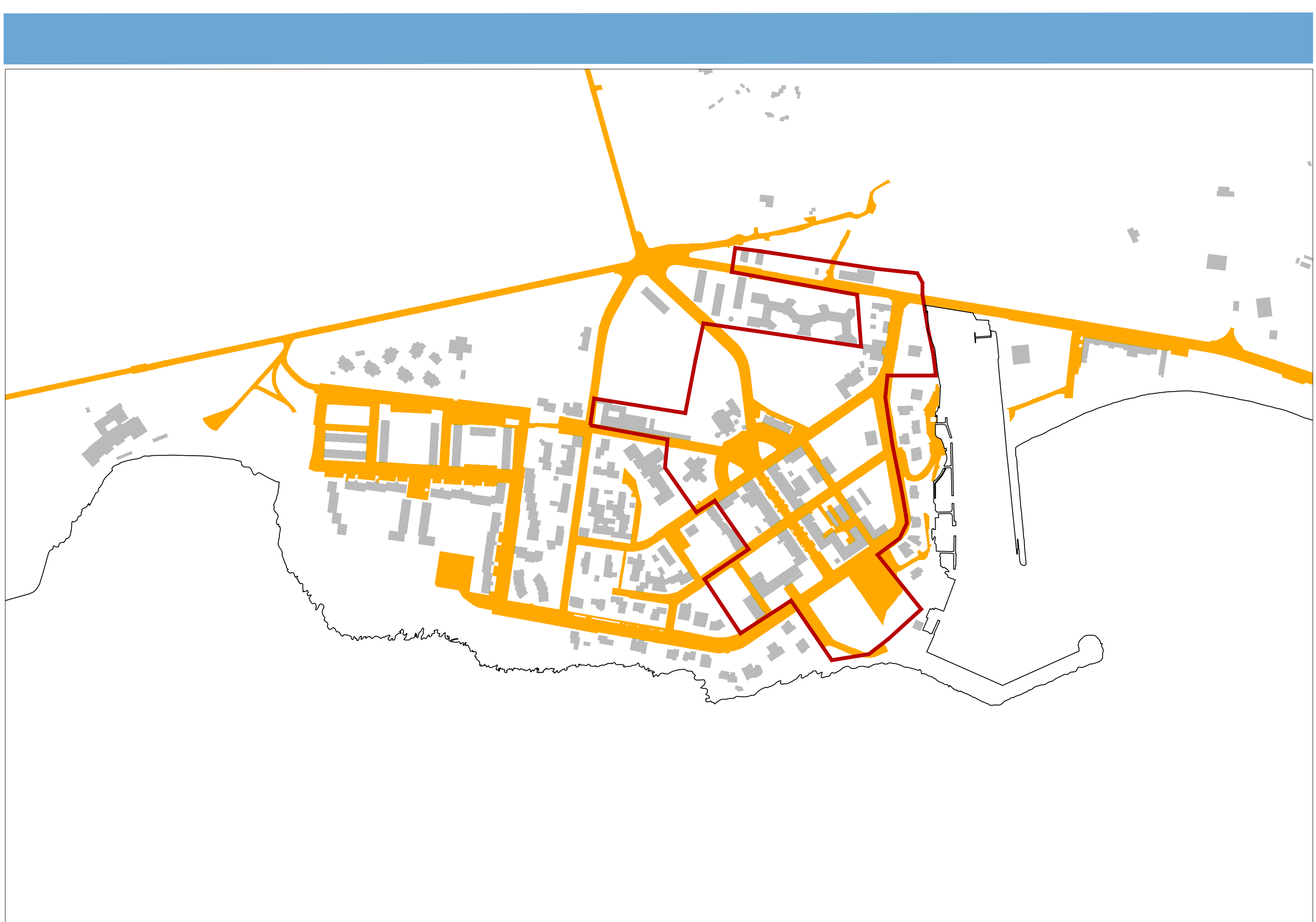


Foglio 49 Allegato H catastale aggiornato sino a tutti gli anni 60

Scala 1:2000 in originale 1:1000



Scala 1:4000



Scala 1:4000

COMUNE DI ALGHERO
SETTORE IV URBANISTICA

Elaborato
tavola n. 3.1F

ANALISI DEL SISTEMA INSEDIATIVO
SISTEMA INSEDIATIVO

Progettista
ARCH. GIOVANNANGELA FLORIS

Collaboratrice
ARCH. VALENTINA ISONI

Progettazione Ufficio del Piano
ARCH. GIULIANO COSSEDDU
ARCH. FRAN. TER. ANGELO R. MANUNTA
ING. VINCENZO SANNA

Direttore Settore Urbanistica
ING. MICHELE FOIS

Assessore all'Urbanistica
EMILIANO PIRAS

Sindaco
MARIO CONOCI

Data
DICEMBRE 2022

Scala

Adozione C.C. N. 77 del 17/12/2018

Approvazione Def. C.C. N. del

Del. Ass. Reg. Urb. N. del

Pubb. BURAS N. del

PIANO PARTICOLAREGGIATO DEL CENTRO DI ANTICA E PRIMA FORMAZIONE DI ALGHERO E FERTILIA