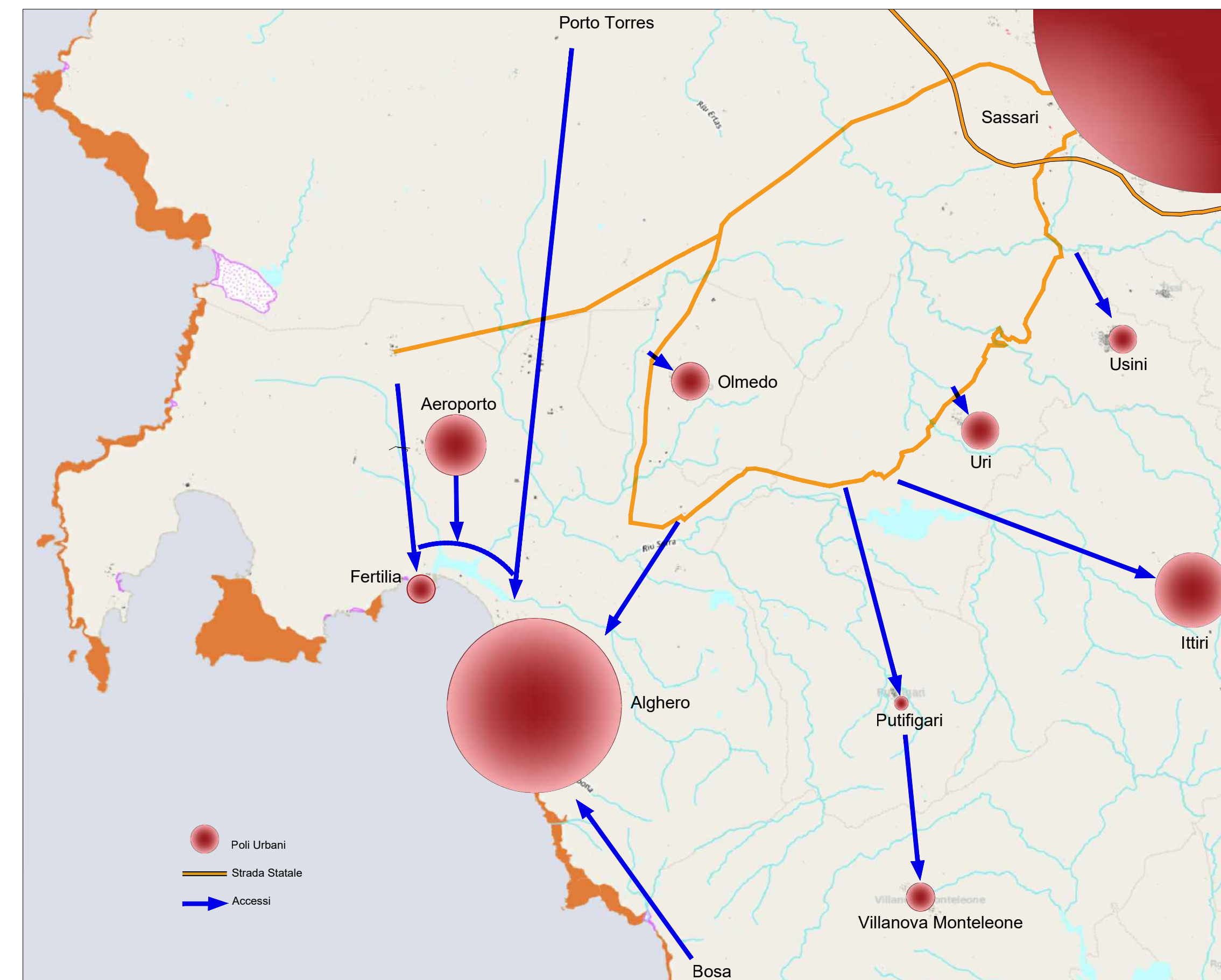
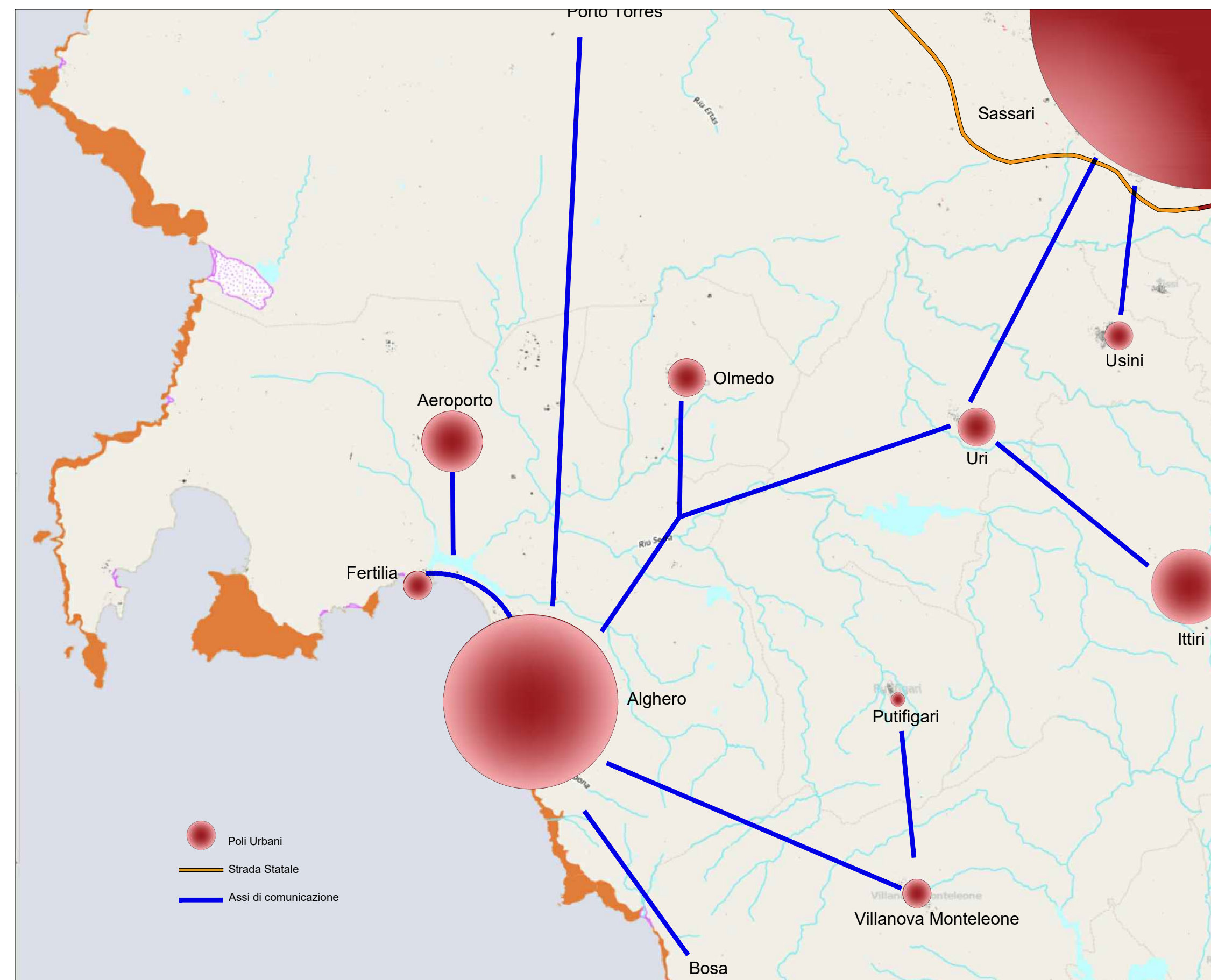


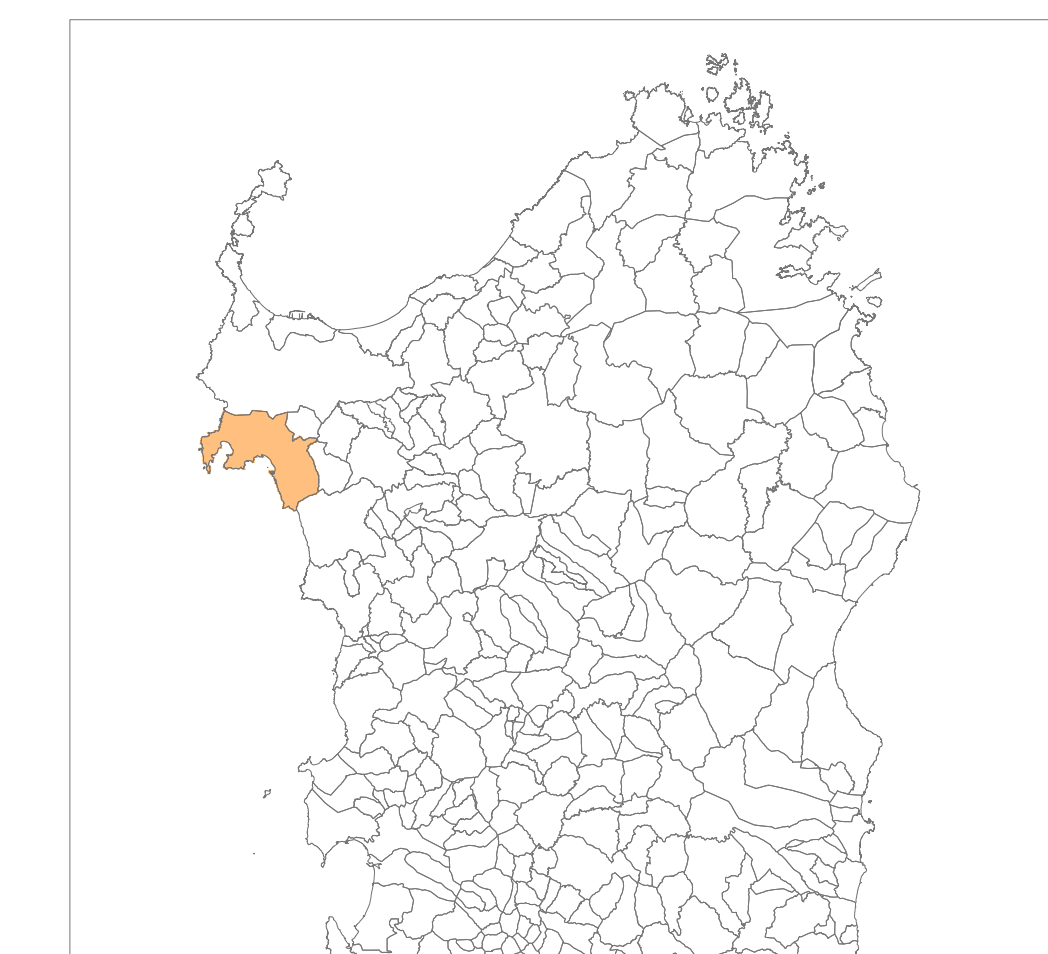
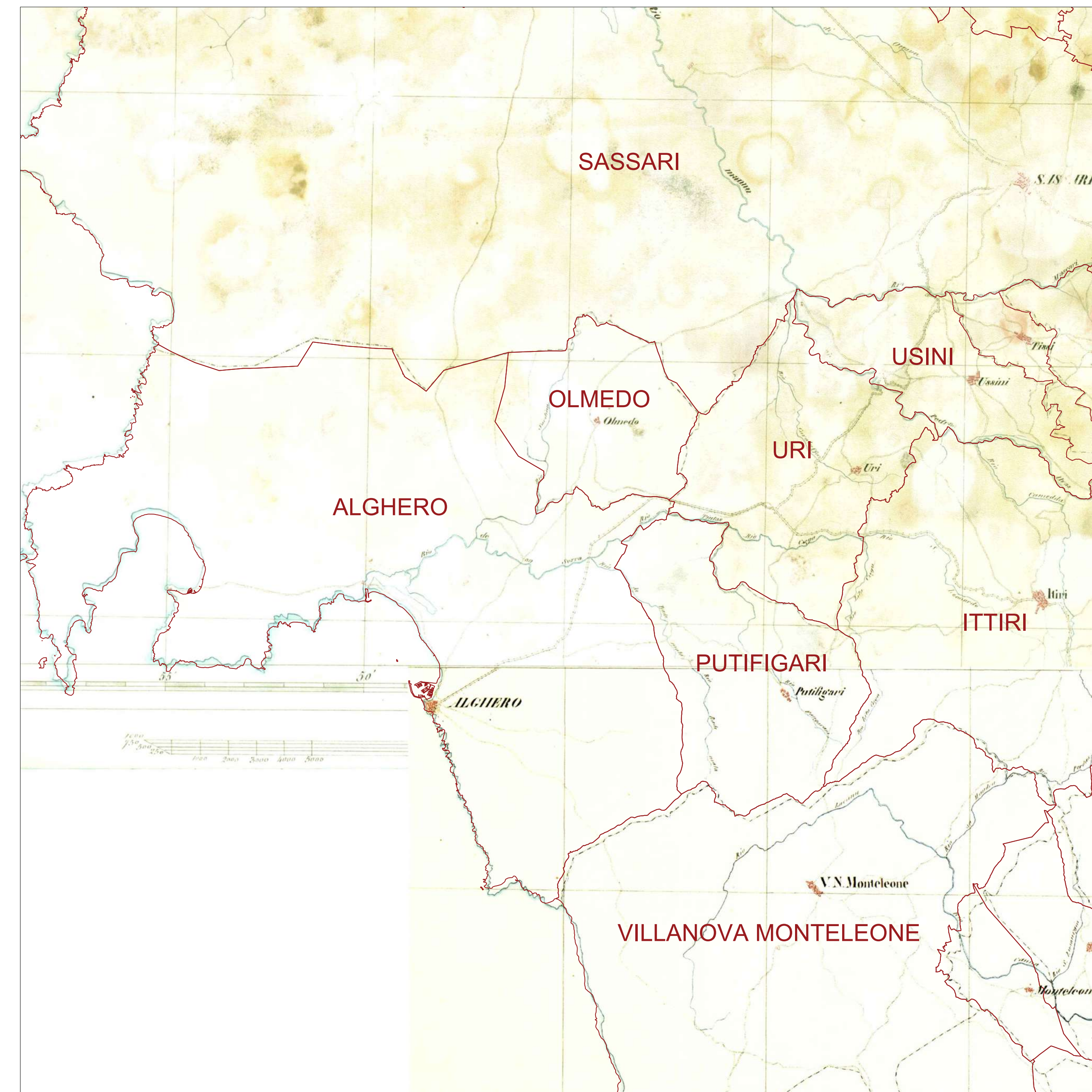
Accessi ai poli urbani



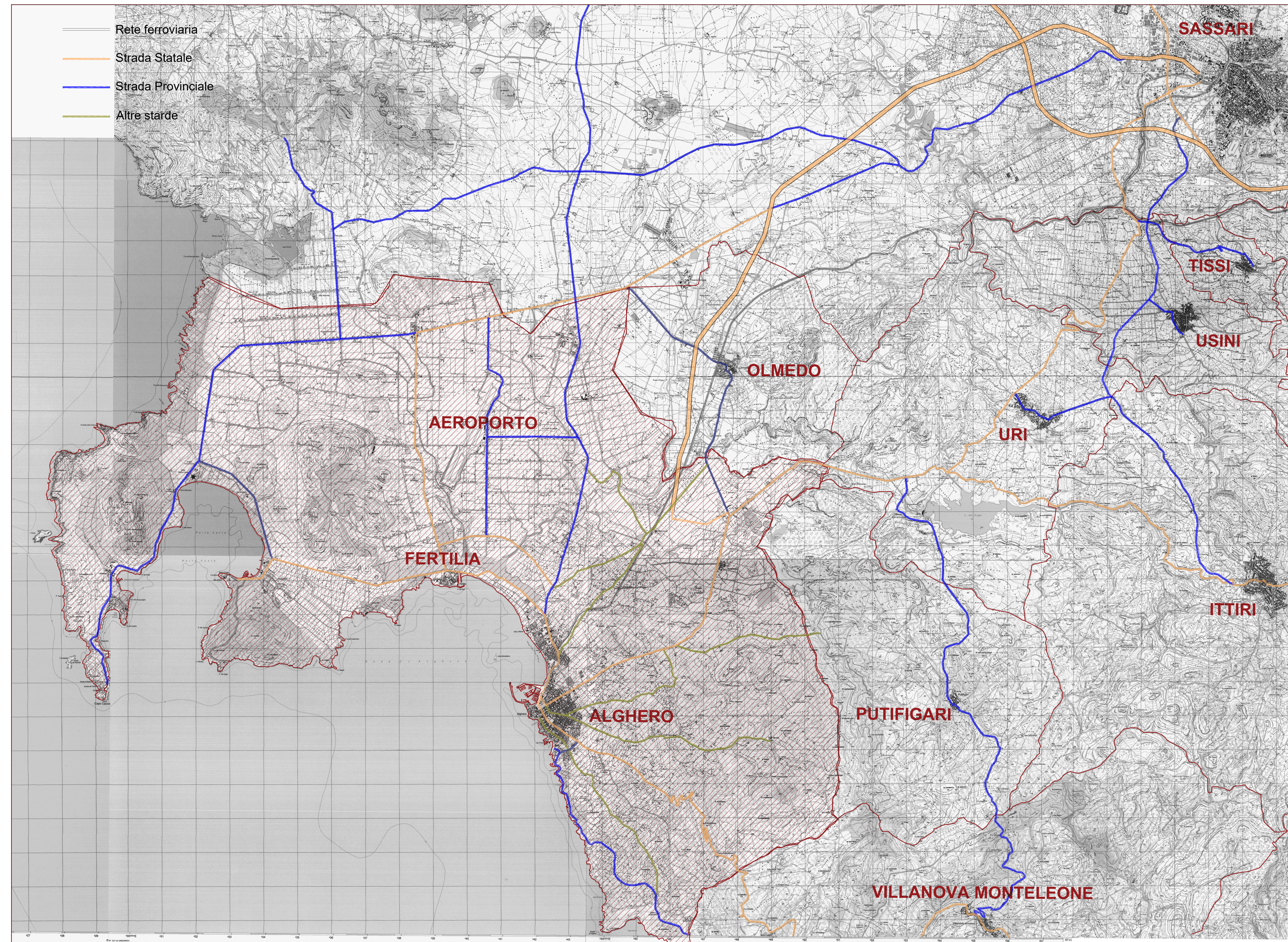
Assi di connessione tra i poli urbani



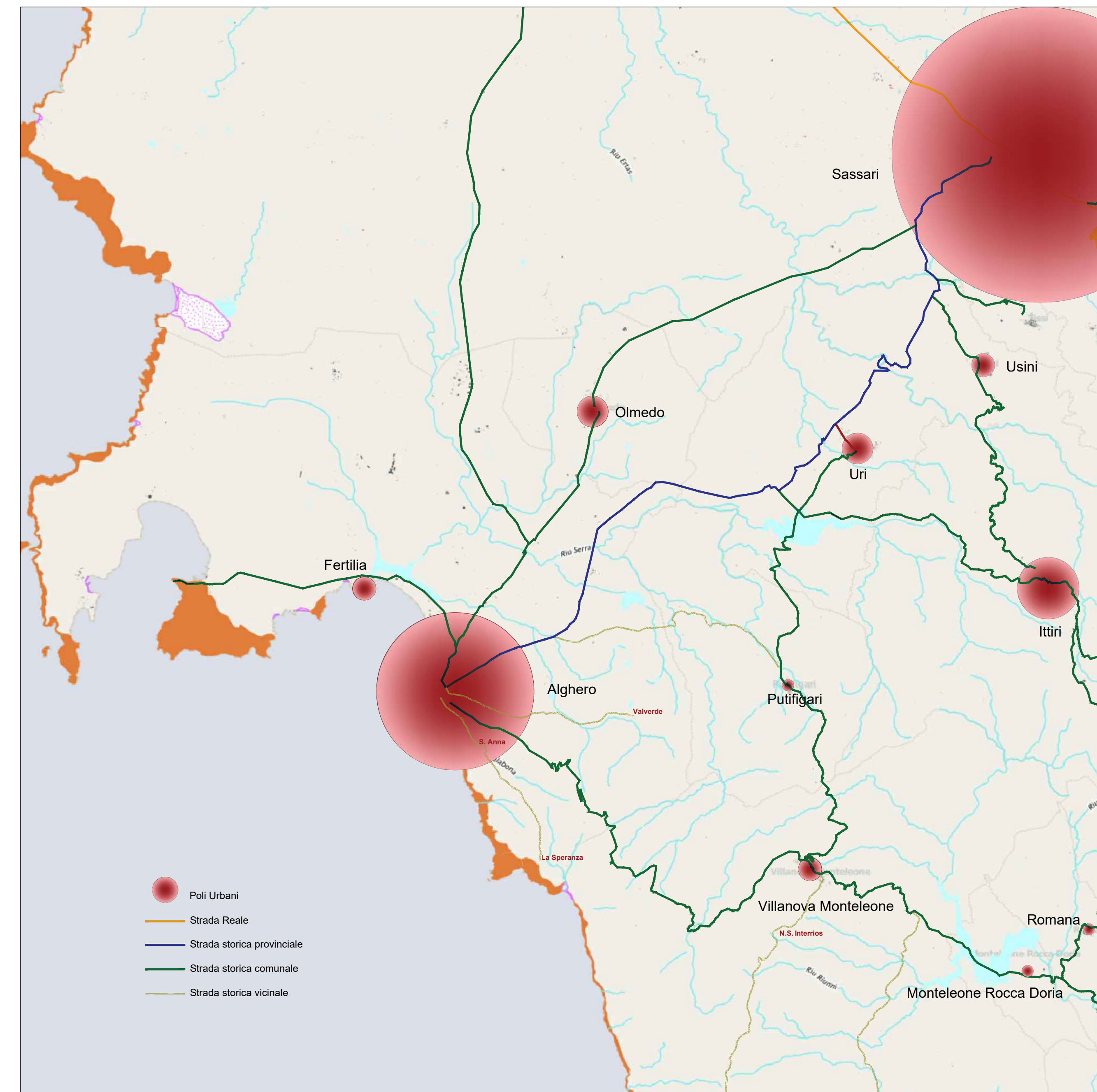
Base Cartografica: unione De Candia seconda metà del 1800



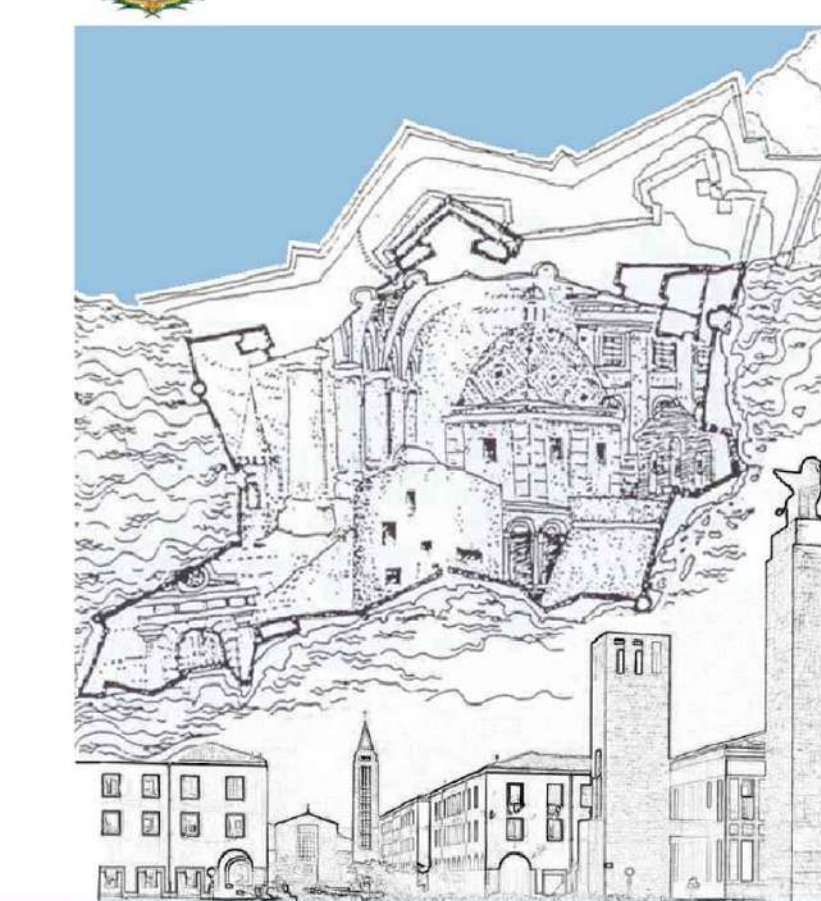
Base Cartografica: I.G.M. scala originaria 1:25.000



Connessioni storiche tra i poli urbani



COMUNE DI ALGHERO  
SETTORE IV URBANISTICA



Elaborato  
tavola n. 1.2

INQUADRAMENTO TERRITORIALE  
RELAZIONI TRA POLI URBANI

Progettata  
ARCH. GIOVANNANGELA FLORIS  
Collaboratrice  
ARCH. VALENTINA ISONI  
Progettazione Ufficio del Piano  
ARCH. GIULIANO CONSEDDU  
ARCH. FRAN. TER. ANGELO R. MANUNTA  
ING. VINCENZO SANNA  
Dirigente Settore Urbanistica  
ING. MICHELE FOIS  
Assessore all'Urbanistica  
EMILIANO PIRAS  
Sindaco  
MARIO CONOCI  
Data  
DICEMBRE 2022  
Adozione C.C. N. 77 del 17/12/2018  
Approvazione Def. C.C. N. del  
Del. Ass. Reg. Urb. N. del  
Pubb. BURAS N. del