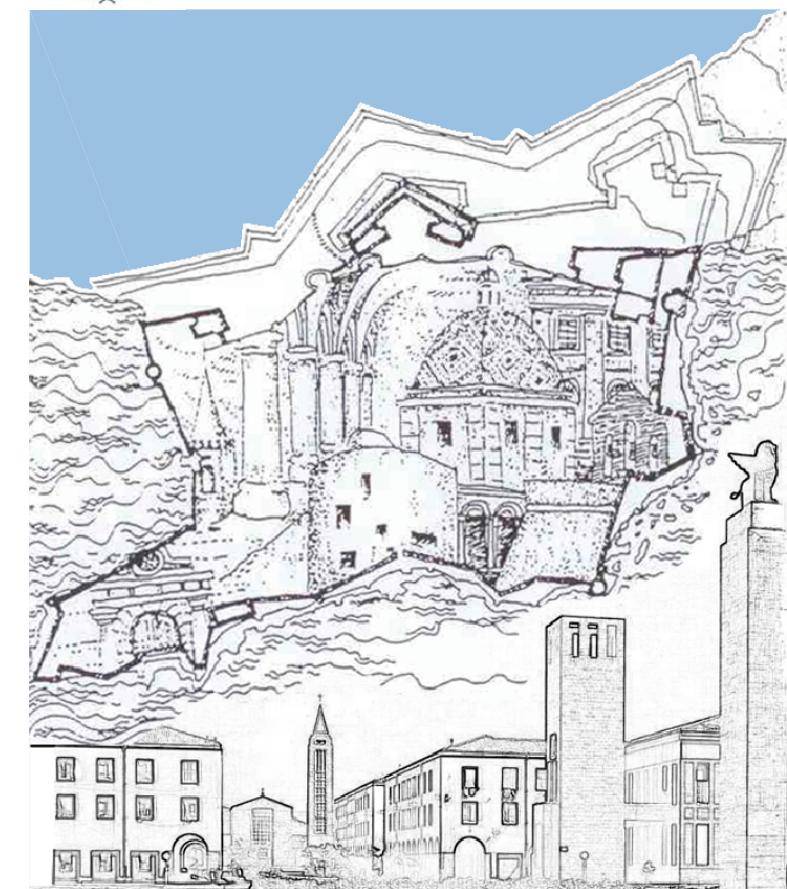


COMUNE DI ALGHERO
SETTORE I URBANISTICA



PIANO PARTICOLAREGGIATO DEL CENTRO DI ANTICA E PRIMA FORMAZIONE DI ALGHERO E FERTILIA

Elaborato tavola n. **6.7**

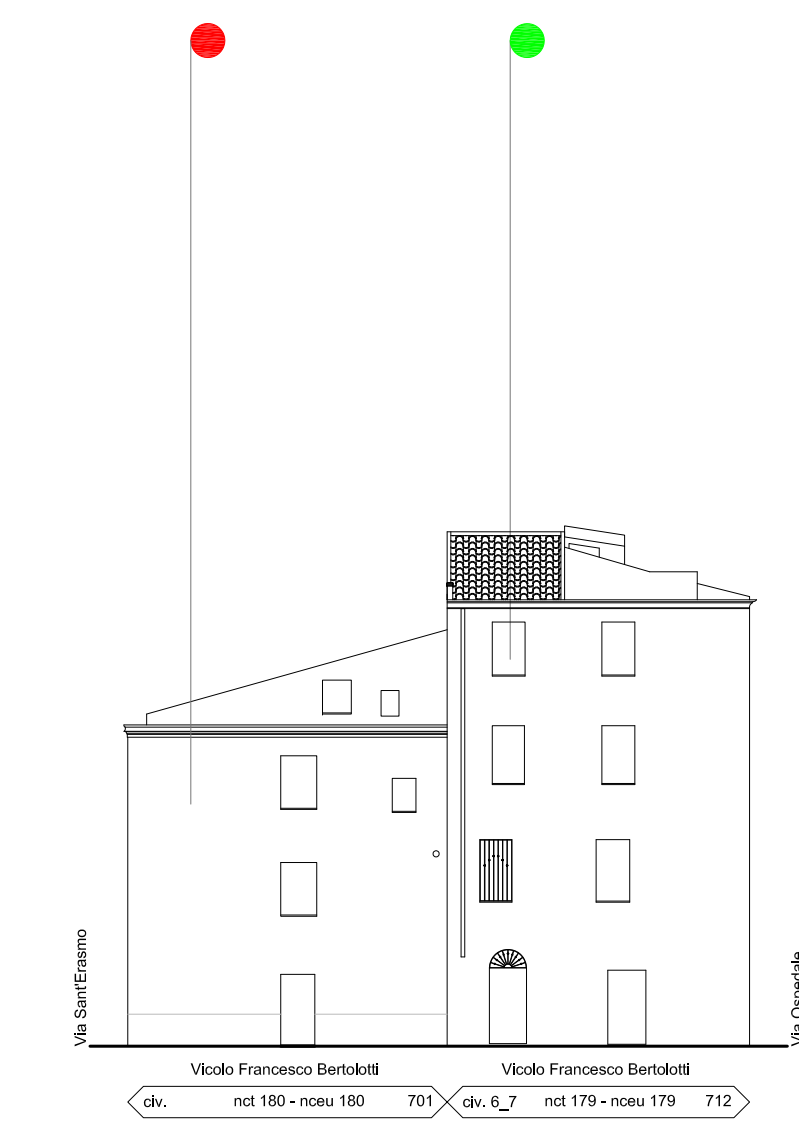
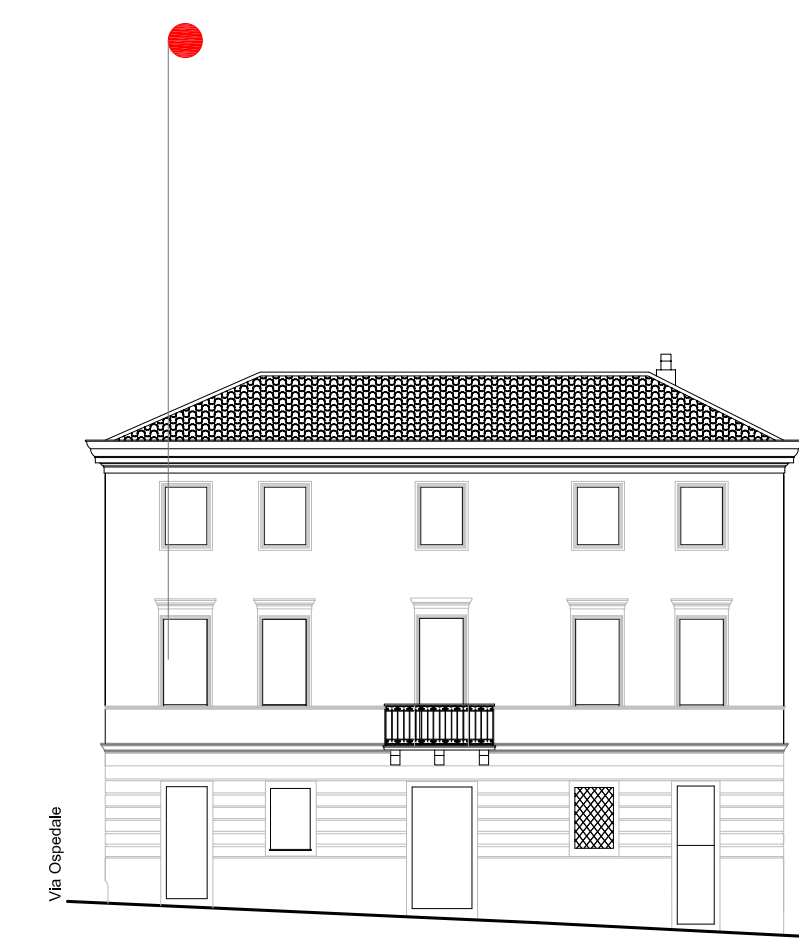
PROFILO REGOLATORE ISOLATO 7

| | |
|--|------------------------|
| Progettata ARCH. GIOVANNANGELA FLORIS | |
| Gruppo di Lavoro ARCH. GIULIANO COSSEDDU ARCH. VALENTINA ISONI ING. RAIMONDO PINNA | |
| Progettazione Ufficio del Piano ARCH. GALDASSARRE RIU DOTT. ALFREDO CURCURUTO DOTT. ANGELO R. MANUNTA GEOM. FRANCO CHERCHI | |
| Dirigente Settore Urbanistica GUIDO CALZIA | |
| Assessore all'Urbanistica ING. ALESSANDRO BALZANI | Sindaco MARIO BRUNO |
| Data APRILE 2018 | Scala 1:200 |
| Adozione C.C. N. _____ | del _____ |
| Approvazione Def. C.C. N. _____ | del _____ |
| Def. Ass. Reg. Urb. N. _____ | del _____ |
| Pubb. BURAS N. _____ | del _____ |

LEGENDA

- Stato di manutenzione Buono
- Sufficiente
- Pessimo
- Rudere
- Perimetrazione del Centro di Antica e Prima Formazione
- Isolato
- n. Numero Isolato
- Unità Edilizia d'Intervento
- n. Numero Unità Edilizia d'Intervento
- Fabbricati
- Pertinenza
- Interventi di conservazione
- MS Manutenzione Straordinaria
- RS Restauro Scientifico
- R Restauro
- RC Risanamento Conservativo
- Interventi di riqualificazione
- RqE1 Riqualificazione Edilizia
- RqE2 Riqualificazione Edilizia
- RqE3 Riqualificazione Edilizia
- Interventi di ristrutturazione
- RsE Ristrutturazione edilizia senza variazione di volume
- Interventi di nuova costruzione
- DR Demolizione e Ricostruzione con variazione di volume
- NE Nuova Edificazione
- D Demolizioni senza ricostruzioni
- Interventi di riqualificazione urbanistica
- RU1 Riqualificazione Urbanistica
- RU2 Riqualificazione Urbanistica
- RU3 Riqualificazione Urbanistica
- Limite massimo entro il quale deve insistere l'area di sedime del nuovo fabbricato
- Interventi di riqualificazione ambientale
- RA Riqualificazione Ambientale
- Aree di Intervento Unitario
- Nuova Edificazione
- Demolizione e Ricostruzione
- Sopraelevazione/Ampliamento
- Prescrizioni
- Elementi da conservare
- Elementi da modificare o sostituire
- Elementi tollerati
- Elementi da eliminare

STATO DI FATTO



PROGETTO

