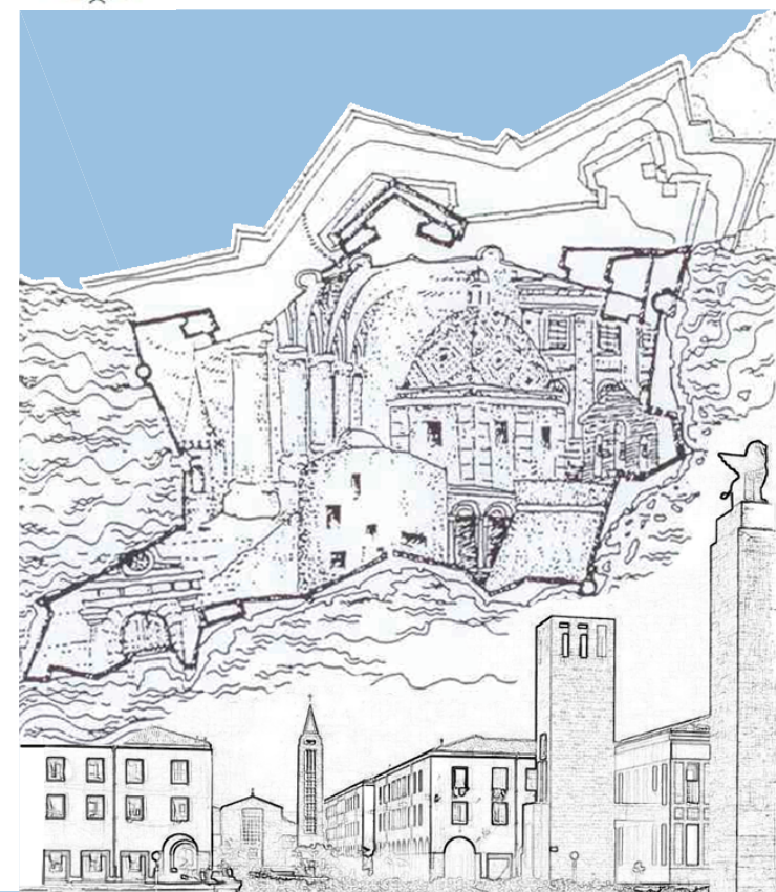


**COMUNE DI ALGERO**  
SETTORE I URBANISTICA



PIANO PARTICOLAREGGIATO DEL CENTRO DI ANTICA E PRIMA FORMAZIONE DI ALGERO E FERTILIA

Elaborato tavola n. **6.59**

**PROFILO REGOLATORE ISOLATO n. 59**

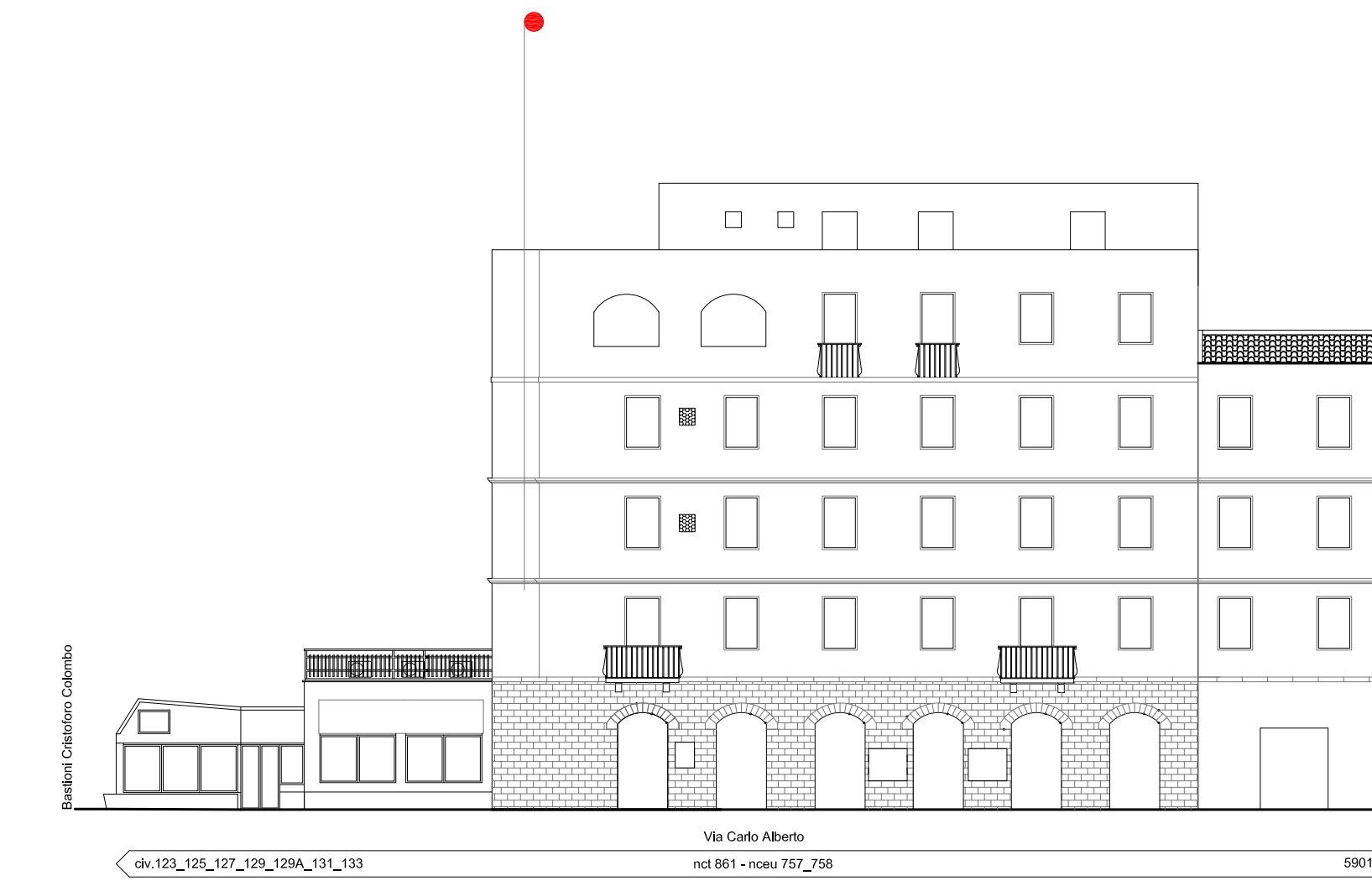
Progettista ARCH. GIOVANNANGELA FLORIS	
Gruppo di Lavoro ARCH. GIULIANO COSSEDDU ARCH. VALENTINA ISONI ING. RAIMONDO PINNA	
Progettazione Ufficio del Piano ARCH. BALDASSARRE RIU DOTT. ALFREDO CURCIRUTO DOTT. ANGELO R. MANUNTA GEOM. FRANCO CHERCHI	
Dirigente Settore Urbanistica GUIDO CALZIA	Sindaco MARIO BRUNO
Assessore all'Urbanistica ING. ALESSANDRO BALZANI	
Data APRILE 2018	Scala 1:200
Adozione C.C. N. _____	del _____
Approvazione Def. C.C. N. _____	del _____
Det. Ass. Reg. Urb. N. _____	del _____
Pubb. BURAS N. _____	del _____



**LEGENDA**

- Stato di manutenzione Buono
- Sufficiente
- Pessimo
- Rudere
- Perimetrazione del Centro di Antica e Prima Formazione
- Isolato
- n. Numero Isolato
- Unità Edilizia d'Intervento
- n. Numero Unità Edilizia d'Intervento
- Fabbricati
- Pertinenza
- Interventi di conservazione MS Manutenzione Straordinaria
- RS Restauro Scientifico
- R Restauro
- RC Risanamento Conservativo
- Interventi di riqualificazione RqE1 Riqualificazione Edilizia
- RqE2 Riqualificazione Edilizia
- RqE3 Riqualificazione Edilizia
- Interventi di ristrutturazione RsE Ristrutturazione edilizia senza variazione di volume
- Interventi di nuova costruzione DR Demolizione e Ricostruzione con variazione di volume
- NE Nuova Edificazione
- D Demolizioni senza ricostruzioni
- Interventi di riqualificazione urbanistica RU1 Riqualificazione Urbanistica
- RU2 Riqualificazione Urbanistica
- RU3 Riqualificazione Urbanistica
- Limite massimo entro il quale deve insistere l'area di sedime del nuovo fabbricato
- Interventi di riqualificazione ambientale RA Riqualificazione Ambientale
- Area di Intervento Unitario
- Nuova Edificazione
- Demolizione e Ricostruzione
- Sopraelevazione/Ampliamento
- Prescrizioni
- Elementi da conservare
- Elementi da modificare o sostituire
- Elementi tollerati
- Elementi da eliminare

**STATO DI FATTO**



**PROGETTO**

