

COMUNE DI ALGHERO
SETTORE URBANISTICA



PIANO PARTICOLAREGGIATO DEL CENTRO DI ANTICA E PRIMA FORMAZIONE DI ALGHERO E FERTILIA

Elaborato tavola n. **6.53**

PROFILO REGOLATORE ISOLATO 53

Progettista
ARCH. GIOVANNANGELA FLORIS
Gruppo di Lavoro
ARCH. GIULIANO COSSEDDU
ARCH. VALENTINA ISONI
ING. RAIMONDO PINNA
Progettazione Ufficio del Piano
ARCH. BALDASSARRE RIU
DOTT. ALFREDO CURCURUTO
DOTT. ANGELO R. MANUNTA
GEOM. FRANCO CHERCHI

Dirigente Settore Urbanistica
GUIDO CALZIA
Assessore all'Urbanistica
ING. ALESSANDRO BALZANI
Sindaco
MARIO BRUNO

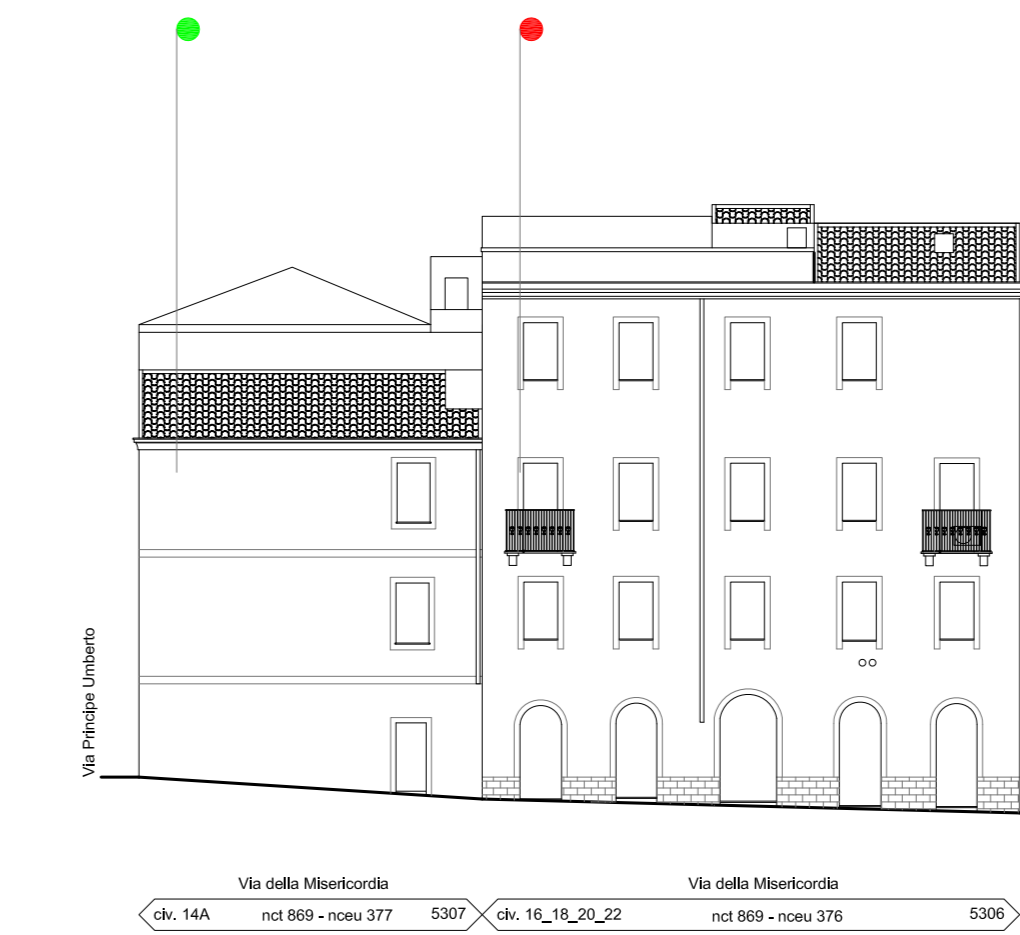
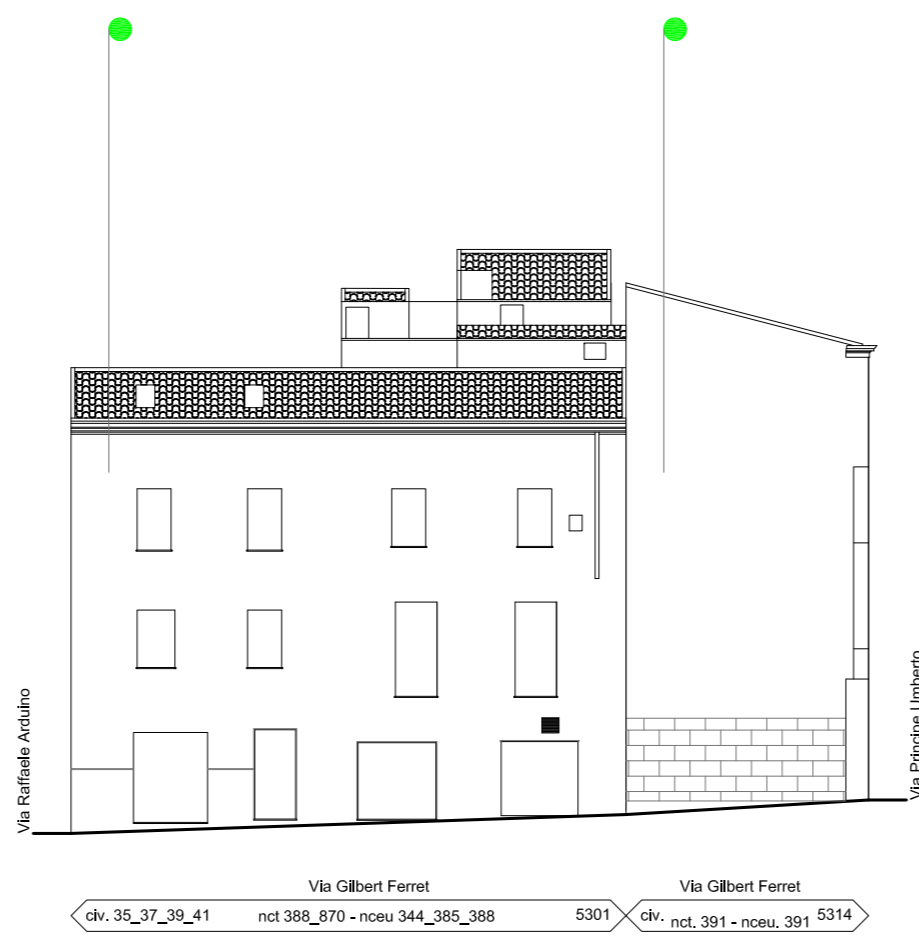
Data APRILE 2018 Scala 1:200

Adozione C.C. N. del
Approvazione Def. C.C. N. del
Det. Ass. Reg. Urb. N. del
Pubb. BURAS N. del

LEGENDA

- Buono
- Sufficiente
- Pessimo
- Rudere
- Perimetrazione del Centro di Antica e Prima Formazione
- n. Numero Isolato
- n. Unità Edilizia d'Intervento
- n. Numero Unità Edilizia d'Intervento
- Fabbricati
- Pertinenza
- Interventi di conservazione
- MS Manutenzione Straordinaria
- RS Restauro Scientifico
- R Restauro
- RC Risanamento Conservativo
- Interventi di riqualificazione
- RqE1 Riqualificazione Edilizia
- RqE2 Riqualificazione Edilizia
- RqE3 Riqualificazione Edilizia
- Interventi di ristrutturazione
- RsE Ristrutturazione edilizia senza variazione di volume
- Interventi di nuova costruzione
- DR Demolizione e Ricostruzione con variazione di volume
- NE Nuova Edificazione
- D Demolizioni senza ricostruzioni
- Interventi di riqualificazione urbanistica
- RU1 Riqualificazione Urbanistica
- RU2 Riqualificazione Urbanistica
- RU3 Riqualificazione Urbanistica
- Limite massimo entro il quale deve insistere l'area di sedime del nuovo fabbricato
- Interventi di riqualificazione ambientale
- RA Riqualificazione Ambientale
- Aree di Intervento Unitario
- Nuova Edificazione
- Demolizione e Ricostruzione
- Sopraelevazione/Ampliamento
- Prescrizioni**
- Elementi da conservare
- Elementi da modificare o sostituire
- Elementi tollerati
- Elementi da eliminare

STATO DI FATTO



PROGETTO

