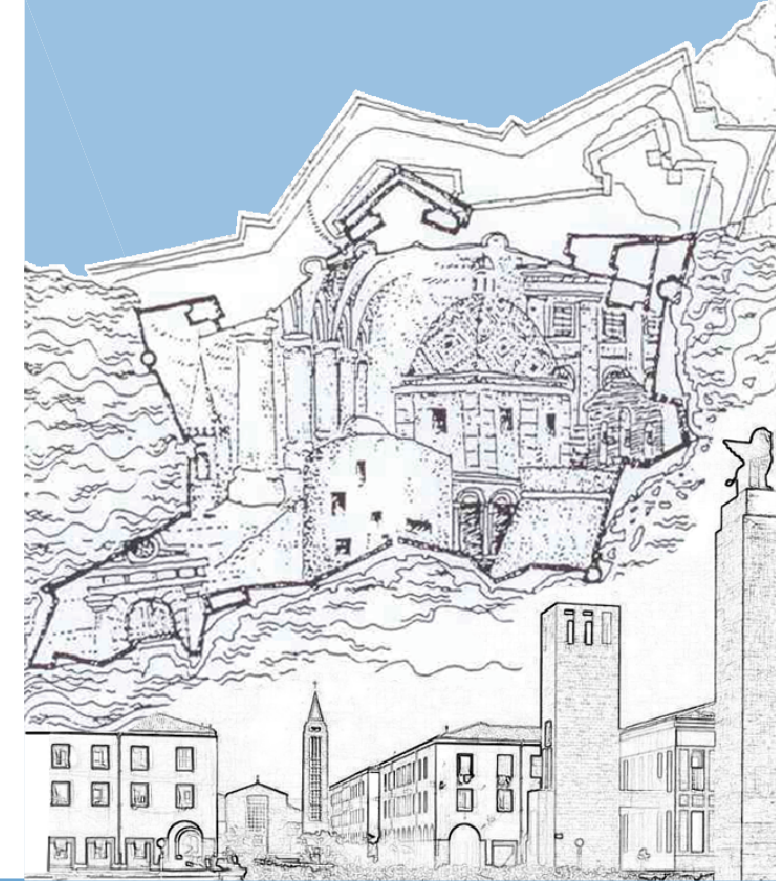




COMUNE DI ALGHERO
SETTORE URBANISTICA



Elaborato
tavola n. 6.40

**PROFILO REGOLATORE
ISOLATO 40**

Progettata
ARCH. GIOVANNANGELA FLORIS
Gruppo di Lavoro
ARCH. GIULIANO COSSEDDU
ARCH. VALENTINA ISONI
ING. RAIMONDO PINNA
Progettazione Ufficio del Piano
ARCH. BALDASSARRE RIU
DOTT. ALFREDO CURCURUTO
DOTT. ANGELO R. MANUNTA
GEOM. FRANCO CHERCHI

Dirigente Settore Urbanistica
GUIDO CALZIA

Assessore all'Urbanistica
ING. ALESSANDRO BALZANI

Sindaco
MARIO BRUNO

Data	Scelta
APRILE 2018	1:200
Adozione C.C. N.	del
Approvazione Def. C.C. N.	del
Def. Ass. Reg. Urb. N.	del
Pubb. BURAS N.	del

PIANO PARTICOLAREGGIATO DEL CENTRO DI ANTICA E PRIMA FORMAZIONE DI ALGHERO E FERTILIA

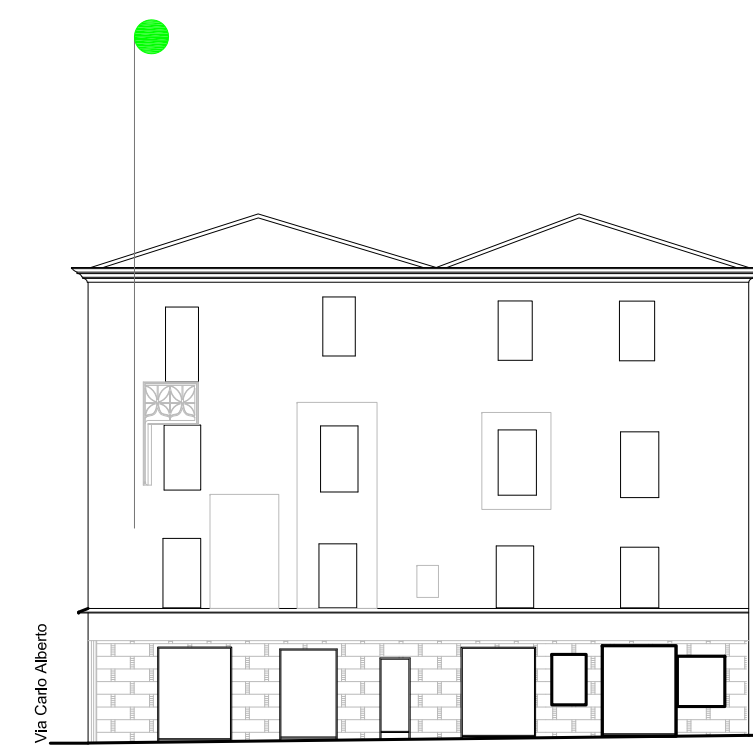
LEGENDA

- Stato di manutenzione Buono
- Sufficiente
- Pessimo
- Rudere
- Perimetrazione del Centro di Antica e Prima Formazione
- Isolato
- Numero Isolato
- Unità Edilizia d'Intervento
- Numero Unità Edilizia d'Intervento
- Fabbricati
- Pertinenza
- Interventi di conservazione
- MS Manutenzione Straordinaria
- RS Restauro Scientifico
- R Restauro
- RC Risanamento Conservativo
- Interventi di riqualificazione
- RqE1 Riqualificazione Edilizia
- RqE2 Riqualificazione Edilizia
- RqE3 Riqualificazione Edilizia
- Interventi di ristrutturazione
- RsE Ristrutturazione edilizia senza variazione di volume
- Interventi di nuova costruzione
- DR Demolizione e Ricostruzione con variazione di volume
- NE Nuova Edificazione
- D Demolizioni senza ricostruzioni
- Interventi di riqualificazione urbanistica
- RU1 Riqualificazione Urbanistica
- RU2 Riqualificazione Urbanistica
- RU3 Riqualificazione Urbanistica
- Limite massimo entro il quale deve insistere l'area di sedime del nuovo fabbricato
- Interventi di riqualificazione ambientale
- RA Riqualificazione Ambientale
- Aree di Intervento Unitario
- Nuova Edificazione
- Demolizione e Ricostruzione
- Sopraelevazione/Ampliamento
- Prescrizioni
- Elementi da conservare
- Elementi da modificare o sostituire
- Elementi tollerati
- Elementi da eliminare

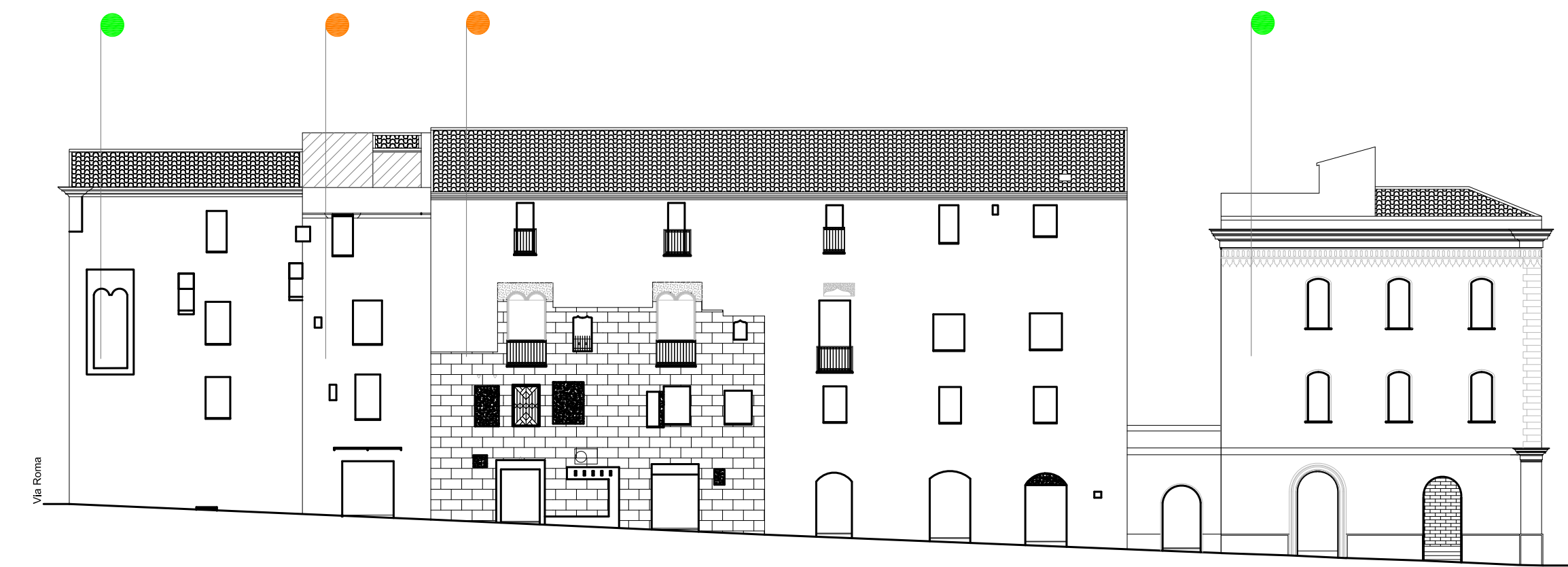
STATO DI FATTO



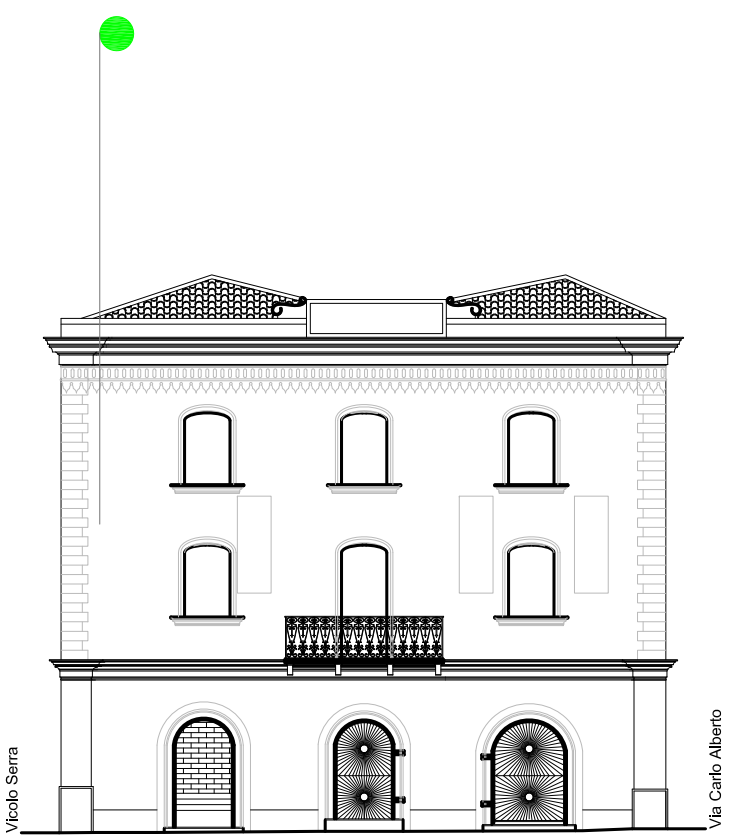
Via Carlo Alberto
div. 2/a nct 107 - nouu 107 4001 div. 4/a_8_10_12_14
Via Carlo Alberto nct 108 - nouu 108
4002 div. 16_18 nct e nouu 110_111_112_113_114 4004



Via Roma
div. 24_26 nct e nouu 110_111_112_113_114 4004

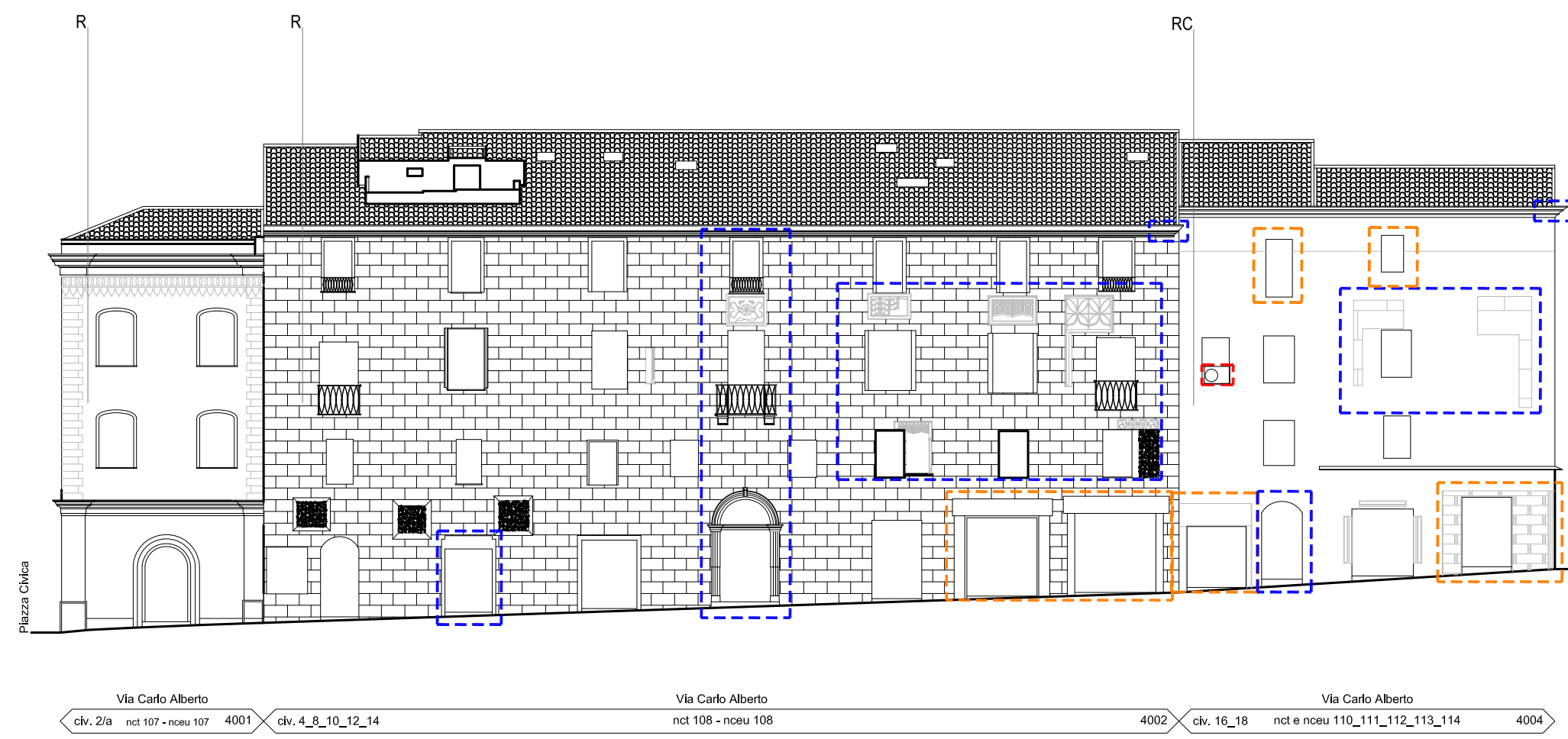


Vicolo Senna
div. nct e nouu 110_111_112_113_114 4004 div. 17 nct 109 - nouu 109 4003 div. 9/a_11_13_15 nct 108 - nouu 108 4002 div. 1_3_5 nct 107 - nouu 107 4001



Piazza Civica
div. 39_40 nct 107 - nouu 107 4001

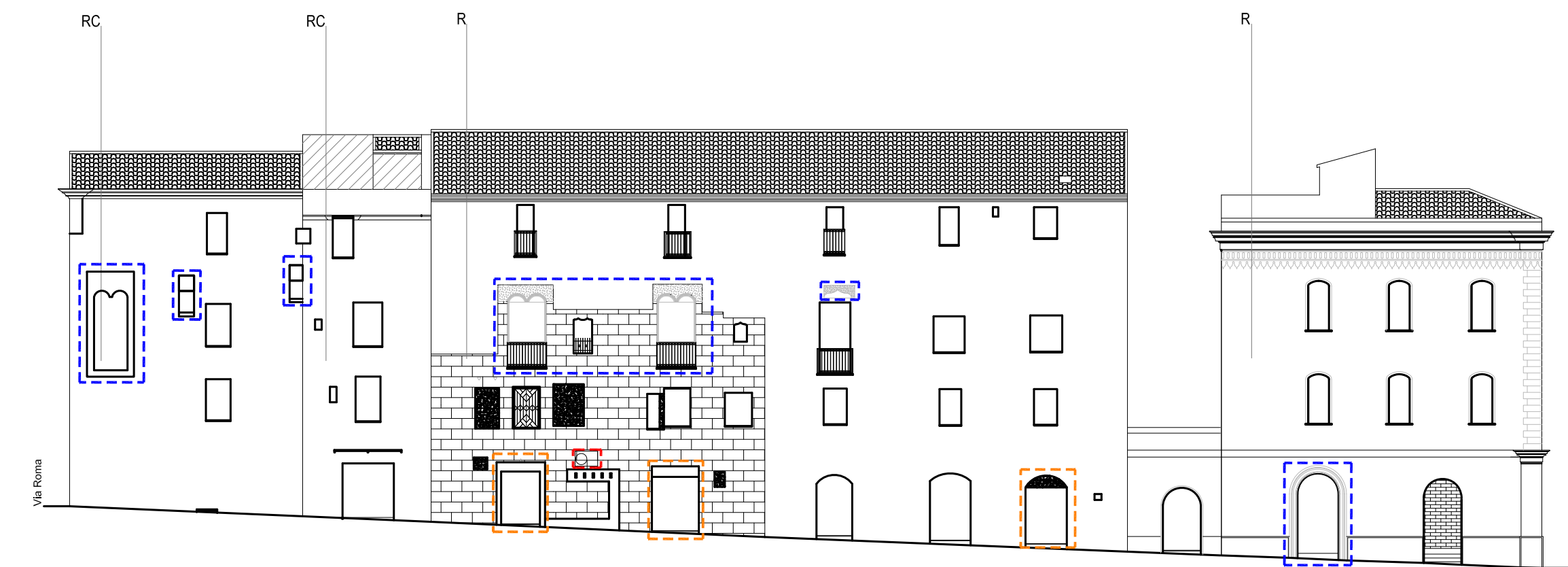
PROGETTO



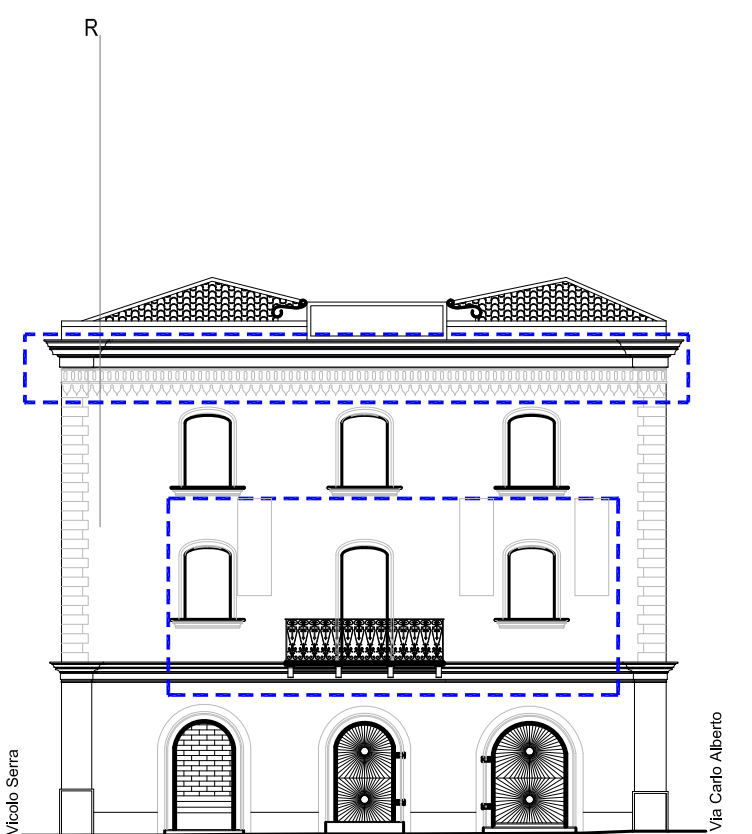
Via Carlo Alberto
div. 2/a nct 107 - nouu 107 4001 div. 4/a_8_10_12_14
Via Carlo Alberto nct 108 - nouu 108
4002 div. 16_18 nct e nouu 110_111_112_113_114 4004



Via Roma
div. 24_26 nct e nouu 110_111_112_113_114 4004



Vicolo Senna
div. nct e nouu 110_111_112_113_114 4004 div. 17 nct 109 - nouu 109 4003 div. 9/a_11_13_15 nct 108 - nouu 108 4002 div. 1_3_5 nct 107 - nouu 107 4001



Piazza Civica
div. 39_40 nct 107 - nouu 107 4001