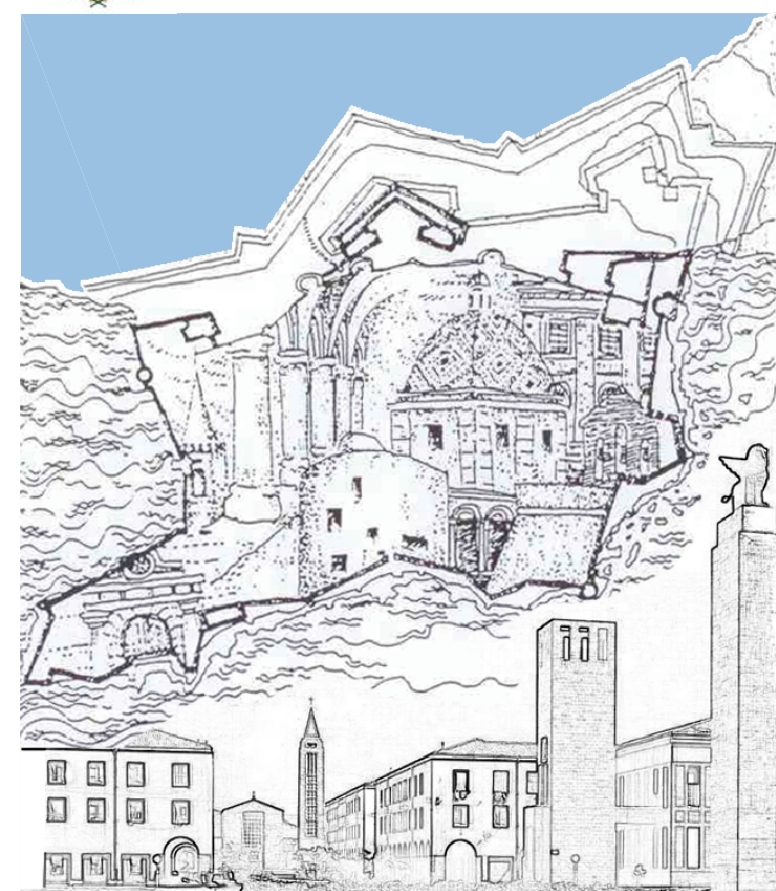


**COMUNE DI ALGERO**  
SETTORE URBANISTICA



PIANO PARTICOLAREGGIATO DEL CENTRO DI ANTICA E PRIMA FORMAZIONE DI ALGERO E FERTILIA

Elaborato tavola n. **6.107**

**PROFILO REGOLATORE ISOLATO 107**

Progettista  
ARCH. GIOVANNANGELA FLORIS

Gruppo di Lavoro  
ARCH. GIULIANO COSEDDU  
ARCH. VALENTINA ISONI  
ING. RAIMONDO PINNA

Progettazione Ufficio del Piano  
ARCH. BALDASSARRE RIU  
DOTT. ALFREDO CURCURUTO  
DOTT. ANGELO R. MANUNTA  
GEOM. FRANCO CHERCHI

Dirigente Settore Urbanistica  
GUIDO CALZIA

Assessore all'Urbanistica  
ING. ALESSANDRO BALZANI

Sindaco  
MARIO BRUNO

Data  
APRILE 2018

Scala  
1:200

Adozione C.C. N. del

Approvazione Def. C.C. N. del

Det. Ass. Reg. Urb. N. del

Pubb. BURAS N. del

**LEGENDA**

- Stato di manutenzione*
- Buono
  - Sufficiente
  - Pessimo
  - Rudere

- Perimetrazione del Centro di Antica e Prima Formazione
- Isolato
- n. Numero Isolato
- Unità Edilizia d'Intervento
- n. Numero Unità Edilizia d'Intervento
- Fabbricati
- Pertinenza

- Interventi di conservazione*
- MS Manutenzione Straordinaria
  - RS Restauro Scientifico
  - R Restauro
  - RC Risanamento Conservativo

- Interventi di riqualificazione*
- RqE1 Riqualificazione Edilizia
  - RqE2 Riqualificazione Edilizia
  - RqE3 Riqualificazione Edilizia

- Interventi di ristrutturazione*
- RsE Ristrutturazione edilizia senza variazione di volume

- Interventi di nuova costruzione*
- DR Demolizione e Ricostruzione con variazione di volume
  - NE Nuova Edificazione
  - D Demolizioni senza ricostruzioni

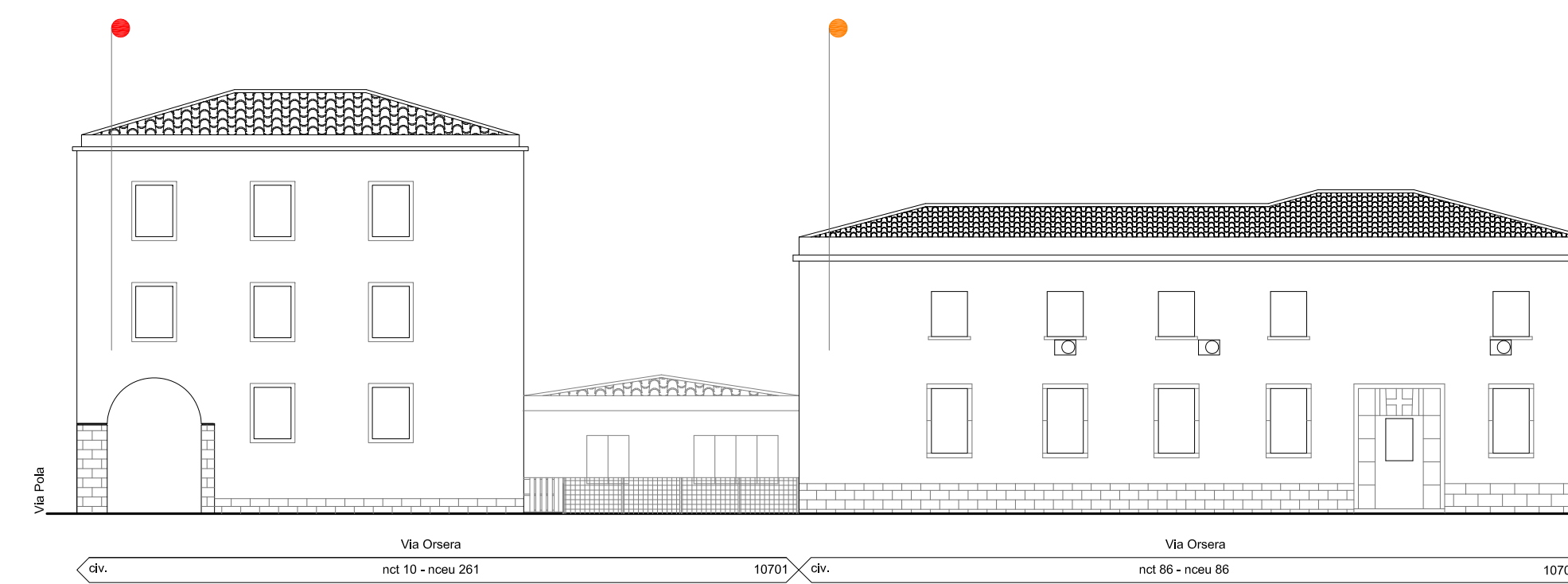
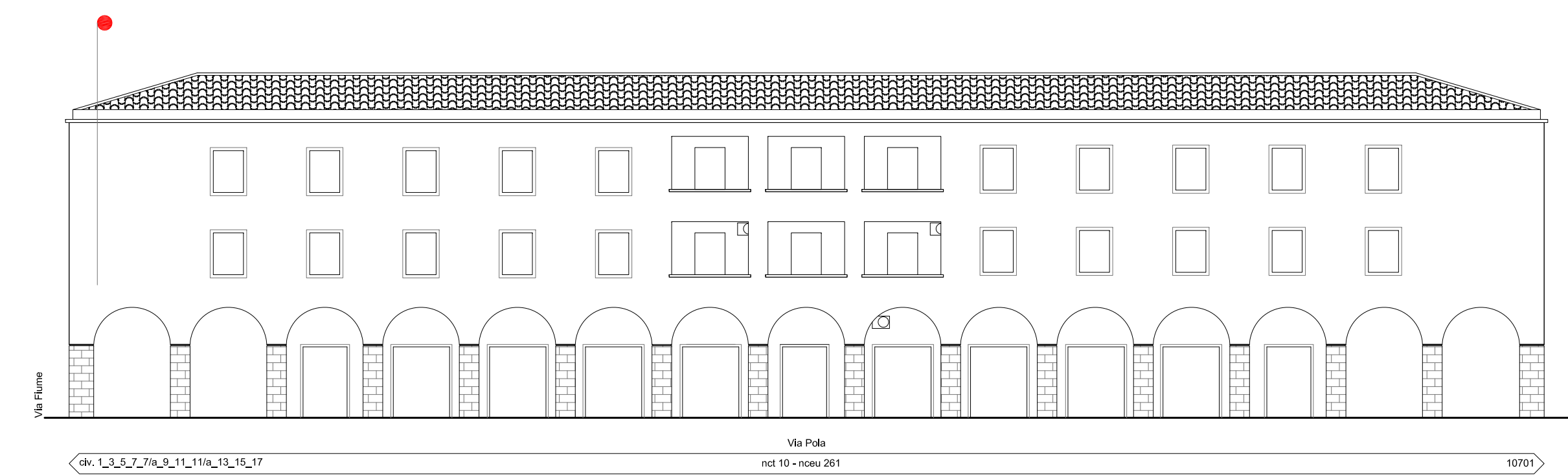
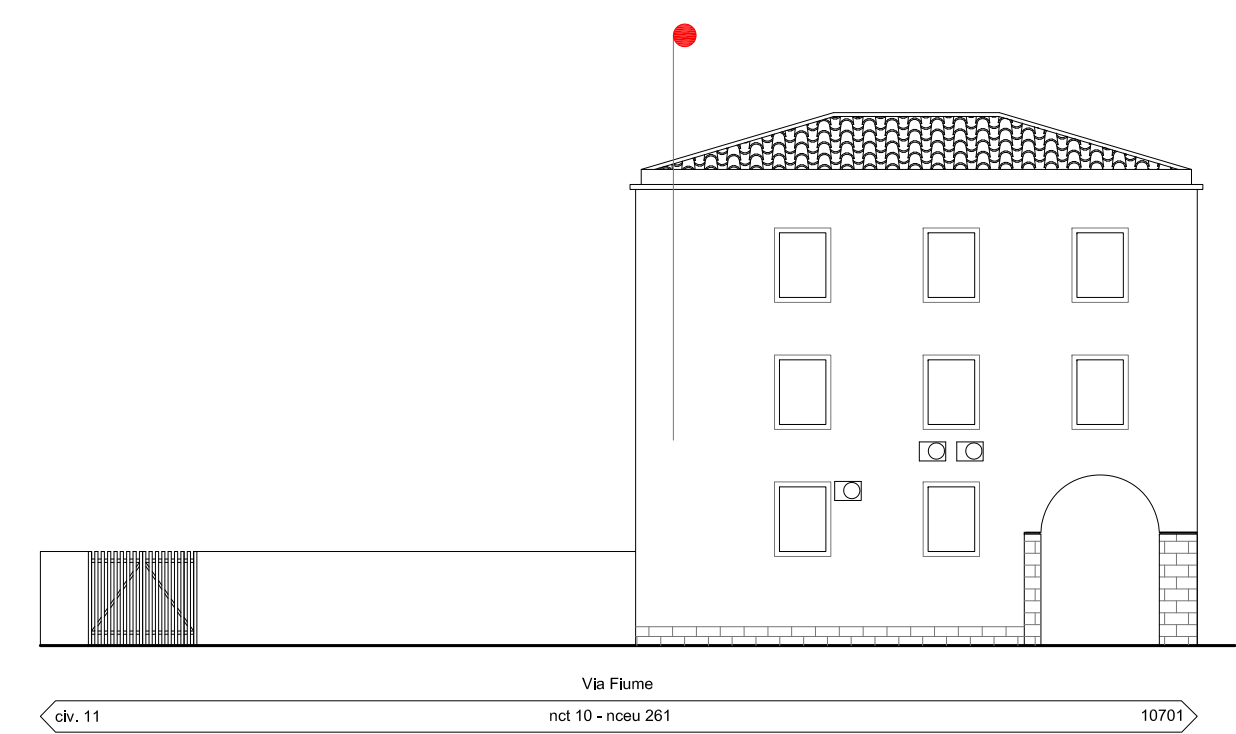
- Interventi di riqualificazione urbanistica*
- RU1 Riqualificazione Urbanistica
  - RU2 Riqualificazione Urbanistica
  - RU3 Riqualificazione Urbanistica
- Limite massimo entro il quale deve insistere l'area di sedime del nuovo fabbricato

- Interventi di riqualificazione ambientale*
- RA Riqualificazione Ambientale

- Aree di Intervento Unitario
- Nuova Edificazione
- Demolizione e Ricostruzione
- Sopraelevazione/Ampiamento

- Prescrizioni*
- Elementi da conservare
  - Elementi da modificare o sostituire
  - Elementi tollerati
  - Elementi da eliminare

**STATO DI FATTO**



**PROGETTO**

