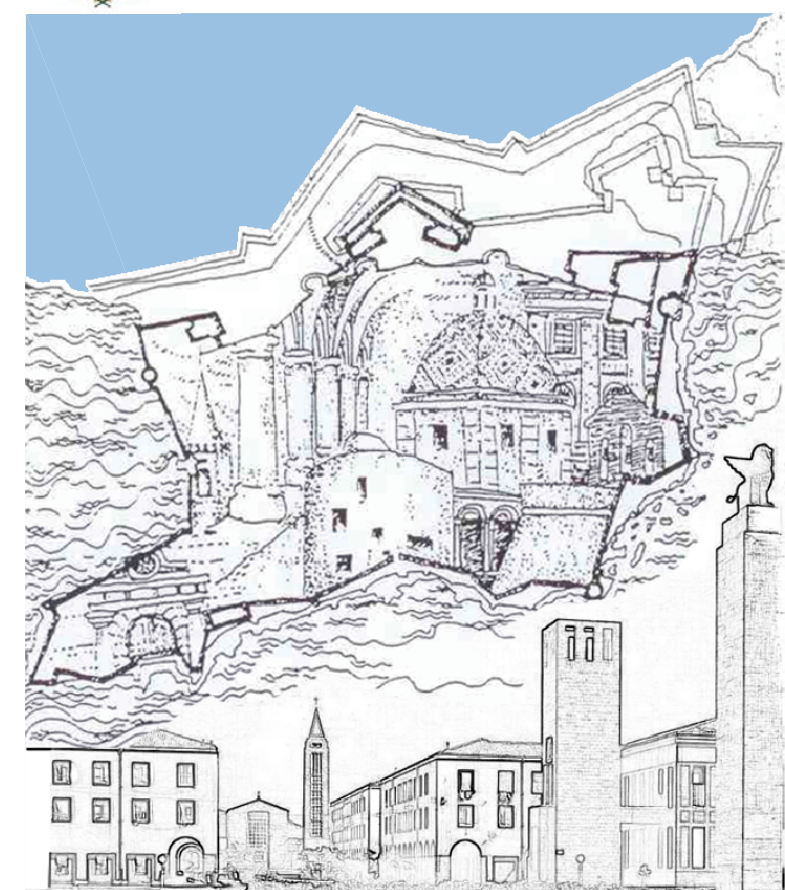


COMUNE DI ALGHERO
SETTORE URBANISTICA



Elaborato tavola n. **6.104**

PROFILO REGOLATORE ISOLATO 104

Progettata
ARCH. GIOVANNANGELA FLORIS
Gruppo di Lavoro
ARCH. GIULIANO COSSEDDU
ARCH. VALENTINA ISONI
ING. RAIMONDO PINNA

Progettazione Ufficio del Piano
ARCH. BALDASSARRE RIU
DOTT. ALFREDO CURCURUTO
DOTT. ANGELO R. MANUNTA
GEOM. FRANCO CHERCHI

Dirigente Settore Urbanistica
GUIDO CALZIA

Assessore all'Urbanistica
ING. ALESSANDRO BALZANI

Sindaco
MARIO BRUNO

Data
APRILE 2018

Scala
1:200

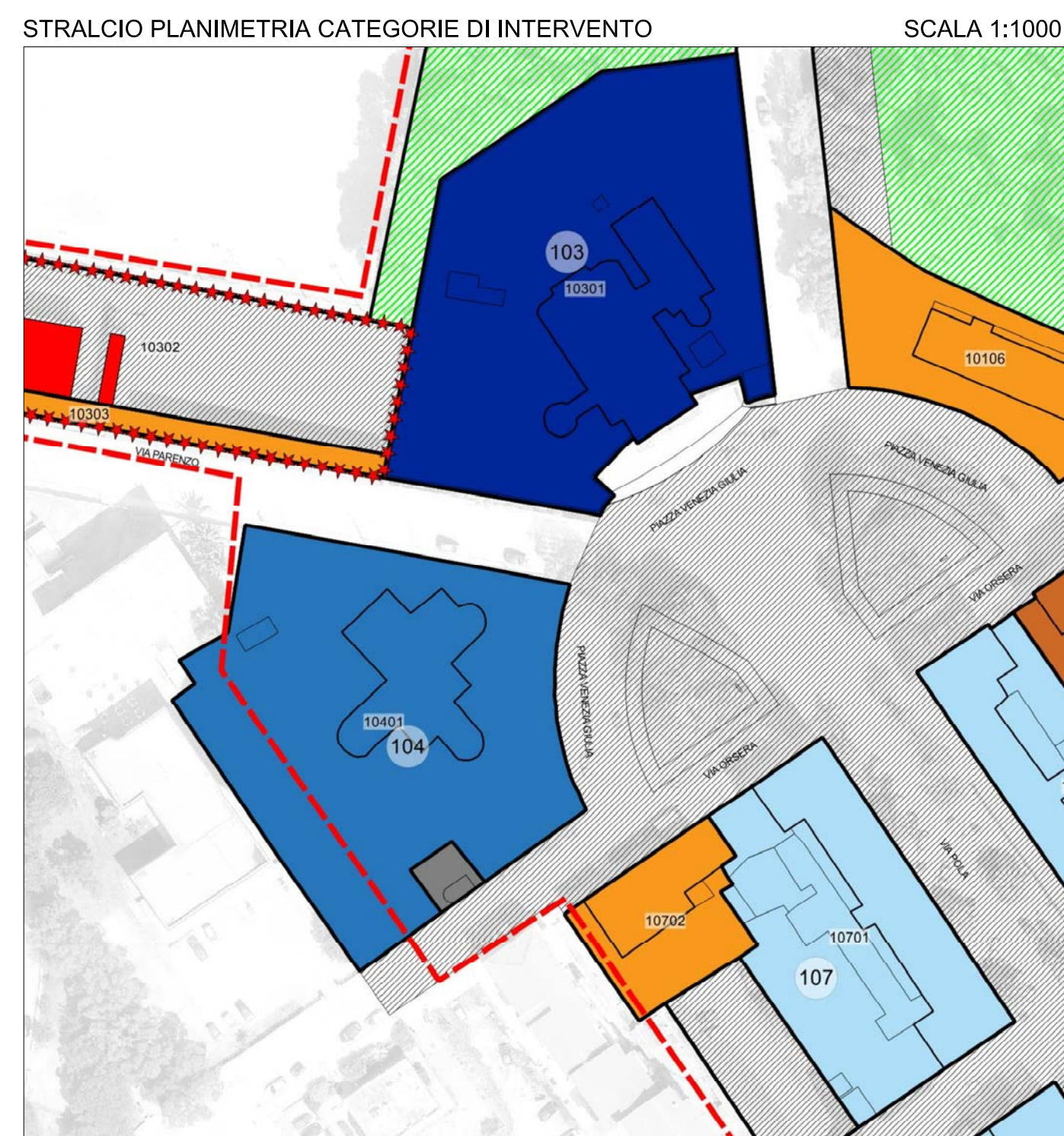
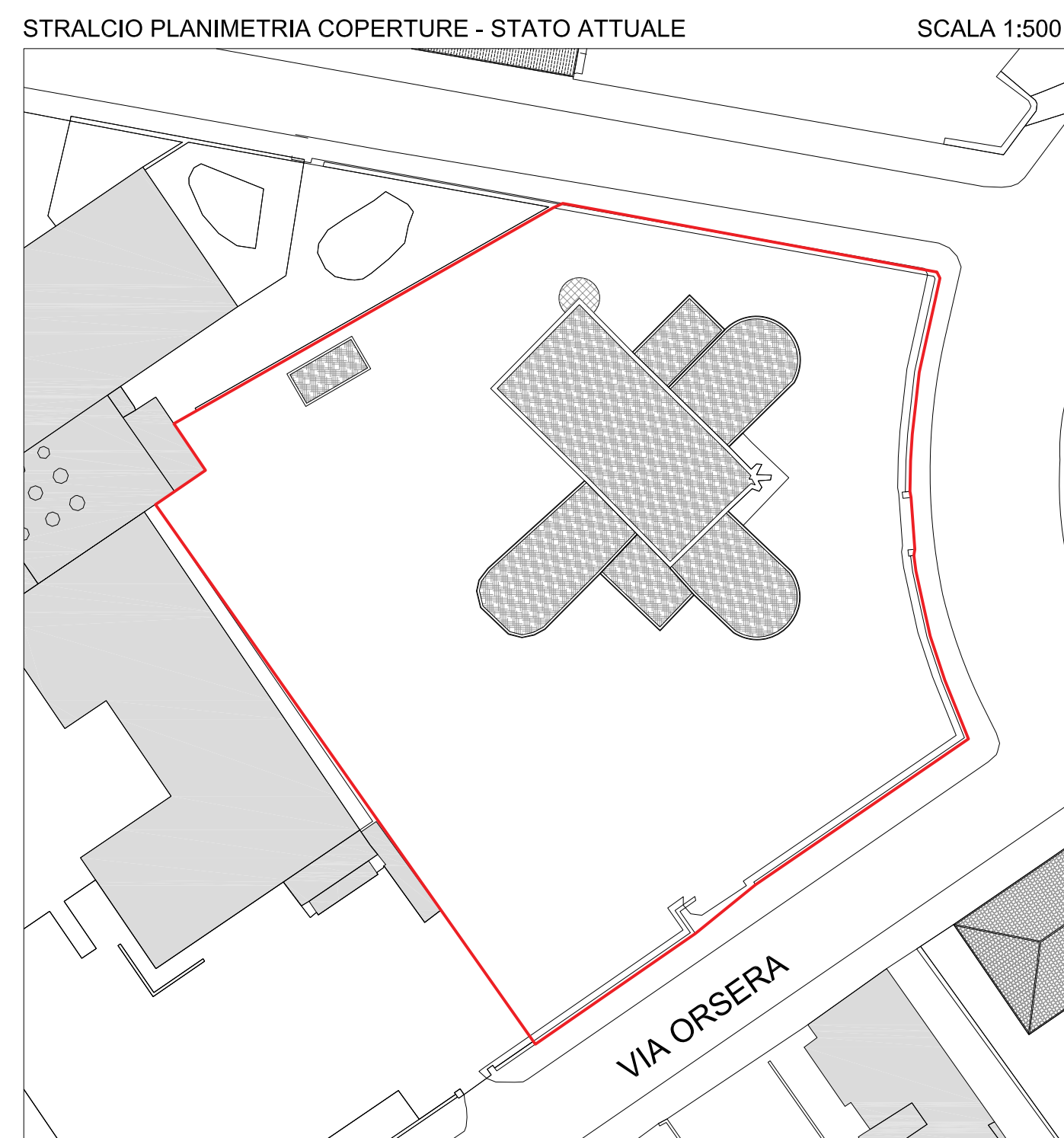
Adozione C.C. N. del

Approvazione Def. C.C. N. del

Det. Ass. Reg. Urb. N. del

Pubb. BURAS N. del

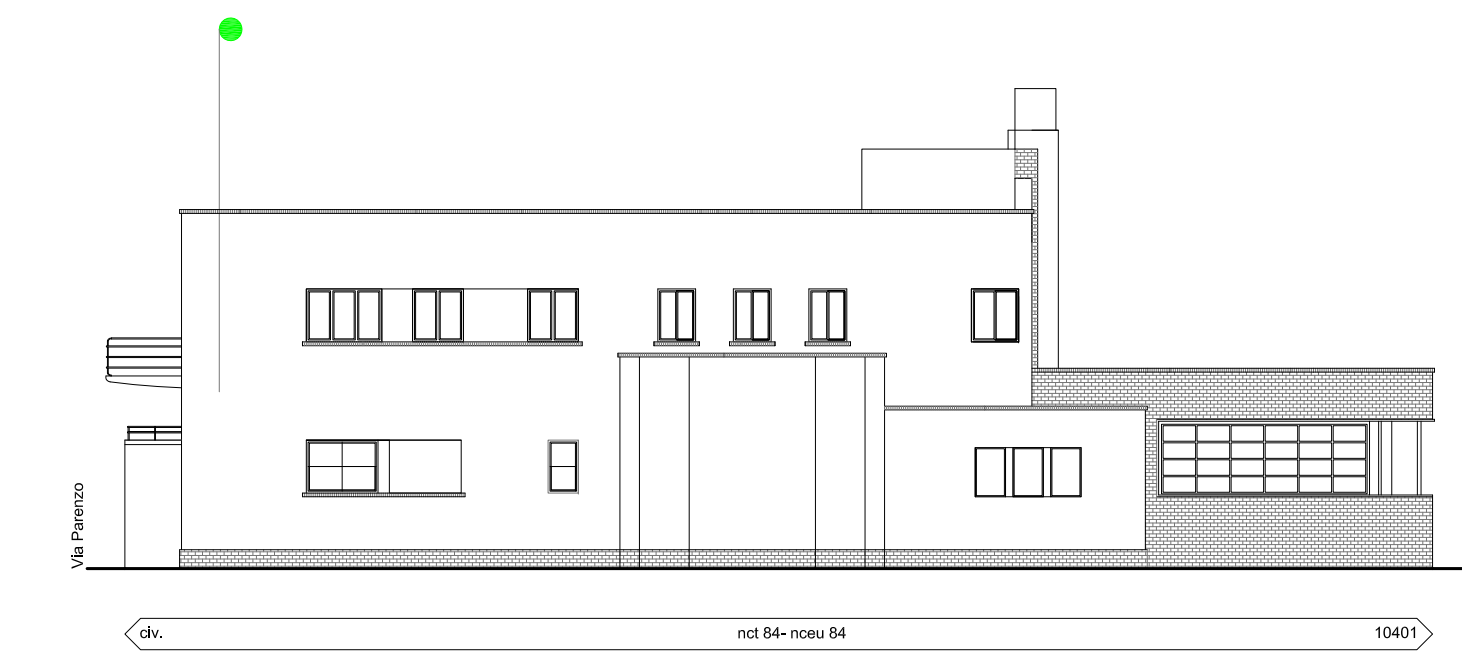
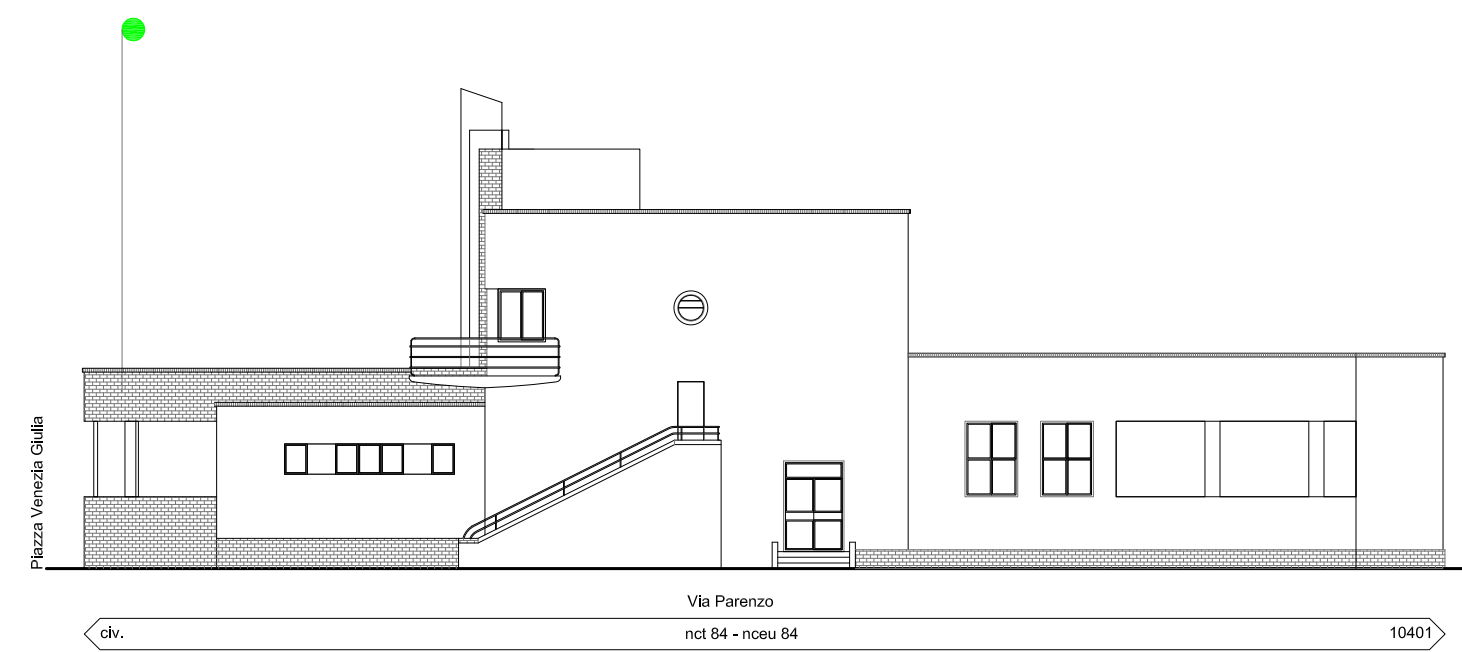
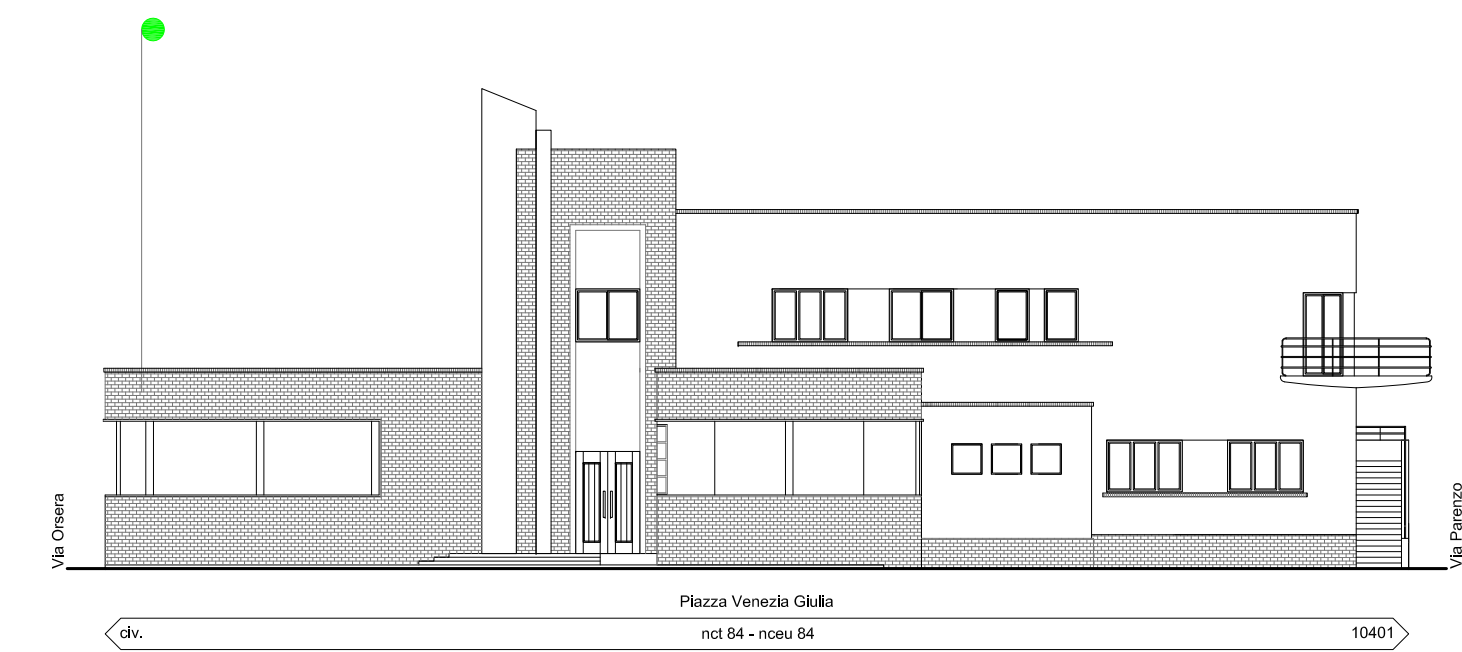
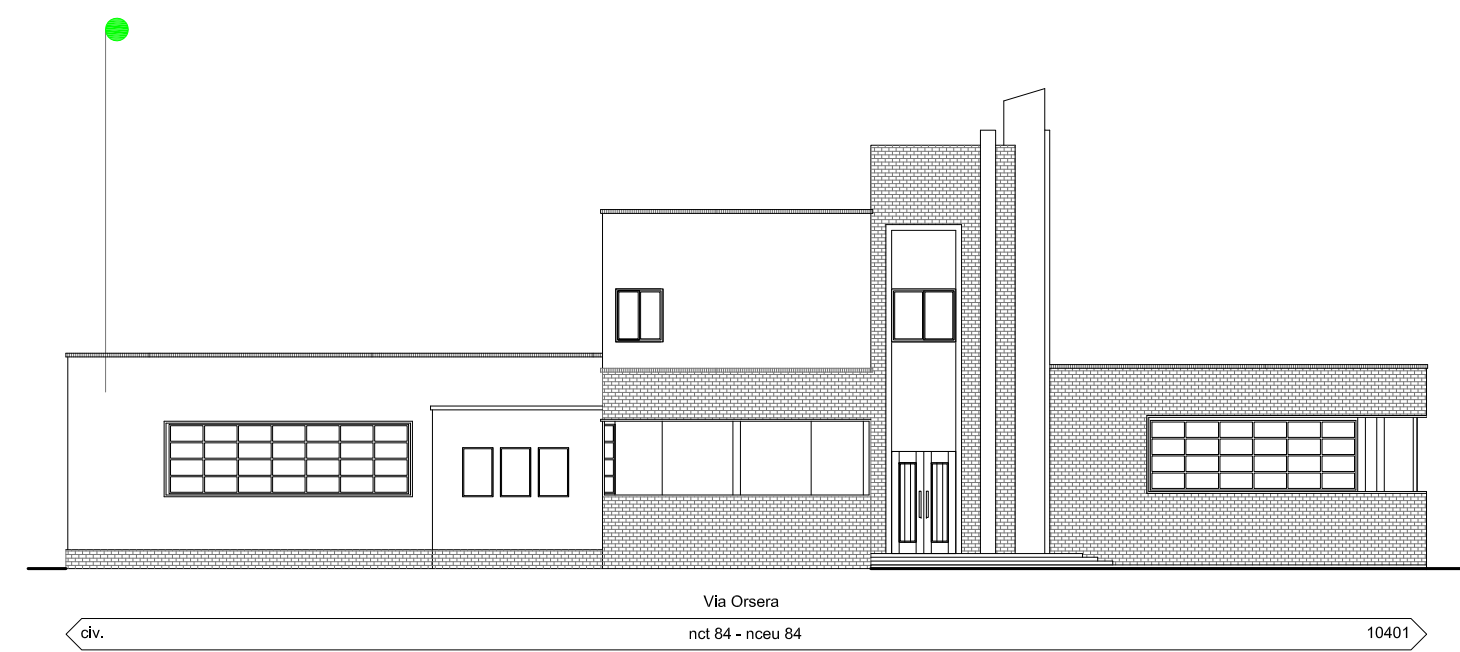
PIANO PARTICOLAREGGIATO DEL CENTRO DI ANTICA E PRIMA FORMAZIONE DI ALGHERO E FERTILIA



LEGENDA

- Stato di manutenzione Buono
 - Sufficiente
 - Pessimo
 - Rudere
-
- Perimetrazione del Centro di Antica e Prima Formazione
 - n. Numero Isolato
 - Unità Edilizia d'Intervento
 - n. Numero Unità Edilizia d'Intervento
 - Fabbricati
 - Pertinenza
-
- MS Manutenzione Straordinaria
 - RS Restauro Scientifico
 - R Restauro
 - RC Risanamento Conservativo
-
- RqE1 Riqualificazione Edilizia
 - RqE2 Riqualificazione Edilizia
 - RqE3 Riqualificazione Edilizia
-
- Interventi di ristrutturazione
 - RSE Ristrutturazione edilizia senza variazione di volume
-
- Interventi di nuova costruzione
 - DR Demolizione e Ricostruzione con variazione di volume
 - NE Nuova Edificazione
 - D Demolizioni senza ricostruzioni
-
- Interventi di riqualificazione urbanistica
 - RU1 Riqualificazione Urbanistica
 - RU2 Riqualificazione Urbanistica
 - RU3 Riqualificazione Urbanistica
 - Limite massimo entro il quale deve insistere l'area di sedime del nuovo fabbricato
-
- Interventi di riqualificazione ambientale
 - RA Riqualificazione Ambientale
-
- Aree di Intervento Unitario
 - Nuova Edificazione
 - Demolizione e Ricostruzione
 - Sopraelevazione/Ampliamento
-
- Prescrizioni
 - Elementi da conservare
 - Elementi da modificare o sostituire
 - Elementi tollerati
 - Elementi da eliminare

STATO DI FATTO



PROGETTO

