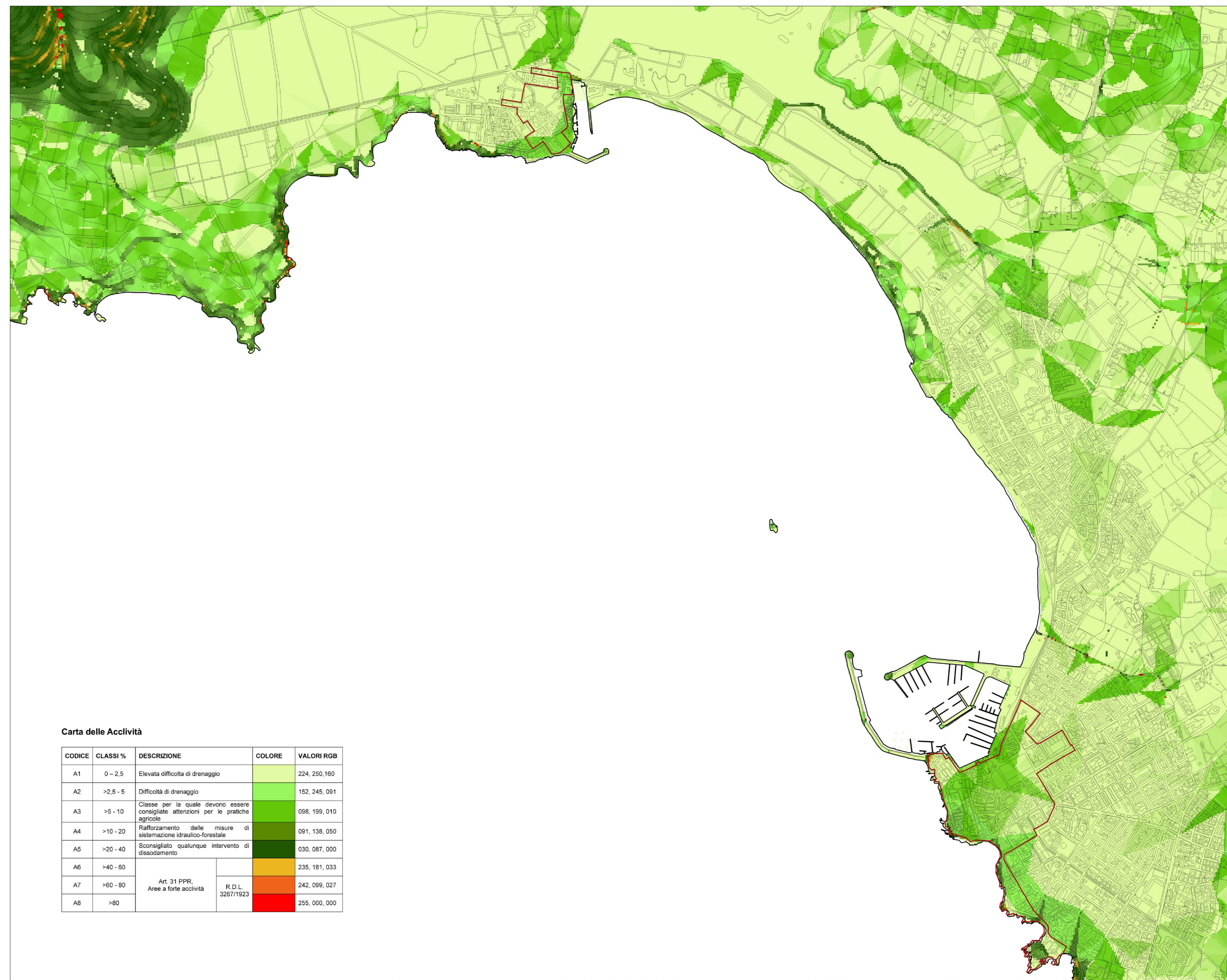


MODELLO DIGITALE DEL TERRENO

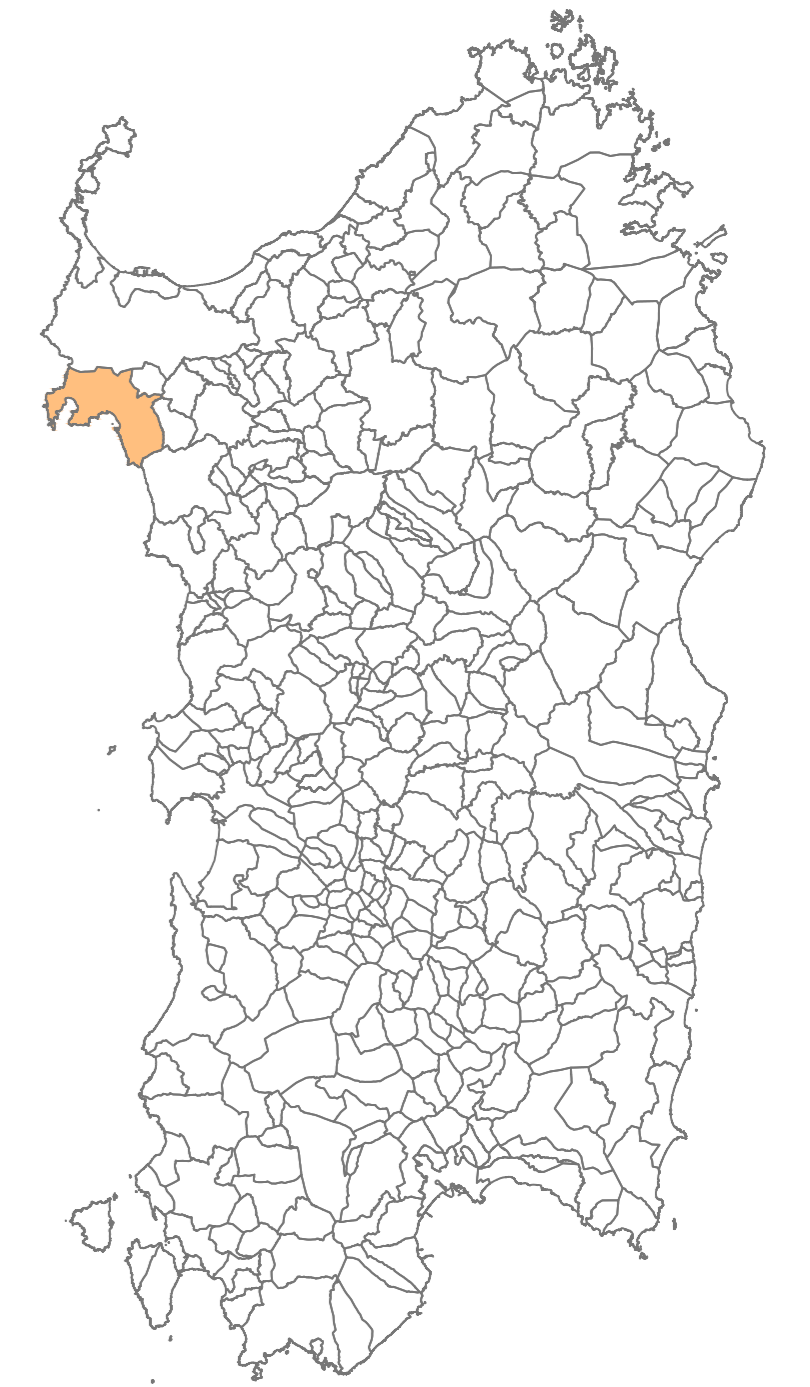


Scala 1:15.000

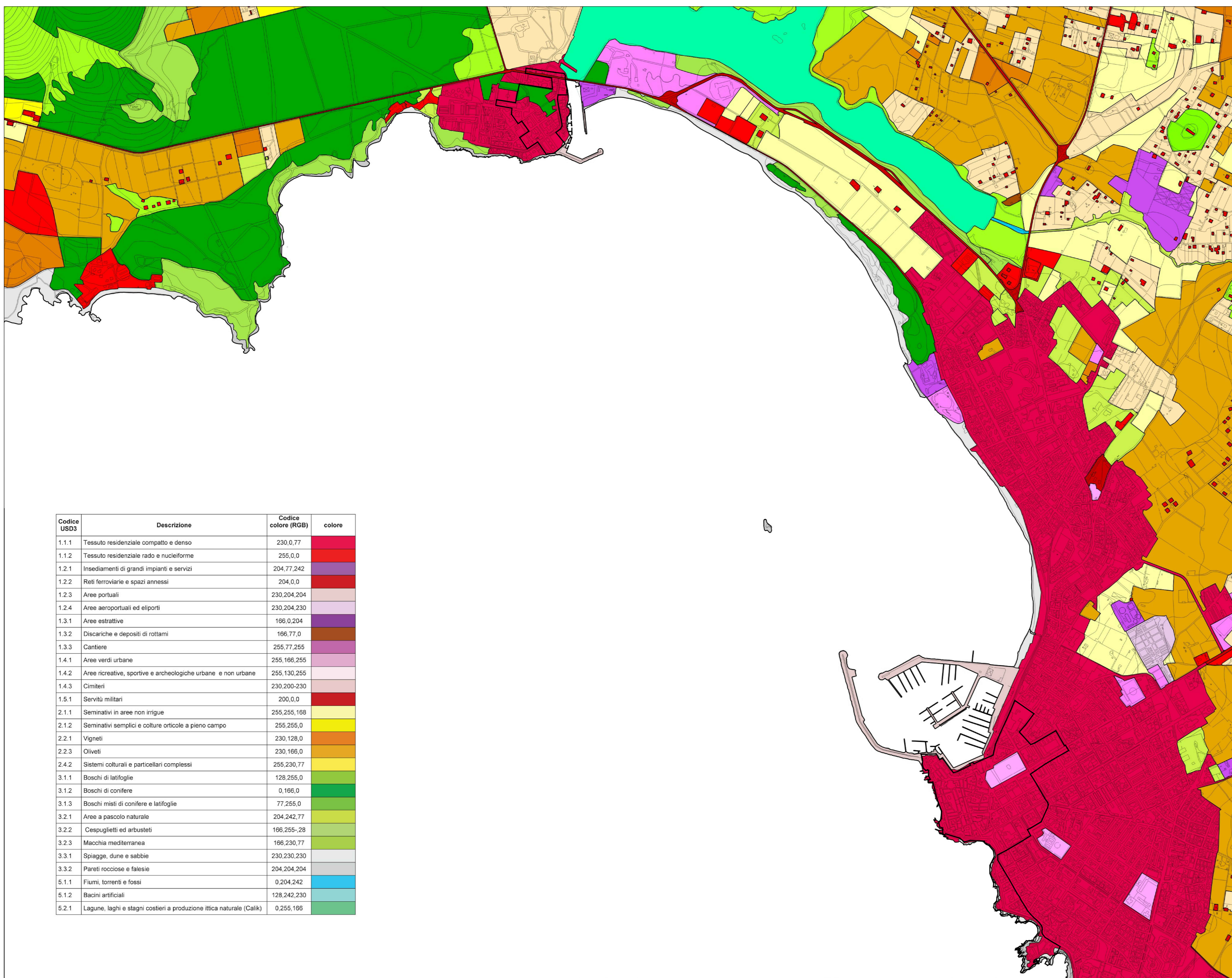
CARTA DELLE ACCLIVITA'



Scala 1:15.000

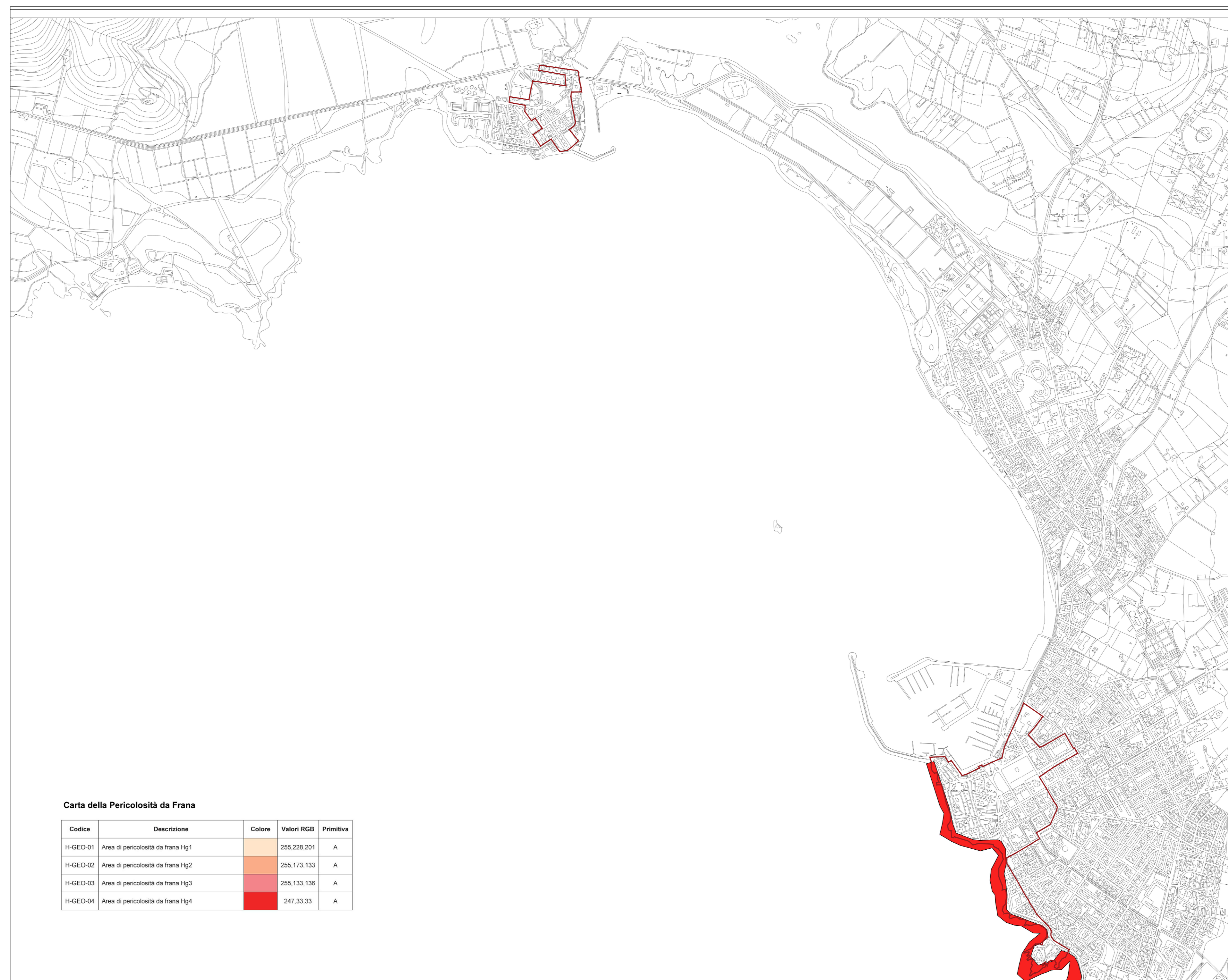


CARTA DELL'USO DEL SUOLO



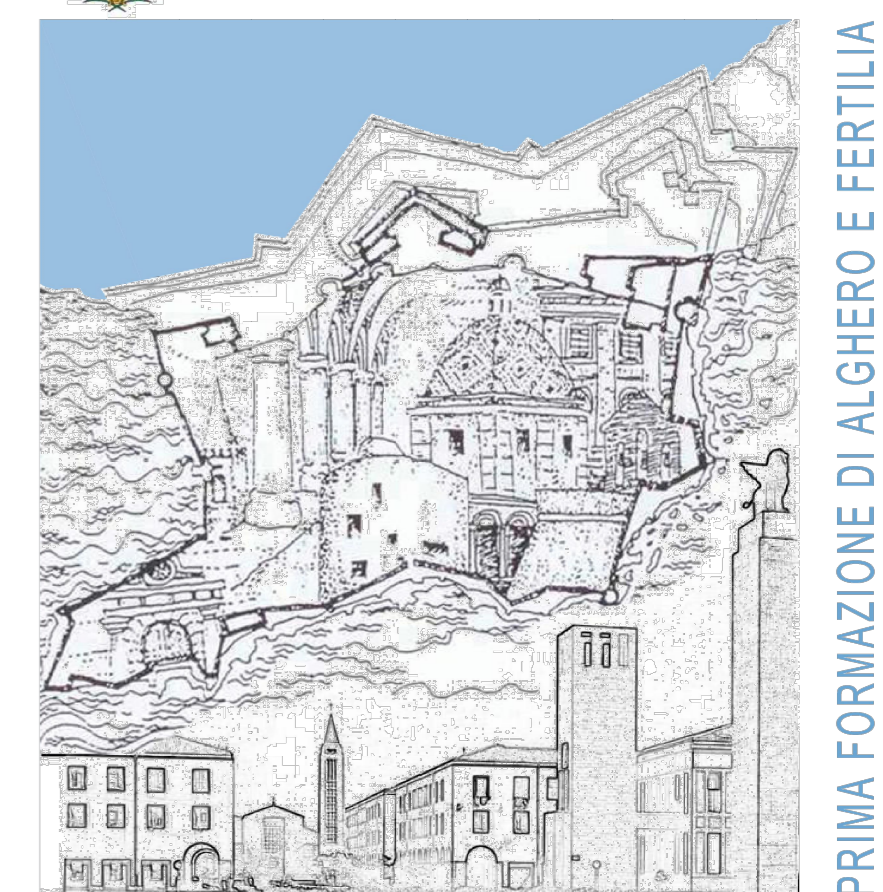
Scala 1:15.000

PIANO DI ASSETTO IDROGEOLOGICO



Scala 1:15.000

COMUNE DI ALGHERO
SETTORE I URBANISTICA



Elaborato tavola n. 2.1

ANALISI TERRITORIALE SUOLI E CRITICITA' AMBIENTALI

Progettista:
ARCH. GIOVANNANGELA FLORIS
Gruppo di Lavoro:
ARCH. GIULIANO COSSEDDU
ARCH. VALENTINA BONI
ING. RAIMONDO PINNA
Progettazione Ufficio del Piano:
ARCH. BALDASSARRE RIU
DOTT. ALFREDO GURCIBERTO
DOTT. ANGELO R. MANUNTA
GEOM. FRANCO CHERCHI
Dirigente Settore Urbanistica:
GUIDO CALZIA
Assessore all'Urbanistica: SINDACO
ING. ALESSANDRO BALZANI MARIO BRUNO
Data: APRILE 2018 Scala:
Adozione C.C. N. del
Approvazione Def. C.C. N. del
Def. Ass. Reg. Urb. N. del
Pubb. BURAS N. del