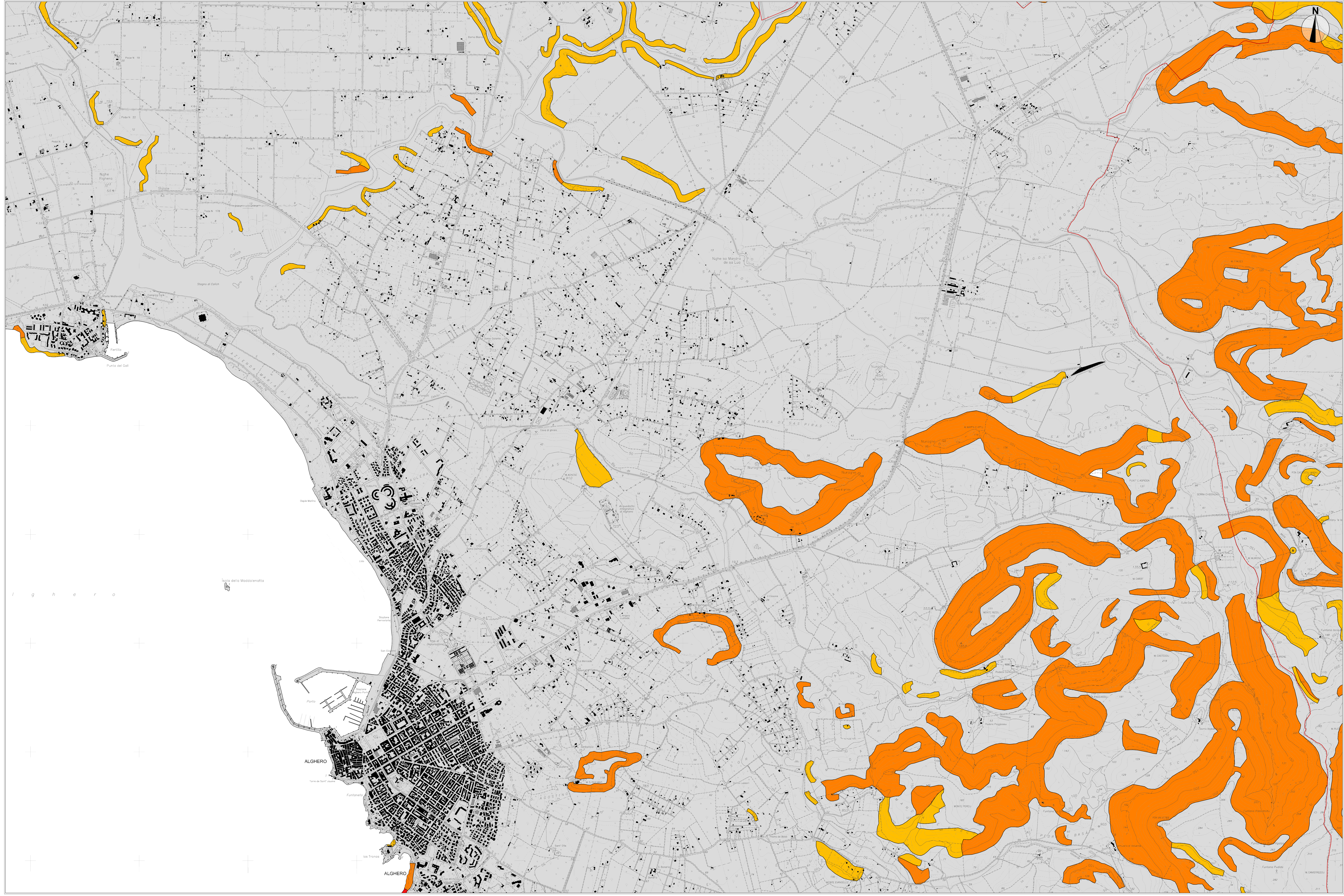




Legenda pericolosità da frana

Classe	Intensità	Descrizione
		Aree studiate non soggette a potenziali fenomeni franosi
Hg1	Moderata	I fenomeni franosi presenti o potenziali sono marginali
Hg2	Media	Zone in cui sono presenti solo frane stabilizzate non più riattivabili nelle condizioni climatiche attuali a meno di interventi antropici (assetto di equilibrio raggiunto naturalmente o mediante interventi di consolidamento) zone in cui esistono condizioni geologiche e morfologiche sfavorevoli alla stabilità dei versanti ma prive al momento di indicazioni morfologiche di movimenti gravitativi
Hg3	Elevata	Zone in cui sono presenti frane quiescenti per le cui riattivazione ci si aspettano presumibilmente tempi pluriennali o pluridecennali; zone di possibile espansione areale delle frane attualmente quiescenti; zone in cui sono presenti indizi geomorfologici di instabilità dei versanti e in cui si possono verificare frane di neoformazione presumibilmente in un intervallo di tempo pluriennale o pluridecennali
Hg4	Molto elevata	Zone in cui sono presenti frane attive, continue o stagionali; zone in cui è prevista la espansione areale di una frana attiva; zone in cui sono presenti evidenze geomorfologiche di movimenti incipienti



COMUNE DI ALGHERO
 PROVINCIA DI SASSARI

STUDI DI DETTAGLIO PER L'ADEGUAMENTO DEGLI STRUMENTI URBANISTICI COMUNALI AL PIANO DI ASSETTO IDROGEOLOGICO ai sensi dell'art.8 comma 2 bis delle N.A. del PAI (rev. 03.05.2018)

Area di indagine: Intero territorio comunale

STUDIO ASSETTO GEOLOGICO E GEOMORFOLOGICO

ELABORATO:					Carte della pericolosità da frana		ALLEGATO	SCALA	1:10.000
NI	MODIFICA	DATA	CTRE	ALLEGATO	SCALA	1:10.000	CODICE	NOTE	
01	Consiglio	Ottobre 2019	AM	D			B_04	Alghero Nord	

I Professionisti incaricati:
 Ing. Fabio Cambula

Il Dirigente:
 Ing. Michele Fois

Geol. Alessandro Muscas

Ufficio del Piano Urbanistico
 Ing. Fabio E. M. Spurio
 Arch. Angelo Manuntri
 Geom. Franco Ctherchi

Arch. Laura Carbinì

L'Assessore all'Urbanistica
 Dott. Emiliano Piras

Il Sindaco:
 Dott. Mario Conoci