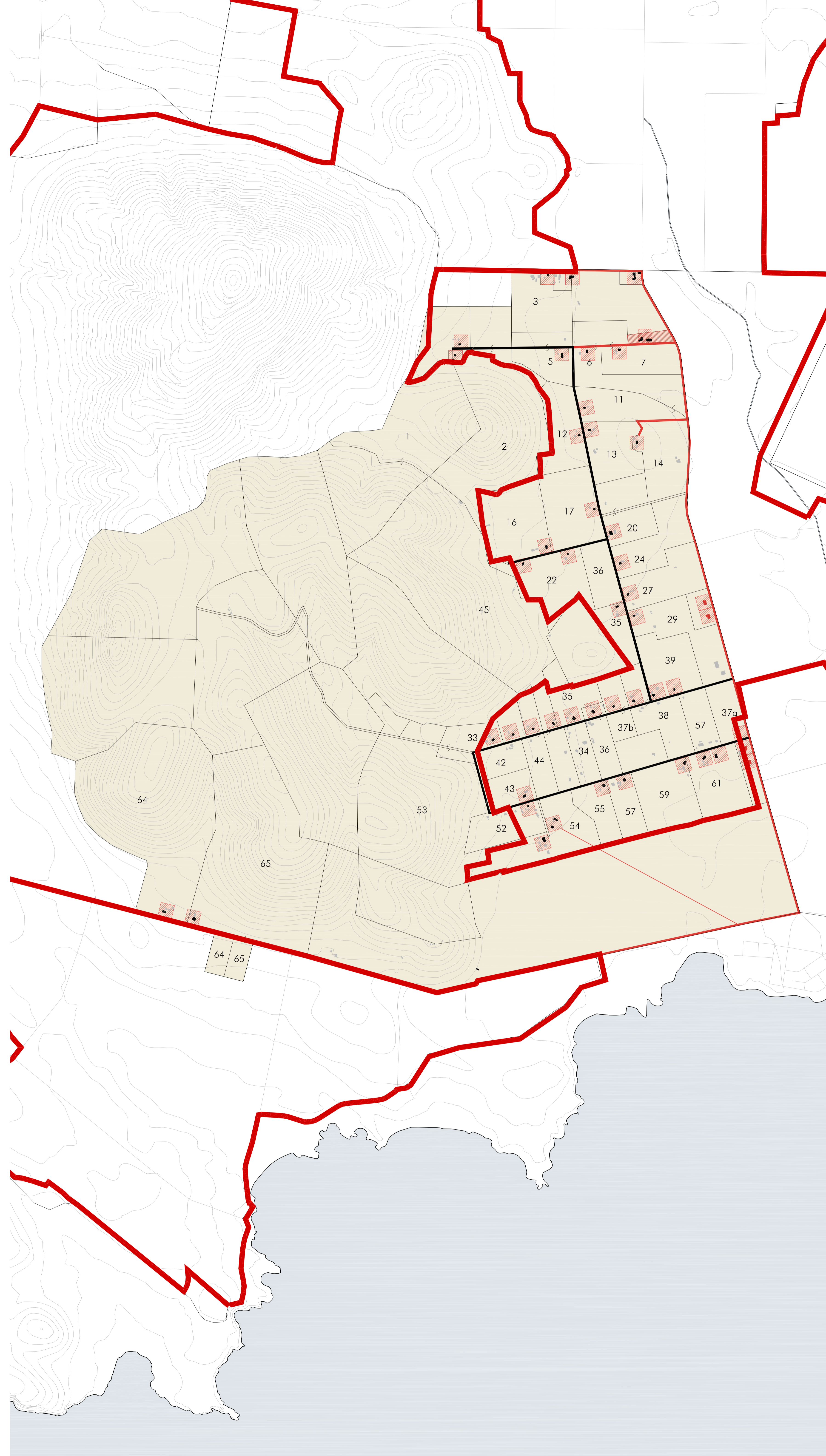


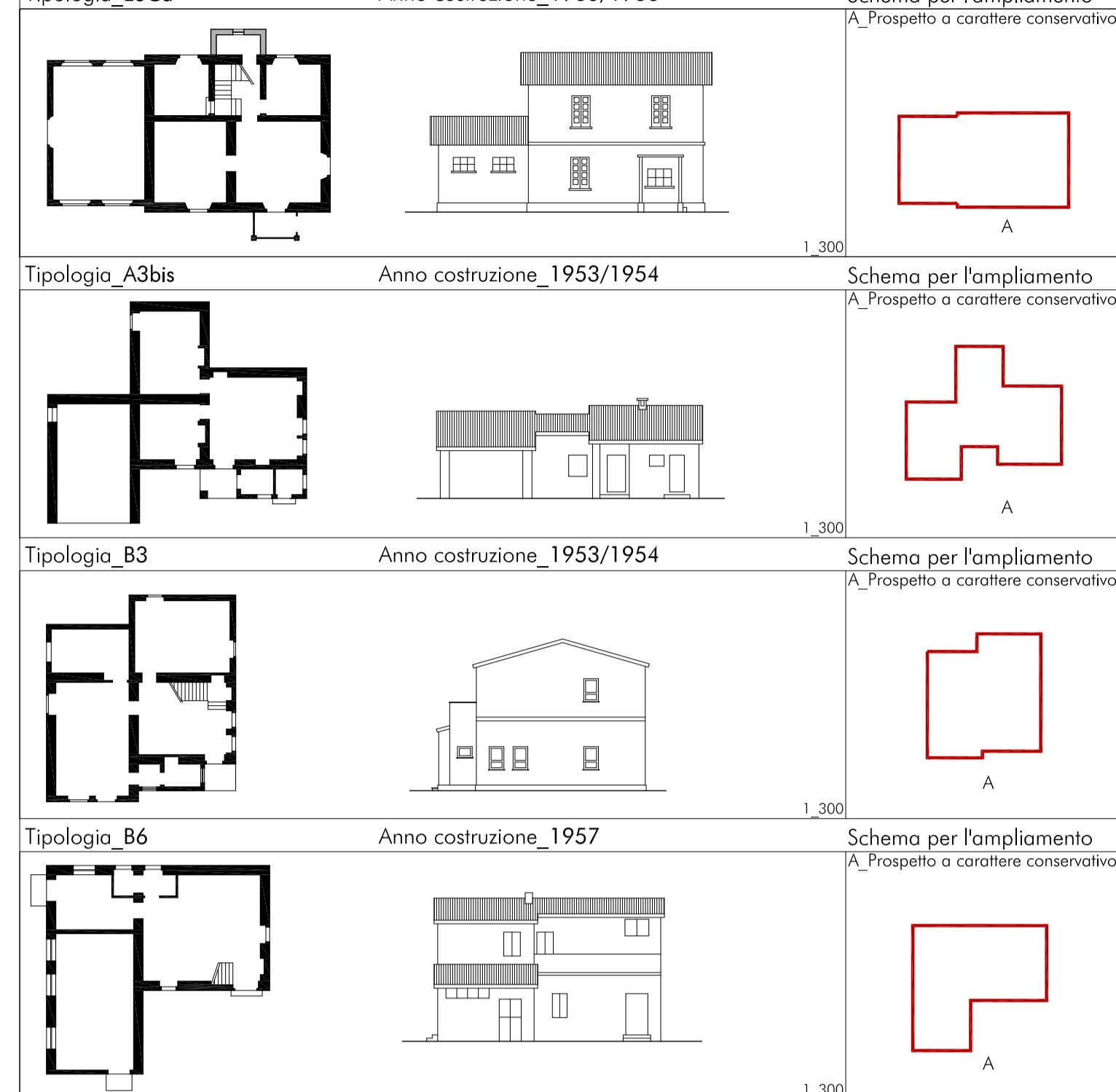
ANALISI STORICA DEI PROCESSI INSEDIATIVI (1)



LEGENDA (1)

- Asse ante 1944
Edificio storico ante 1944
Podere storico
Perimetrazione area in variante al P.R.G.
Asse ante 1958
Edificio storico ante 1958
Area insediativa storica
Nucleo rurale
Altri manufatti edili
Asteria storica
Limite comunale

QUADRO TIPOLOGICO DELL'EDIFICATO STORICO (tav. 3.5)



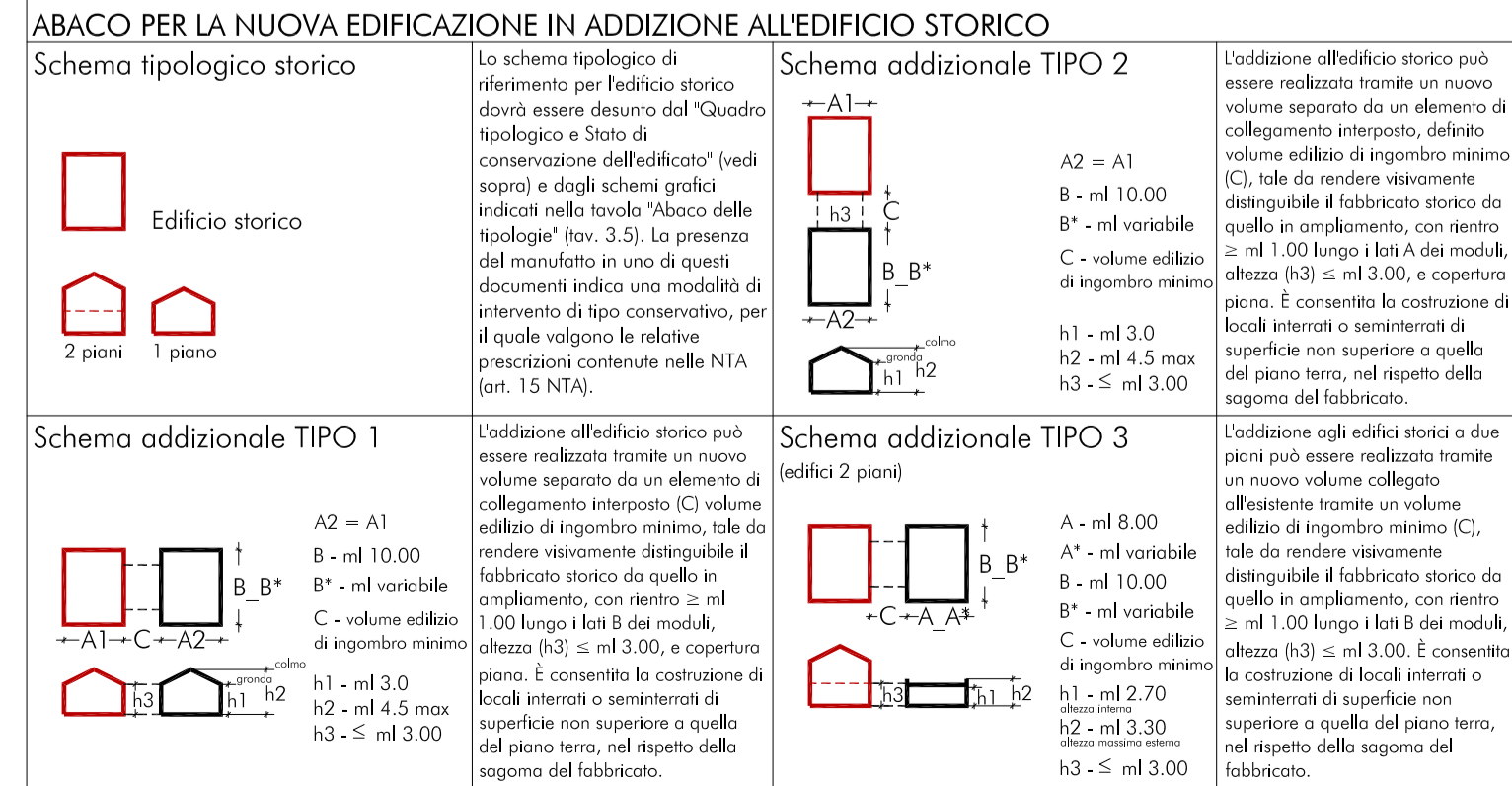
STATO DI CONSERVAZIONE DELL'EDIFICATO STORICO (tav. 5.3.4.a)

Table with columns for pod. tipo, grado di conservazione, classe, and a grid of building numbers (1-61) indicating their conservation status.

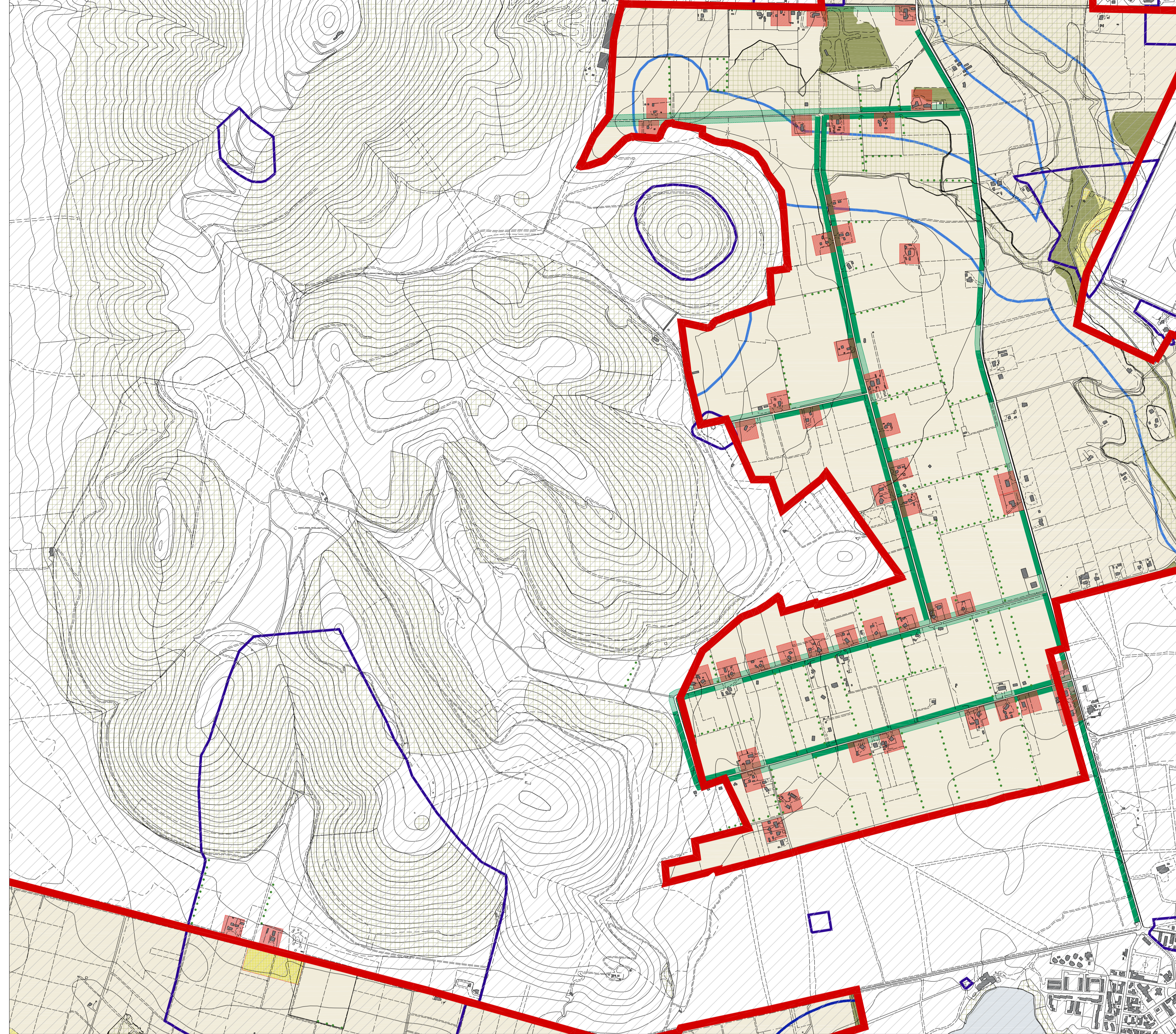
CLASSI NORMATIVE (artt. 15 e 18 NTA)

Table defining building classes (CL51, CL52, CL53) based on their origin and conservation status, including descriptions and intervention modalities.

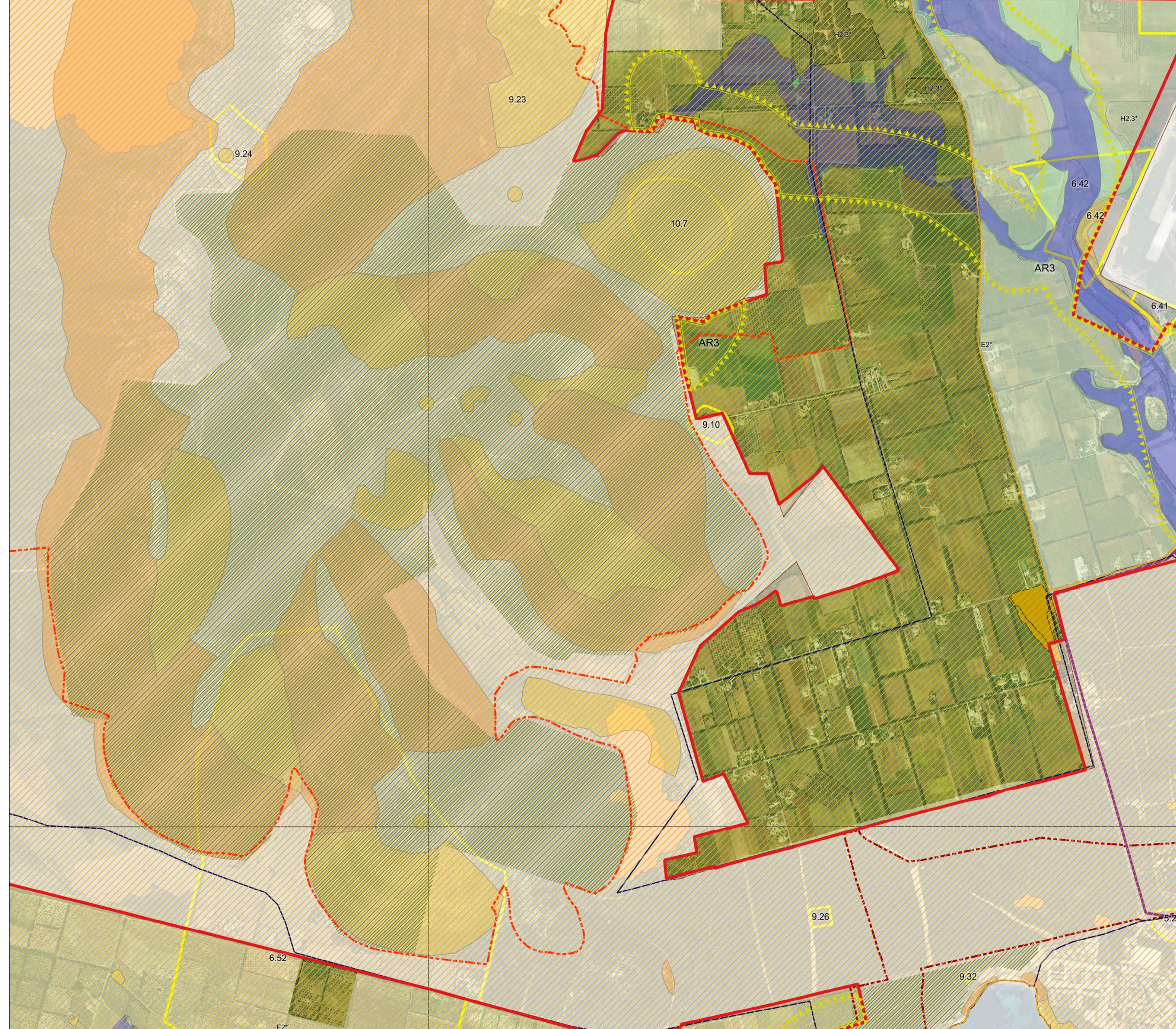
ABACCHI PER LA NUOVA EDIFICAZIONE (art. 16 NTA)



LINEE GUIDA PER L'ATTUAZIONE (2)



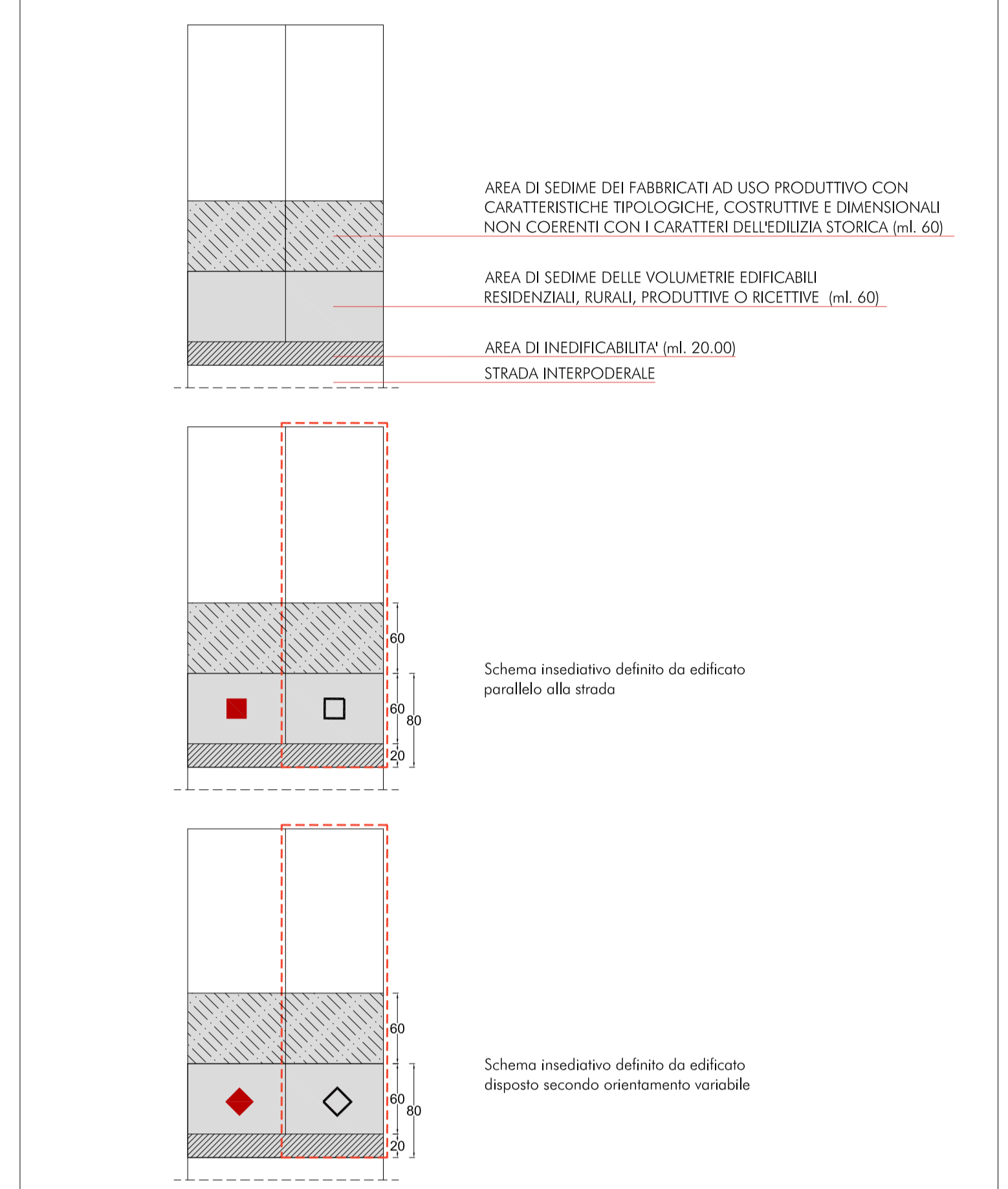
STRALCIO ZONIZZAZIONE (TAV. 5.2) SU ORTOFOTO



LEGENDA (2)

- Perimetrazione area in variante al P.R.G.
Limite comunale
Area insediativa storica
Fascia alberata esistente
Fascia alberata da ripristinare
Filare alberato
SOTTOZONE
E2\*
E5\*
H1\*
H2\*
PERICOLOSITA' IDROGEOLOGICA
H1\_Hg
H2\_Hg
AREE DI RISPETTO
AR1
AR2
AR3

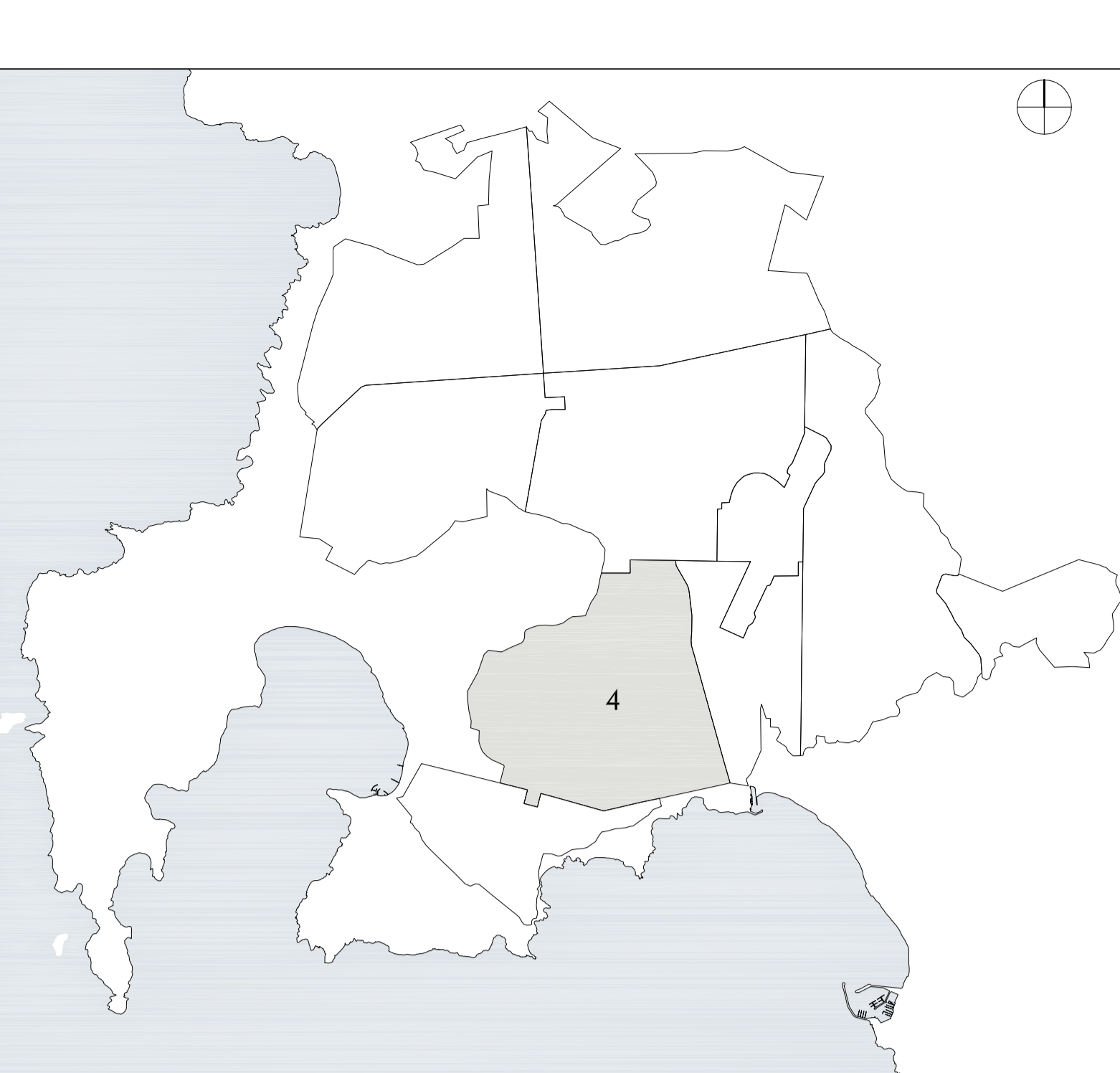
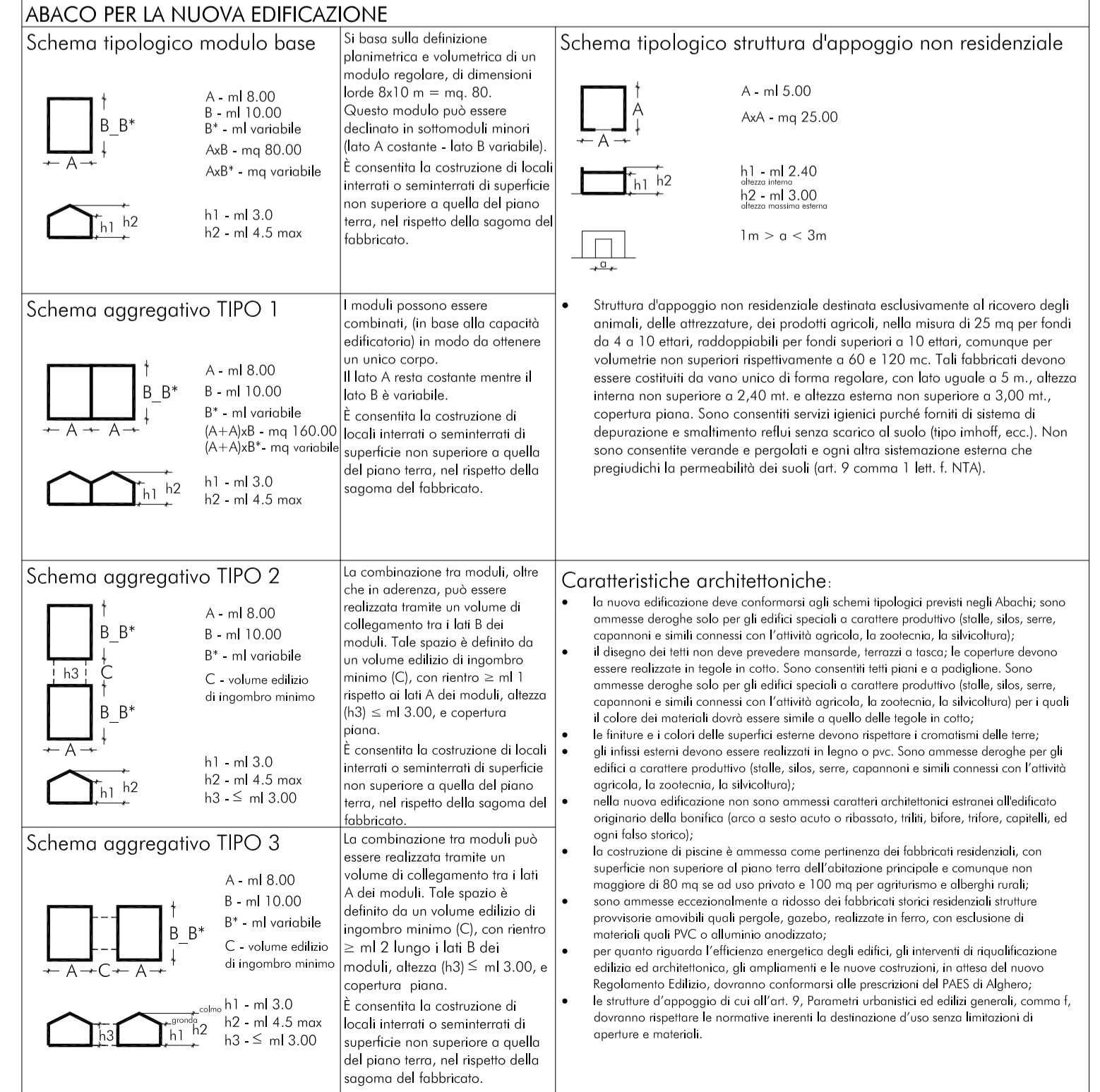
SCHEMA INSEDIATIVO PER LE NUOVE COSTRUZIONI (art. 19 NTA)



PARAMETRI URBANISTICI ED EDILIZI (art. 9 NTA) \*

Table of urban and building parameters for different building types, including lot area, volume, and setbacks.

ABACCHI PER LA NUOVA EDIFICAZIONE (art. 16 NTA)



AZIENDA ARENOSU

STRALCIO QUADRO CONOSCITIVO DEL SISTEMA INSEDIATIVO E DELLO STATO DI ATTUAZIONE DELLO STRUMENTO URBANISTICO VIGENTE...

Summary table of project data, including area, volume, and other key metrics.

COMUNE DI ALGERO
PROGRAMMA DI CONSERVAZIONE E VALORIZZAZIONE DEI BENI PAESAGGISTICI DELLA BONIFICA DI ALGERO

Project information including the title 'PROGETTO GUIDA - BONIFICA LINEE GUIDA PER L'EDIFICAZIONE AMBITI DI PROGETTO ARENOSU', authors, and dates.