

COMUNE DI ALGHERO

PROGRAMMA DI CONSERVAZIONE E VALORIZZAZIONE DEI BENI PAESAGGISTICI DELLA BONIFICA DI ALGHERO

(VARIANTE P.R.G. in ottemperanza alla D.G.R. 14/46 del 23.03.2016)

Progettista
Arch. Emilio Zoagli (coordinatore)

Ufficio di Progettazione
Arch. Paolo Emilio Zoagli
Arch. Giuliano Cosseddu

Consulenza alla Progettazione
Prof. Arch. Giorgio Peghin (Università di Cagliari)

Ufficio del Piano Urbanistico
Ing. Fabio E. M. Spurio
Geom. Franco Cherchi
Arch. Pian. Angelo R. Manunta
Ing. Vincenzo Sanna

Servizio Informativo Territoriale
Dott. Alfredo Curcuruto

consulenze specialistiche

Consulenti per l'assetto ambientale
Prof. Salvatore Madrau (Università degli Studi di Sassari)
Ing. Fabio Cambula e Geol. Alessandro Muscas (PAI), Criteria Srl (VAS)

Consulenti per la ricognizione dei beni archeologici
D.ssa Rossella Colombi
Dott. Matteo Lorenzini

Consulenti per la ricognizione dei beni architettonici
Arch. Sergio Spanu

il Dirigente	il Sindaco	l'Assessore
Ing. Michele Fois	Dott. Mario Conoci	Dott. C. Emiliano Piras

tav. n.

5.3.3.a

titolo

5 - CARTE DELLA DISCIPLINA URBANISTICA

PROGETTI GUIDA - AZIENDE TERRITORIALI
VALUTAZIONE STATO DELL'EDIFICATO
SEGADA

scala

data

Gennaio 2017

data aggiornamento

Marzo 2019

data aggiornamento

Gennaio 2020

protocollo

nome file

formato

5.3.3.a

.PDF

Rilevamento edifici rurali della Bonifica

Data: 09/03/2009

Azienda: SEGADA

Podere: 1

Tipologia: A6

CRITERI DI VALUTAZIONE

Si definiscono tre livelli di compatibilità:

a1 - coperture e canali di gronda originali;

a2 - coperture e canali di gronda sostituiti, ma comunque analoghi al disegno originale;

a3 - coperture e canali di gronda sostituiti non compatibili con il disegno originale.

b1 - prospetti e disegno delle aperture originali;

b2 - prospetti e disegno delle aperture modificati, ma comunque compatibili con il carattere originale;

b3 - prospetti e disegno delle aperture modificati non compatibili con il carattere originale.

c1 - Assenza di superfetazioni;

c2 - Presenza di superfetazioni, comunque compatibili con il disegno originale;

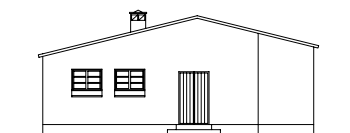
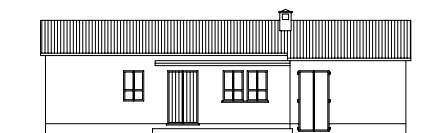
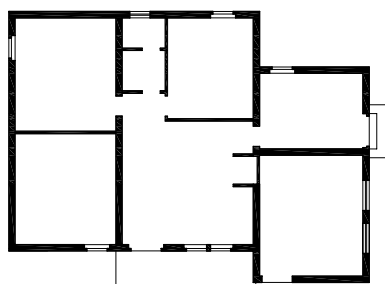
c3 - Presenza di superfetazioni incompatibili con il disegno originale.

Sulla base dell'analisi di questi elementi architettonici sono stati definiti criteri di valutazione che stabiliscono l'appartenenza dell'edificio storico ad una delle classi normative. In generale sono stati applicati i seguenti criteri:

Appartengono alla Cls1 gli edifici che presentano livelli di compatibilità a1, a2, b1, c1

Appartengono alla Cls2 gli edifici che presentano livelli di compatibilità a2, b2, c2

Appartengono alla Cls3 gli edifici che presentano livelli di compatibilità a3, b3, c3



0 1 3 6



Rilevamento edifici rurali della Bonifica

Data: 09/03/2009

Azienda: SEGADA

Podere: 3

Tipologia: ESC

CRITERI DI VALUTAZIONE

Si definiscono tre livelli di compatibilità:

a1 - coperture e canali di gronda originali;

a2 - coperture e canali di gronda sostituiti, ma comunque analoghi al disegno originale;

a3 - coperture e canali di gronda sostituiti non compatibili con il disegno originale.

b1 - prospetti e disegno delle aperture originali;

b2 - prospetti e disegno delle aperture modificati, ma comunque compatibili con il carattere originale;

b3 - prospetti e disegno delle aperture modificati non compatibili con il carattere originale.

c1 - Assenza di superfetazioni;

c2 - Presenza di superfetazioni, comunque compatibili con il disegno originale;

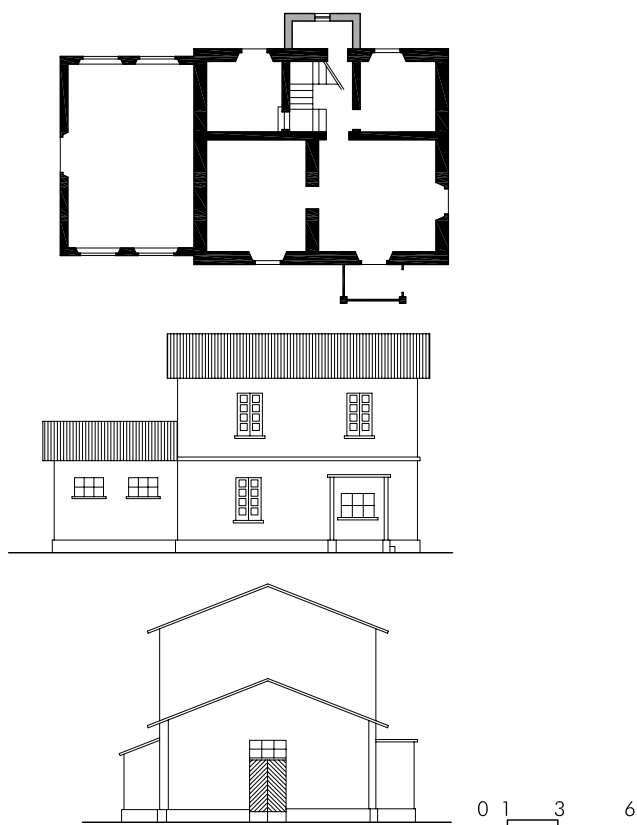
c3 - Presenza di superfetazioni incompatibili con il disegno originale.

Sulla base dell'analisi di questi elementi architettonici sono stati definiti criteri di valutazione che stabiliscono l'appartenenza dell'edificio storico ad una delle classi normative. In generale sono stati applicati i seguenti criteri:

Appartengono alla Cls1 gli edifici che presentano livelli di compatibilità a1, a2, b1, c1

Appartengono alla Cls2 gli edifici che presentano livelli di compatibilità a2, b2, c2

Appartengono alla Cls3 gli edifici che presentano livelli di compatibilità a3, b3, c3



Rilevamento edifici rurali della Bonifica

Data: 20/03/2019

Azienda: SEGADA

Podere: 4

Tipologia: ESC

CRITERI DI VALUTAZIONE

Si definiscono tre livelli di compatibilità:

a1 - coperture e canali di gronda originali;

a2 - coperture e canali di gronda sostituiti, ma comunque analoghi al disegno originale;

a3 - coperture e canali di gronda sostituiti non compatibili con il disegno originale.

b1 - prospetti e disegno delle aperture originali;

b2 - prospetti e disegno delle aperture modificati, ma comunque compatibili con il carattere originale;

b3 - prospetti e disegno delle aperture modificati non compatibili con il carattere originale.

c1 - Assenza di superfetazioni;

c2 - Presenza di superfetazioni, comunque compatibili con il disegno originale;

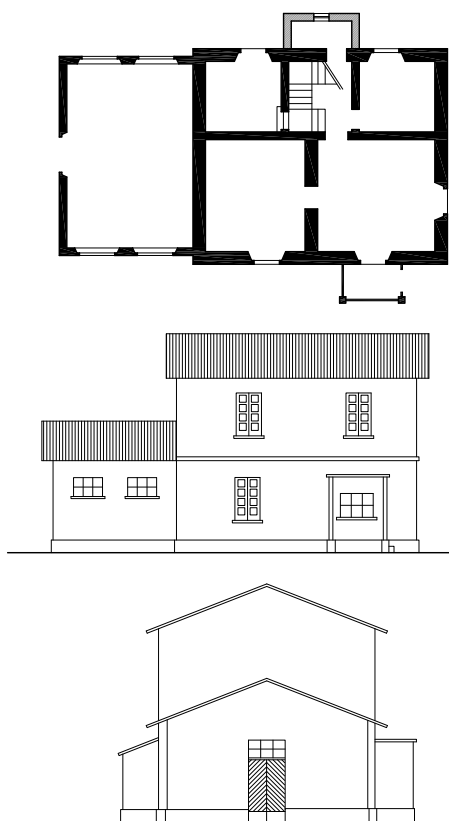
c3 - Presenza di superfetazioni incompatibili con il disegno originale.

Sulla base dell'analisi di questi elementi architettonici sono stati definiti criteri di valutazione che stabiliscono l'appartenenza dell'edificio storico ad una delle classi normative. In generale sono stati applicati i seguenti criteri:

Appartengono alla Cls1 gli edifici che presentano livelli di compatibilità a1, a2, b1, c1

Appartengono alla Cls2 gli edifici che presentano livelli di compatibilità a2, b2, c2

Appartengono alla Cls3 gli edifici che presentano livelli di compatibilità a3, b3, c3



Rilevamento edifici rurali della Bonifica

Data: 09/03/2009

Azienda: SEGADA

Podere: 5

Tipologia: A6

CRITERI DI VALUTAZIONE

Si definiscono tre livelli di compatibilità:

a1 - coperture e canali di gronda originali;

a2 - coperture e canali di gronda sostituiti, ma comunque analoghi al disegno originale;

a3 - coperture e canali di gronda sostituiti non compatibili con il disegno originale.

b1 - prospetti e disegno delle aperture originali;

b2 - prospetti e disegno delle aperture modificati, ma comunque compatibili con il carattere originale;

b3 - prospetti e disegno delle aperture modificati non compatibili con il carattere originale.

c1 - Assenza di superfetazioni;

c2 - Presenza di superfetazioni, comunque compatibili con il disegno originale;

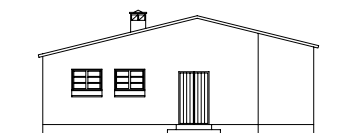
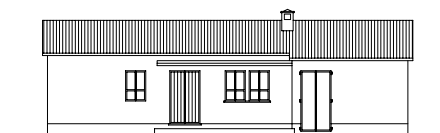
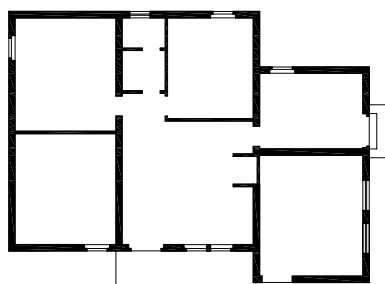
c3 - Presenza di superfetazioni incompatibili con il disegno originale.

Sulla base dell'analisi di questi elementi architettonici sono stati definiti criteri di valutazione che stabiliscono l'appartenenza dell'edificio storico ad una delle classi normative. In generale sono stati applicati i seguenti criteri:

Appartengono alla Cls1 gli edifici che presentano livelli di compatibilità a1, a2, b1, c1

Appartengono alla Cls2 gli edifici che presentano livelli di compatibilità a2, b2, c2

Appartengono alla Cls3 gli edifici che presentano livelli di compatibilità a3, b3, c3



0 1 3 6



Rilevamento edifici rurali della Bonifica

Data: 09/03/2009

Azienda: SEGADA

Podere: 6

Tipologia: A6

CRITERI DI VALUTAZIONE

Si definiscono tre livelli di compatibilità:

a1 - coperture e canali di gronda originali;

a2 - coperture e canali di gronda sostituiti, ma comunque analoghi al disegno originale;

a3 - coperture e canali di gronda sostituiti non compatibili con il disegno originale.

b1 - prospetti e disegno delle aperture originali;

b2 - prospetti e disegno delle aperture modificati, ma comunque compatibili con il carattere originale;

b3 - prospetti e disegno delle aperture modificati non compatibili con il carattere originale.

c1 - Assenza di superfetazioni;

c2 - Presenza di superfetazioni, comunque compatibili con il disegno originale;

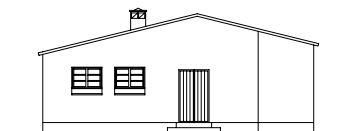
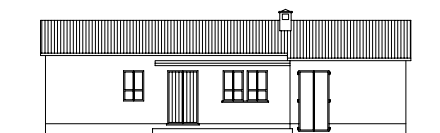
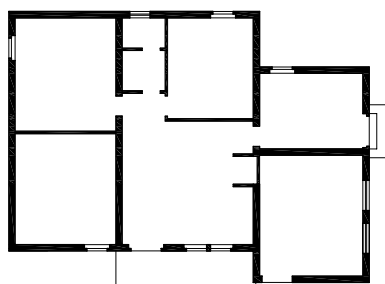
c3 - Presenza di superfetazioni incompatibili con il disegno originale.

Sulla base dell'analisi di questi elementi architettonici sono stati definiti criteri di valutazione che stabiliscono l'appartenenza dell'edificio storico ad una delle classi normative. In generale sono stati applicati i seguenti criteri:

Appartengono alla Cls1 gli edifici che presentano livelli di compatibilità a1, a2, b1, c1

Appartengono alla Cls2 gli edifici che presentano livelli di compatibilità a2, b2, c2

Appartengono alla Cls3 gli edifici che presentano livelli di compatibilità a3, b3, c3



0 1 3 6



Rilevamento edifici rurali della Bonifica

Data: 05/06/2008

Azienda: SEGADA

Podere: 10

Tipologia: ESC

CRITERI DI VALUTAZIONE

Si definiscono tre livelli di compatibilità:

a1 - coperture e canali di gronda originali;

a2 - coperture e canali di gronda sostituiti, ma comunque analoghi al disegno originale;

a3 - coperture e canali di gronda sostituiti non compatibili con il disegno originale.

b1 - prospetti e disegno delle aperture originali;

b2 - prospetti e disegno delle aperture modificati, ma comunque compatibili con il carattere originale;

b3 - prospetti e disegno delle aperture modificati non compatibili con il carattere originale.

c1 - Assenza di superfetazioni;

c2 - Presenza di superfetazioni, comunque compatibili con il disegno originale;

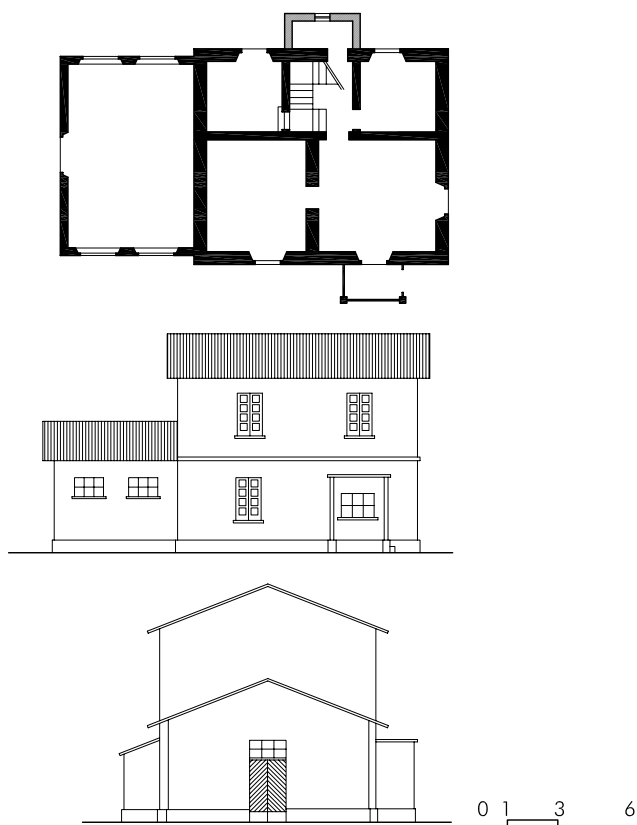
c3 - Presenza di superfetazioni incompatibili con il disegno originale.

Sulla base dell'analisi di questi elementi architettonici sono stati definiti criteri di valutazione che stabiliscono l'appartenenza dell'edificio storico ad una delle classi normative. In generale sono stati applicati i seguenti criteri:

Appartengono alla Cls1 gli edifici che presentano livelli di compatibilità a1, a2, b1, c1

Appartengono alla Cls2 gli edifici che presentano livelli di compatibilità a2, b2, c2

Appartengono alla Cls3 gli edifici che presentano livelli di compatibilità a3, b3, c3



Rilevamento edifici rurali della Bonifica

Data: 05/06/2008

Azienda: SEGADA

Podere: 14

Tipologia: ESC

CRITERI DI VALUTAZIONE

Si definiscono tre livelli di compatibilità:

a1 - coperture e canali di gronda originali;

a2 - coperture e canali di gronda sostituiti, ma comunque analoghi al disegno originale;

a3 - coperture e canali di gronda sostituiti non compatibili con il disegno originale.

b1 - prospetti e disegno delle aperture originali;

b2 - prospetti e disegno delle aperture modificati, ma comunque compatibili con il carattere originale;

b3 - prospetti e disegno delle aperture modificati non compatibili con il carattere originale.

c1 - Assenza di superfetazioni;

c2 - Presenza di superfetazioni, comunque compatibili con il disegno originale;

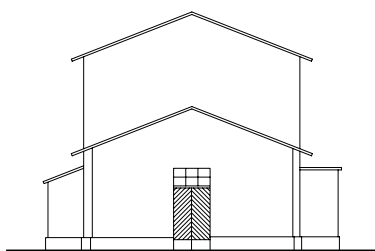
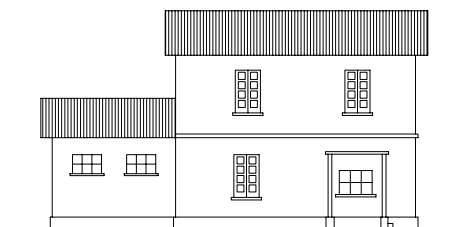
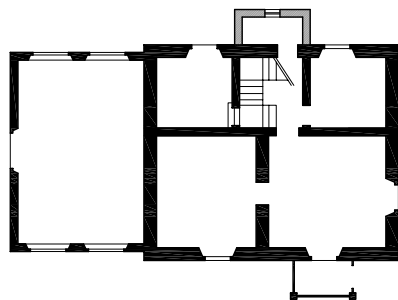
c3 - Presenza di superfetazioni incompatibili con il disegno originale.

Sulla base dell'analisi di questi elementi architettonici sono stati definiti criteri di valutazione che stabiliscono l'appartenenza dell'edificio storico ad una delle classi normative. In generale sono stati applicati i seguenti criteri:

Appartengono alla Cls1 gli edifici che presentano livelli di compatibilità a1, a2, b1, c1

Appartengono alla Cls2 gli edifici che presentano livelli di compatibilità a2, b2, c2

Appartengono alla Cls3 gli edifici che presentano livelli di compatibilità a3, b3, c3



0 1 3 6



Rilevamento edifici rurali della Bonifica

Data: 05/06/2008

Azienda: SEGADA

Podere: 20

Tipologia: ESC

CRITERI DI VALUTAZIONE

Si definiscono tre livelli di compatibilità:

a1 - coperture e canali di gronda originali;

a2 - coperture e canali di gronda sostituiti, ma comunque analoghi al disegno originale;

a3 - coperture e canali di gronda sostituiti non compatibili con il disegno originale.

b1 - prospetti e disegno delle aperture originali;

b2 - prospetti e disegno delle aperture modificati, ma comunque compatibili con il carattere originale;

b3 - prospetti e disegno delle aperture modificati non compatibili con il carattere originale.

c1 - Assenza di superfetazioni;

c2 - Presenza di superfetazioni, comunque compatibili con il disegno originale;

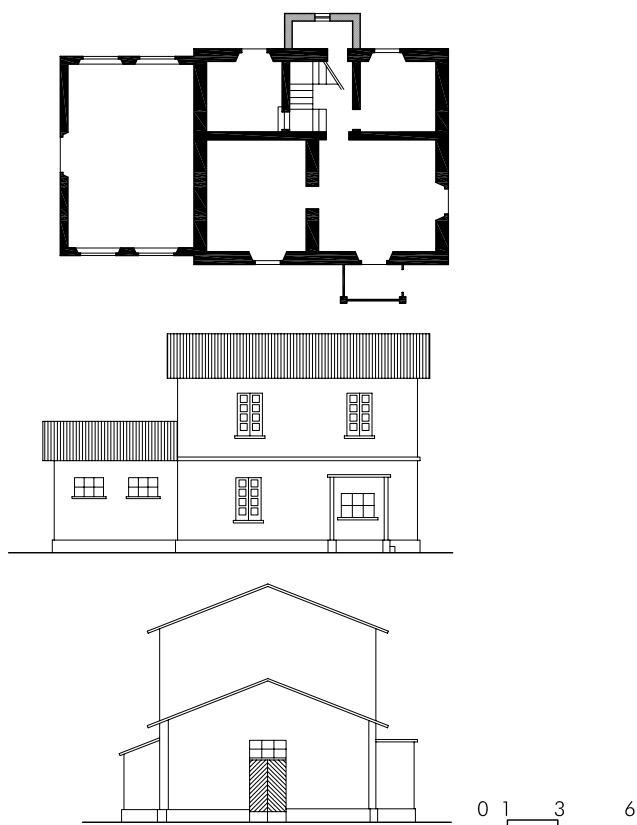
c3 - Presenza di superfetazioni incompatibili con il disegno originale.

Sulla base dell'analisi di questi elementi architettonici sono stati definiti criteri di valutazione che stabiliscono l'appartenenza dell'edificio storico ad una delle classi normative. In generale sono stati applicati i seguenti criteri:

Appartengono alla Cls1 gli edifici che presentano livelli di compatibilità a1, a2, b1, c1

Appartengono alla Cls2 gli edifici che presentano livelli di compatibilità a2, b2, c2

Appartengono alla Cls3 gli edifici che presentano livelli di compatibilità a3, b3, c3



Rilevamento edifici rurali della Bonifica

Data: 09/03/09

Azienda: SEGADA

Podere: 21a

Tipologia: ESC

CRITERI DI VALUTAZIONE

Si definiscono tre livelli di compatibilità:

a1 - coperture e canali di gronda originali;

a2 - coperture e canali di gronda sostituiti, ma comunque analoghi al disegno originale;

a3 - coperture e canali di gronda sostituiti non compatibili con il disegno originale.

b1 - prospetti e disegno delle aperture originali;

b2 - prospetti e disegno delle aperture modificati, ma comunque compatibili con il carattere originale;

b3 - prospetti e disegno delle aperture modificati non compatibili con il carattere originale.

c1 - Assenza di superfetazioni;

c2 - Presenza di superfetazioni, comunque compatibili con il disegno originale;

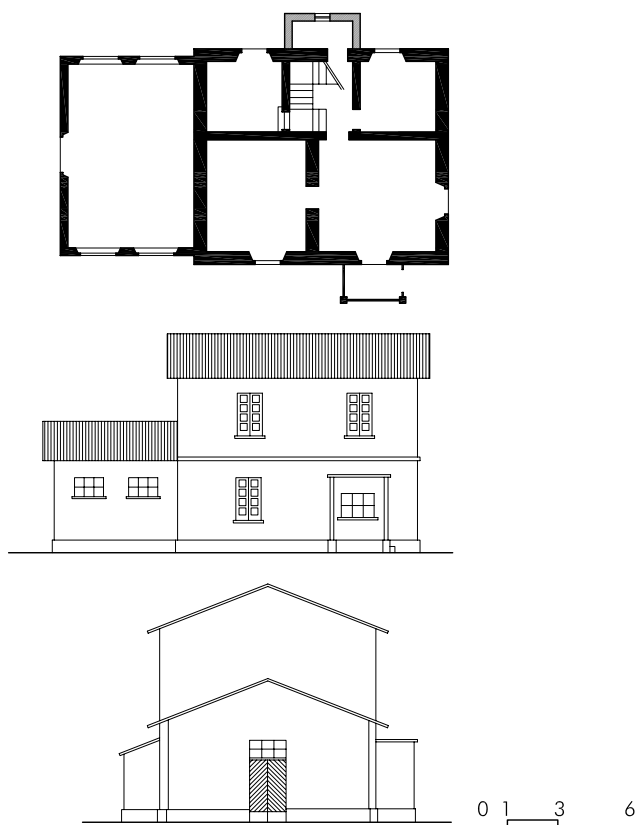
c3 - Presenza di superfetazioni incompatibili con il disegno originale.

Sulla base dell'analisi di questi elementi architettonici sono stati definiti criteri di valutazione che stabiliscono l'appartenenza dell'edificio storico ad una delle classi normative. In generale sono stati applicati i seguenti criteri:

Appartengono alla Cls1 gli edifici che presentano livelli di compatibilità a1, a2, b1, c1

Appartengono alla Cls2 gli edifici che presentano livelli di compatibilità a2, b2, c2

Appartengono alla Cls3 gli edifici che presentano livelli di compatibilità a3, b3, c3



Rilevamento edifici rurali della Bonifica

Data: 09/03/2009

Azienda: SEGADA

Podere: 22

Tipologia: A3

CRITERI DI VALUTAZIONE

Si definiscono tre livelli di compatibilità:

a1 - coperture e canali di gronda originali;

a2 - coperture e canali di gronda sostituiti, ma comunque analoghi al disegno originale;

a3 - coperture e canali di gronda sostituiti non compatibili con il disegno originale.

b1 - prospetti e disegno delle aperture originali;

b2 - prospetti e disegno delle aperture modificati, ma comunque compatibili con il carattere originale;

b3 - prospetti e disegno delle aperture modificati non compatibili con il carattere originale.

c1 - Assenza di superfetazioni;

c2 - Presenza di superfetazioni, comunque compatibili con il disegno originale;

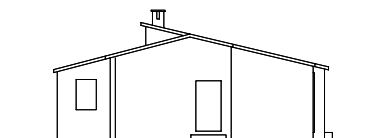
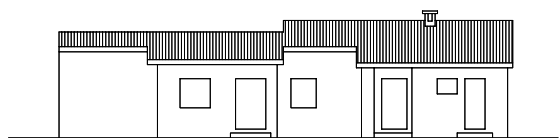
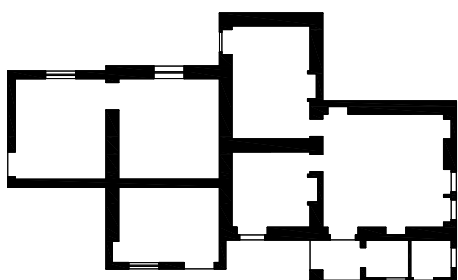
c3 - Presenza di superfetazioni incompatibili con il disegno originale.

Sulla base dell'analisi di questi elementi architettonici sono stati definiti criteri di valutazione che stabiliscono l'appartenenza dell'edificio storico ad una delle classi normative. In generale sono stati applicati i seguenti criteri:

Appartengono alla Cls1 gli edifici che presentano livelli di compatibilità a1, a2, b1, c1

Appartengono alla Cls2 gli edifici che presentano livelli di compatibilità a2, b2, c2

Appartengono alla Cls3 gli edifici che presentano livelli di compatibilità a3, b3, c3



0 1 3 6



Rilevamento edifici rurali della Bonifica

Data: 27/02/2009

Azienda: SEGADA

Podere: 43

Tipologia: A3

CRITERI DI VALUTAZIONE

Si definiscono tre livelli di compatibilità:

a1 - coperture e canali di gronda originali;

a2 - coperture e canali di gronda sostituiti, ma comunque analoghi al disegno originale;

a3 - coperture e canali di gronda sostituiti non compatibili con il disegno originale.

b1 - prospetti e disegno delle aperture originali;

b2 - prospetti e disegno delle aperture modificati, ma comunque compatibili con il carattere originale;

b3 - prospetti e disegno delle aperture modificati non compatibili con il carattere originale.

c1 - Assenza di superfetazioni;

c2 - Presenza di superfetazioni, comunque compatibili con il disegno originale;

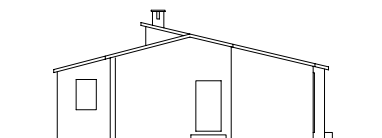
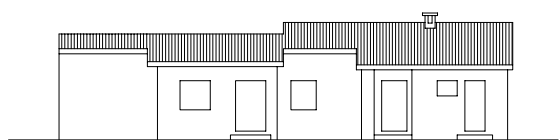
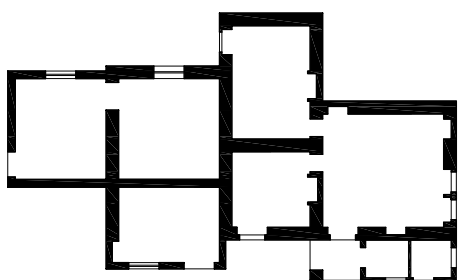
c3 - Presenza di superfetazioni incompatibili con il disegno originale.

Sulla base dell'analisi di questi elementi architettonici sono stati definiti criteri di valutazione che stabiliscono l'appartenenza dell'edificio storico ad una delle classi normative. In generale sono stati applicati i seguenti criteri:

Appartengono alla Cls1 gli edifici che presentano livelli di compatibilità a1, a2, b1, c1

Appartengono alla Cls2 gli edifici che presentano livelli di compatibilità a2, b2, c2

Appartengono alla Cls3 gli edifici che presentano livelli di compatibilità a3, b3, c3



0 1 3 6



Rilevamento edifici rurali della Bonifica

Data: 27/02/2009 Azienda: SEGADA

Podere: 44

Tipologia: A3

CRITERI DI VALUTAZIONE

Si definiscono tre livelli di compatibilità:

a1 - coperture e canali di gronda originali;

a2 - coperture e canali di gronda sostituiti, ma comunque analoghi al disegno originale;

a3 - coperture e canali di gronda sostituiti non compatibili con il disegno originale.

b1 - prospetti e disegno delle aperture originali;

b2 - prospetti e disegno delle aperture modificati, ma comunque compatibili con il carattere originale;

b3 - prospetti e disegno delle aperture modificati non compatibili con il carattere originale.

c1 - Assenza di superfetazioni;

c2 - Presenza di superfetazioni, comunque compatibili con il disegno originale;

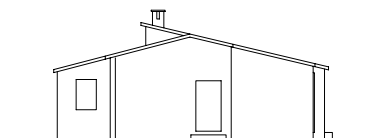
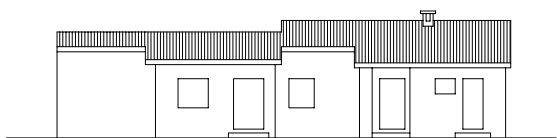
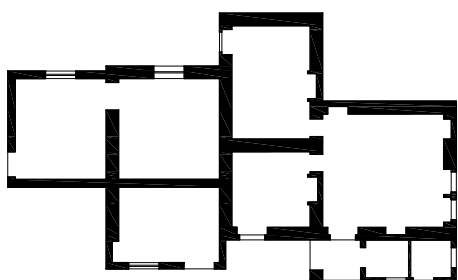
c3 - Presenza di superfetazioni incompatibili con il disegno originale.

Sulla base dell'analisi di questi elementi architettonici sono stati definiti criteri di valutazione che stabiliscono l'appartenenza dell'edificio storico ad una delle classi normative. In generale sono stati applicati i seguenti criteri:

Appartengono alla Cls1 gli edifici che presentano livelli di compatibilità a1, a2, b1, c1

Appartengono alla Cls2 gli edifici che presentano livelli di compatibilità a2, b2, c2

Appartengono alla Cls3 gli edifici che presentano livelli di compatibilità a3, b3, c3



0 1 3 6



Rilevamento edifici rurali della Bonifica

Data: 27/02/2009

Azienda: SEGADA

Podere: 45

Tipologia: A3

CRITERI DI VALUTAZIONE

Si definiscono tre livelli di compatibilità:

a1 - coperture e canali di gronda originali;

a2 - coperture e canali di gronda sostituiti, ma comunque analoghi al disegno originale;

a3 - coperture e canali di gronda sostituiti non compatibili con il disegno originale.

b1 - prospetti e disegno delle aperture originali;

b2 - prospetti e disegno delle aperture modificati, ma comunque compatibili con il carattere originale;

b3 - prospetti e disegno delle aperture modificati non compatibili con il carattere originale.

c1 - Assenza di superfetazioni;

c2 - Presenza di superfetazioni, comunque compatibili con il disegno originale;

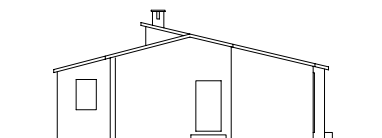
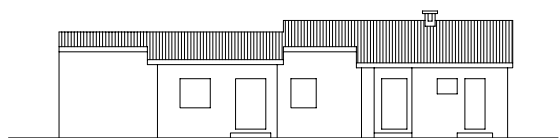
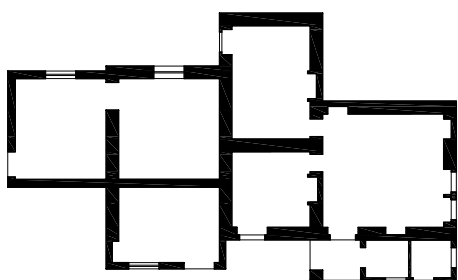
c3 - Presenza di superfetazioni incompatibili con il disegno originale.

Sulla base dell'analisi di questi elementi architettonici sono stati definiti criteri di valutazione che stabiliscono l'appartenenza dell'edificio storico ad una delle classi normative. In generale sono stati applicati i seguenti criteri:

Appartengono alla Cls1 gli edifici che presentano livelli di compatibilità a1, a2, b1, c1

Appartengono alla Cls2 gli edifici che presentano livelli di compatibilità a2, b2, c2

Appartengono alla Cls3 gli edifici che presentano livelli di compatibilità a3, b3, c3



0 1 3 6



Rilevamento edifici rurali della Bonifica

Data: 05/06/2008

Azienda: SEGADA

Podere: 46

Tipologia: A3

CRITERI DI VALUTAZIONE

Si definiscono tre livelli di compatibilità:

a1 - coperture e canali di gronda originali;

a2 - coperture e canali di gronda sostituiti, ma comunque analoghi al disegno originale;

a3 - coperture e canali di gronda sostituiti non compatibili con il disegno originale.

b1 - prospetti e disegno delle aperture originali;

b2 - prospetti e disegno delle aperture modificati, ma comunque compatibili con il carattere originale;

b3 - prospetti e disegno delle aperture modificati non compatibili con il carattere originale.

c1 - Assenza di superfetazioni;

c2 - Presenza di superfetazioni, comunque compatibili con il disegno originale;

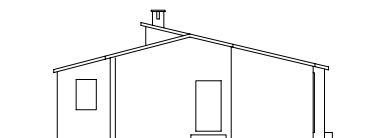
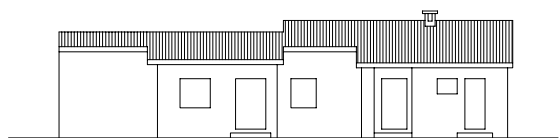
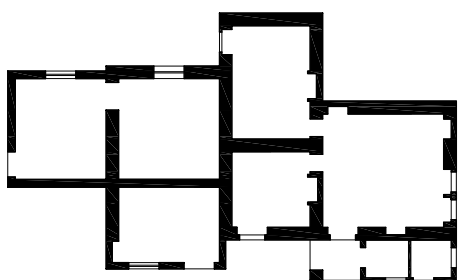
c3 - Presenza di superfetazioni incompatibili con il disegno originale.

Sulla base dell'analisi di questi elementi architettonici sono stati definiti criteri di valutazione che stabiliscono l'appartenenza dell'edificio storico ad una delle classi normative. In generale sono stati applicati i seguenti criteri:

Appartengono alla Cls1 gli edifici che presentano livelli di compatibilità a1, a2, b1, c1

Appartengono alla Cls2 gli edifici che presentano livelli di compatibilità a2, b2, c2

Appartengono alla Cls3 gli edifici che presentano livelli di compatibilità a3, b3, c3



0 1 3 6



Rilevamento edifici rurali della Bonifica

Data: 27/02/2009

Azienda: SEGADA

Podere: 48

Tipologia: A3

CRITERI DI VALUTAZIONE

Si definiscono tre livelli di compatibilità:

a1 - coperture e canali di gronda originali;

a2 - coperture e canali di gronda sostituiti, ma comunque analoghi al disegno originale;

a3 - coperture e canali di gronda sostituiti non compatibili con il disegno originale.

b1 - prospetti e disegno delle aperture originali;

b2 - prospetti e disegno delle aperture modificati, ma comunque compatibili con il carattere originale;

b3 - prospetti e disegno delle aperture modificati non compatibili con il carattere originale.

c1 - Assenza di superfetazioni;

c2 - Presenza di superfetazioni, comunque compatibili con il disegno originale;

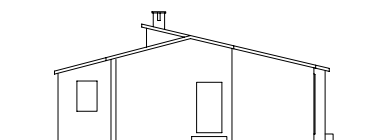
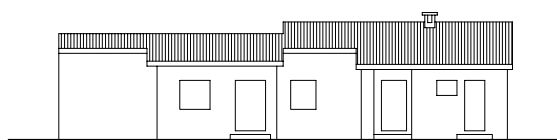
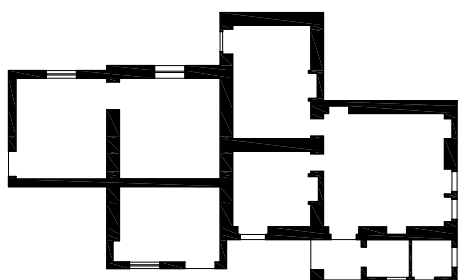
c3 - Presenza di superfetazioni incompatibili con il disegno originale.

Sulla base dell'analisi di questi elementi architettonici sono stati definiti criteri di valutazione che stabiliscono l'appartenenza dell'edificio storico ad una delle classi normative. In generale sono stati applicati i seguenti criteri:

Appartengono alla Cls1 gli edifici che presentano livelli di compatibilità a1, a2, b1, c1

Appartengono alla Cls2 gli edifici che presentano livelli di compatibilità a2, b2, c2

Appartengono alla Cls3 gli edifici che presentano livelli di compatibilità a3, b3, c3



0 1 3 6



Rilevamento edifici rurali della Bonifica

Data: 27/02/2009

Azienda: SEGADA

Podere: 53

Tipologia: B3

CRITERI DI VALUTAZIONE

Si definiscono tre livelli di compatibilità:

a1 - coperture e canali di gronda originali;

a2 - coperture e canali di gronda sostituiti, ma comunque analoghi al disegno originale;

a3 - coperture e canali di gronda sostituiti non compatibili con il disegno originale.

b1 - prospetti e disegno delle aperture originali;

b2 - prospetti e disegno delle aperture modificati, ma comunque compatibili con il carattere originale;

b3 - prospetti e disegno delle aperture modificati non compatibili con il carattere originale.

c1 - Assenza di superfetazioni;

c2 - Presenza di superfetazioni, comunque compatibili con il disegno originale;

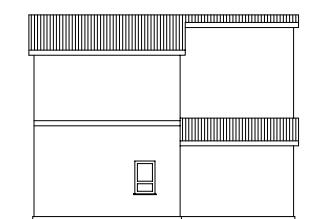
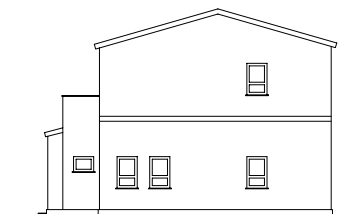
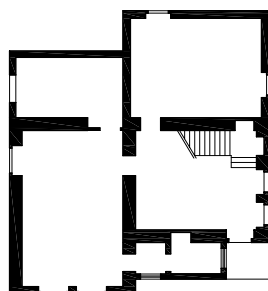
c3 - Presenza di superfetazioni incompatibili con il disegno originale.

Sulla base dell'analisi di questi elementi architettonici sono stati definiti criteri di valutazione che stabiliscono l'appartenenza dell'edificio storico ad una delle classi normative. In generale sono stati applicati i seguenti criteri:

Appartengono alla Cls1 gli edifici che presentano livelli di compatibilità a1, a2, b1, c1

Appartengono alla Cls2 gli edifici che presentano livelli di compatibilità a2, b2, c2

Appartengono alla Cls3 gli edifici che presentano livelli di compatibilità a3, b3, c3



0 1 3 6



Rilevamento edifici rurali della Bonifica

Data: 27/02/2009

Azienda: SEGADA

Podere: 54

Tipologia: B3

CRITERI DI VALUTAZIONE

Si definiscono tre livelli di compatibilità:

a1 - coperture e canali di gronda originali;

a2 - coperture e canali di gronda sostituiti, ma comunque analoghi al disegno originale;

a3 - coperture e canali di gronda sostituiti non compatibili con il disegno originale.

b1 - prospetti e disegno delle aperture originali;

b2 - prospetti e disegno delle aperture modificati, ma comunque compatibili con il carattere originale;

b3 - prospetti e disegno delle aperture modificati non compatibili con il carattere originale.

c1 - Assenza di superfetazioni;

c2 - Presenza di superfetazioni, comunque compatibili con il disegno originale;

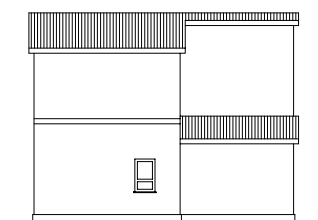
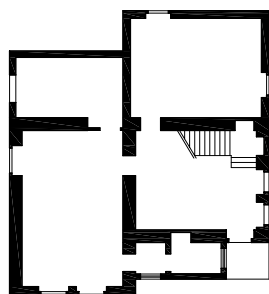
c3 - Presenza di superfetazioni incompatibili con il disegno originale.

Sulla base dell'analisi di questi elementi architettonici sono stati definiti criteri di valutazione che stabiliscono l'appartenenza dell'edificio storico ad una delle classi normative. In generale sono stati applicati i seguenti criteri:

Appartengono alla Cls1 gli edifici che presentano livelli di compatibilità a1, a2, b1, c1

Appartengono alla Cls2 gli edifici che presentano livelli di compatibilità a2, b2, c2

Appartengono alla Cls3 gli edifici che presentano livelli di compatibilità a3, b3, c3



0 1 3 6



Rilevamento edifici rurali della Bonifica

Data: 27/02/2009

Azienda: SEGADA

Podere: 58

Tipologia: B3

CRITERI DI VALUTAZIONE

Si definiscono tre livelli di compatibilità:

a1 - coperture e canali di gronda originali;

a2 - coperture e canali di gronda sostituiti, ma comunque analoghi al disegno originale;

a3 - coperture e canali di gronda sostituiti non compatibili con il disegno originale.

b1 - prospetti e disegno delle aperture originali;

b2 - prospetti e disegno delle aperture modificati, ma comunque compatibili con il carattere originale;

b3 - prospetti e disegno delle aperture modificati non compatibili con il carattere originale.

c1 - Assenza di superfetazioni;

c2 - Presenza di superfetazioni, comunque compatibili con il disegno originale;

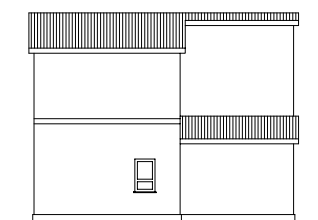
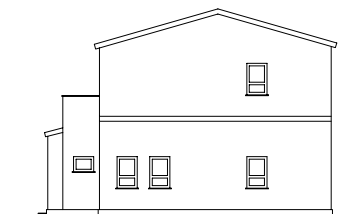
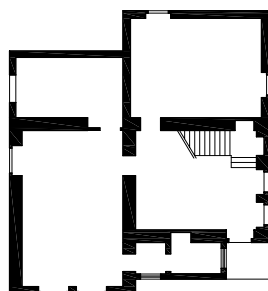
c3 - Presenza di superfetazioni incompatibili con il disegno originale.

Sulla base dell'analisi di questi elementi architettonici sono stati definiti criteri di valutazione che stabiliscono l'appartenenza dell'edificio storico ad una delle classi normative. In generale sono stati applicati i seguenti criteri:

Appartengono alla Cls1 gli edifici che presentano livelli di compatibilità a1, a2, b1, c1

Appartengono alla Cls2 gli edifici che presentano livelli di compatibilità a2, b2, c2

Appartengono alla Cls3 gli edifici che presentano livelli di compatibilità a3, b3, c3



0 1 3 6



Rilevamento edifici rurali della Bonifica

Data: 27/02/2009

Azienda: SEGADA

Podere: 59

Tipologia: B3

CRITERI DI VALUTAZIONE

Si definiscono tre livelli di compatibilità:

a1 - coperture e canali di gronda originali;

a2 - coperture e canali di gronda sostituiti, ma comunque analoghi al disegno originale;

a3 - coperture e canali di gronda sostituiti non compatibili con il disegno originale.

b1 - prospetti e disegno delle aperture originali;

b2 - prospetti e disegno delle aperture modificati, ma comunque compatibili con il carattere originale;

b3 - prospetti e disegno delle aperture modificati non compatibili con il carattere originale.

c1 - Assenza di superfetazioni;

c2 - Presenza di superfetazioni, comunque compatibili con il disegno originale;

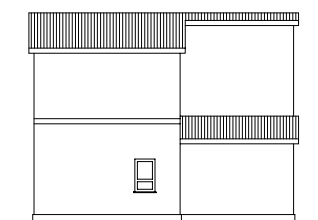
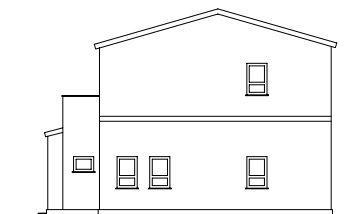
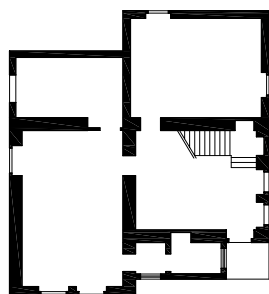
c3 - Presenza di superfetazioni incompatibili con il disegno originale.

Sulla base dell'analisi di questi elementi architettonici sono stati definiti criteri di valutazione che stabiliscono l'appartenenza dell'edificio storico ad una delle classi normative. In generale sono stati applicati i seguenti criteri:

Appartengono alla Cls1 gli edifici che presentano livelli di compatibilità a1, a2, b1, c1

Appartengono alla Cls2 gli edifici che presentano livelli di compatibilità a2, b2, c2

Appartengono alla Cls3 gli edifici che presentano livelli di compatibilità a3, b3, c3



0 1 3 6



Rilevamento edifici rurali della Bonifica

Data: 27/02/2009

Azienda: SEGADA

Podere: 64

Tipologia: ESC

CRITERI DI VALUTAZIONE

Si definiscono tre livelli di compatibilità:

a1 - coperture e canali di gronda originali;

a2 - coperture e canali di gronda sostituiti, ma comunque analoghi al disegno originale;

a3 - coperture e canali di gronda sostituiti non compatibili con il disegno originale.

b1 - prospetti e disegno delle aperture originali;

b2 - prospetti e disegno delle aperture modificati, ma comunque compatibili con il carattere originale;

b3 - prospetti e disegno delle aperture modificati non compatibili con il carattere originale.

c1 - Assenza di superfetazioni;

c2 - Presenza di superfetazioni, comunque compatibili con il disegno originale;

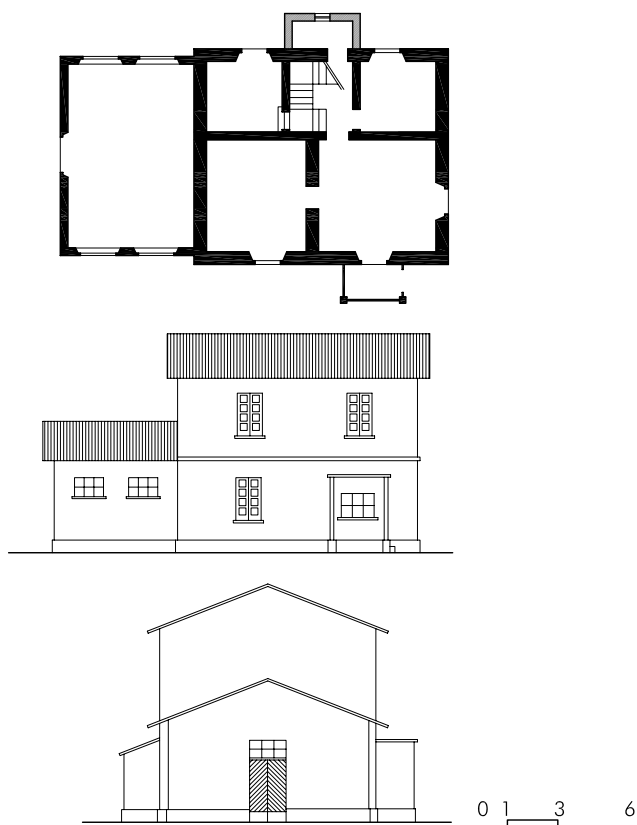
c3 - Presenza di superfetazioni incompatibili con il disegno originale.

Sulla base dell'analisi di questi elementi architettonici sono stati definiti criteri di valutazione che stabiliscono l'appartenenza dell'edificio storico ad una delle classi normative. In generale sono stati applicati i seguenti criteri:

Appartengono alla Cls1 gli edifici che presentano livelli di compatibilità a1, a2, b1, c1

Appartengono alla Cls2 gli edifici che presentano livelli di compatibilità a2, b2, c2

Appartengono alla Cls3 gli edifici che presentano livelli di compatibilità a3, b3, c3



Rilevamento edifici rurali della Bonifica

Data: 27/02/2009

Azienda: SEGADA

Podere: 68

Tipologia: ESC

CRITERI DI VALUTAZIONE

Si definiscono tre livelli di compatibilità:

a1 - coperture e canali di gronda originali;

a2 - coperture e canali di gronda sostituiti, ma comunque analoghi al disegno originale;

a3 - coperture e canali di gronda sostituiti non compatibili con il disegno originale.

b1 - prospetti e disegno delle aperture originali;

b2 - prospetti e disegno delle aperture modificati, ma comunque compatibili con il carattere originale;

b3 - prospetti e disegno delle aperture modificati non compatibili con il carattere originale.

c1 - Assenza di superfetazioni;

c2 - Presenza di superfetazioni, comunque compatibili con il disegno originale;

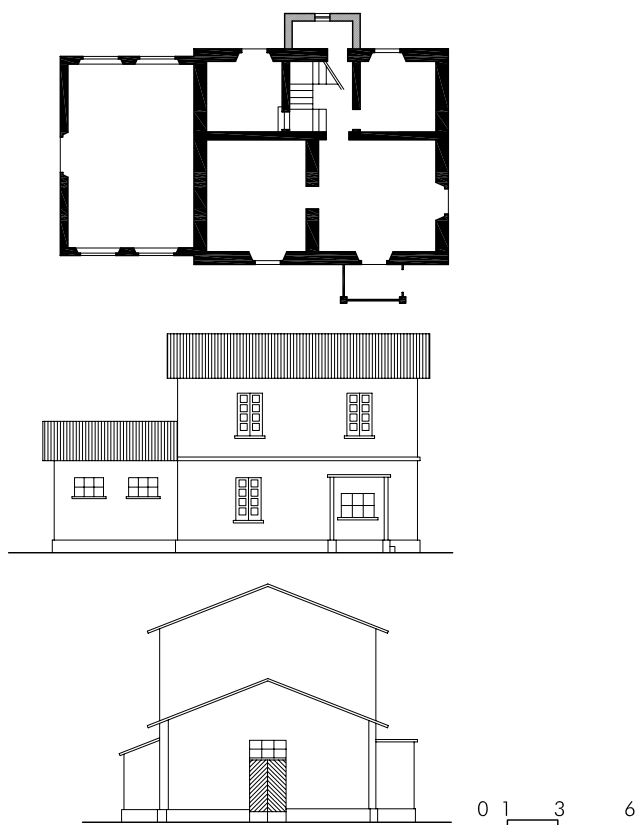
c3 - Presenza di superfetazioni incompatibili con il disegno originale.

Sulla base dell'analisi di questi elementi architettonici sono stati definiti criteri di valutazione che stabiliscono l'appartenenza dell'edificio storico ad una delle classi normative. In generale sono stati applicati i seguenti criteri:

Appartengono alla Cls1 gli edifici che presentano livelli di compatibilità a1, a2, b1, c1

Appartengono alla Cls2 gli edifici che presentano livelli di compatibilità a2, b2, c2

Appartengono alla Cls3 gli edifici che presentano livelli di compatibilità a3, b3, c3



Rilevamento edifici rurali della Bonifica

Data: 27/02/2009

Azienda: SEGADA

Podere: 69

Tipologia: ESC

CRITERI DI VALUTAZIONE

Si definiscono tre livelli di compatibilità:

a1 - coperture e canali di gronda originali;

a2 - coperture e canali di gronda sostituiti, ma comunque analoghi al disegno originale;

a3 - coperture e canali di gronda sostituiti non compatibili con il disegno originale.

b1 - prospetti e disegno delle aperture originali;

b2 - prospetti e disegno delle aperture modificati, ma comunque compatibili con il carattere originale;

b3 - prospetti e disegno delle aperture modificati non compatibili con il carattere originale.

c1 - Assenza di superfetazioni;

c2 - Presenza di superfetazioni, comunque compatibili con il disegno originale;

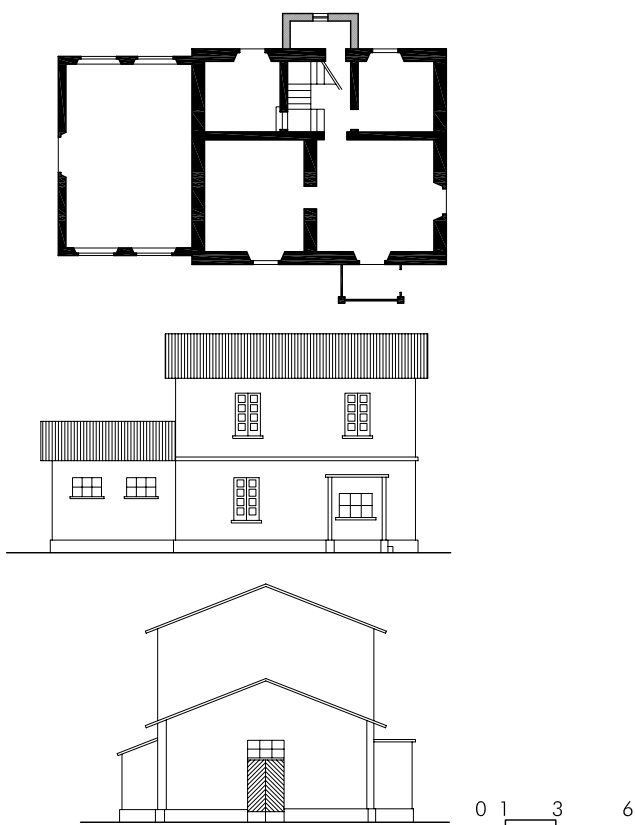
c3 - Presenza di superfetazioni incompatibili con il disegno originale.

Sulla base dell'analisi di questi elementi architettonici sono stati definiti criteri di valutazione che stabiliscono l'appartenenza dell'edificio storico ad una delle classi normative. In generale sono stati applicati i seguenti criteri:

Appartengono alla Cls1 gli edifici che presentano livelli di compatibilità a1, a2, b1, c1

Appartengono alla Cls2 gli edifici che presentano livelli di compatibilità a2, b2, c2

Appartengono alla Cls3 gli edifici che presentano livelli di compatibilità a3, b3, c3



Rilevamento edifici rurali della Bonifica

Data: 27/02/2009 Azienda: SEGADA Podere: 71 Tipologia: ESC

CRITERI DI VALUTAZIONE

Si definiscono tre livelli di compatibilità:

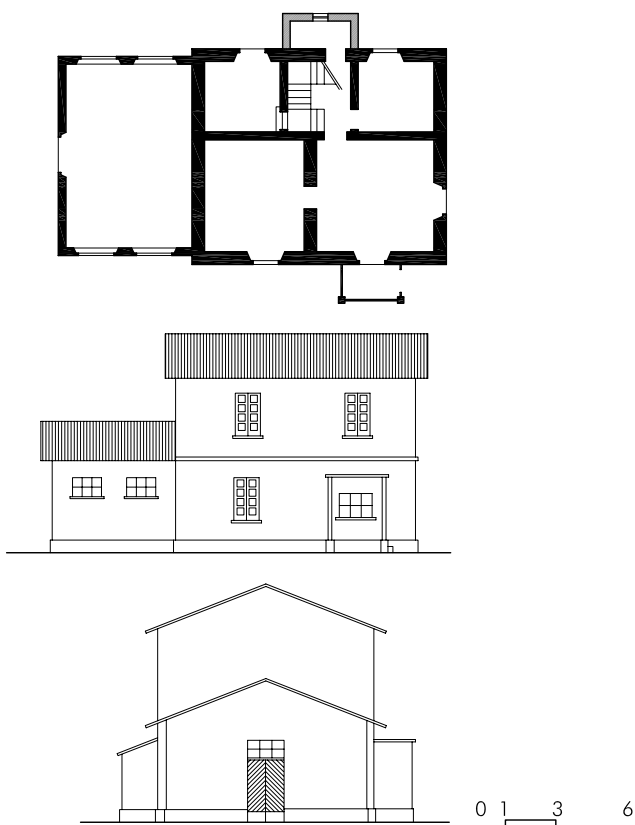
- a1 - coperture e canali di gronda originali;
- a2 - coperture e canali di gronda sostituiti, ma comunque analoghi al disegno originale;
- a3 - coperture e canali di gronda sostituiti non compatibili con il disegno originale.

- b1 - prospetti e disegno delle aperture originali;
- b2 - prospetti e disegno delle aperture modificati, ma comunque compatibili con il carattere originale;
- b3 - prospetti e disegno delle aperture modificati non compatibili con il carattere originale.

- c1 - Assenza di superfetazioni;
- c2 - Presenza di superfetazioni, comunque compatibili con il disegno originale;
- c3 - Presenza di superfetazioni incompatibili con il disegno originale.

Sulla base dell'analisi di questi elementi architettonici sono stati definiti criteri di valutazione che stabiliscono l'appartenenza dell'edificio storico ad una delle classi normative. In generale sono stati applicati i seguenti criteri:

- Appartengono alla Cls1 gli edifici che presentano livelli di compatibilità a1, a2, b1, c1
- Appartengono alla Cls2 gli edifici che presentano livelli di compatibilità a2, b2, c2
- Appartengono alla Cls3 gli edifici che presentano livelli di compatibilità a3, b3, c3



Rilevamento edifici rurali della Bonifica

Data: 09/03/2009

Azienda: SEGADA

Podere: 83

Tipologia: A3BIS

CRITERI DI VALUTAZIONE

Si definiscono tre livelli di compatibilità:

a1 - coperture e canali di gronda originali;

a2 - coperture e canali di gronda sostituiti, ma comunque analoghi al disegno originale;

a3 - coperture e canali di gronda sostituiti non compatibili con il disegno originale.

b1 - prospetti e disegno delle aperture originali;

b2 - prospetti e disegno delle aperture modificati, ma comunque compatibili con il carattere originale;

b3 - prospetti e disegno delle aperture modificati non compatibili con il carattere originale.

c1 - Assenza di superfetazioni;

c2 - Presenza di superfetazioni, comunque compatibili con il disegno originale;

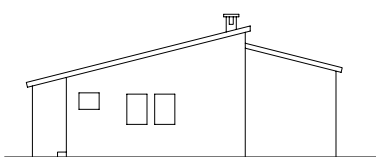
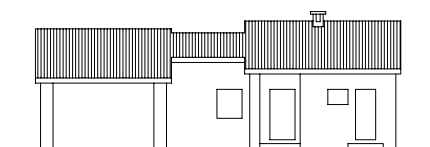
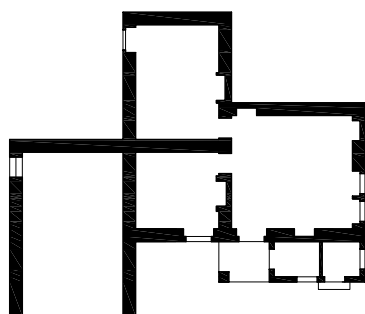
c3 - Presenza di superfetazioni incompatibili con il disegno originale.

Sulla base dell'analisi di questi elementi architettonici sono stati definiti criteri di valutazione che stabiliscono l'appartenenza dell'edificio storico ad una delle classi normative. In generale sono stati applicati i seguenti criteri:

Appartengono alla Cls1 gli edifici che presentano livelli di compatibilità a1, a2, b1, c1

Appartengono alla Cls2 gli edifici che presentano livelli di compatibilità a2, b2, c2

Appartengono alla Cls3 gli edifici che presentano livelli di compatibilità a3, b3, c3



0 1 3 6



Rilevamento edifici rurali della Bonifica

Data: 09/03/2009

Azienda: SEGADA

Podere: 87

Tipologia: A3BIS

CRITERI DI VALUTAZIONE

Si definiscono tre livelli di compatibilità:

a1 - coperture e canali di gronda originali;

a2 - coperture e canali di gronda sostituiti, ma comunque analoghi al disegno originale;

a3 - coperture e canali di gronda sostituiti non compatibili con il disegno originale.

b1 - prospetti e disegno delle aperture originali;

b2 - prospetti e disegno delle aperture modificati, ma comunque compatibili con il carattere originale;

b3 - prospetti e disegno delle aperture modificati non compatibili con il carattere originale.

c1 - Assenza di superfetazioni;

c2 - Presenza di superfetazioni, comunque compatibili con il disegno originale;

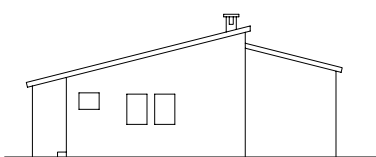
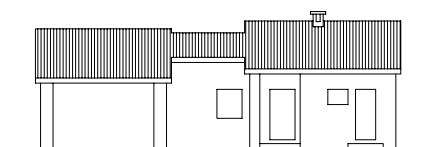
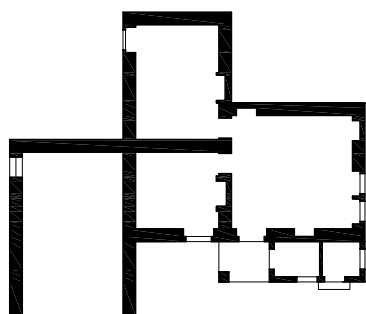
c3 - Presenza di superfetazioni incompatibili con il disegno originale.

Sulla base dell'analisi di questi elementi architettonici sono stati definiti criteri di valutazione che stabiliscono l'appartenenza dell'edificio storico ad una delle classi normative. In generale sono stati applicati i seguenti criteri:

Appartengono alla Cls1 gli edifici che presentano livelli di compatibilità a1, a2, b1, c1

Appartengono alla Cls2 gli edifici che presentano livelli di compatibilità a2, b2, c2

Appartengono alla Cls3 gli edifici che presentano livelli di compatibilità a3, b3, c3



0 1 3 6



Rilevamento edifici rurali della Bonifica

Data: 09/03/2009 Azienda: SEGADA

Podere: 87b

Tipologia: A3BIS

CRITERI DI VALUTAZIONE

Si definiscono tre livelli di compatibilità:

a1 - coperture e canali di gronda originali;

a2 - coperture e canali di gronda sostituiti, ma comunque analoghi al disegno originale;

a3 - coperture e canali di gronda sostituiti non compatibili con il disegno originale.

b1 - prospetti e disegno delle aperture originali;

b2 - prospetti e disegno delle aperture modificati, ma comunque compatibili con il carattere originale;

b3 - prospetti e disegno delle aperture modificati non compatibili con il carattere originale.

c1 - Assenza di superfetazioni;

c2 - Presenza di superfetazioni, comunque compatibili con il disegno originale;

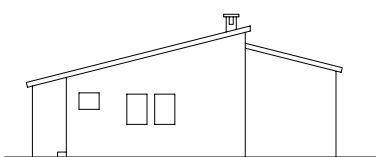
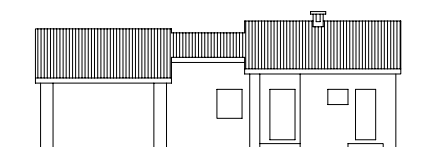
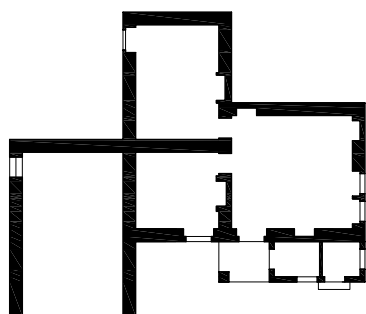
c3 - Presenza di superfetazioni incompatibili con il disegno originale.

Sulla base dell'analisi di questi elementi architettonici sono stati definiti criteri di valutazione che stabiliscono l'appartenenza dell'edificio storico ad una delle classi normative. In generale sono stati applicati i seguenti criteri:

Appartengono alla Cls1 gli edifici che presentano livelli di compatibilità a1, a2, b1, c1

Appartengono alla Cls2 gli edifici che presentano livelli di compatibilità a2, b2, c2

Appartengono alla Cls3 gli edifici che presentano livelli di compatibilità a3, b3, c3



0 1 3 6



Rilevamento edifici rurali della Bonifica

Data: 09/03/2009

Azienda: SEGADA

Podere: 89

Tipologia: A3BIS

CRITERI DI VALUTAZIONE

Si definiscono tre livelli di compatibilità:

a1 - coperture e canali di gronda originali;

a2 - coperture e canali di gronda sostituiti, ma comunque analoghi al disegno originale;

a3 - coperture e canali di gronda sostituiti non compatibili con il disegno originale.

b1 - prospetti e disegno delle aperture originali;

b2 - prospetti e disegno delle aperture modificati, ma comunque compatibili con il carattere originale;

b3 - prospetti e disegno delle aperture modificati non compatibili con il carattere originale.

c1 - Assenza di superfetazioni;

c2 - Presenza di superfetazioni, comunque compatibili con il disegno originale;

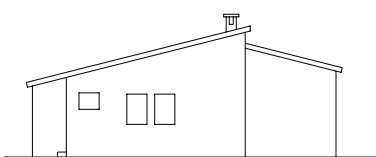
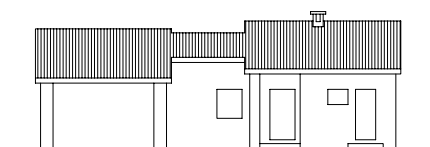
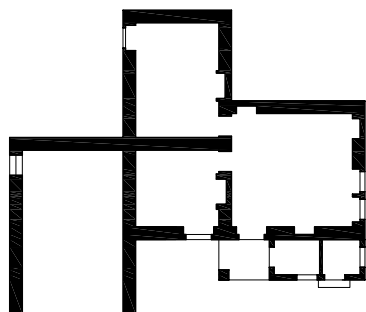
c3 - Presenza di superfetazioni incompatibili con il disegno originale.

Sulla base dell'analisi di questi elementi architettonici sono stati definiti criteri di valutazione che stabiliscono l'appartenenza dell'edificio storico ad una delle classi normative. In generale sono stati applicati i seguenti criteri:

Appartengono alla Cls1 gli edifici che presentano livelli di compatibilità a1, a2, b1, c1

Appartengono alla Cls2 gli edifici che presentano livelli di compatibilità a2, b2, c2

Appartengono alla Cls3 gli edifici che presentano livelli di compatibilità a3, b3, c3



0 1 3 6



Rilevamento edifici rurali della Bonifica

Data: 30/01/2009

Azienda: SEGADA

Podere: 90

Tipologia: B3

CRITERI DI VALUTAZIONE

Si definiscono tre livelli di compatibilità:

a1 - coperture e canali di gronda originali;

a2 - coperture e canali di gronda sostituiti, ma comunque analoghi al disegno originale;

a3 - coperture e canali di gronda sostituiti non compatibili con il disegno originale.

b1 - prospetti e disegno delle aperture originali;

b2 - prospetti e disegno delle aperture modificati, ma comunque compatibili con il carattere originale;

b3 - prospetti e disegno delle aperture modificati non compatibili con il carattere originale.

c1 - Assenza di superfetazioni;

c2 - Presenza di superfetazioni, comunque compatibili con il disegno originale;

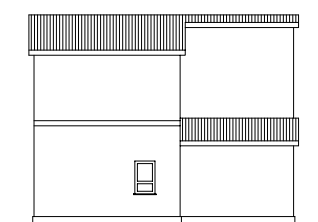
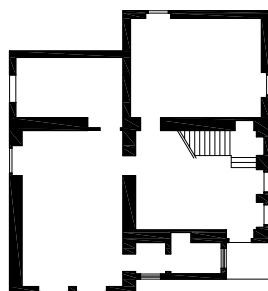
c3 - Presenza di superfetazioni incompatibili con il disegno originale.

Sulla base dell'analisi di questi elementi architettonici sono stati definiti criteri di valutazione che stabiliscono l'appartenenza dell'edificio storico ad una delle classi normative. In generale sono stati applicati i seguenti criteri:

Appartengono alla Cls1 gli edifici che presentano livelli di compatibilità a1, a2, b1, c1

Appartengono alla Cls2 gli edifici che presentano livelli di compatibilità a2, b2, c2

Appartengono alla Cls3 gli edifici che presentano livelli di compatibilità a3, b3, c3



0 1 3 6



Rilevamento edifici rurali della Bonifica

Data: 05/06/2008

Azienda: SEGADA

Podere: 91

Tipologia: A3BIS

CRITERI DI VALUTAZIONE

Si definiscono tre livelli di compatibilità:

a1 - coperture e canali di gronda originali;

a2 - coperture e canali di gronda sostituiti, ma comunque analoghi al disegno originale;

a3 - coperture e canali di gronda sostituiti non compatibili con il disegno originale.

b1 - prospetti e disegno delle aperture originali;

b2 - prospetti e disegno delle aperture modificati, ma comunque compatibili con il carattere originale;

b3 - prospetti e disegno delle aperture modificati non compatibili con il carattere originale.

c1 - Assenza di superfetazioni;

c2 - Presenza di superfetazioni, comunque compatibili con il disegno originale;

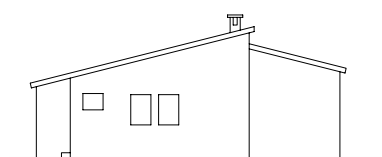
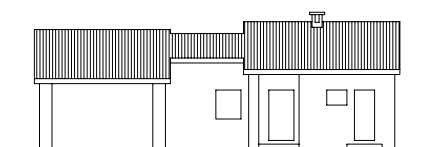
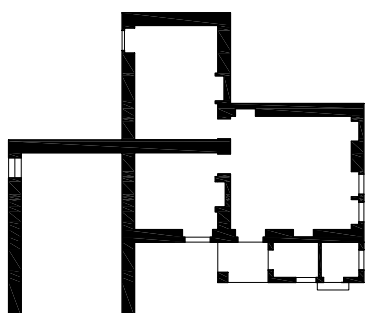
c3 - Presenza di superfetazioni incompatibili con il disegno originale.

Sulla base dell'analisi di questi elementi architettonici sono stati definiti criteri di valutazione che stabiliscono l'appartenenza dell'edificio storico ad una delle classi normative. In generale sono stati applicati i seguenti criteri:

Appartengono alla Cls1 gli edifici che presentano livelli di compatibilità a1, a2, b1, c1

Appartengono alla Cls2 gli edifici che presentano livelli di compatibilità a2, b2, c2

Appartengono alla Cls3 gli edifici che presentano livelli di compatibilità a3, b3, c3



0 1 3 6



Rilevamento edifici rurali della Bonifica

Data: 30/01/2009

Azienda: SEGADA

Podere: 92

Tipologia: B3

CRITERI DI VALUTAZIONE

Si definiscono tre livelli di compatibilità:

a1 - coperture e canali di gronda originali;

a2 - coperture e canali di gronda sostituiti, ma comunque analoghi al disegno originale;

a3 - coperture e canali di gronda sostituiti non compatibili con il disegno originale.

b1 - prospetti e disegno delle aperture originali;

b2 - prospetti e disegno delle aperture modificati, ma comunque compatibili con il carattere originale;

b3 - prospetti e disegno delle aperture modificati non compatibili con il carattere originale.

c1 - Assenza di superfetazioni;

c2 - Presenza di superfetazioni, comunque compatibili con il disegno originale;

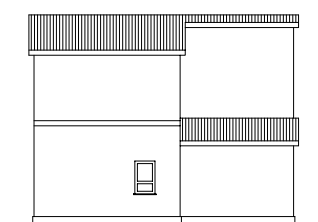
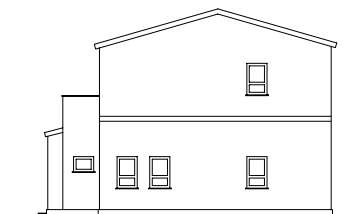
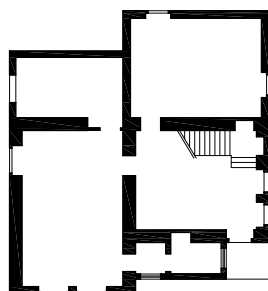
c3 - Presenza di superfetazioni incompatibili con il disegno originale.

Sulla base dell'analisi di questi elementi architettonici sono stati definiti criteri di valutazione che stabiliscono l'appartenenza dell'edificio storico ad una delle classi normative. In generale sono stati applicati i seguenti criteri:

Appartengono alla Cls1 gli edifici che presentano livelli di compatibilità a1, a2, b1, c1

Appartengono alla Cls2 gli edifici che presentano livelli di compatibilità a2, b2, c2

Appartengono alla Cls3 gli edifici che presentano livelli di compatibilità a3, b3, c3



0 1 3 6



Rilevamento edifici rurali della Bonifica

Data: 09/03/2009

Azienda: SEGADA

Podere: 93

Tipologia: A3BIS

CRITERI DI VALUTAZIONE

Si definiscono tre livelli di compatibilità:

a1 - coperture e canali di gronda originali;

a2 - coperture e canali di gronda sostituiti, ma comunque analoghi al disegno originale;

a3 - coperture e canali di gronda sostituiti non compatibili con il disegno originale.

b1 - prospetti e disegno delle aperture originali;

b2 - prospetti e disegno delle aperture modificati, ma comunque compatibili con il carattere originale;

b3 - prospetti e disegno delle aperture modificati non compatibili con il carattere originale.

c1 - Assenza di superfetazioni;

c2 - Presenza di superfetazioni, comunque compatibili con il disegno originale;

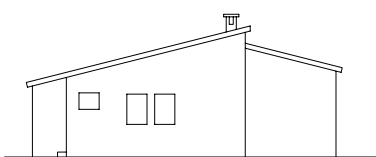
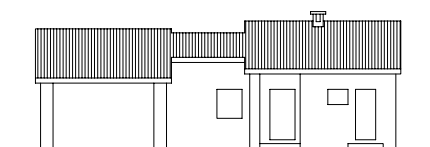
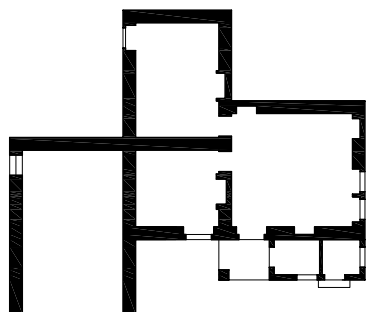
c3 - Presenza di superfetazioni incompatibili con il disegno originale.

Sulla base dell'analisi di questi elementi architettonici sono stati definiti criteri di valutazione che stabiliscono l'appartenenza dell'edificio storico ad una delle classi normative. In generale sono stati applicati i seguenti criteri:

Appartengono alla Cls1 gli edifici che presentano livelli di compatibilità a1, a2, b1, c1

Appartengono alla Cls2 gli edifici che presentano livelli di compatibilità a2, b2, c2

Appartengono alla Cls3 gli edifici che presentano livelli di compatibilità a3, b3, c3



0 1 3 6



Rilevamento edifici rurali della Bonifica

Data: 30/01/2009

Azienda: SEGADA

Podere: 94

Tipologia: B3

CRITERI DI VALUTAZIONE

Si definiscono tre livelli di compatibilità:

a1 - coperture e canali di gronda originali;

a2 - coperture e canali di gronda sostituiti, ma comunque analoghi al disegno originale;

a3 - coperture e canali di gronda sostituiti non compatibili con il disegno originale.

b1 - prospetti e disegno delle aperture originali;

b2 - prospetti e disegno delle aperture modificati, ma comunque compatibili con il carattere originale;

b3 - prospetti e disegno delle aperture modificati non compatibili con il carattere originale.

c1 - Assenza di superfetazioni;

c2 - Presenza di superfetazioni, comunque compatibili con il disegno originale;

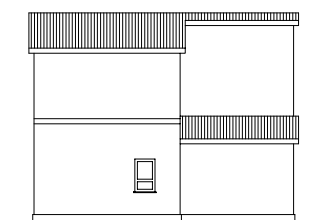
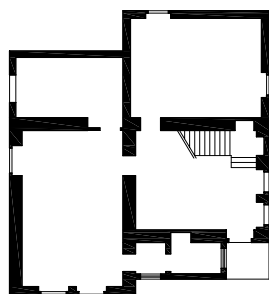
c3 - Presenza di superfetazioni incompatibili con il disegno originale.

Sulla base dell'analisi di questi elementi architettonici sono stati definiti criteri di valutazione che stabiliscono l'appartenenza dell'edificio storico ad una delle classi normative. In generale sono stati applicati i seguenti criteri:

Appartengono alla Cls1 gli edifici che presentano livelli di compatibilità a1, a2, b1, c1

Appartengono alla Cls2 gli edifici che presentano livelli di compatibilità a2, b2, c2

Appartengono alla Cls3 gli edifici che presentano livelli di compatibilità a3, b3, c3



0 1 3 6



Rilevamento edifici rurali della Bonifica

Data: 09/03/2009 Azienda: SEGADA

Podere: 95

Tipologia: A3BIS

CRITERI DI VALUTAZIONE

Si definiscono tre livelli di compatibilità:

a1 - coperture e canali di gronda originali;

a2 - coperture e canali di gronda sostituiti, ma comunque analoghi al disegno originale;

a3 - coperture e canali di gronda sostituiti non compatibili con il disegno originale.

b1 - prospetti e disegno delle aperture originali;

b2 - prospetti e disegno delle aperture modificati, ma comunque compatibili con il carattere originale;

b3 - prospetti e disegno delle aperture modificati non compatibili con il carattere originale.

c1 - Assenza di superfetazioni;

c2 - Presenza di superfetazioni, comunque compatibili con il disegno originale;

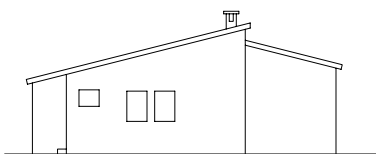
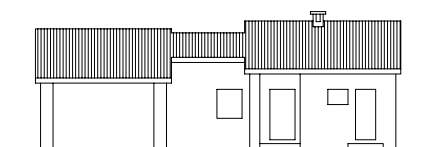
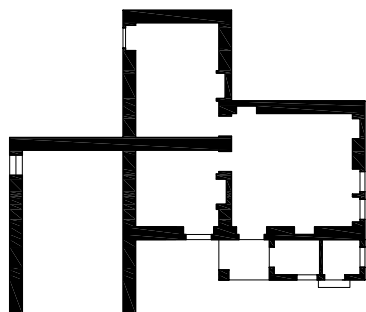
c3 - Presenza di superfetazioni incompatibili con il disegno originale.

Sulla base dell'analisi di questi elementi architettonici sono stati definiti criteri di valutazione che stabiliscono l'appartenenza dell'edificio storico ad una delle classi normative. In generale sono stati applicati i seguenti criteri:

Appartengono alla Cls1 gli edifici che presentano livelli di compatibilità a1, a2, b1, c1

Appartengono alla Cls2 gli edifici che presentano livelli di compatibilità a2, b2, c2

Appartengono alla Cls3 gli edifici che presentano livelli di compatibilità a3, b3, c3



0 1 3 6



Rilevamento edifici rurali della Bonifica

Data: 30/01/2009

Azienda: SEGADA

Podere: 96

Tipologia: B3

CRITERI DI VALUTAZIONE

Si definiscono tre livelli di compatibilità:

a1 - coperture e canali di gronda originali;

a2 - coperture e canali di gronda sostituiti, ma comunque analoghi al disegno originale;

a3 - coperture e canali di gronda sostituiti non compatibili con il disegno originale.

b1 - prospetti e disegno delle aperture originali;

b2 - prospetti e disegno delle aperture modificati, ma comunque compatibili con il carattere originale;

b3 - prospetti e disegno delle aperture modificati non compatibili con il carattere originale.

c1 - Assenza di superfetazioni;

c2 - Presenza di superfetazioni, comunque compatibili con il disegno originale;

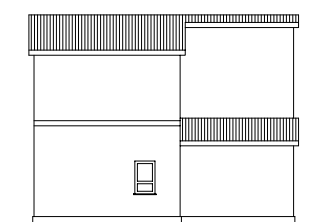
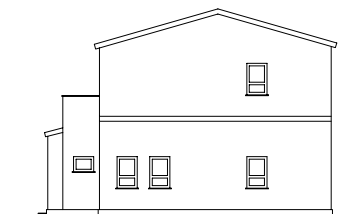
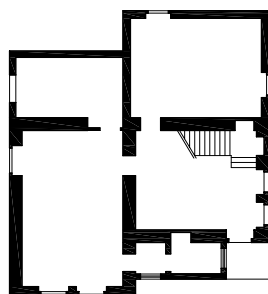
c3 - Presenza di superfetazioni incompatibili con il disegno originale.

Sulla base dell'analisi di questi elementi architettonici sono stati definiti criteri di valutazione che stabiliscono l'appartenenza dell'edificio storico ad una delle classi normative. In generale sono stati applicati i seguenti criteri:

Appartengono alla Cls1 gli edifici che presentano livelli di compatibilità a1, a2, b1, c1

Appartengono alla Cls2 gli edifici che presentano livelli di compatibilità a2, b2, c2

Appartengono alla Cls3 gli edifici che presentano livelli di compatibilità a3, b3, c3



0 1 3 6



Rilevamento edifici rurali della Bonifica

Data: 09/03/2009

Azienda: SEGADA

Podere: 97

Tipologia:

A3BIS

CRITERI DI VALUTAZIONE

Si definiscono tre livelli di compatibilità:

a1 - coperture e canali di gronda originali;

a2 - coperture e canali di gronda sostituiti, ma comunque analoghi al disegno originale;

a3 - coperture e canali di gronda sostituiti non compatibili con il disegno originale.

b1 - prospetti e disegno delle aperture originali;

b2 - prospetti e disegno delle aperture modificati, ma comunque compatibili con il carattere originale;

b3 - prospetti e disegno delle aperture modificati non compatibili con il carattere originale.

c1 - Assenza di superfetazioni;

c2 - Presenza di superfetazioni, comunque compatibili con il disegno originale;

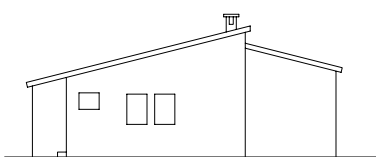
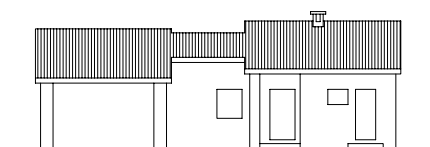
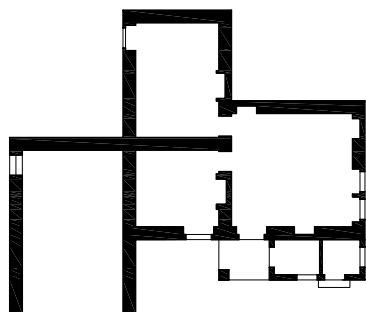
c3 - Presenza di superfetazioni incompatibili con il disegno originale.

Sulla base dell'analisi di questi elementi architettonici sono stati definiti criteri di valutazione che stabiliscono l'appartenenza dell'edificio storico ad una delle classi normative. In generale sono stati applicati i seguenti criteri:

Appartengono alla Cls1 gli edifici che presentano livelli di compatibilità a1, a2, b1, c1

Appartengono alla Cls2 gli edifici che presentano livelli di compatibilità a2, b2, c2

Appartengono alla Cls3 gli edifici che presentano livelli di compatibilità a3, b3, c3



0 1 3 6



Rilevamento edifici rurali della Bonifica

Data: 30/01/2009

Azienda: SEGADA

Podere: 98

Tipologia: B3

CRITERI DI VALUTAZIONE

Si definiscono tre livelli di compatibilità:

a1 - coperture e canali di gronda originali;

a2 - coperture e canali di gronda sostituiti, ma comunque analoghi al disegno originale;

a3 - coperture e canali di gronda sostituiti non compatibili con il disegno originale.

b1 - prospetti e disegno delle aperture originali;

b2 - prospetti e disegno delle aperture modificati, ma comunque compatibili con il carattere originale;

b3 - prospetti e disegno delle aperture modificati non compatibili con il carattere originale.

c1 - Assenza di superfetazioni;

c2 - Presenza di superfetazioni, comunque compatibili con il disegno originale;

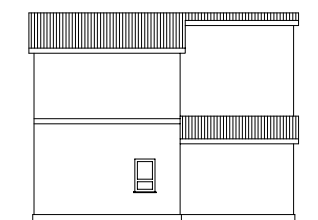
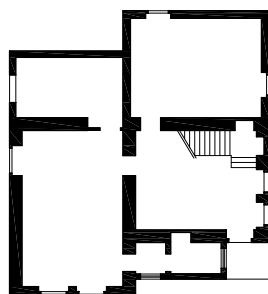
c3 - Presenza di superfetazioni incompatibili con il disegno originale.

Sulla base dell'analisi di questi elementi architettonici sono stati definiti criteri di valutazione che stabiliscono l'appartenenza dell'edificio storico ad una delle classi normative. In generale sono stati applicati i seguenti criteri:

Appartengono alla Cls1 gli edifici che presentano livelli di compatibilità a1, a2, b1, c1

Appartengono alla Cls2 gli edifici che presentano livelli di compatibilità a2, b2, c2

Appartengono alla Cls3 gli edifici che presentano livelli di compatibilità a3, b3, c3



0 1 3 6



Rilevamento edifici rurali della Bonifica

Data: 05/06/2008

Azienda: SEGADA

Podere: 100

Tipologia: B3

CRITERI DI VALUTAZIONE

Si definiscono tre livelli di compatibilità:

a1 - coperture e canali di gronda originali;

a2 - coperture e canali di gronda sostituiti, ma comunque analoghi al disegno originale;

a3 - coperture e canali di gronda sostituiti non compatibili con il disegno originale.

b1 - prospetti e disegno delle aperture originali;

b2 - prospetti e disegno delle aperture modificati, ma comunque compatibili con il carattere originale;

b3 - prospetti e disegno delle aperture modificati non compatibili con il carattere originale.

c1 - Assenza di superfetazioni;

c2 - Presenza di superfetazioni, comunque compatibili con il disegno originale;

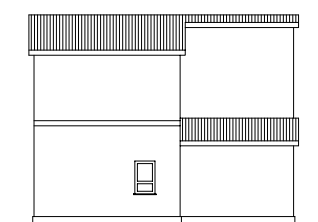
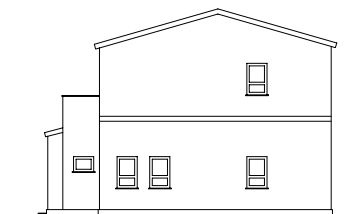
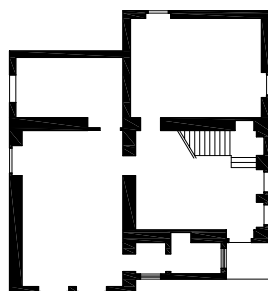
c3 - Presenza di superfetazioni incompatibili con il disegno originale.

Sulla base dell'analisi di questi elementi architettonici sono stati definiti criteri di valutazione che stabiliscono l'appartenenza dell'edificio storico ad una delle classi normative. In generale sono stati applicati i seguenti criteri:

Appartengono alla Cls1 gli edifici che presentano livelli di compatibilità a1, a2, b1, c1

Appartengono alla Cls2 gli edifici che presentano livelli di compatibilità a2, b2, c2

Appartengono alla Cls3 gli edifici che presentano livelli di compatibilità a3, b3, c3



0 1 3 6



Rilevamento edifici rurali della Bonifica

Data: 30/01/2009

Azienda: SEGADA

Podere: 102

Tipologia: B3

CRITERI DI VALUTAZIONE

Si definiscono tre livelli di compatibilità:

a1 - coperture e canali di gronda originali;

a2 - coperture e canali di gronda sostituiti, ma comunque analoghi al disegno originale;

a3 - coperture e canali di gronda sostituiti non compatibili con il disegno originale.

b1 - prospetti e disegno delle aperture originali;

b2 - prospetti e disegno delle aperture modificati, ma comunque compatibili con il carattere originale;

b3 - prospetti e disegno delle aperture modificati non compatibili con il carattere originale.

c1 - Assenza di superfetazioni;

c2 - Presenza di superfetazioni, comunque compatibili con il disegno originale;

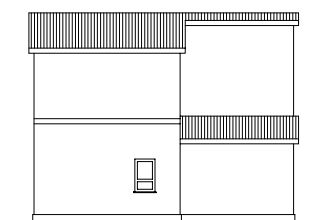
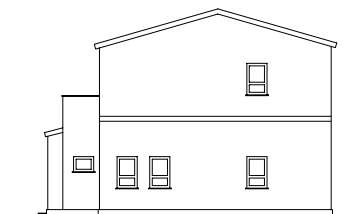
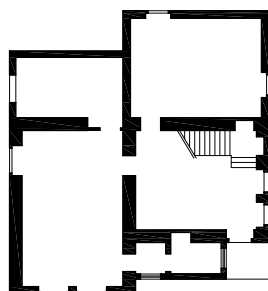
c3 - Presenza di superfetazioni incompatibili con il disegno originale.

Sulla base dell'analisi di questi elementi architettonici sono stati definiti criteri di valutazione che stabiliscono l'appartenenza dell'edificio storico ad una delle classi normative. In generale sono stati applicati i seguenti criteri:

Appartengono alla Cls1 gli edifici che presentano livelli di compatibilità a1, a2, b1, c1

Appartengono alla Cls2 gli edifici che presentano livelli di compatibilità a2, b2, c2

Appartengono alla Cls3 gli edifici che presentano livelli di compatibilità a3, b3, c3



0 1 3 6



Rilevamento edifici rurali della Bonifica

Data: 30/01/2009

Azienda: SEGADA

Podere: 108

Tipologia: B3

CRITERI DI VALUTAZIONE

Si definiscono tre livelli di compatibilità:

a1 - coperture e canali di gronda originali;

a2 - coperture e canali di gronda sostituiti, ma comunque analoghi al disegno originale;

a3 - coperture e canali di gronda sostituiti non compatibili con il disegno originale.

b1 - prospetti e disegno delle aperture originali;

b2 - prospetti e disegno delle aperture modificati, ma comunque compatibili con il carattere originale;

b3 - prospetti e disegno delle aperture modificati non compatibili con il carattere originale.

c1 - Assenza di superfetazioni;

c2 - Presenza di superfetazioni, comunque compatibili con il disegno originale;

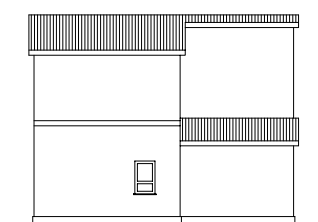
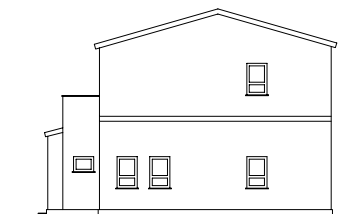
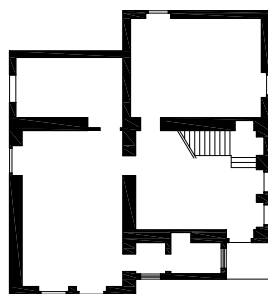
c3 - Presenza di superfetazioni incompatibili con il disegno originale.

Sulla base dell'analisi di questi elementi architettonici sono stati definiti criteri di valutazione che stabiliscono l'appartenenza dell'edificio storico ad una delle classi normative. In generale sono stati applicati i seguenti criteri:

Appartengono alla Cls1 gli edifici che presentano livelli di compatibilità a1, a2, b1, c1

Appartengono alla Cls2 gli edifici che presentano livelli di compatibilità a2, b2, c2

Appartengono alla Cls3 gli edifici che presentano livelli di compatibilità a3, b3, c3



0 1 3 6



Rilevamento edifici rurali della Bonifica

Data: 30/01/2009

Azienda: SEGADA

Podere: 111

Tipologia: B3

CRITERI DI VALUTAZIONE

Si definiscono tre livelli di compatibilità:

a1 - coperture e canali di gronda originali;

a2 - coperture e canali di gronda sostituiti, ma comunque analoghi al disegno originale;

a3 - coperture e canali di gronda sostituiti non compatibili con il disegno originale.

b1 - prospetti e disegno delle aperture originali;

b2 - prospetti e disegno delle aperture modificati, ma comunque compatibili con il carattere originale;

b3 - prospetti e disegno delle aperture modificati non compatibili con il carattere originale.

c1 - Assenza di superfetazioni;

c2 - Presenza di superfetazioni, comunque compatibili con il disegno originale;

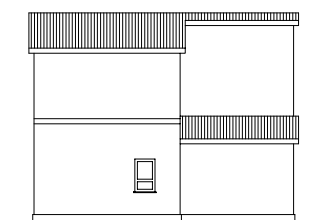
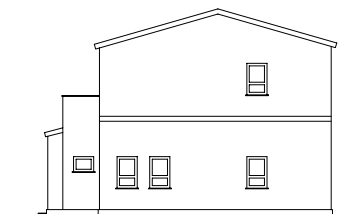
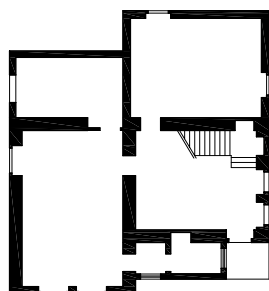
c3 - Presenza di superfetazioni incompatibili con il disegno originale.

Sulla base dell'analisi di questi elementi architettonici sono stati definiti criteri di valutazione che stabiliscono l'appartenenza dell'edificio storico ad una delle classi normative. In generale sono stati applicati i seguenti criteri:

Appartengono alla Cls1 gli edifici che presentano livelli di compatibilità a1, a2, b1, c1

Appartengono alla Cls2 gli edifici che presentano livelli di compatibilità a2, b2, c2

Appartengono alla Cls3 gli edifici che presentano livelli di compatibilità a3, b3, c3



0 1 3 6



Rilevamento edifici rurali della Bonifica

Data: 27/02/2009 Azienda: SEGADA Podere: 115a Tipologia: ESC

CRITERI DI VALUTAZIONE

Si definiscono tre livelli di compatibilità:

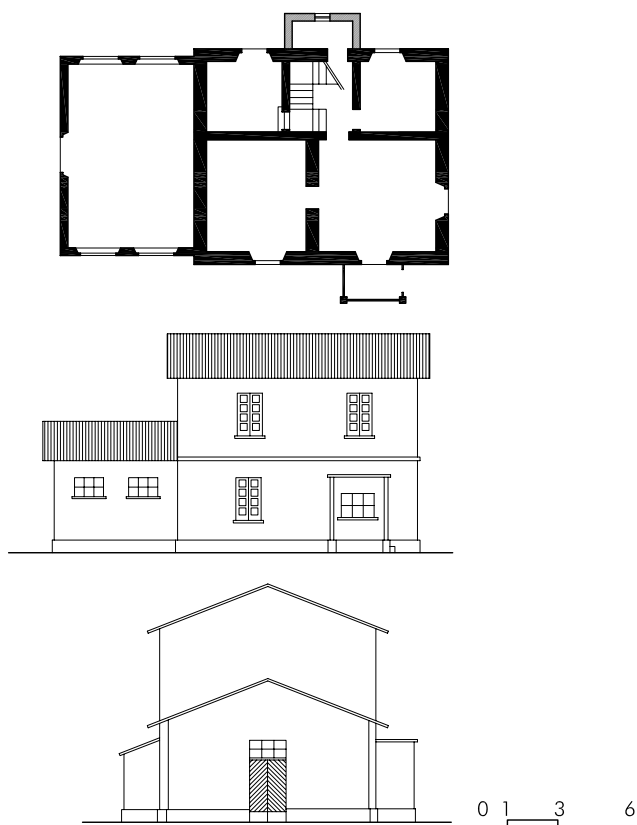
- a1 - coperture e canali di gronda originali;
- a2 - coperture e canali di gronda sostituiti, ma comunque analoghi al disegno originale;
- a3 - coperture e canali di gronda sostituiti non compatibili con il disegno originale.

- b1 - prospetti e disegno delle aperture originali;
- b2 - prospetti e disegno delle aperture modificati, ma comunque compatibili con il carattere originale;
- b3 - prospetti e disegno delle aperture modificati non compatibili con il carattere originale.

- c1 - Assenza di superfetazioni;
- c2 - Presenza di superfetazioni, comunque compatibili con il disegno originale;
- c3 - Presenza di superfetazioni incompatibili con il disegno originale.

Sulla base dell'analisi di questi elementi architettonici sono stati definiti criteri di valutazione che stabiliscono l'appartenenza dell'edificio storico ad una delle classi normative. In generale sono stati applicati i seguenti criteri:

- Appartengono alla Cls1 gli edifici che presentano livelli di compatibilità a1, a2, b1, c1
- Appartengono alla Cls2 gli edifici che presentano livelli di compatibilità a2, b2, c2
- Appartengono alla Cls3 gli edifici che presentano livelli di compatibilità a3, b3, c3



Rilevamento edifici rurali della Bonifica

Data: 27/02/2009 Azienda: SEGADA Podere: 116 Tipologia: ESC

CRITERI DI VALUTAZIONE

Si definiscono tre livelli di compatibilità:

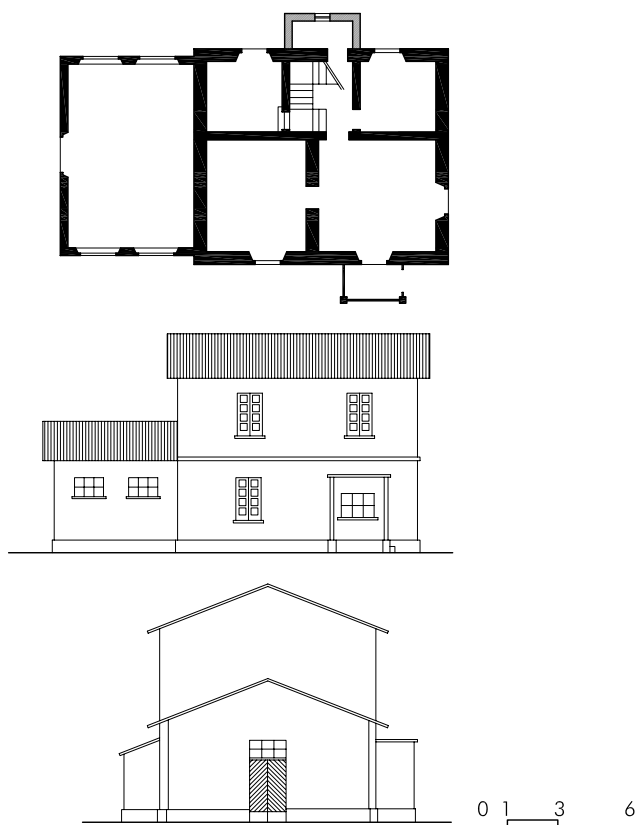
- a1 - coperture e canali di gronda originali;
- a2 - coperture e canali di gronda sostituiti, ma comunque analoghi al disegno originale;
- a3 - coperture e canali di gronda sostituiti non compatibili con il disegno originale.

- b1 - prospetti e disegno delle aperture originali;
- b2 - prospetti e disegno delle aperture modificati, ma comunque compatibili con il carattere originale;
- b3 - prospetti e disegno delle aperture modificati non compatibili con il carattere originale.

- c1 - Assenza di superfetazioni;
- c2 - Presenza di superfetazioni, comunque compatibili con il disegno originale;
- c3 - Presenza di superfetazioni incompatibili con il disegno originale.

Sulla base dell'analisi di questi elementi architettonici sono stati definiti criteri di valutazione che stabiliscono l'appartenenza dell'edificio storico ad una delle classi normative. In generale sono stati applicati i seguenti criteri:

- Appartengono alla Cls1 gli edifici che presentano livelli di compatibilità a1, a2, b1, c1
- Appartengono alla Cls2 gli edifici che presentano livelli di compatibilità a2, b2, c2
- Appartengono alla Cls3 gli edifici che presentano livelli di compatibilità a3, b3, c3



Rilevamento edifici rurali della Bonifica

Data: 05/06/2008

Azienda: SEGADA

Podere: 118

Tipologia: ESC

CRITERI DI VALUTAZIONE

Si definiscono tre livelli di compatibilità:

a1 - coperture e canali di gronda originali;

a2 - coperture e canali di gronda sostituiti, ma comunque analoghi al disegno originale;

a3 - coperture e canali di gronda sostituiti non compatibili con il disegno originale.

b1 - prospetti e disegno delle aperture originali;

b2 - prospetti e disegno delle aperture modificati, ma comunque compatibili con il carattere originale;

b3 - prospetti e disegno delle aperture modificati non compatibili con il carattere originale.

c1 - Assenza di superfetazioni;

c2 - Presenza di superfetazioni, comunque compatibili con il disegno originale;

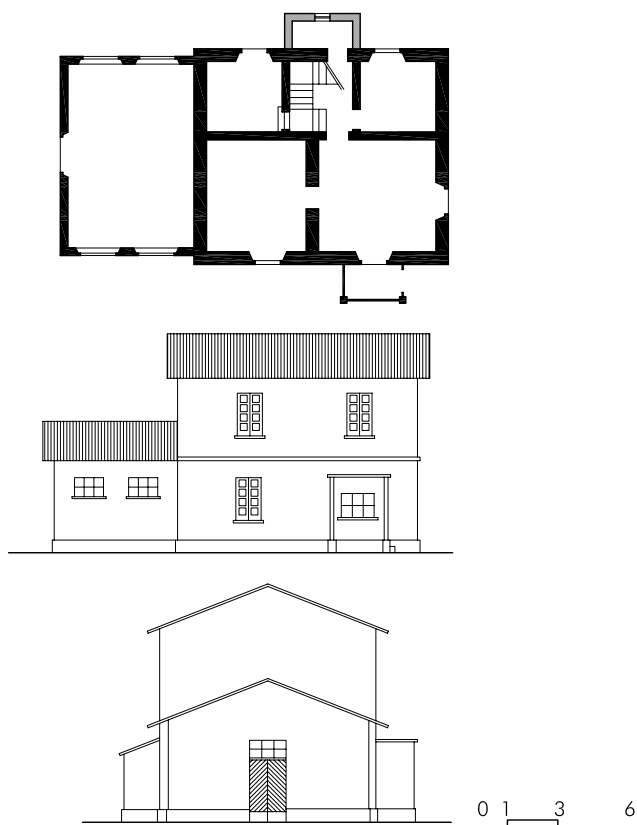
c3 - Presenza di superfetazioni incompatibili con il disegno originale.

Sulla base dell'analisi di questi elementi architettonici sono stati definiti criteri di valutazione che stabiliscono l'appartenenza dell'edificio storico ad una delle classi normative. In generale sono stati applicati i seguenti criteri:

Appartengono alla Cls1 gli edifici che presentano livelli di compatibilità a1, a2, b1, c1

Appartengono alla Cls2 gli edifici che presentano livelli di compatibilità a2, b2, c2

Appartengono alla Cls3 gli edifici che presentano livelli di compatibilità a3, b3, c3



Rilevamento edifici rurali della Bonifica

Data: 27/02/2009 Azienda: SEGADA Podere: 125 Tipologia: ESC

CRITERI DI VALUTAZIONE

Si definiscono tre livelli di compatibilità:

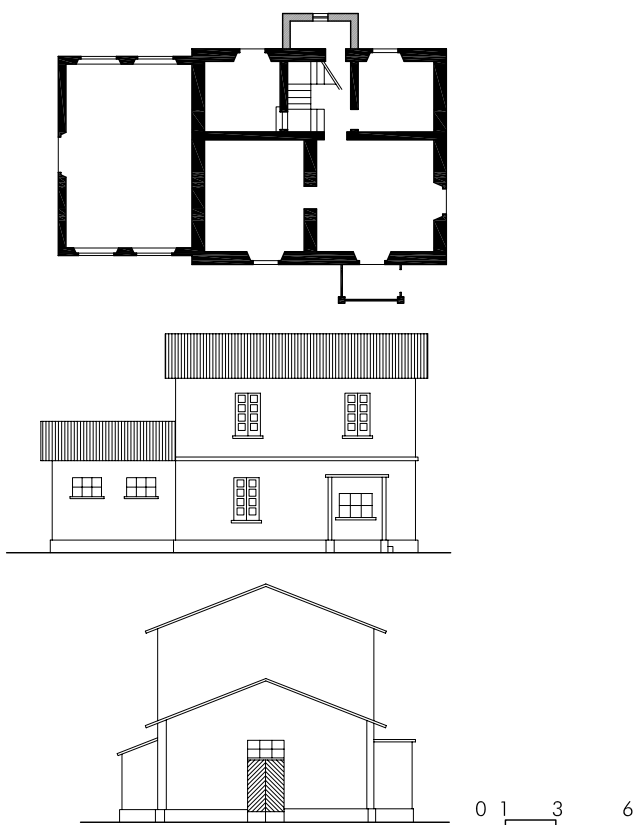
- a1 - coperture e canali di gronda originali;
- a2 - coperture e canali di gronda sostituiti, ma comunque analoghi al disegno originale;
- a3 - coperture e canali di gronda sostituiti non compatibili con il disegno originale.

- b1 - prospetti e disegno delle aperture originali;
- b2 - prospetti e disegno delle aperture modificati, ma comunque compatibili con il carattere originale;
- b3 - prospetti e disegno delle aperture modificati non compatibili con il carattere originale.

- c1 - Assenza di superfetazioni;
- c2 - Presenza di superfetazioni, comunque compatibili con il disegno originale;
- c3 - Presenza di superfetazioni incompatibili con il disegno originale.

Sulla base dell'analisi di questi elementi architettonici sono stati definiti criteri di valutazione che stabiliscono l'appartenenza dell'edificio storico ad una delle classi normative. In generale sono stati applicati i seguenti criteri:

- Appartengono alla Cls1 gli edifici che presentano livelli di compatibilità a1, a2, b1, c1
- Appartengono alla Cls2 gli edifici che presentano livelli di compatibilità a2, b2, c2
- Appartengono alla Cls3 gli edifici che presentano livelli di compatibilità a3, b3, c3



Rilevamento edifici rurali della Bonifica

Data: 30/01/2009

Azienda: SEGADA

Podere: 141

Tipologia: B3

CRITERI DI VALUTAZIONE

Si definiscono tre livelli di compatibilità:

a1 - coperture e canali di gronda originali;

a2 - coperture e canali di gronda sostituiti, ma comunque analoghi al disegno originale;

a3 - coperture e canali di gronda sostituiti non compatibili con il disegno originale.

b1 - prospetti e disegno delle aperture originali;

b2 - prospetti e disegno delle aperture modificati, ma comunque compatibili con il carattere originale;

b3 - prospetti e disegno delle aperture modificati non compatibili con il carattere originale.

c1 - Assenza di superfetazioni;

c2 - Presenza di superfetazioni, comunque compatibili con il disegno originale;

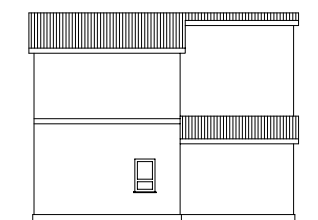
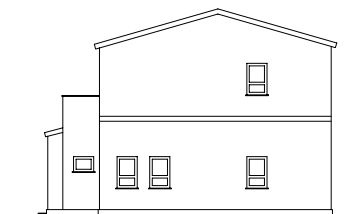
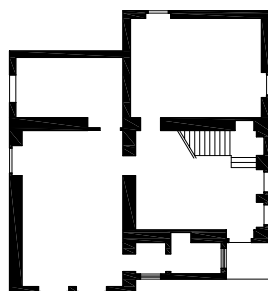
c3 - Presenza di superfetazioni incompatibili con il disegno originale.

Sulla base dell'analisi di questi elementi architettonici sono stati definiti criteri di valutazione che stabiliscono l'appartenenza dell'edificio storico ad una delle classi normative. In generale sono stati applicati i seguenti criteri:

Appartengono alla Cls1 gli edifici che presentano livelli di compatibilità a1, a2, b1, c1

Appartengono alla Cls2 gli edifici che presentano livelli di compatibilità a2, b2, c2

Appartengono alla Cls3 gli edifici che presentano livelli di compatibilità a3, b3, c3



0 1 3 6



Rilevamento edifici rurali della Bonifica

Data: 30/01/2009

Azienda: SEGADA

Podere: 142

Tipologia: B3

CRITERI DI VALUTAZIONE

Si definiscono tre livelli di compatibilità:

a1 - coperture e canali di gronda originali;

a2 - coperture e canali di gronda sostituiti, ma comunque analoghi al disegno originale;

a3 - coperture e canali di gronda sostituiti non compatibili con il disegno originale.

b1 - prospetti e disegno delle aperture originali;

b2 - prospetti e disegno delle aperture modificati, ma comunque compatibili con il carattere originale;

b3 - prospetti e disegno delle aperture modificati non compatibili con il carattere originale.

c1 - Assenza di superfetazioni;

c2 - Presenza di superfetazioni, comunque compatibili con il disegno originale;

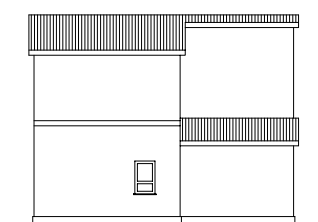
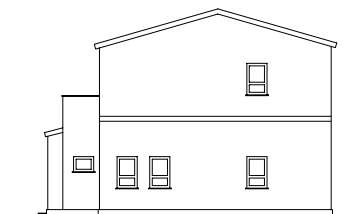
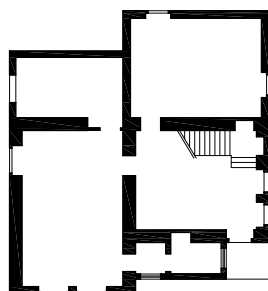
c3 - Presenza di superfetazioni incompatibili con il disegno originale.

Sulla base dell'analisi di questi elementi architettonici sono stati definiti criteri di valutazione che stabiliscono l'appartenenza dell'edificio storico ad una delle classi normative. In generale sono stati applicati i seguenti criteri:

Appartengono alla Cls1 gli edifici che presentano livelli di compatibilità a1, a2, b1, c1

Appartengono alla Cls2 gli edifici che presentano livelli di compatibilità a2, b2, c2

Appartengono alla Cls3 gli edifici che presentano livelli di compatibilità a3, b3, c3



0 1 3 6



Rilevamento edifici rurali della Bonifica

Data: 30/01/2009

Azienda: SEGADA

Podere: 145

Tipologia: B3

CRITERI DI VALUTAZIONE

Si definiscono tre livelli di compatibilità:

a1 - coperture e canali di gronda originali;

a2 - coperture e canali di gronda sostituiti, ma comunque analoghi al disegno originale;

a3 - coperture e canali di gronda sostituiti non compatibili con il disegno originale.

b1 - prospetti e disegno delle aperture originali;

b2 - prospetti e disegno delle aperture modificati, ma comunque compatibili con il carattere originale;

b3 - prospetti e disegno delle aperture modificati non compatibili con il carattere originale.

c1 - Assenza di superfetazioni;

c2 - Presenza di superfetazioni, comunque compatibili con il disegno originale;

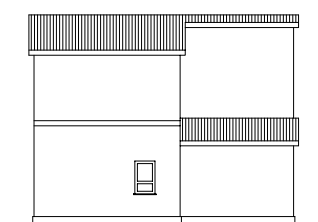
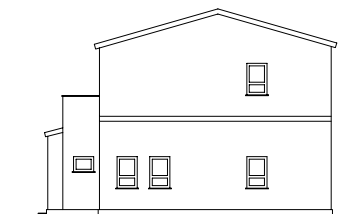
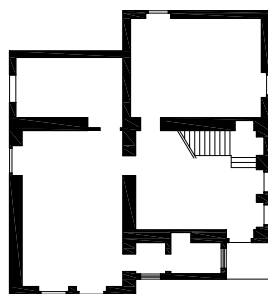
c3 - Presenza di superfetazioni incompatibili con il disegno originale.

Sulla base dell'analisi di questi elementi architettonici sono stati definiti criteri di valutazione che stabiliscono l'appartenenza dell'edificio storico ad una delle classi normative. In generale sono stati applicati i seguenti criteri:

Appartengono alla Cls1 gli edifici che presentano livelli di compatibilità a1, a2, b1, c1

Appartengono alla Cls2 gli edifici che presentano livelli di compatibilità a2, b2, c2

Appartengono alla Cls3 gli edifici che presentano livelli di compatibilità a3, b3, c3



0 1 3 6



Rilevamento edifici rurali della Bonifica

Data: 30/01/2009

Azienda: SEGADA

Podere: 146

Tipologia: B3

CRITERI DI VALUTAZIONE

Si definiscono tre livelli di compatibilità:

a1 - coperture e canali di gronda originali;

a2 - coperture e canali di gronda sostituiti, ma comunque analoghi al disegno originale;

a3 - coperture e canali di gronda sostituiti non compatibili con il disegno originale.

b1 - prospetti e disegno delle aperture originali;

b2 - prospetti e disegno delle aperture modificati, ma comunque compatibili con il carattere originale;

b3 - prospetti e disegno delle aperture modificati non compatibili con il carattere originale.

c1 - Assenza di superfetazioni;

c2 - Presenza di superfetazioni, comunque compatibili con il disegno originale;

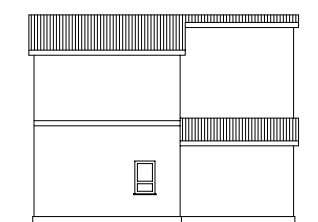
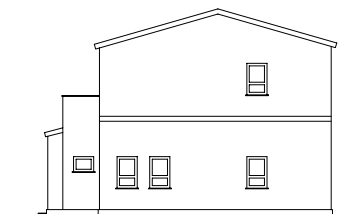
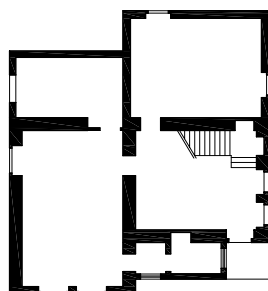
c3 - Presenza di superfetazioni incompatibili con il disegno originale.

Sulla base dell'analisi di questi elementi architettonici sono stati definiti criteri di valutazione che stabiliscono l'appartenenza dell'edificio storico ad una delle classi normative. In generale sono stati applicati i seguenti criteri:

Appartengono alla Cls1 gli edifici che presentano livelli di compatibilità a1, a2, b1, c1

Appartengono alla Cls2 gli edifici che presentano livelli di compatibilità a2, b2, c2

Appartengono alla Cls3 gli edifici che presentano livelli di compatibilità a3, b3, c3



0 1 3 6



Rilevamento edifici rurali della Bonifica

Data: 22/01/2009

Azienda: SEGADA

Podere: 148

Tipologia: A3

CRITERI DI VALUTAZIONE

Si definiscono tre livelli di compatibilità:

a1 - coperture e canali di gronda originali;

a2 - coperture e canali di gronda sostituiti, ma comunque analoghi al disegno originale;

a3 - coperture e canali di gronda sostituiti non compatibili con il disegno originale.

b1 - prospetti e disegno delle aperture originali;

b2 - prospetti e disegno delle aperture modificati, ma comunque compatibili con il carattere originale;

b3 - prospetti e disegno delle aperture modificati non compatibili con il carattere originale.

c1 - Assenza di superfetazioni;

c2 - Presenza di superfetazioni, comunque compatibili con il disegno originale;

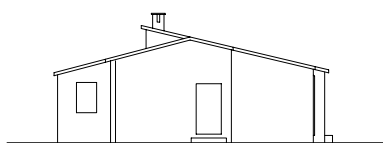
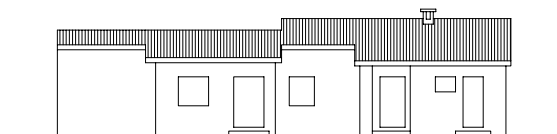
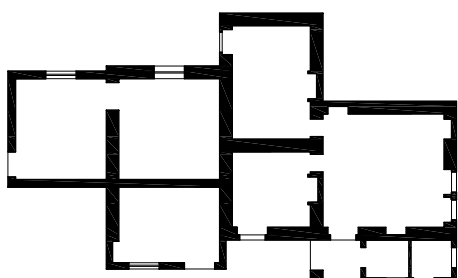
c3 - Presenza di superfetazioni incompatibili con il disegno originale.

Sulla base dell'analisi di questi elementi architettonici sono stati definiti criteri di valutazione che stabiliscono l'appartenenza dell'edificio storico ad una delle classi normative. In generale sono stati applicati i seguenti criteri:

Appartengono alla Cls1 gli edifici che presentano livelli di compatibilità a1, a2, b1, c1

Appartengono alla Cls2 gli edifici che presentano livelli di compatibilità a2, b2, c2

Appartengono alla Cls3 gli edifici che presentano livelli di compatibilità a3, b3, c3



0 1 3 6



Rilevamento edifici rurali della Bonifica

Data: 22/01/2009

Azienda: SEGADA

Podere: 149

Tipologia: A3

CRITERI DI VALUTAZIONE

Si definiscono tre livelli di compatibilità:

a1 - coperture e canali di gronda originali;

a2 - coperture e canali di gronda sostituiti, ma comunque analoghi al disegno originale;

a3 - coperture e canali di gronda sostituiti non compatibili con il disegno originale.

b1 - prospetti e disegno delle aperture originali;

b2 - prospetti e disegno delle aperture modificati, ma comunque compatibili con il carattere originale;

b3 - prospetti e disegno delle aperture modificati non compatibili con il carattere originale.

c1 - Assenza di superfetazioni;

c2 - Presenza di superfetazioni, comunque compatibili con il disegno originale;

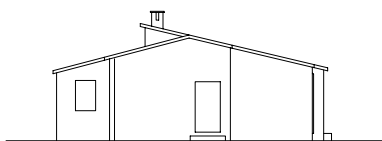
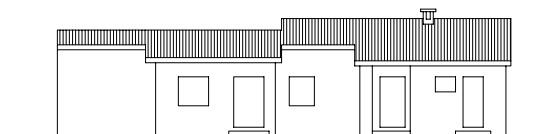
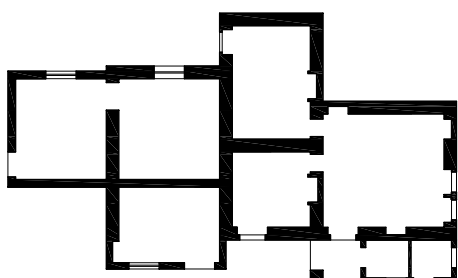
c3 - Presenza di superfetazioni incompatibili con il disegno originale.

Sulla base dell'analisi di questi elementi architettonici sono stati definiti criteri di valutazione che stabiliscono l'appartenenza dell'edificio storico ad una delle classi normative. In generale sono stati applicati i seguenti criteri:

Appartengono alla Cls1 gli edifici che presentano livelli di compatibilità a1, a2, b1, c1

Appartengono alla Cls2 gli edifici che presentano livelli di compatibilità a2, b2, c2

Appartengono alla Cls3 gli edifici che presentano livelli di compatibilità a3, b3, c3



0 1 3 6



Rilevamento edifici rurali della Bonifica

Data: 22/01/2009

Azienda: SEGADA

Podere: 150

Tipologia: A3

CRITERI DI VALUTAZIONE

Si definiscono tre livelli di compatibilità:

a1 - coperture e canali di gronda originali;

a2 - coperture e canali di gronda sostituiti, ma comunque analoghi al disegno originale;

a3 - coperture e canali di gronda sostituiti non compatibili con il disegno originale.

b1 - prospetti e disegno delle aperture originali;

b2 - prospetti e disegno delle aperture modificati, ma comunque compatibili con il carattere originale;

b3 - prospetti e disegno delle aperture modificati non compatibili con il carattere originale.

c1 - Assenza di superfetazioni;

c2 - Presenza di superfetazioni, comunque compatibili con il disegno originale;

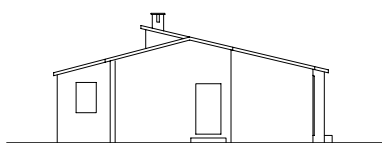
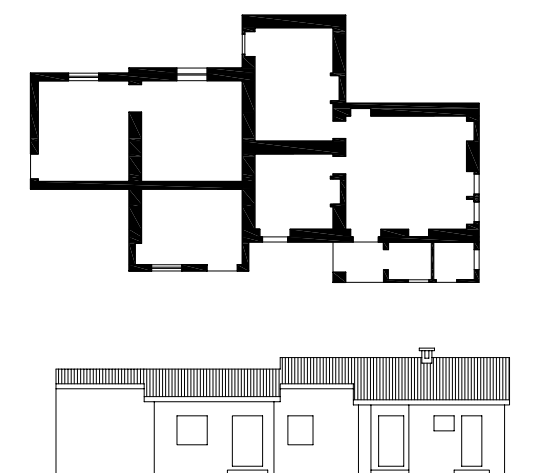
c3 - Presenza di superfetazioni incompatibili con il disegno originale.

Sulla base dell'analisi di questi elementi architettonici sono stati definiti criteri di valutazione che stabiliscono l'appartenenza dell'edificio storico ad una delle classi normative. In generale sono stati applicati i seguenti criteri:

Appartengono alla Cls1 gli edifici che presentano livelli di compatibilità a1, a2, b1, c1

Appartengono alla Cls2 gli edifici che presentano livelli di compatibilità a2, b2, c2

Appartengono alla Cls3 gli edifici che presentano livelli di compatibilità a3, b3, c3



0 1 3 6



Rilevamento edifici rurali della Bonifica

Data: 28/01/2009

Azienda: SEGADA

Podere: 151

Tipologia: A6

CRITERI DI VALUTAZIONE

Si definiscono tre livelli di compatibilità:

a1 - coperture e canali di gronda originali;

a2 - coperture e canali di gronda sostituiti, ma comunque analoghi al disegno originale;

a3 - coperture e canali di gronda sostituiti non compatibili con il disegno originale.

b1 - prospetti e disegno delle aperture originali;

b2 - prospetti e disegno delle aperture modificati, ma comunque compatibili con il carattere originale;

b3 - prospetti e disegno delle aperture modificati non compatibili con il carattere originale.

c1 - Assenza di superfetazioni;

c2 - Presenza di superfetazioni, comunque compatibili con il disegno originale;

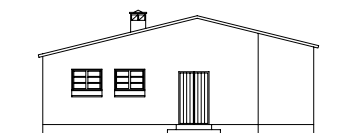
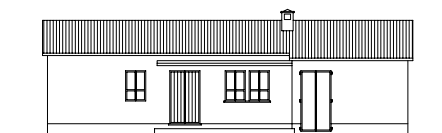
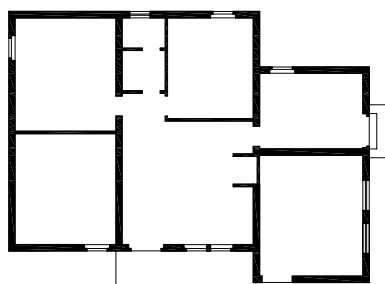
c3 - Presenza di superfetazioni incompatibili con il disegno originale.

Sulla base dell'analisi di questi elementi architettonici sono stati definiti criteri di valutazione che stabiliscono l'appartenenza dell'edificio storico ad una delle classi normative. In generale sono stati applicati i seguenti criteri:

Appartengono alla Cls1 gli edifici che presentano livelli di compatibilità a1, a2, b1, c1

Appartengono alla Cls2 gli edifici che presentano livelli di compatibilità a2, b2, c2

Appartengono alla Cls3 gli edifici che presentano livelli di compatibilità a3, b3, c3



0 1 3 6



Rilevamento edifici rurali della Bonifica

Data: 22/01/2009 Azienda: SEGADA Podere: 153 Tipologia: ESC

CRITERI DI VALUTAZIONE

Si definiscono tre livelli di compatibilità:

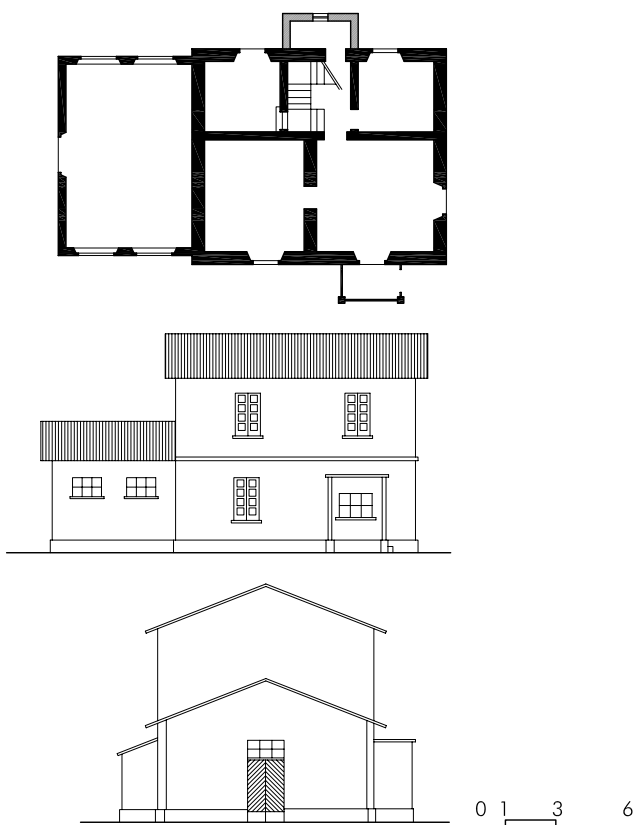
- a1 - coperture e canali di gronda originali;
- a2 - coperture e canali di gronda sostituiti, ma comunque analoghi al disegno originale;
- a3 - coperture e canali di gronda sostituiti non compatibili con il disegno originale.

- b1 - prospetti e disegno delle aperture originali;
- b2 - prospetti e disegno delle aperture modificati, ma comunque compatibili con il carattere originale;
- b3 - prospetti e disegno delle aperture modificati non compatibili con il carattere originale.

- c1 - Assenza di superfetazioni;
- c2 - Presenza di superfetazioni, comunque compatibili con il disegno originale;
- c3 - Presenza di superfetazioni incompatibili con il disegno originale.

Sulla base dell'analisi di questi elementi architettonici sono stati definiti criteri di valutazione che stabiliscono l'appartenenza dell'edificio storico ad una delle classi normative. In generale sono stati applicati i seguenti criteri:

- Appartengono alla Cls1 gli edifici che presentano livelli di compatibilità a1, a2, b1, c1
- Appartengono alla Cls2 gli edifici che presentano livelli di compatibilità a2, b2, c2
- Appartengono alla Cls3 gli edifici che presentano livelli di compatibilità a3, b3, c3



Rilevamento edifici rurali della Bonifica

Data: 22/01/2009 Azienda: SEGADA Podere: 154 Tipologia: ESC

CRITERI DI VALUTAZIONE

Si definiscono tre livelli di compatibilità:

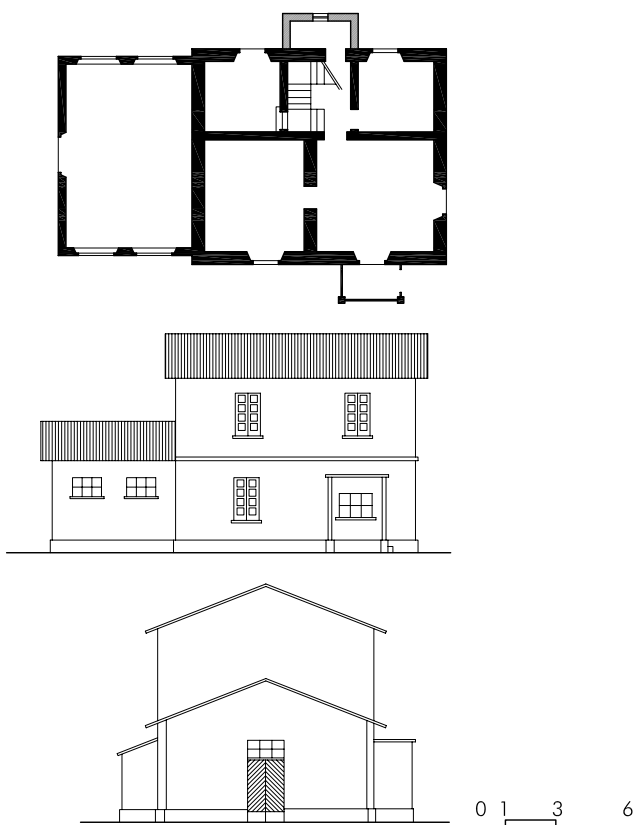
- a1 - coperture e canali di gronda originali;
- a2 - coperture e canali di gronda sostituiti, ma comunque analoghi al disegno originale;
- a3 - coperture e canali di gronda sostituiti non compatibili con il disegno originale.

- b1 - prospetti e disegno delle aperture originali;
- b2 - prospetti e disegno delle aperture modificati, ma comunque compatibili con il carattere originale;
- b3 - prospetti e disegno delle aperture modificati non compatibili con il carattere originale.

- c1 - Assenza di superfetazioni;
- c2 - Presenza di superfetazioni, comunque compatibili con il disegno originale;
- c3 - Presenza di superfetazioni incompatibili con il disegno originale.

Sulla base dell'analisi di questi elementi architettonici sono stati definiti criteri di valutazione che stabiliscono l'appartenenza dell'edificio storico ad una delle classi normative. In generale sono stati applicati i seguenti criteri:

- Appartengono alla Cls1 gli edifici che presentano livelli di compatibilità a1, a2, b1, c1
- Appartengono alla Cls2 gli edifici che presentano livelli di compatibilità a2, b2, c2
- Appartengono alla Cls3 gli edifici che presentano livelli di compatibilità a3, b3, c3



Rilevamento edifici rurali della Bonifica

Data: 22/01/2009

Azienda: SEGADA

Podere: 157

Tipologia: A6

CRITERI DI VALUTAZIONE

Si definiscono tre livelli di compatibilità:

a1 - coperture e canali di gronda originali;

a2 - coperture e canali di gronda sostituiti, ma comunque analoghi al disegno originale;

a3 - coperture e canali di gronda sostituiti non compatibili con il disegno originale.

b1 - prospetti e disegno delle aperture originali;

b2 - prospetti e disegno delle aperture modificati, ma comunque compatibili con il carattere originale;

b3 - prospetti e disegno delle aperture modificati non compatibili con il carattere originale.

c1 - Assenza di superfetazioni;

c2 - Presenza di superfetazioni, comunque compatibili con il disegno originale;

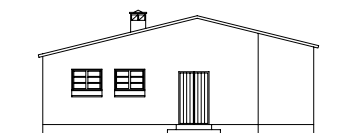
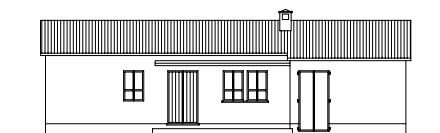
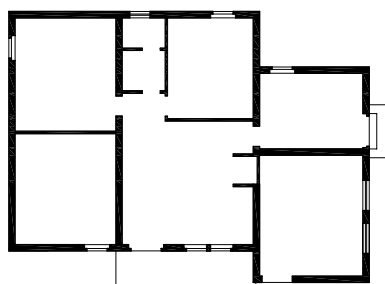
c3 - Presenza di superfetazioni incompatibili con il disegno originale.

Sulla base dell'analisi di questi elementi architettonici sono stati definiti criteri di valutazione che stabiliscono l'appartenenza dell'edificio storico ad una delle classi normative. In generale sono stati applicati i seguenti criteri:

Appartengono alla Cls1 gli edifici che presentano livelli di compatibilità a1, a2, b1, c1

Appartengono alla Cls2 gli edifici che presentano livelli di compatibilità a2, b2, c2

Appartengono alla Cls3 gli edifici che presentano livelli di compatibilità a3, b3, c3



0 1 3 6



Rilevamento edifici rurali della Bonifica

Data: 22/01/2009 Azienda: SEGADA Podere: 159 Tipologia: ESC

CRITERI DI VALUTAZIONE

Si definiscono tre livelli di compatibilità:

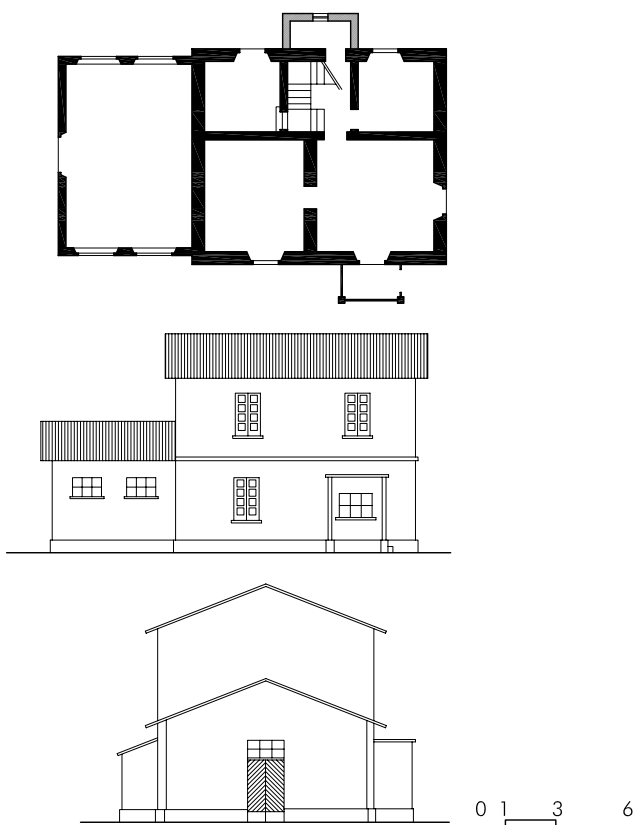
- a1 - coperture e canali di gronda originali;
- a2 - coperture e canali di gronda sostituiti, ma comunque analoghi al disegno originale;
- a3 - coperture e canali di gronda sostituiti non compatibili con il disegno originale.

- b1 - prospetti e disegno delle aperture originali;
- b2 - prospetti e disegno delle aperture modificati, ma comunque compatibili con il carattere originale;
- b3 - prospetti e disegno delle aperture modificati non compatibili con il carattere originale.

- c1 - Assenza di superfetazioni;
- c2 - Presenza di superfetazioni, comunque compatibili con il disegno originale;
- c3 - Presenza di superfetazioni incompatibili con il disegno originale.

Sulla base dell'analisi di questi elementi architettonici sono stati definiti criteri di valutazione che stabiliscono l'appartenenza dell'edificio storico ad una delle classi normative. In generale sono stati applicati i seguenti criteri:

- Appartengono alla Cls1 gli edifici che presentano livelli di compatibilità a1, a2, b1, c1
- Appartengono alla Cls2 gli edifici che presentano livelli di compatibilità a2, b2, c2
- Appartengono alla Cls3 gli edifici che presentano livelli di compatibilità a3, b3, c3



Rilevamento edifici rurali della Bonifica

Data: 22/01/2009

Azienda: SEGADA

Podere: 160

Tipologia: ESC

CRITERI DI VALUTAZIONE

Si definiscono tre livelli di compatibilità:

a1 - coperture e canali di gronda originali;

a2 - coperture e canali di gronda sostituiti, ma comunque analoghi al disegno originale;

a3 - coperture e canali di gronda sostituiti non compatibili con il disegno originale.

b1 - prospetti e disegno delle aperture originali;

b2 - prospetti e disegno delle aperture modificati, ma comunque compatibili con il carattere originale;

b3 - prospetti e disegno delle aperture modificati non compatibili con il carattere originale.

c1 - Assenza di superfetazioni;

c2 - Presenza di superfetazioni, comunque compatibili con il disegno originale;

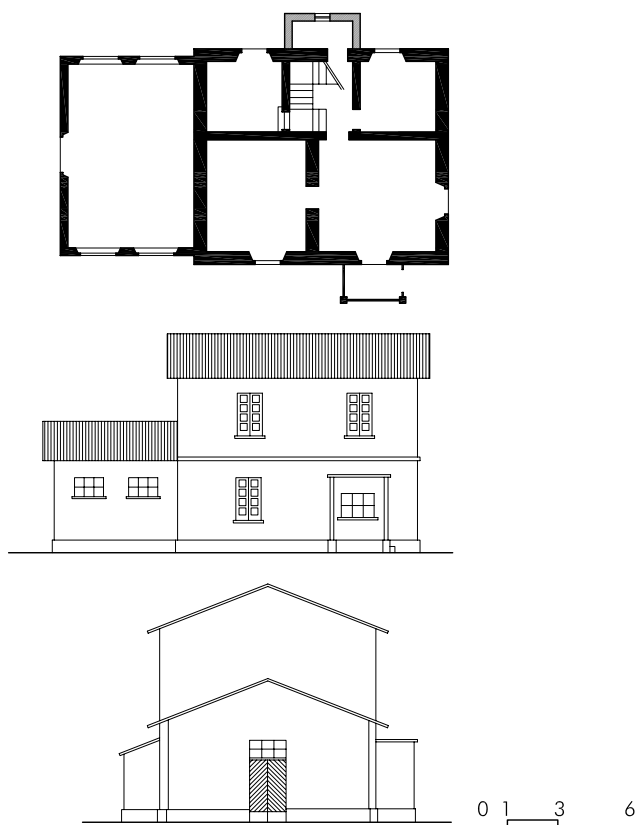
c3 - Presenza di superfetazioni incompatibili con il disegno originale.

Sulla base dell'analisi di questi elementi architettonici sono stati definiti criteri di valutazione che stabiliscono l'appartenenza dell'edificio storico ad una delle classi normative. In generale sono stati applicati i seguenti criteri:

Appartengono alla Cls1 gli edifici che presentano livelli di compatibilità a1, a2, b1, c1

Appartengono alla Cls2 gli edifici che presentano livelli di compatibilità a2, b2, c2

Appartengono alla Cls3 gli edifici che presentano livelli di compatibilità a3, b3, c3



Rilevamento edifici rurali della Bonifica

Data: 27/02/2009 Azienda: SEGADA Podere: 172 Tipologia: ESC

CRITERI DI VALUTAZIONE

Si definiscono tre livelli di compatibilità:

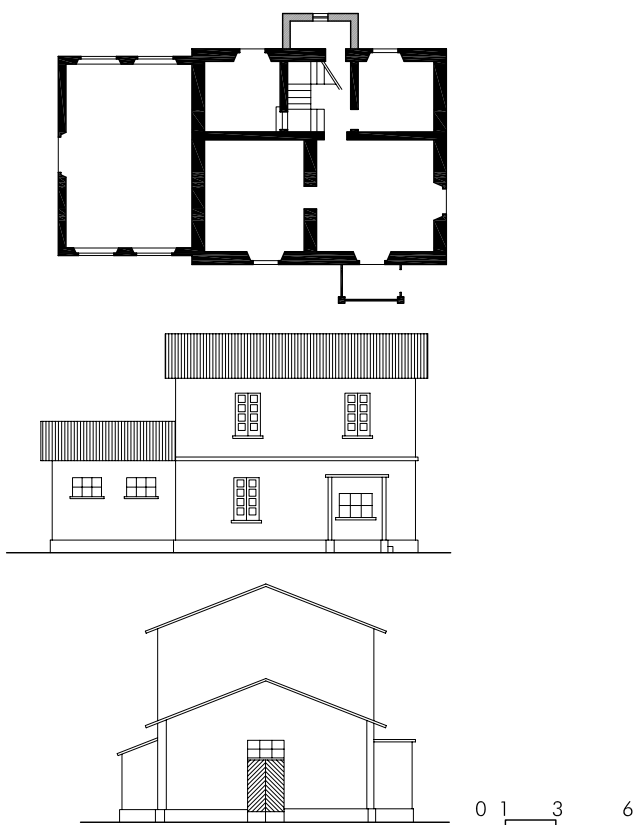
- a1 - coperture e canali di gronda originali;
- a2 - coperture e canali di gronda sostituiti, ma comunque analoghi al disegno originale;
- a3 - coperture e canali di gronda sostituiti non compatibili con il disegno originale.

- b1 - prospetti e disegno delle aperture originali;
- b2 - prospetti e disegno delle aperture modificati, ma comunque compatibili con il carattere originale;
- b3 - prospetti e disegno delle aperture modificati non compatibili con il carattere originale.

- c1 - Assenza di superfetazioni;
- c2 - Presenza di superfetazioni, comunque compatibili con il disegno originale;
- c3 - Presenza di superfetazioni incompatibili con il disegno originale.

Sulla base dell'analisi di questi elementi architettonici sono stati definiti criteri di valutazione che stabiliscono l'appartenenza dell'edificio storico ad una delle classi normative. In generale sono stati applicati i seguenti criteri:

- Appartengono alla Cls1 gli edifici che presentano livelli di compatibilità a1, a2, b1, c1
- Appartengono alla Cls2 gli edifici che presentano livelli di compatibilità a2, b2, c2
- Appartengono alla Cls3 gli edifici che presentano livelli di compatibilità a3, b3, c3



Rilevamento edifici rurali della Bonifica

Data: 22/01/2009 Azienda: SEGADA Podere: 173a Tipologia: ESC

CRITERI DI VALUTAZIONE

Si definiscono tre livelli di compatibilità:

a1 - coperture e canali di gronda originali;

a2 - coperture e canali di gronda sostituiti, ma comunque analoghi al disegno originale;

a3 - coperture e canali di gronda sostituiti non compatibili con il disegno originale.

b1 - prospetti e disegno delle aperture originali;

b2 - prospetti e disegno delle aperture modificati, ma comunque compatibili con il carattere originale;

b3 - prospetti e disegno delle aperture modificati non compatibili con il carattere originale.

c1 - Assenza di superfetazioni;

c2 - Presenza di superfetazioni, comunque compatibili con il disegno originale;

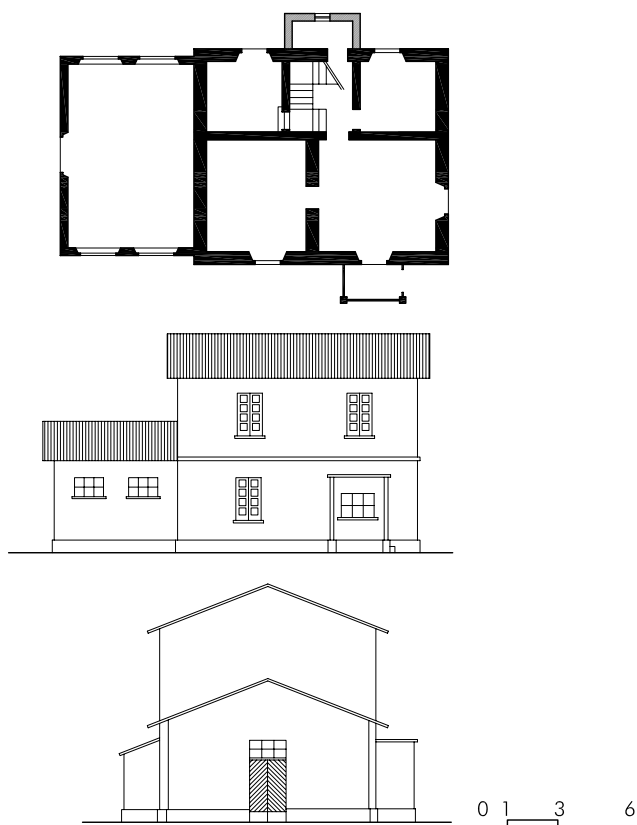
c3 - Presenza di superfetazioni incompatibili con il disegno originale.

Sulla base dell'analisi di questi elementi architettonici sono stati definiti criteri di valutazione che stabiliscono l'appartenenza dell'edificio storico ad una delle classi normative. In generale sono stati applicati i seguenti criteri:

Appartengono alla Cls1 gli edifici che presentano livelli di compatibilità a1, a2, b1, c1

Appartengono alla Cls2 gli edifici che presentano livelli di compatibilità a2, b2, c2

Appartengono alla Cls3 gli edifici che presentano livelli di compatibilità a3, b3, c3



Rilevamento edifici rurali della Bonifica

Data: 22/01/2009

Azienda: SEGADA

Podere: 174

Tipologia: ESC

CRITERI DI VALUTAZIONE

Si definiscono tre livelli di compatibilità:

a1 - coperture e canali di gronda originali;

a2 - coperture e canali di gronda sostituiti, ma comunque analoghi al disegno originale;

a3 - coperture e canali di gronda sostituiti non compatibili con il disegno originale.

b1 - prospetti e disegno delle aperture originali;

b2 - prospetti e disegno delle aperture modificati, ma comunque compatibili con il carattere originale;

b3 - prospetti e disegno delle aperture modificati non compatibili con il carattere originale.

c1 - Assenza di superfetazioni;

c2 - Presenza di superfetazioni, comunque compatibili con il disegno originale;

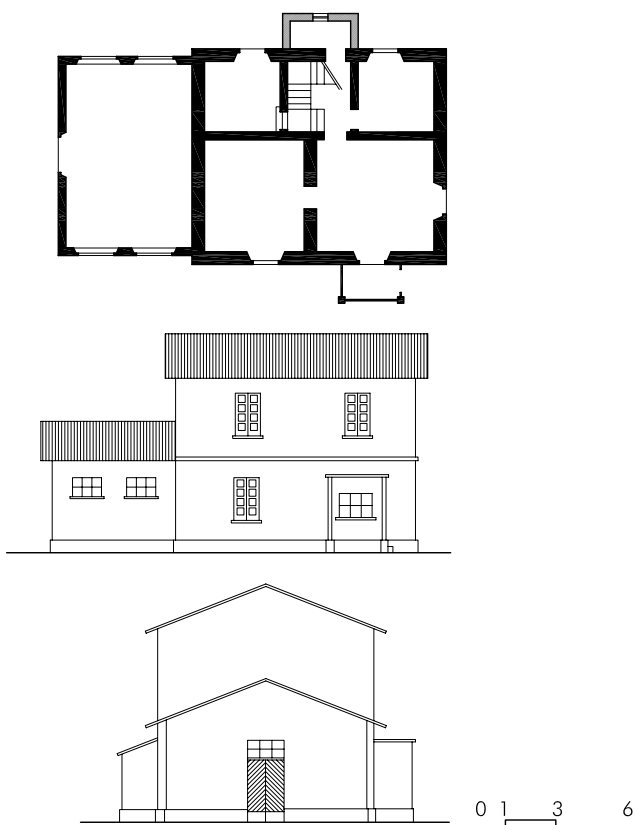
c3 - Presenza di superfetazioni incompatibili con il disegno originale.

Sulla base dell'analisi di questi elementi architettonici sono stati definiti criteri di valutazione che stabiliscono l'appartenenza dell'edificio storico ad una delle classi normative. In generale sono stati applicati i seguenti criteri:

Appartengono alla Cls1 gli edifici che presentano livelli di compatibilità a1, a2, b1, c1

Appartengono alla Cls2 gli edifici che presentano livelli di compatibilità a2, b2, c2

Appartengono alla Cls3 gli edifici che presentano livelli di compatibilità a3, b3, c3



Rilevamento edifici rurali della Bonifica

Data: 22/01/2009 Azienda: SEGADA Podere: 175 Tipologia: ESC

CRITERI DI VALUTAZIONE

Si definiscono tre livelli di compatibilità:

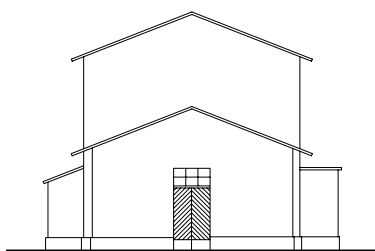
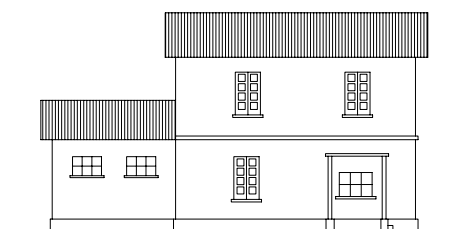
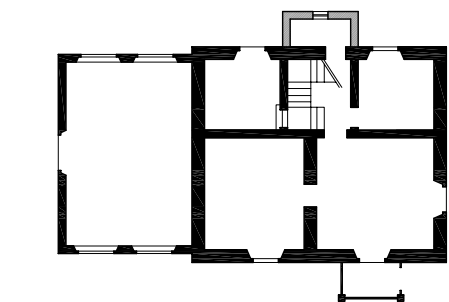
- a1 - coperture e canali di gronda originali;
- a2 - coperture e canali di gronda sostituiti, ma comunque analoghi al disegno originale;
- a3 - coperture e canali di gronda sostituiti non compatibili con il disegno originale.

- b1 - prospetti e disegno delle aperture originali;
- b2 - prospetti e disegno delle aperture modificati, ma comunque compatibili con il carattere originale;
- b3 - prospetti e disegno delle aperture modificati non compatibili con il carattere originale.

- c1 - Assenza di superfetazioni;
- c2 - Presenza di superfetazioni, comunque compatibili con il disegno originale;
- c3 - Presenza di superfetazioni incompatibili con il disegno originale.

Sulla base dell'analisi di questi elementi architettonici sono stati definiti criteri di valutazione che stabiliscono l'appartenenza dell'edificio storico ad una delle classi normative. In generale sono stati applicati i seguenti criteri:

- Appartengono alla Cls1 gli edifici che presentano livelli di compatibilità a1, a2, b1, c1
- Appartengono alla Cls2 gli edifici che presentano livelli di compatibilità a2, b2, c2
- Appartengono alla Cls3 gli edifici che presentano livelli di compatibilità a3, b3, c3



0 1 3 6



Rilevamento edifici rurali della Bonifica

Data: 22/01/2009

Azienda: SEGADA

Podere: 177

Tipologia: ESC

CRITERI DI VALUTAZIONE

Si definiscono tre livelli di compatibilità:

a1 - coperture e canali di gronda originali;

a2 - coperture e canali di gronda sostituiti, ma comunque analoghi al disegno originale;

a3 - coperture e canali di gronda sostituiti non compatibili con il disegno originale.

b1 - prospetti e disegno delle aperture originali;

b2 - prospetti e disegno delle aperture modificati, ma comunque compatibili con il carattere originale;

b3 - prospetti e disegno delle aperture modificati non compatibili con il carattere originale.

c1 - Assenza di superfetazioni;

c2 - Presenza di superfetazioni, comunque compatibili con il disegno originale;

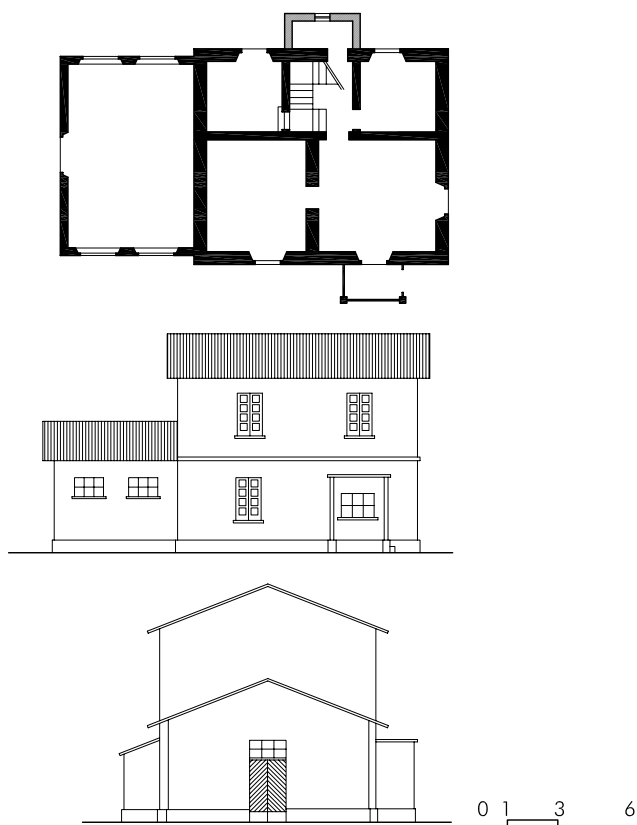
c3 - Presenza di superfetazioni incompatibili con il disegno originale.

Sulla base dell'analisi di questi elementi architettonici sono stati definiti criteri di valutazione che stabiliscono l'appartenenza dell'edificio storico ad una delle classi normative. In generale sono stati applicati i seguenti criteri:

Appartengono alla Cls1 gli edifici che presentano livelli di compatibilità a1, a2, b1, c1

Appartengono alla Cls2 gli edifici che presentano livelli di compatibilità a2, b2, c2

Appartengono alla Cls3 gli edifici che presentano livelli di compatibilità a3, b3, c3



Rilevamento edifici rurali della Bonifica

Data: 22/01/2009

Azienda: SEGADA

Podere: 178

Tipologia: A6

CRITERI DI VALUTAZIONE

Si definiscono tre livelli di compatibilità:

a1 - coperture e canali di gronda originali;

a2 - coperture e canali di gronda sostituiti, ma comunque analoghi al disegno originale;

a3 - coperture e canali di gronda sostituiti non compatibili con il disegno originale.

b1 - prospetti e disegno delle aperture originali;

b2 - prospetti e disegno delle aperture modificati, ma comunque compatibili con il carattere originale;

b3 - prospetti e disegno delle aperture modificati non compatibili con il carattere originale.

c1 - Assenza di superfetazioni;

c2 - Presenza di superfetazioni, comunque compatibili con il disegno originale;

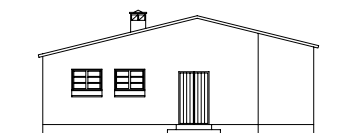
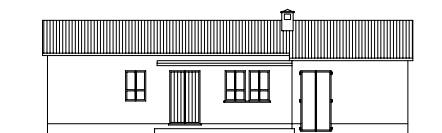
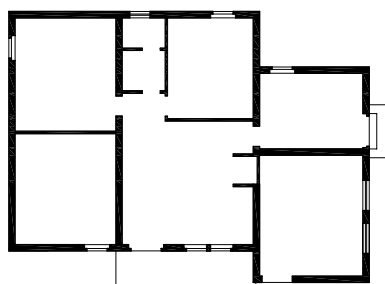
c3 - Presenza di superfetazioni incompatibili con il disegno originale.

Sulla base dell'analisi di questi elementi architettonici sono stati definiti criteri di valutazione che stabiliscono l'appartenenza dell'edificio storico ad una delle classi normative. In generale sono stati applicati i seguenti criteri:

Appartengono alla Cls1 gli edifici che presentano livelli di compatibilità a1, a2, b1, c1

Appartengono alla Cls2 gli edifici che presentano livelli di compatibilità a2, b2, c2

Appartengono alla Cls3 gli edifici che presentano livelli di compatibilità a3, b3, c3



0 1 3 6



Rilevamento edifici rurali della Bonifica

Data: 28/01/2009 Azienda: SEGADA Podere: 183 Tipologia: ESC

CRITERI DI VALUTAZIONE

Si definiscono tre livelli di compatibilità:

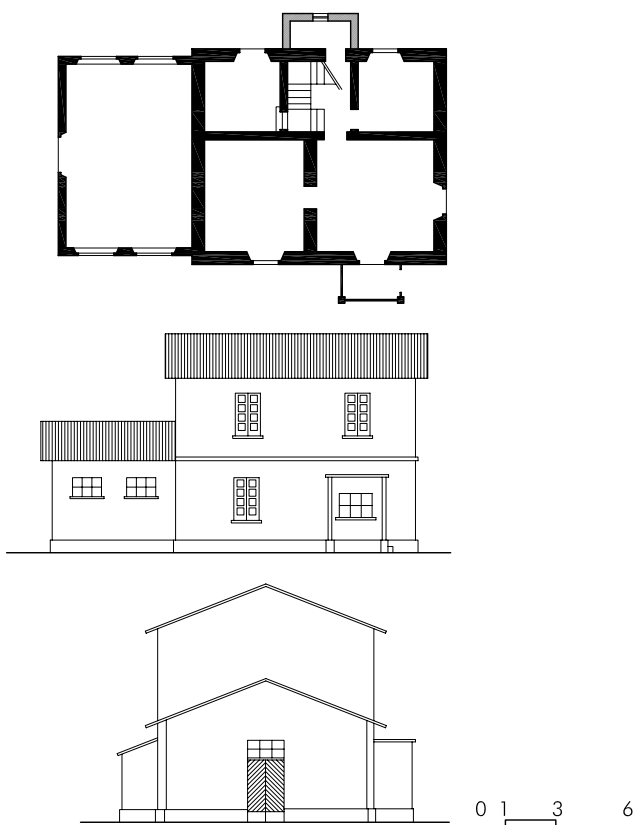
- a1 - coperture e canali di gronda originali;
- a2 - coperture e canali di gronda sostituiti, ma comunque analoghi al disegno originale;
- a3 - coperture e canali di gronda sostituiti non compatibili con il disegno originale.

- b1 - prospetti e disegno delle aperture originali;
- b2 - prospetti e disegno delle aperture modificati, ma comunque compatibili con il carattere originale;
- b3 - prospetti e disegno delle aperture modificati non compatibili con il carattere originale.

- c1 - Assenza di superfetazioni;
- c2 - Presenza di superfetazioni, comunque compatibili con il disegno originale;
- c3 - Presenza di superfetazioni incompatibili con il disegno originale.

Sulla base dell'analisi di questi elementi architettonici sono stati definiti criteri di valutazione che stabiliscono l'appartenenza dell'edificio storico ad una delle classi normative. In generale sono stati applicati i seguenti criteri:

- Appartengono alla Cls1 gli edifici che presentano livelli di compatibilità a1, a2, b1, c1
- Appartengono alla Cls2 gli edifici che presentano livelli di compatibilità a2, b2, c2
- Appartengono alla Cls3 gli edifici che presentano livelli di compatibilità a3, b3, c3



Rilevamento edifici rurali della Bonifica

Data: 30/01/2009

Azienda: SEGADA

Podere: 185

Tipologia: A3

CRITERI DI VALUTAZIONE

Si definiscono tre livelli di compatibilità:

a1 - coperture e canali di gronda originali;

a2 - coperture e canali di gronda sostituiti, ma comunque analoghi al disegno originale;

a3 - coperture e canali di gronda sostituiti non compatibili con il disegno originale.

b1 - prospetti e disegno delle aperture originali;

b2 - prospetti e disegno delle aperture modificati, ma comunque compatibili con il carattere originale;

b3 - prospetti e disegno delle aperture modificati non compatibili con il carattere originale.

c1 - Assenza di superfetazioni;

c2 - Presenza di superfetazioni, comunque compatibili con il disegno originale;

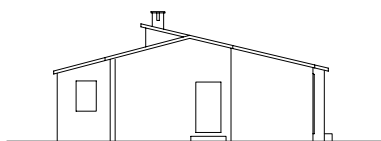
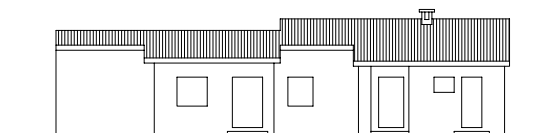
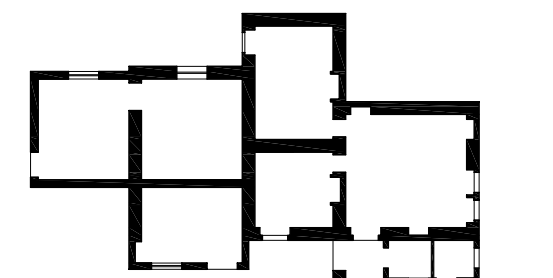
c3 - Presenza di superfetazioni incompatibili con il disegno originale.

Sulla base dell'analisi di questi elementi architettonici sono stati definiti criteri di valutazione che stabiliscono l'appartenenza dell'edificio storico ad una delle classi normative. In generale sono stati applicati i seguenti criteri:

Appartengono alla Cls1 gli edifici che presentano livelli di compatibilità a1, a2, b1, c1

Appartengono alla Cls2 gli edifici che presentano livelli di compatibilità a2, b2, c2

Appartengono alla Cls3 gli edifici che presentano livelli di compatibilità a3, b3, c3



0 1 3 6



Rilevamento edifici rurali della Bonifica

Data: 28/01/2009

Azienda: SEGADA

Podere: 186

Tipologia: A6

CRITERI DI VALUTAZIONE

Si definiscono tre livelli di compatibilità:

a1 - coperture e canali di gronda originali;

a2 - coperture e canali di gronda sostituiti, ma comunque analoghi al disegno originale;

a3 - coperture e canali di gronda sostituiti non compatibili con il disegno originale.

b1 - prospetti e disegno delle aperture originali;

b2 - prospetti e disegno delle aperture modificati, ma comunque compatibili con il carattere originale;

b3 - prospetti e disegno delle aperture modificati non compatibili con il carattere originale.

c1 - Assenza di superfetazioni;

c2 - Presenza di superfetazioni, comunque compatibili con il disegno originale;

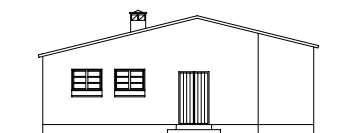
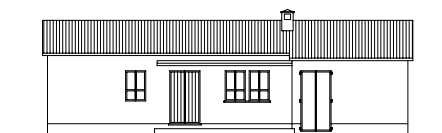
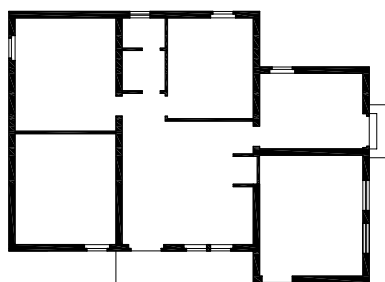
c3 - Presenza di superfetazioni incompatibili con il disegno originale.

Sulla base dell'analisi di questi elementi architettonici sono stati definiti criteri di valutazione che stabiliscono l'appartenenza dell'edificio storico ad una delle classi normative. In generale sono stati applicati i seguenti criteri:

Appartengono alla Cls1 gli edifici che presentano livelli di compatibilità a1, a2, b1, c1

Appartengono alla Cls2 gli edifici che presentano livelli di compatibilità a2, b2, c2

Appartengono alla Cls3 gli edifici che presentano livelli di compatibilità a3, b3, c3



0 1 3 6



Rilevamento edifici rurali della Bonifica

Data: 28/01/2009 Azienda: SEGADA Podere: 191 Tipologia: ESC

CRITERI DI VALUTAZIONE

Si definiscono tre livelli di compatibilità:

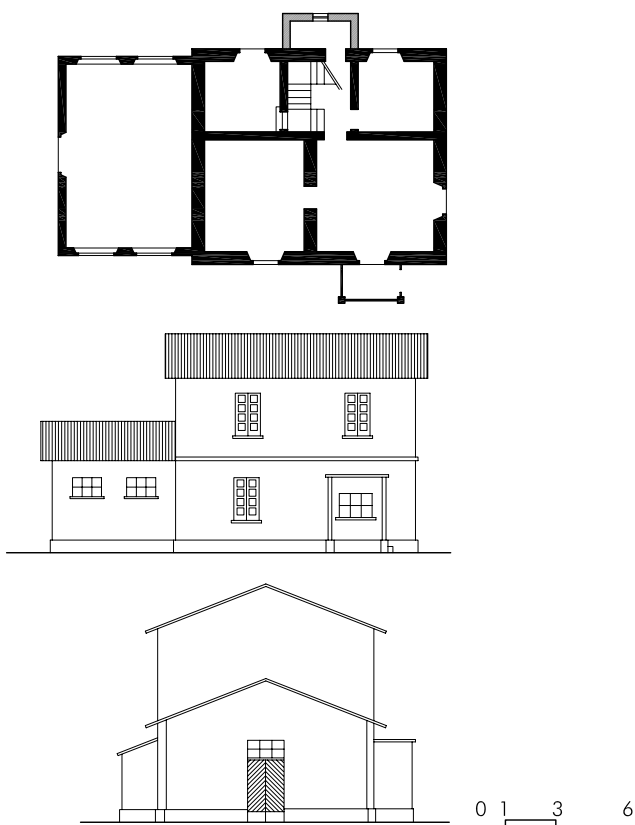
- a1 - coperture e canali di gronda originali;
- a2 - coperture e canali di gronda sostituiti, ma comunque analoghi al disegno originale;
- a3 - coperture e canali di gronda sostituiti non compatibili con il disegno originale.

- b1 - prospetti e disegno delle aperture originali;
- b2 - prospetti e disegno delle aperture modificati, ma comunque compatibili con il carattere originale;
- b3 - prospetti e disegno delle aperture modificati non compatibili con il carattere originale.

- c1 - Assenza di superfetazioni;
- c2 - Presenza di superfetazioni, comunque compatibili con il disegno originale;
- c3 - Presenza di superfetazioni incompatibili con il disegno originale.

Sulla base dell'analisi di questi elementi architettonici sono stati definiti criteri di valutazione che stabiliscono l'appartenenza dell'edificio storico ad una delle classi normative. In generale sono stati applicati i seguenti criteri:

- Appartengono alla Cls1 gli edifici che presentano livelli di compatibilità a1, a2, b1, c1
- Appartengono alla Cls2 gli edifici che presentano livelli di compatibilità a2, b2, c2
- Appartengono alla Cls3 gli edifici che presentano livelli di compatibilità a3, b3, c3



Rilevamento edifici rurali della Bonifica

Data: 28/01/2009

Azienda: SEGADA

Podere: 199

Tipologia: A3

CRITERI DI VALUTAZIONE

Si definiscono tre livelli di compatibilità:

a1 - coperture e canali di gronda originali;

a2 - coperture e canali di gronda sostituiti, ma comunque analoghi al disegno originale;

a3 - coperture e canali di gronda sostituiti non compatibili con il disegno originale.

b1 - prospetti e disegno delle aperture originali;

b2 - prospetti e disegno delle aperture modificati, ma comunque compatibili con il carattere originale;

b3 - prospetti e disegno delle aperture modificati non compatibili con il carattere originale.

c1 - Assenza di superfetazioni;

c2 - Presenza di superfetazioni, comunque compatibili con il disegno originale;

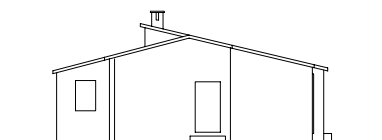
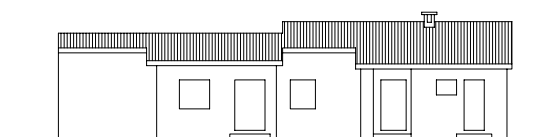
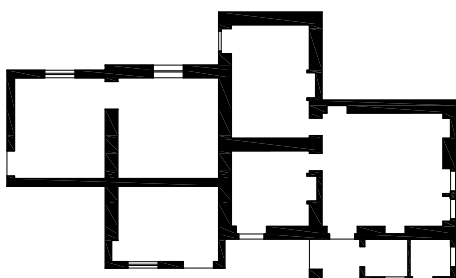
c3 - Presenza di superfetazioni incompatibili con il disegno originale.

Sulla base dell'analisi di questi elementi architettonici sono stati definiti criteri di valutazione che stabiliscono l'appartenenza dell'edificio storico ad una delle classi normative. In generale sono stati applicati i seguenti criteri:

Appartengono alla Cls1 gli edifici che presentano livelli di compatibilità a1, a2, b1, c1

Appartengono alla Cls2 gli edifici che presentano livelli di compatibilità a2, b2, c2

Appartengono alla Cls3 gli edifici che presentano livelli di compatibilità a3, b3, c3



0 1 3 6



Rilevamento edifici rurali della Bonifica

Data: 30/01/2009

Azienda: SEGADA

Podere: 200

Tipologia: A3

CRITERI DI VALUTAZIONE

Si definiscono tre livelli di compatibilità:

a1 - coperture e canali di gronda originali;

a2 - coperture e canali di gronda sostituiti, ma comunque analoghi al disegno originale;

a3 - coperture e canali di gronda sostituiti non compatibili con il disegno originale.

b1 - prospetti e disegno delle aperture originali;

b2 - prospetti e disegno delle aperture modificati, ma comunque compatibili con il carattere originale;

b3 - prospetti e disegno delle aperture modificati non compatibili con il carattere originale.

c1 - Assenza di superfetazioni;

c2 - Presenza di superfetazioni, comunque compatibili con il disegno originale;

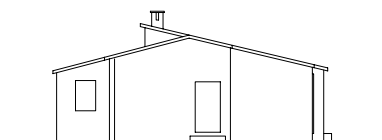
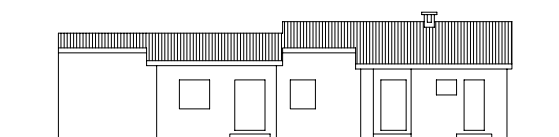
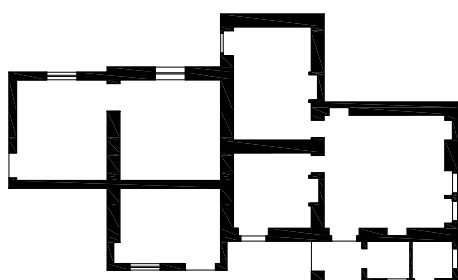
c3 - Presenza di superfetazioni incompatibili con il disegno originale.

Sulla base dell'analisi di questi elementi architettonici sono stati definiti criteri di valutazione che stabiliscono l'appartenenza dell'edificio storico ad una delle classi normative. In generale sono stati applicati i seguenti criteri:

Appartengono alla Cls1 gli edifici che presentano livelli di compatibilità a1, a2, b1, c1

Appartengono alla Cls2 gli edifici che presentano livelli di compatibilità a2, b2, c2

Appartengono alla Cls3 gli edifici che presentano livelli di compatibilità a3, b3, c3



0 1 3 6



Rilevamento edifici rurali della Bonifica

Data: 30/01/2009

Azienda: SEGADA

Podere: 201

Tipologia: A3

CRITERI DI VALUTAZIONE

Si definiscono tre livelli di compatibilità:

a1 - coperture e canali di gronda originali;

a2 - coperture e canali di gronda sostituiti, ma comunque analoghi al disegno originale;

a3 - coperture e canali di gronda sostituiti non compatibili con il disegno originale.

b1 - prospetti e disegno delle aperture originali;

b2 - prospetti e disegno delle aperture modificati, ma comunque compatibili con il carattere originale;

b3 - prospetti e disegno delle aperture modificati non compatibili con il carattere originale.

c1 - Assenza di superfetazioni;

c2 - Presenza di superfetazioni, comunque compatibili con il disegno originale;

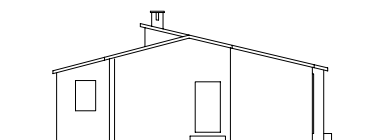
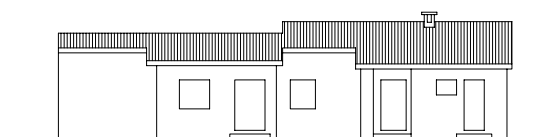
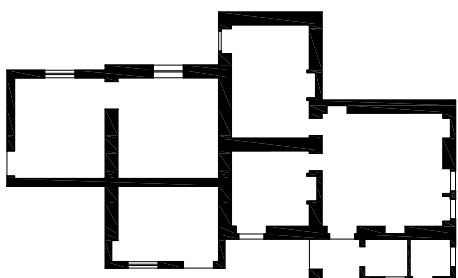
c3 - Presenza di superfetazioni incompatibili con il disegno originale.

Sulla base dell'analisi di questi elementi architettonici sono stati definiti criteri di valutazione che stabiliscono l'appartenenza dell'edificio storico ad una delle classi normative. In generale sono stati applicati i seguenti criteri:

Appartengono alla Cls1 gli edifici che presentano livelli di compatibilità a1, a2, b1, c1

Appartengono alla Cls2 gli edifici che presentano livelli di compatibilità a2, b2, c2

Appartengono alla Cls3 gli edifici che presentano livelli di compatibilità a3, b3, c3



0 1 3 6



Rilevamento edifici rurali della Bonifica

Data: 30/01/2009

Azienda: SEGADA

Podere: 206

Tipologia: A3

CRITERI DI VALUTAZIONE

Si definiscono tre livelli di compatibilità:

a1 - coperture e canali di gronda originali;

a2 - coperture e canali di gronda sostituiti, ma comunque analoghi al disegno originale;

a3 - coperture e canali di gronda sostituiti non compatibili con il disegno originale.

b1 - prospetti e disegno delle aperture originali;

b2 - prospetti e disegno delle aperture modificati, ma comunque compatibili con il carattere originale;

b3 - prospetti e disegno delle aperture modificati non compatibili con il carattere originale.

c1 - Assenza di superfetazioni;

c2 - Presenza di superfetazioni, comunque compatibili con il disegno originale;

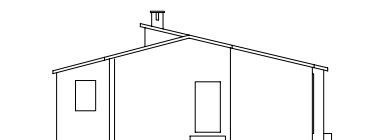
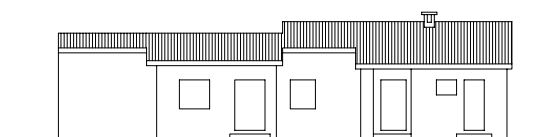
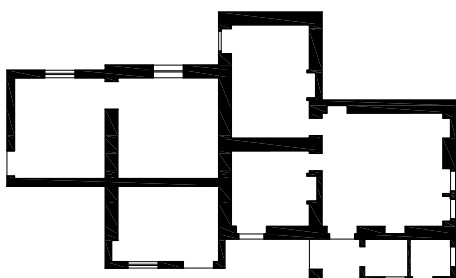
c3 - Presenza di superfetazioni incompatibili con il disegno originale.

Sulla base dell'analisi di questi elementi architettonici sono stati definiti criteri di valutazione che stabiliscono l'appartenenza dell'edificio storico ad una delle classi normative. In generale sono stati applicati i seguenti criteri:

Appartengono alla Cls1 gli edifici che presentano livelli di compatibilità a1, a2, b1, c1

Appartengono alla Cls2 gli edifici che presentano livelli di compatibilità a2, b2, c2

Appartengono alla Cls3 gli edifici che presentano livelli di compatibilità a3, b3, c3



0 1 3 6



Rilevamento edifici rurali della Bonifica

Data: 30/01/2009

Azienda: SEGADA

Podere: 207

Tipologia: A3

CRITERI DI VALUTAZIONE

Si definiscono tre livelli di compatibilità:

a1 - coperture e canali di gronda originali;

a2 - coperture e canali di gronda sostituiti, ma comunque analoghi al disegno originale;

a3 - coperture e canali di gronda sostituiti non compatibili con il disegno originale.

b1 - prospetti e disegno delle aperture originali;

b2 - prospetti e disegno delle aperture modificati, ma comunque compatibili con il carattere originale;

b3 - prospetti e disegno delle aperture modificati non compatibili con il carattere originale.

c1 - Assenza di superfetazioni;

c2 - Presenza di superfetazioni, comunque compatibili con il disegno originale;

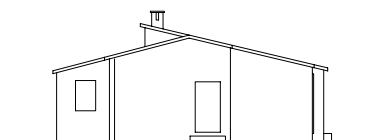
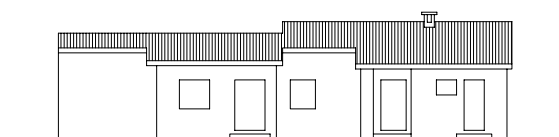
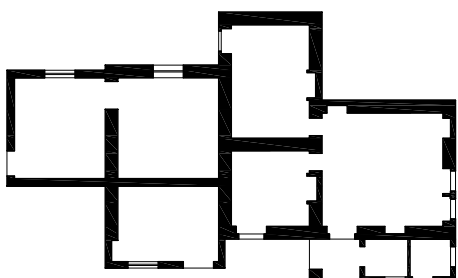
c3 - Presenza di superfetazioni incompatibili con il disegno originale.

Sulla base dell'analisi di questi elementi architettonici sono stati definiti criteri di valutazione che stabiliscono l'appartenenza dell'edificio storico ad una delle classi normative. In generale sono stati applicati i seguenti criteri:

Appartengono alla Cls1 gli edifici che presentano livelli di compatibilità a1, a2, b1, c1

Appartengono alla Cls2 gli edifici che presentano livelli di compatibilità a2, b2, c2

Appartengono alla Cls3 gli edifici che presentano livelli di compatibilità a3, b3, c3



0 1 3 6



Rilevamento edifici rurali della Bonifica

Data: 30/01/2009

Azienda: SEGADA

Podere: 212

Tipologia: B3

CRITERI DI VALUTAZIONE

Si definiscono tre livelli di compatibilità:

a1 - coperture e canali di gronda originali;

a2 - coperture e canali di gronda sostituiti, ma comunque analoghi al disegno originale;

a3 - coperture e canali di gronda sostituiti non compatibili con il disegno originale.

b1 - prospetti e disegno delle aperture originali;

b2 - prospetti e disegno delle aperture modificati, ma comunque compatibili con il carattere originale;

b3 - prospetti e disegno delle aperture modificati non compatibili con il carattere originale.

c1 - Assenza di superfetazioni;

c2 - Presenza di superfetazioni, comunque compatibili con il disegno originale;

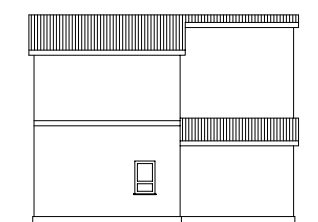
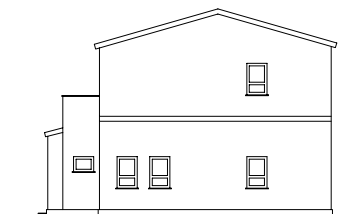
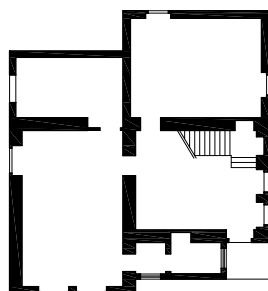
c3 - Presenza di superfetazioni incompatibili con il disegno originale.

Sulla base dell'analisi di questi elementi architettonici sono stati definiti criteri di valutazione che stabiliscono l'appartenenza dell'edificio storico ad una delle classi normative. In generale sono stati applicati i seguenti criteri:

Appartengono alla Cls1 gli edifici che presentano livelli di compatibilità a1, a2, b1, c1

Appartengono alla Cls2 gli edifici che presentano livelli di compatibilità a2, b2, c2

Appartengono alla Cls3 gli edifici che presentano livelli di compatibilità a3, b3, c3



0 1 3 6

