



CITTÀ DI ALGHERO

STRALCIO
PIANO REGOLATORE
GENERALE

TAV. N. 6

VARIANTE

UFFICIO TECNICO
SERVIZIO URBANISTICA

PROGETTISTI:

Dott. Arch. Giancarmelo Serra

Dott. Arch. Elisabetta Bulli

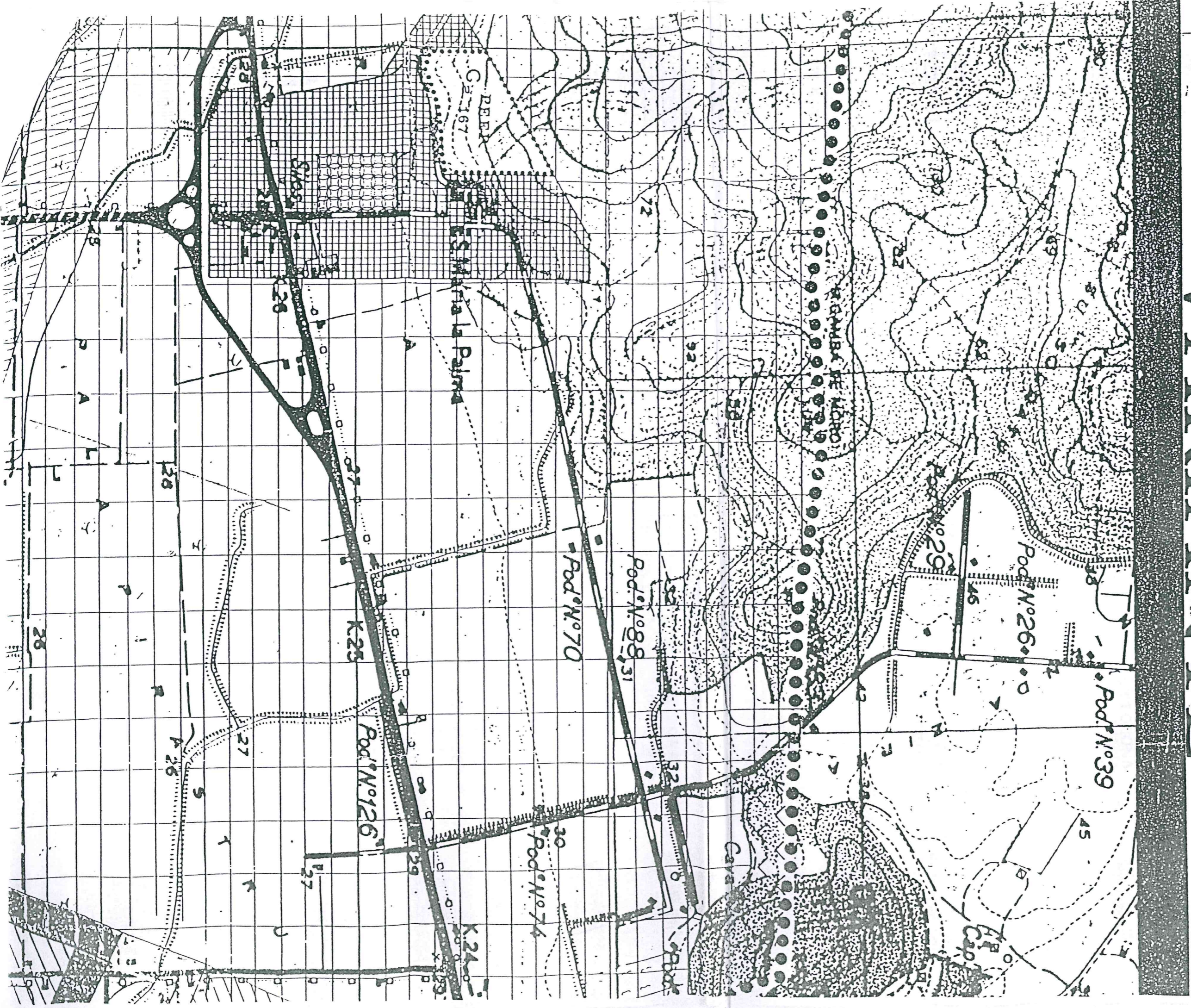
Collaboratore:
Giovanni Falchi



6
1:10000

ATTORREO VARIANTTE

Attoato alla deliberazione 344 del 1944



ALGERO P. R. G.

DESTINAZIONI D'USO DEL TERRITORIO

	ZONA a CENTRO STORICO		ZONA g
	ZONA b SOTTOZONE B ₁ B ₂ B ₃ B ₃ *		SOTTOZONA G ₁
	SOTTOZONE BH		SOTTOZONA G ₂
	ZONA c SOTTOZONA C ₁		SOTTOZONA G ₃
	SOTTOZONA C ₂		SOTTOZONA G ₄
	ZONA d SOTTOZONA D ₁		SOTTOZONA G ₅
	SOTTOZONA D ₂		SOTTOZONA G ₆
	SOTTOZONA D ₂ bis		SOTTOZONA G ₇
	ZONA e SOTTOZONA E ₁		SOTTOZONA G ₈
	SOTTOZONA E ₂		ZONA h ₃
	ZONA f SOTTOZONA F ₁		ZONA h
	SOTTOZONA F ₂		SOTTOZONA H ₁
	SOTTOZONA F ₃		SOTTOZONA H ₂
	SOTTOZONA F ₄		SOTTOZONA H ₃
	SOTTOZONA F ₅		SOTTOZONA H ₄
			SOTTOZONA E ₂ bis