



Allegato alla deliberazione del C.C.  
64 del 14.12.2005

# CITTÀ DI ALGHERO

STRALCIO  
PIANO REGOLATORE  
GENERALE

**TAV. N. 6**

**STATO ATTUALE**

UFFICIO TECNICO  
**SERVIZIO URBANISTICA**

PROGETTISTI:

Dott. Arch. Giancarmelo Serra

Dott. Arch. Elisabetta Bulla

Collaboratore:

Giovanni Falchi



*Giancarmelo Serra*

*Falchi*



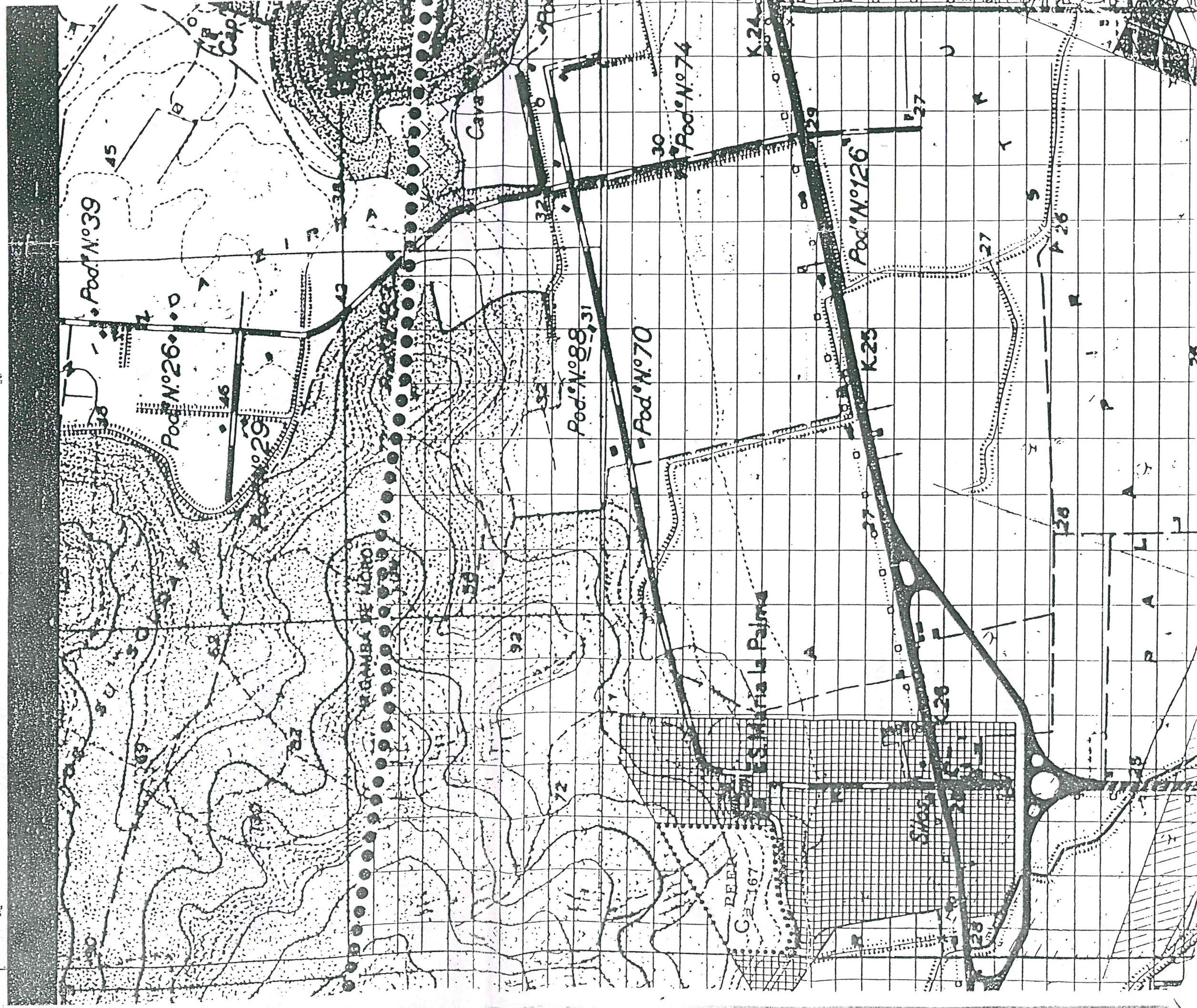
6

1:10000

# ALCANTARA

stato attuale

Allegato alla deliberazione del 27/11/1911





# ALGHERO P. R. G.

## DESTINAZIONI D'USO DEL TERRIT

	ZONA a CENTRO STORICO		ZONA b
	SOTTOZONE B <sub>1</sub> B <sub>2</sub> B <sub>3</sub> B <sub>3</sub> *		SOTTOZONA G <sub>1</sub>
	SOTTOZONE BH		SOTTOZONA G <sub>2</sub>
	ZONA c SOTTOZONA C <sub>1</sub>		SOTTOZONA G <sub>3</sub>
	SOTTOZONA C <sub>2</sub>		SOTTOZONA G <sub>4</sub>
	ZONA d SOTTOZONA D <sub>1</sub>		SOTTOZONA G <sub>5</sub>
	SOTTOZONA D <sub>2</sub>		SOTTOZONA G <sub>6</sub>
	ZONA e SOTTOZONA E <sub>1</sub>		SOTTOZONA G <sub>7</sub>
	SOTTOZONA E <sub>2</sub>		SOTTOZONA G <sub>8</sub>
	ZONA f SOTTOZONA F <sub>1</sub>		ZONA h SOTTOZONA H <sub>1</sub>
	SOTTOZONA F <sub>2</sub>		SOTTOZONA H <sub>2</sub>
	SOTTOZONA F <sub>3</sub>		SOTTOZONA H <sub>3</sub>
	SOTTOZONA F <sub>4</sub>		SOTTOZONA H <sub>4</sub>
	SOTTOZONA F <sub>5</sub>		SOTTOZONA E2 bis