

LEGENDA

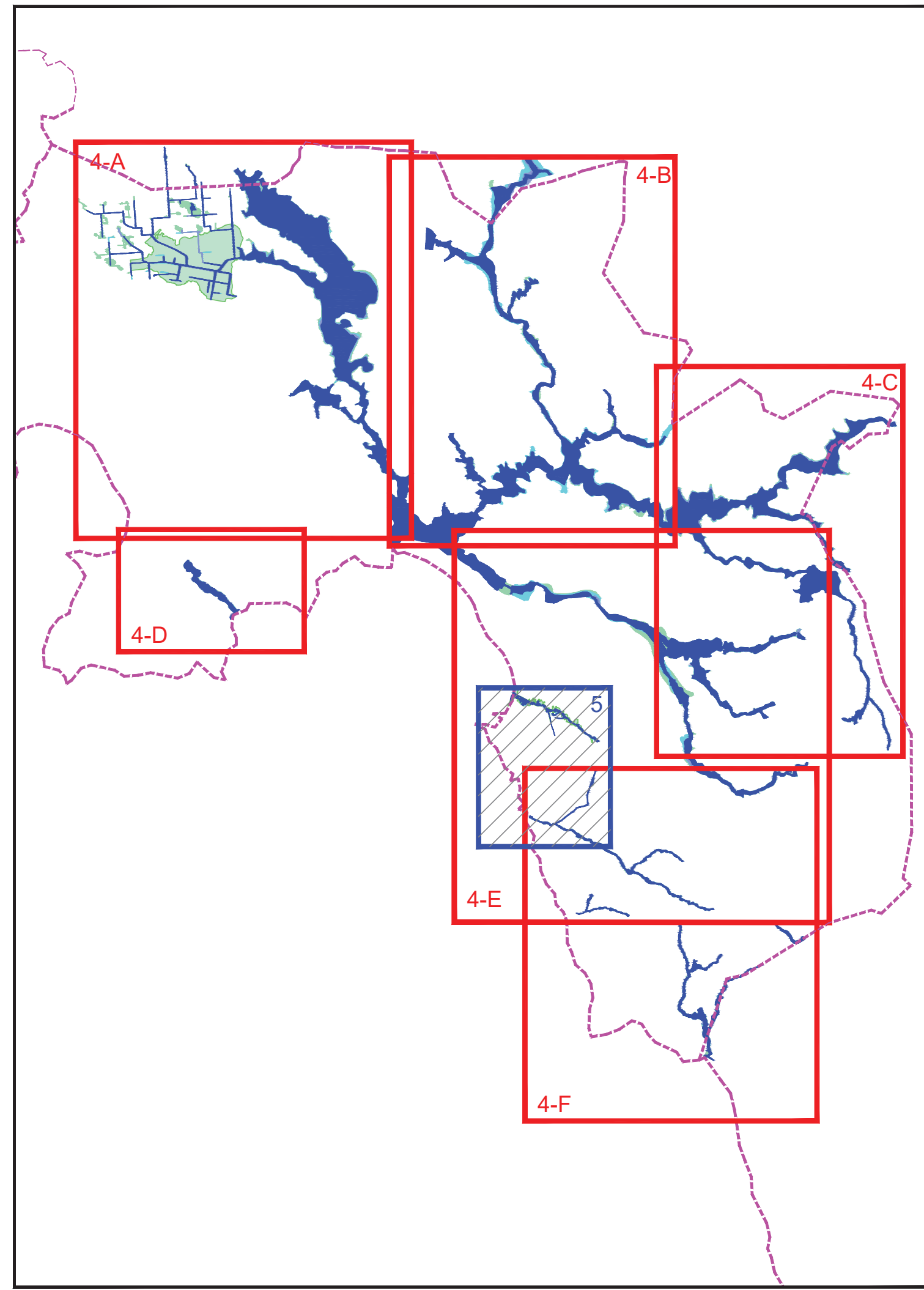
- Hi4 - PERICOLOSITA' IDRAULICA MOLTO ELEVATA
- Hi3 - PERICOLOSITA' IDRAULICA ELEVATA
- Hi2 - PERICOLOSITA' IDRAULICA MEDIA
- Hi1 - PERICOLOSITA' IDRAULICA MODERATA
- Hi*

Squater. I Comuni, a seguito degli studi di cui al comma 5bis, per le aree urbane (Hi) nelle quali Vp assume un valore inferiore o uguale a 0,75, applicano le norme d'uso stabilite dai piani urbanistici comunali generali ed attuativi, previa loro variante urbanistica di adeguamento per tener conto delle risultanze di tali studi. L'adeguamento dei piani urbanistici comunali generali ed attuativi è effettuato nel rispetto dei principi generali del PAI, con particolare riferimento agli articoli 16, 47 e 49 delle N.A., con l'obiettivo di evitare la creazione di nuove situazioni di criticità, ridurre la vulnerabilità degli edifici esistenti, limitare l'impermeabilizzazione dei suoli e migliorare in modo significativo o comunque non peggiorare le condizioni di funzionalità dei sistemi di drenaggio urbano. Gli interventi, le opere e le attività sono realizzati previa loro specifica valutazione da parte dei Comuni, in sede di procedura di formazione dei titoli abitativi, in relazione alle situazioni di criticità nelle aree (Hi*) individuate.*

Squinquies. In fase di adeguamento dei piani urbanistici comunali generali ed attuativi, i Comuni introducono per le aree di cui ai commi 5 ter e 5 quater norme relative al divieto di realizzazione di nuovi volumi interrati e seminterrati, alla realizzazione di interventi di adeguamento e di misure di protezione locale ed individuale, alla dismissione obbligatoria e irreversibile dei locali interrati esistenti.

- Limite del dominio di calcolo sviluppato con modellazione matematica 2D come da Linee Guida dell'Autorità di Bacino (Art.8 comma 5septies N.A. del PAI)
- SEZIONI MODELLO HEC-RAS

QUADRO DI INSIEME - SCALA 1:100.000



COMUNE DI ALGHERO
PROVINCIA DI SASSARI

VARIANTE AL PAI, ex art. 37 comma 3 delle NTA del PAI
a seguito di Studio di Assetto idraulico e geologico
del territorio comunale

ELABORATO:					
CARTA DELLA PERICOLOSITA' IDRAULICA IN ESITO ALLO STUDIO CENTRO URBANO					
	REVISIONI	DATA	CTRL	TAVOLA	SCALA
01	Consegna	Giugno 2021	FC	5	1:4.000
02	Revisione	Dic. 2022	FC		CODICE
					NOTE

I Professionisti incaricati:

4E Studio Associato
4E-INGEGNERIA
Dott. Ing. Fabio Cambula

Il Dirigente
Ing. Michele Fois

Ufficio del Piano Urbanistico
Arch. Angelo Manunta
Geom. Franco Cherchi

L'Assessore all'Urbanistica
Dott. Emiliano Piras

Il Sindaco:
Dott. Mario Conci