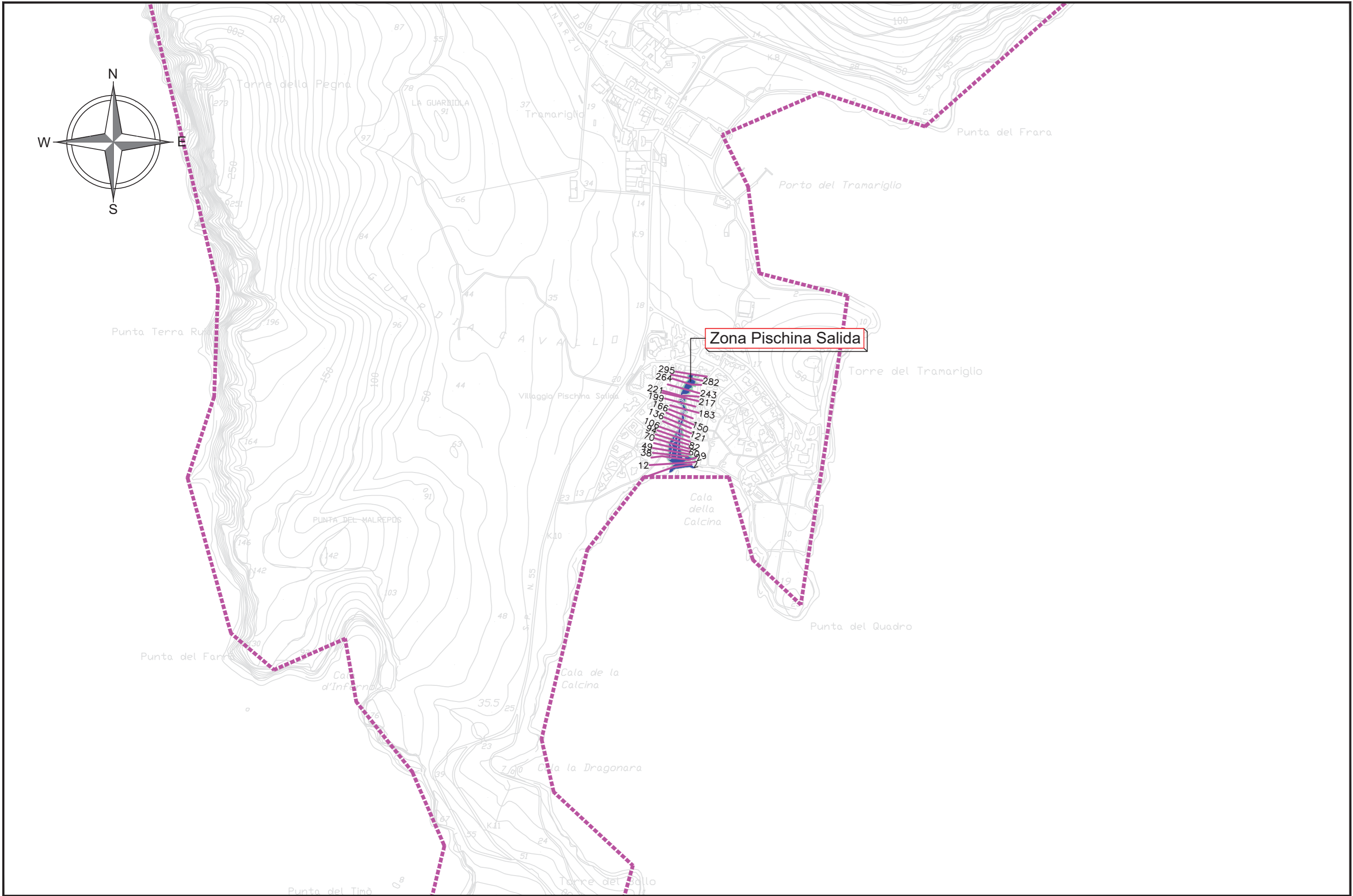
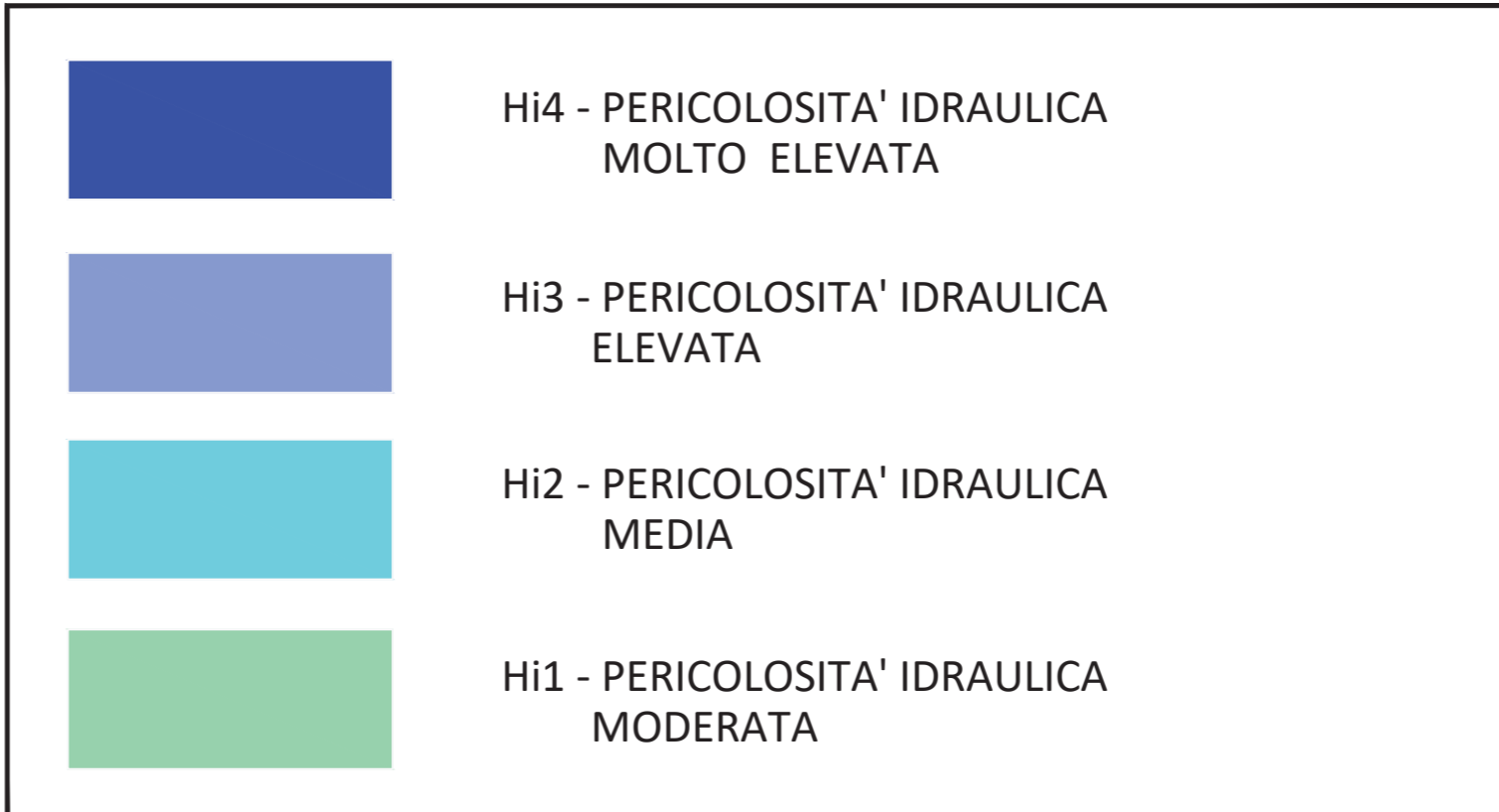


CARTA DELLA PERICOLOSITA' IDRAULICA IN ESITO ALLO STUDIO - ZONA PISCHINA SALIDA - SCALA 1:10.000

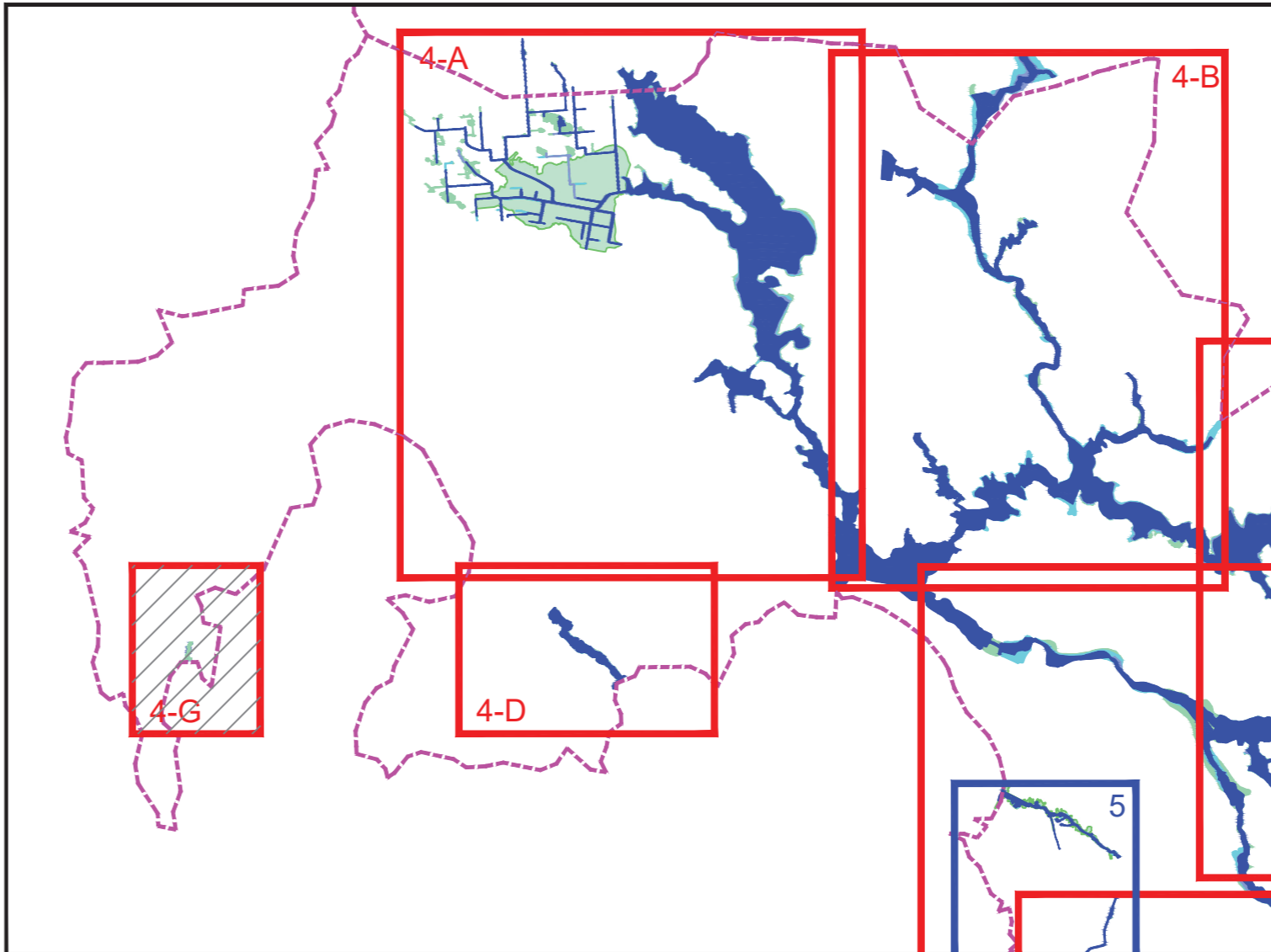


CARTOGRAFIA DI BASE: C.T.R. Fogli n. 458110-458120-458150-458160-478030-478040 - scala 1:10.000

LEGENDA



QUADRO DI INSIEME - SCALA 1:100.000



COMUNE DI ALGHERO
PROVINCIA DI SASSARI



VARIANTE AL PAI, ex art. 37 comma 3 delle NTA del PAI
a seguito di Studio di Assetto idraulico e geologico
del territorio comunale

ELABORATO :

**CARTA DELLA PERICOLOSITÀ IDRAULICA IN ESITO ALLO STUDIO
ZONA PISCHINA SALIDA**

REVISIONI				TAVOLA	SCALA
n°	MODIFICA	DATA	CTRL	4-G	1:10.000
01	Consegna	Giugno 2021	FC		CODICE
02	Revisione	Dic. 2022	FC		NOTE

I Professionisti incaricati :
4E Studio Associato
4E-INGEGNERIA
Dott. Ing. Fabio Cambula

Il Dirigente
Ing. Michele Fois

Ufficio del Piano Urbanistico
Arch. Angelo Manunta
Geom. Franco Cherchi

L'Assessore all'Urbanistica
Dott. Emiliano Piras

Il Sindaco:
Dott. Mario Conoci