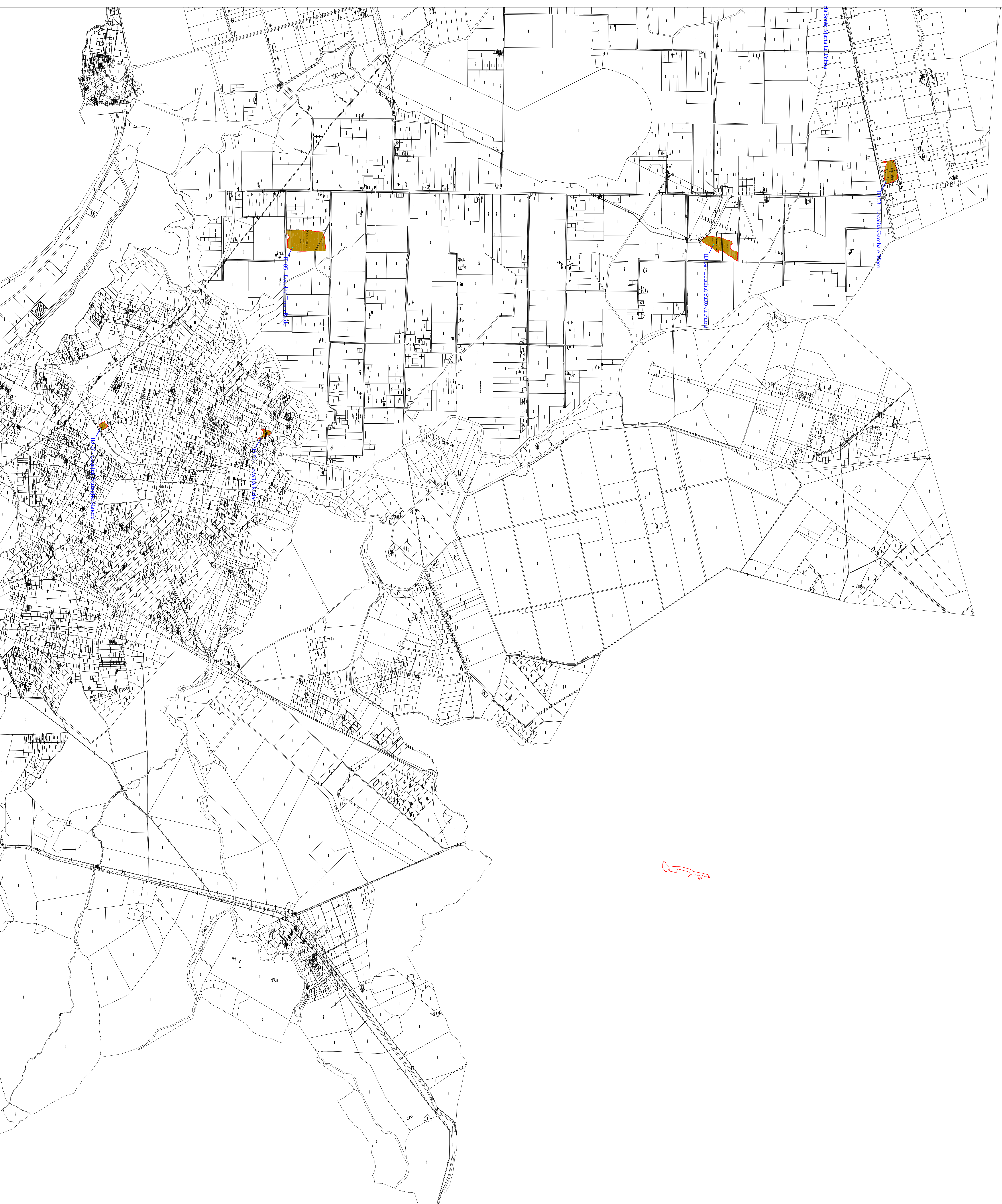


# Tav. Nord-Est



1



**COMUNE DI ALGHERO**  
Settore VI - Servizio Urbanistica

Catastro comunale degli Incendi Boschivi  
Legge 21 Novembre 2000, n. 353

**Elaborato B/1 - anno 2003**

Adopted with resolution of C.C. n. 21 del 13.02.2003

Direzione del Servizio Urbanistica  
Dott. Arch. Marina LOCCONE  
Servizio Urbanistica  
Riduzione della scala e ristampa secondo cartina locale  
Catastro comunale degli Incendi Boschivi  
Comune di Alghero  
Giovanni Mularo direttore  
Sede: Via S. Andrea, 10  
Tel. 070/220000

**Incendi anno 2003**  
Intervento incendi n. 03

**Località incendi:**  
Nazione Santa Clara 30, 7° Prov. Santa Maria La Malfa - Comune e  
Frazione di Santa Maria La Malfa - Comune e  
Frazione di Santa Maria La Malfa - Comune e  
Frazione di Santa Maria La Malfa - Comune e

**Superficie incendiata:**  
Superficie incendiata 14 722,14  
Superficie incendiata 14 722,14  
Superficie incendiata 14 722,14

- Legenda**
- Bosco
  - Non bosco
  - Pascolo
  - Non attribuito